

Karta Cmentarza

NR

Z 11296

A	1. Miejscowość Praszka	6. Nazwa cmentarza [ew. nazwa dawna] ---	B	13. Najstarszy istniejący nagrobek [data] Olga Frank zm.1861r.	15. Groby o znaczeniu historycznym lub osób szczególnie zasłużonych Mogiła zbiorowa powstańców styczniowych z 1863r. powstańców śląskich z 1921r. oraz żołnierzy kampanii 1939r.
	2. Gmina Praszka	7. Cmentarz dawny <input type="checkbox"/> + Cmentarz nowy (po 1945 r.) <input type="checkbox"/> -		14. Istniejąca dokumentacja cmentarza i miejsce jej przechowywania --- Plan aktualny --- Plan dawny 1926r. w parafii	
	3. Adres cmentarza Działka Nr.148	8. Data założenia 1809r.		Inne materiały archiwalne Księgi zmarłych od 1809	
	4. Poprzednie nazwy miejscowości ---	9. Przynależność wyznaniowa: obecna — Rzym-katol. dawna — Rzym-katol.			
	5. [Nie] czynny ew. podstawa zamknięcia Czynny	10. Powierzchnia w ha: ogólna — <input type="text" value="2.59"/> wolna — <input type="text" value="---"/>			
	11. Położenie cmentarza Cmentarz położony w pn. części Praszki przy zbiegu ulic Kopernika, Kaliskiej i drogi do miejscowości Gana. Sąsiaduje z działką budowlaną i polami uprawnymi. Cmentarz jest ogrodzony murem			16. Bibliografia ---	
	12. Uwagi Ter. Org. Adm. Państwowej ---			17. Uwagi użytkownika ---	

18. <div>C</div> Elementy cmentarza		Czy istnieją	I L O Ś Ć				
			Do XVIII w.	1 poł. XIX w.	2 poł. XIX w.	1 poł. XX w. (do 1945 r.)	2 poł. XX w.
Mur ogrodzeniowy		+			+		
Brama I-yl		+			+		
Kościół							
Kaplica I-el							
Nagrobki:	wolnostojące	+			19	956	1927
	przyscienne	+				20	40
	płyty	+				6	32
Mogiły		+			2	435	131
Inne elementy Krzyż mis.		+				1	2

19. Które obiekty wpisane są do rejestru zabytków

A-501/89

20.	STARODRZEW	Ilość	Ø pnia w cm	Stan zdrowotny
	lipa	6	70-85	dobry
	kasztanowiec Akacja	8	70-80	dobry
	jesion Brzoza	6	70-80	dobry
	tuja [żywotnik] Dąb	1	80	dobry
	Topola	11	75-85	dobry
	Modrzew Świerk	1 1	50 50	dobry
	Wiąz	1	70	dobry

21. Czy na terenie cmentarza znajdują się zarejestrowane pomniki przyrody ew. aleje

22. Ogólny stan zachowania zieleni na cmentarzu

Ogólnie dobry z wyjątkiem kilku starszych drzew w części pn-zach. Część pd. i pd-wsch. zarośnięta krzewami i samo--siejkami.

23. Charakter rozplanowania cmentarza

Cmentarz w kształcie nieregularnego czworokąta
Jedna aleja centralna. Układ grobów rzędowy,
groby nieorientowane.

24. Czytelność układu cmentarza:

Czytelny, zakłócony w części pd. i pd-wsch.

— całości **czytelny**

— kwater **czytelny**

— nagrobków i mogił **czytelny**

25. Ogólny stan zachowania cmentarza (nagrobków i drzewostanu)

Ogólnie dobry

26. Istniejące zagrożenia

27. Wnioski w zakresie prac:

— porządkowych ---

— remontowych ---

— konserwatorskich ---

28. Wnioski w zakresie niezbędnej dokumentacji:

— poszczególnych nagrobków **tak**

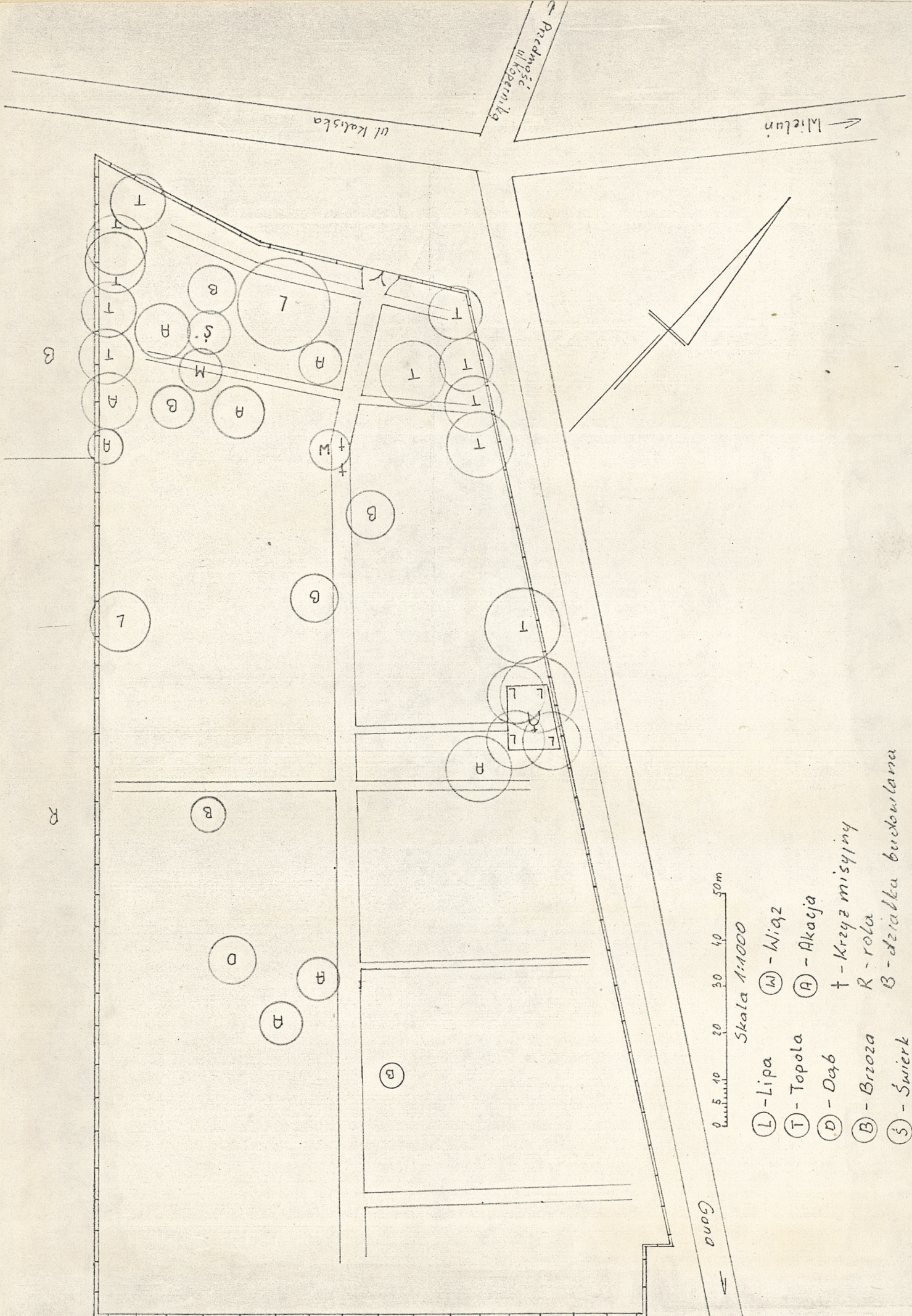
— ewidencji całości cmentarza **tak**

— studium historycznego ---

— ewentualnie dokum. projektowej ---

29. Inne uwagi służb konserwatorskich

30. Wypełnił:
Andrzej Mańca
Data:
1987.07-08



- | | |
|-------------|-----------------------|
| L - Lipa | W - Wiaź |
| T - Topola | A - Akacja |
| D - Dąb | + - Krzyż misyiny |
| B - Brzoza | R - róla |
| Ś - Świerk | B - działka bukowiana |
| M - Modrzew | |



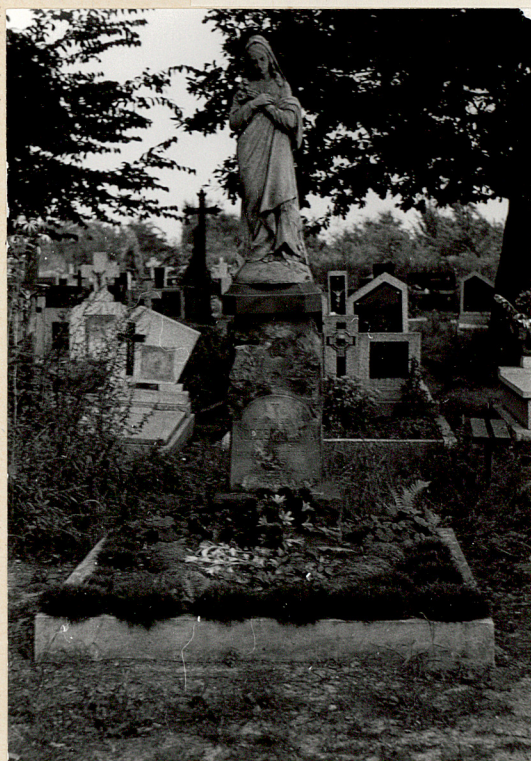
Wnętrze cmentarza część pd-wsch.



Mogiła zbiorowa powstańców styczniowych z 1863 śląskich z 1921 oraz żołnierzy z 1939



Grób Józefa Smerda zm. 1919



Grób Franciszka Korzeniowska zm. 1915



Grób Maria Szreder zm. 1896



Mogiła niezidentyfikowana XIX w.



Widok zewnętrzny od strony pn-zach.



Brama wejściowa



Wnętrze cmentarza część pn.



Wnętrze cmentarza część zach.



Wnętrze cmentarza część pd.



Wnętrze cmentarza część pd-zach.



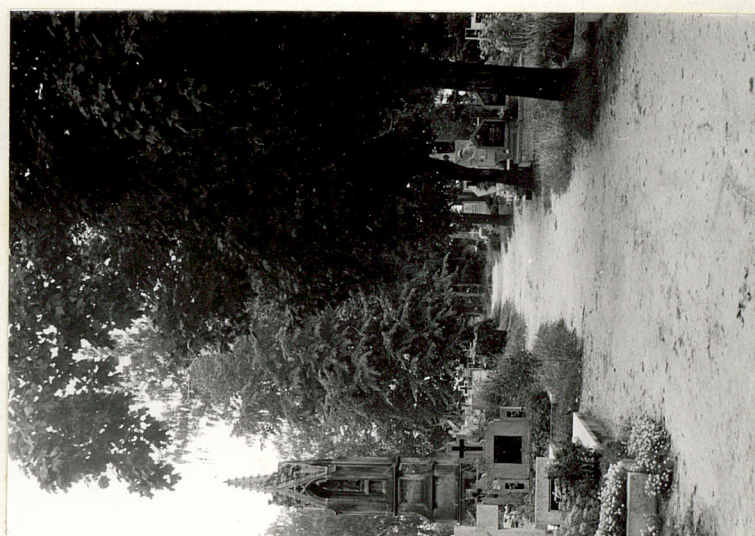
Wnętrze cmentarza część pn-wsch.



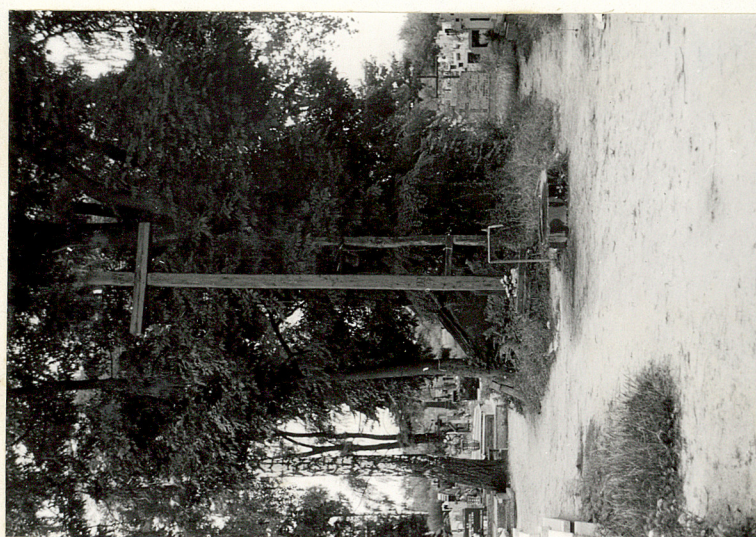
Grób Józefa Bielawska zm.1866



Grób rodziny Szymańskich



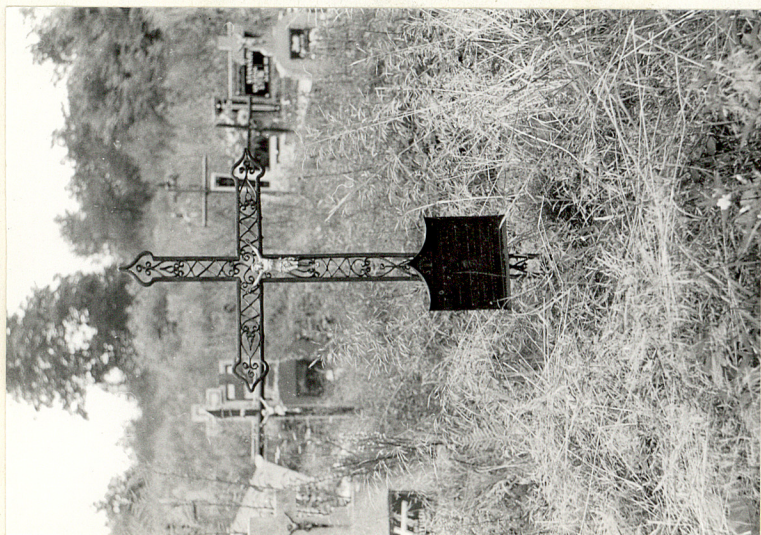
Wnętrze cmentarza aleja główna



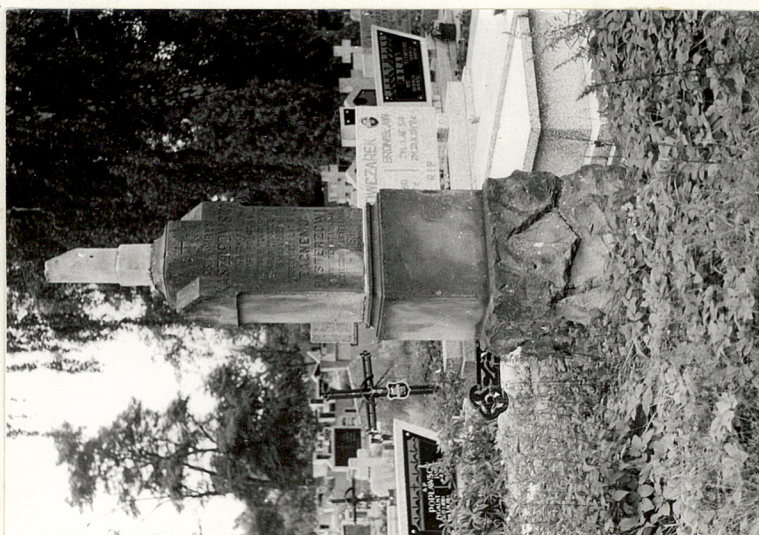
Krzyż misyjny



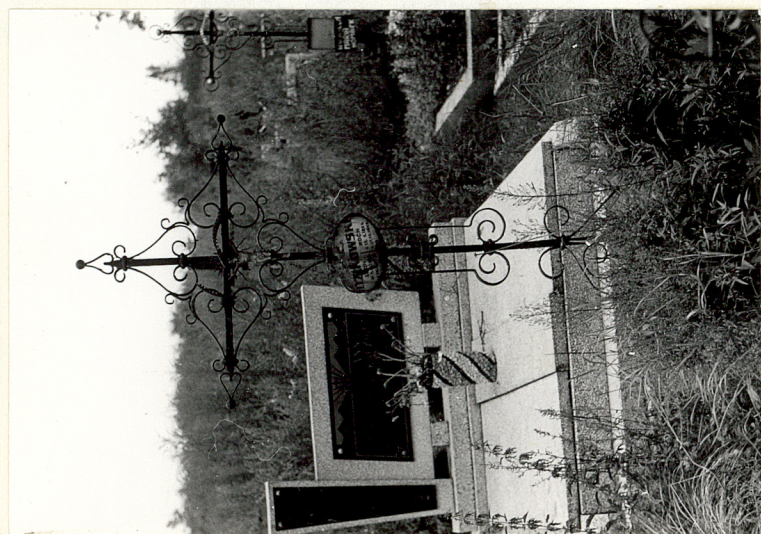
Grób Franciszek Kapica zm.1919



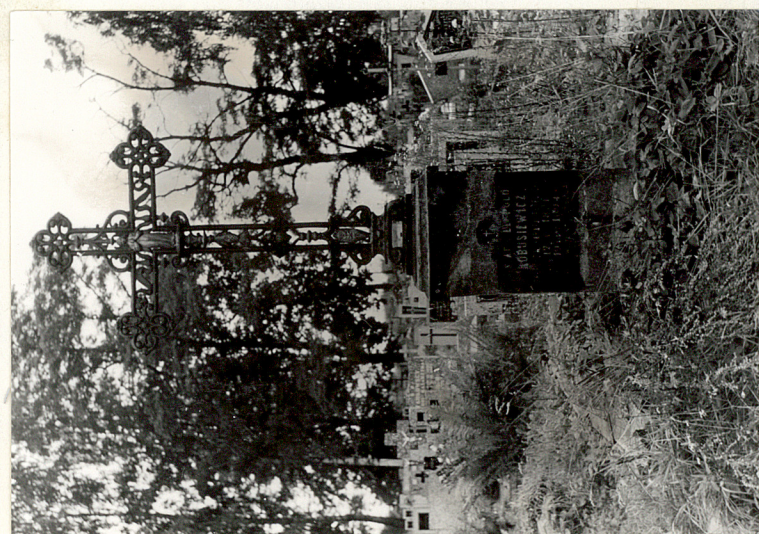
Mogiła Ignacy Łucki zm.1887



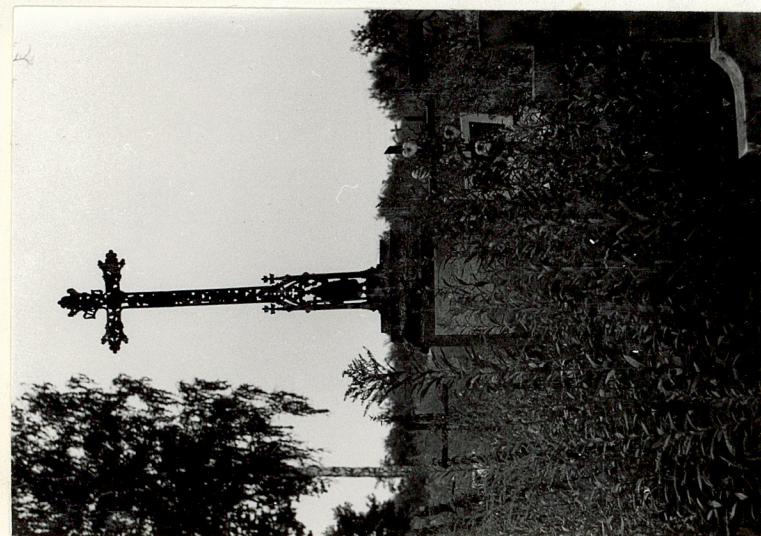
Grób Ks. Kwiryn Kaszubowski zm.1889



Grób Leon Dzikowski zm.1892



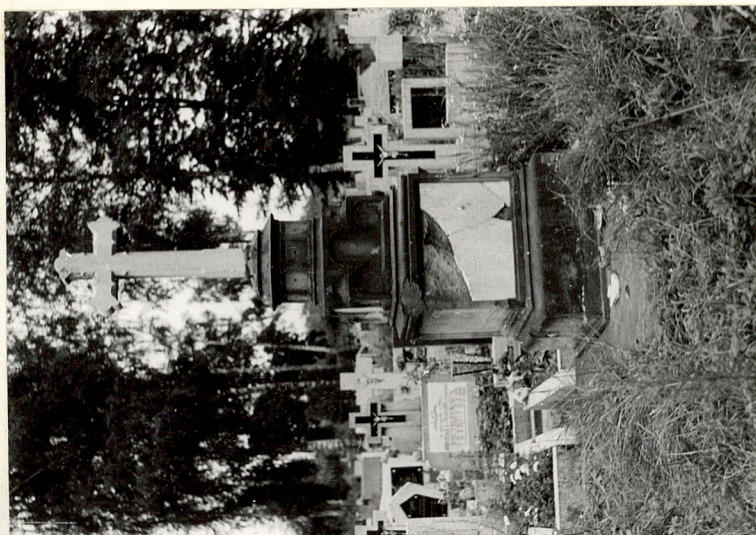
Grób Ks. Leopold Kobusiewicz zm.1894



Grób Antoni Krzemiński zm.1898



Grób Franciszek Perligiusz zm.1899



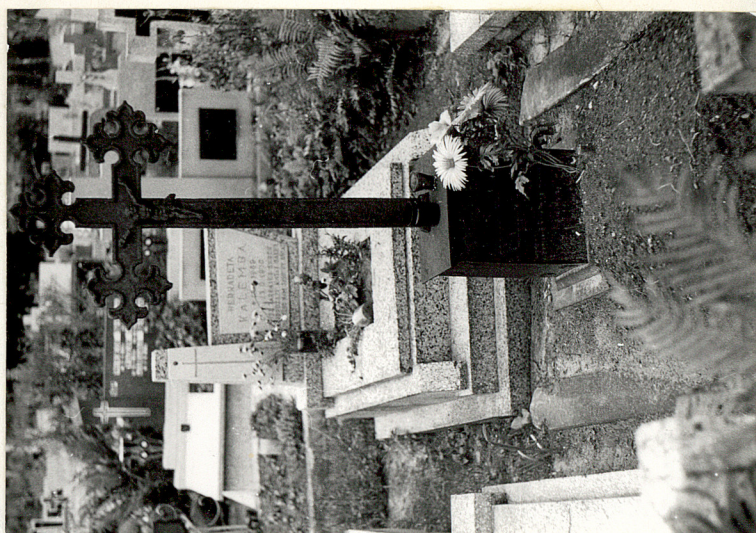
Grób Olga Frank zm. 1861
Eugeniusz Frank zm. 1862



Grób Leon Dobrowolski zm. 1862



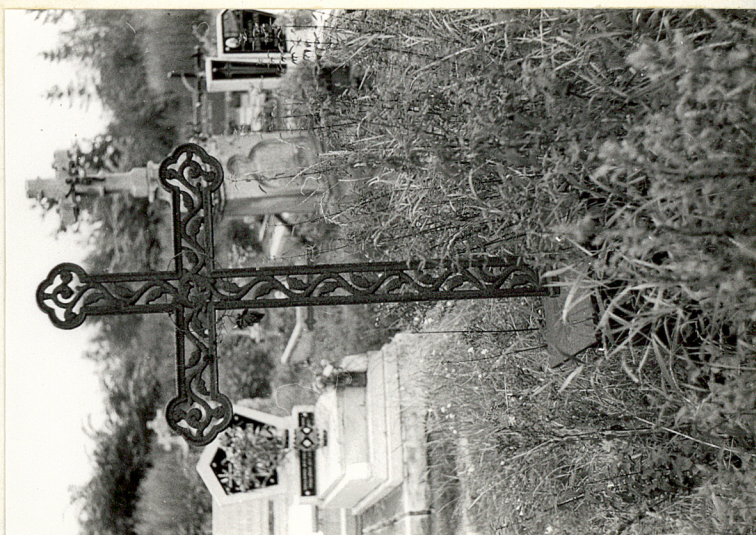
Grób /.../Krysińska zm. 1863



Grób Szymon Juraszek zm. 1878



Grób Józefa Majewskiego zm. 1880



Mogiła Maria Dawidowicz zm. 1886



Grób niezidentyfikowany XIX w.



Mogiła niezidentyfikowana XIX w.



Grób Feliks i Agnieszka
Burchacińscy zm. XIX w.



Grób niezidentyfikowany XIX w.



Grób Tomasz Pielgrzym zm.1891



Grób rodziny Chrempińskich
Maria zm.1895, Jan zm.1896
Agnieszka zm.1908



Grób Antoni Koj zm.1903



Grób Zygmunt Dłużniakiewicz zm.1918

nr 5/5

Grob wojenny - Pomnik u m. Praszka
woj. czystochouskie

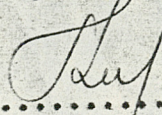


PLAN K I E T A

zabytków techniki drogowej i mostowej

1. Obiekt - Grób wojenny - Pomnik
2. Czas powstania - 1945 r.
3. Miejscowość - Praszka
4. Adres, nr hipoteczny - Praszka - Rynek
5. Przynależność administracyjna :
województwo - Częstochowa
gmina - Praszka
6. Właściciel i jego adres : Urząd Miasta i Gminy w Praszce
7. Użytkownik i jego adres : Urząd Miasta i Gminy w Praszce
8. Rejestr zabytków - brak
9. Zdjęcia, plany sytuacyjne, rzut - w załączeniu
10. Autorzy. historia obiektu, określenie stylu : -
11. Opis - napis : "Tu spoczywają zwłoki bohaterów poległych w walkach
o wolność Ojczyzny - Dwunastu powstańców w 1863 r.
Trzynastu w walkach o Śląsk w 1921 r. Jedenastu żoł-
nierzy z wojny 1939 r. Cześć ich pamięci. R.I.P.
12. Prace budowlane, ich przebieg i dokumentacja : -
13. Stan zachowania : dobry
14. Potrzeby konserwatorskie - nie ma potrzeb
15. Akta archiwalne - brak
16. Bibliografia - brak
17. Źródło ikonograficzne - brak
18. Uwagi różne : -

Sporządził :



Olesno, sierpień 1979 r.

