

Karta Cmentarza

NR

Z 11291

A 1. Miejscowość OLESNO	6. Nazwa cmentarza [ew. nazwa dawna] -	B 13. Najstarszy istniejący nagrobek [data] Obejście z nagrobkami Theodora /1838-97/ i Vincentii /1816-1893/ Jaroschów	15. Groby o znaczeniu historycznym lub osób szczególnie zasłużonych 1. Zbierowa mogiła z pomnikami Powstańców Śląskich z III powstania.
2. Gmina miasto pow. OLESKI	7. Cmentarz dawny <input checked="" type="checkbox"/> Cmentarz nowy (po 1945 r.) <input type="checkbox"/>	14. Istniejąca dokumentacja cmentarza i miejsce jej przechowywania URZĄD MIASTA i GMINY OLESNO	2. Pomnik lotników polskich poległych 3 września 1939 r. 3. Grób Janiny Kłopeckiej-autorki znaku Rodła.
3. Adres cmentarza ul. Powstańców i K. Swierczewskiego.	8. Data założenia 2 poł. XIX w. / po 1853 r. /	Plan aktualny -	4. Kwatera żołnierzy niemieckich i węgierskich z I wojny światowej - 93 mogiły 5. Kwatera żołnierzy Wehrmachtu 27 mogił.
4. Poprzednie nazwy miejscowości Rosenberg do 1945 r.	9. Przynależność wyznaniowa: obecna — komunalny dawna — komunalny	Plan dawny -	6. Groby proboszczów Olesna: -Valentinusa Mera zm. 1893 r. -Brunona Alexandra zm. 1916 r.
5. [Nie] czynny ew. podstawa zamknięcia czynny	10. Powierzchnia w ha: ogólna — 2,1 wolna — 0,2	Inne materiały archiwalne -	
11. Położenie cmentarza W głównej części miasta, wzdłuż ul. Powstańców od wschodu. Sąsiaduje z willową zabudową przy ul. Powstańców i zakładem produkcyjnym od wschodu.		16. Bibliografia	
12. Uwagi Ter. Org. Adm. Państwowej		17. Uwagi użytkownika Brak odpowiedzi z MiG Olesno na pismo z dn. 1987-04-02 w sprawie danych do cmentarza, nie odniosły skutku tryknotne interwencje na miejscu.	

18. <div>C</div> Elementy cmentarza		Czy istnieją	I L O Ś Ć				
			Do XVIII w.	1 poł. XIX w.	2 poł. XIX w.	1 poł. XX w. (do 1945 r.)	2 poł. XX w.
Mur ogrodzeniowy i siatka		+	-	-	-	+	-
Brama I-yl		+	-	-	-	2	-
Kościół		-					
Kaplica I-el		-					
kostnica		+	-	-	-	+	-
Nagrobki:	wolnostojące	+	-	-	5	610	2100
	przyścienne	-					
	plyty	-					
Mogiły		+	-	-	-	40	170
budynek adm.-gosp.		+	-	-	-	+	-
Inne elementy							

19. Które obiekty wpisane są do rejestru zabytków

20. STARODRZEW	Ilość	Ø pnia w cm	Stan zdrowotny
lipa	-		
kasztanowiec	-		
jesion	-		
tuja [żywotnik]	11	15-20	dobry
dąb	3	70	dobry

21. Czy na terenie cmentarza znajdują się zarejestrowane pomniki przyrody ew. aleje
Nie

22. Ogólny stan zachowania zieleni na cmentarzu **Dobry, zieleni młodsza nasadzona wzdłuż alei, reprezentowana jest przez kasztanowce i klony.**

23. Charakter rozplanowania cmentarza na planie nieregularnym, zbliżonym do mocno wydłużonego prostokąta z centralną aleją na osi dłuższej cmentarza i trzema alejami poprzecznymi. Groby w układzie rzędowym, mocno zagęszczone, nieorientowane

24. Czytelność układu cmentarza:

- całości **czytelny**
- kwater **czytelny**
- nagrobków i mogił **czytelny**

25. Ogólny stan zachowania cmentarza (nagrobków i drzewostanu)
Dobry

26. Istniejące zagrożenia
Brak

27. Wnioski w zakresie prac:

- porządkowych -
- remontowych **+ budynek kostnicy**
- konserwatorskich **+ żeliwne ogrodzenie nagrobków**

28. Wnioski w zakresie niezbędnej dokumentacji:

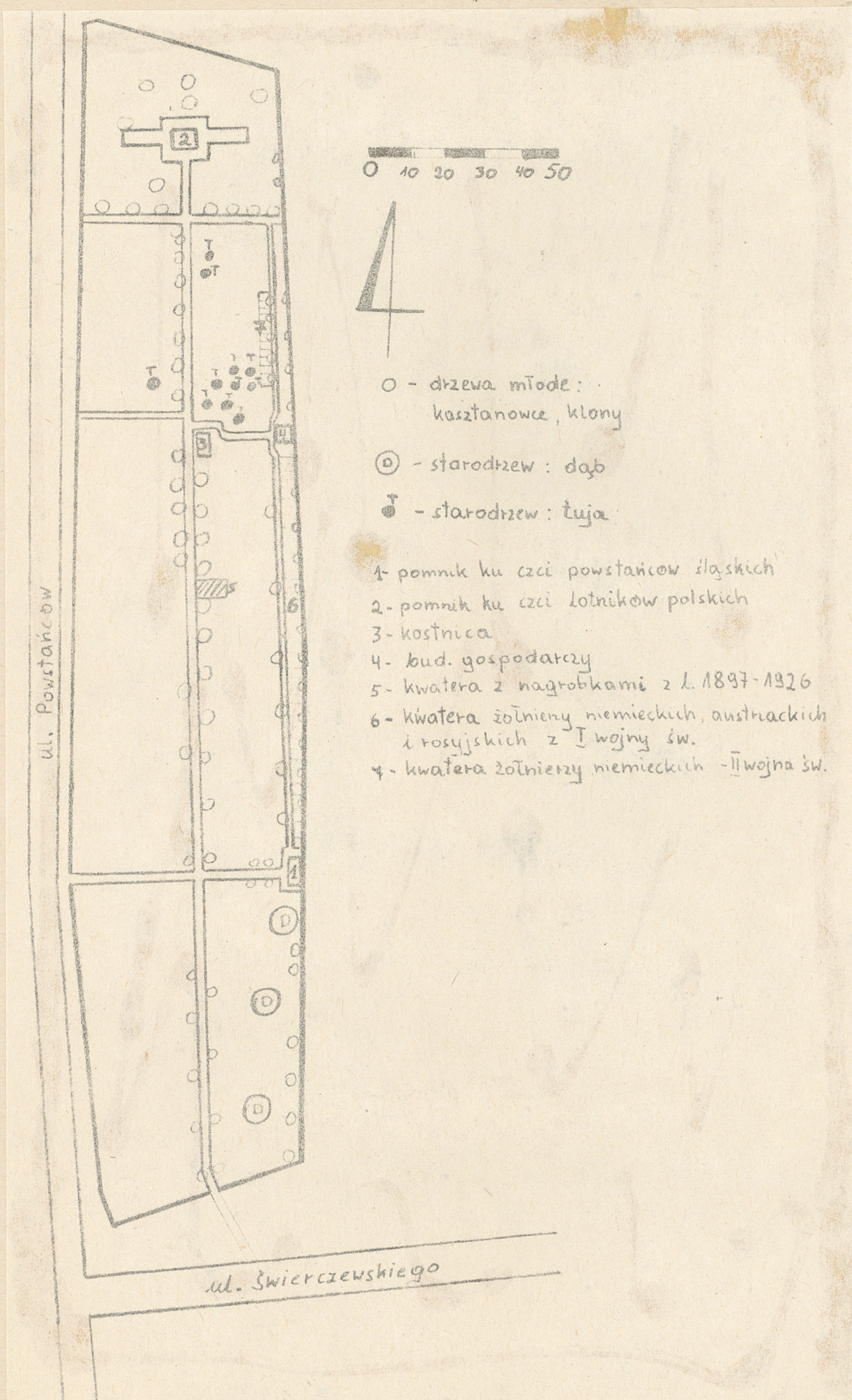
- poszczególnych nagrobków **+**
- ewidencji całości cmentarza **+**
- studium historycznego -
- ewentualnie dokum. projektowej -

29. Inne uwagi służb konserwatorskich

-

30. Wypełnił:

mgr J. Koj
Data: **czerwiec 1987 r.**





1. Główna aleja. Widok w kierunku północnym



2. Główna aleja. Widok w kierunku południowym



3. Główna aleja. Widok w kierunku p.n. z miejsca przecięcia alei biegnącej od bramy przy ul. Powstańców



4. Wnętrze cmentarza - część zachodnia



5. Brama cmentarna od strony ul. Powstańców - widok z wnętrza cmentarza.



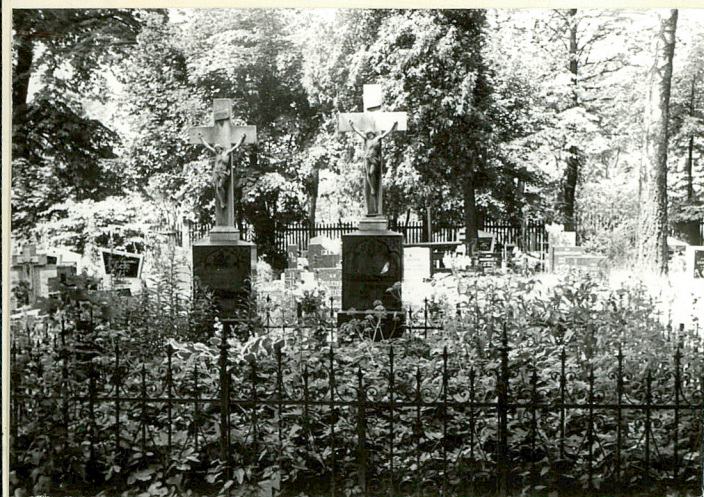
6. Budynek hostnicy przy głównej alei oraz fragment alei głównej.



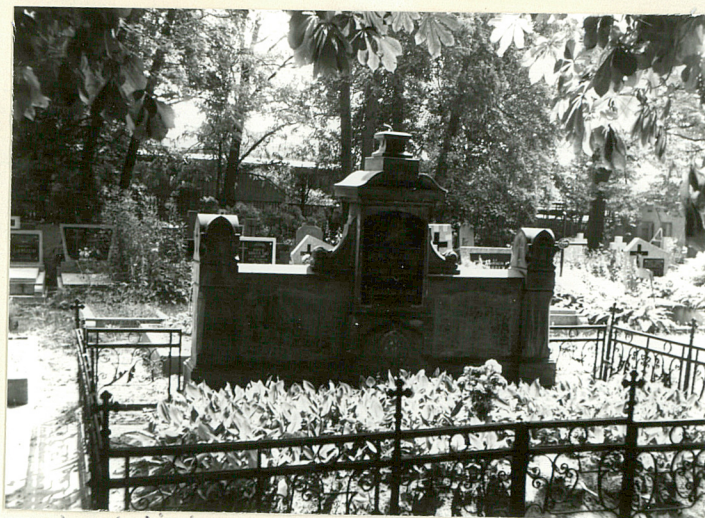
7. Aleja poprzeczna oraz widok na pomnik powstańców śląskich. - wsch. część cmentarza.



8. Kwatera najstarszych grobów z l. 1897-1926 centralna część cmentarza.



9.) Obejście z nagrobkami Theodora (1838-97)
i Vincenty (1816-1893) Jaroschów



10.) Obejście z nagrobkiem proboszcza
Bruna Alexandra zm. 1916



11.) Bezimienny nagrobek z rzeźbą.



12.) Kwatery żołnierzy poległych w l. 1914-
1918 - część południowa kwatery.



13-14.) Kwatery żołnierzy poległych w l. 1914-1918. - centralna i północna część kwatery.





15.) Południowa część cmentarza, za pomnikiem
lotników, powieźchnia wolna



16.) Pomnik ku czci lotników



17. Nagrobek Józefa Skóty
zm. 1913.



18.) Nagrobek
Rudolfa
Kulebicki zm.
1915.



19.) Nagrobek Janiny Kłopotkiej - autorki znaku
Rodła.



20.) Pomnik w obrębie kwatery z I wojny światowej.



21.) Mogiła Heinricha Paprotnego - kwatera z I wojny światowej.



22.) Żeliwna tablica na jednej ze zbiorowych mogił żołnierzy austriackich - kwatera z I wojny światowej.



23.) Tablica żeliwna na mogile rosyjskiego żołnierza Wasyła Obłachowa - kwatera z I wojny światowej.



24.) Kwatera żołnierzy Wehrmachtu z okresu II wojny światowej.