

Karta Cmentarza

NR

Z 11290

A 1. Miejscowość OLESNO	6. Nazwa cmentarza [ew. nazwa dawna]	B 13. Najstarszy istniejący nagrobek [data] Feliksa Osfiry 1776 + 1847 r.	15. Groby o znaczeniu historycznym lub osób szczególnie zasłużonych
2. Gmina miasto pow. OLESKI	7. Cmentarz dawny <input type="checkbox"/> Cmentarz nowy (po 1945 r.) <input type="checkbox"/>	14. Istniejąca dokumentacja cmentarza i miejsce jej przechowywania - Plan aktualny Plan dawny - Inne materiały archiwalne -	
3. Adres cmentarza ul. Gorzowska/ Siedmiu Zródeł	8. Data założenia XVII/ XVIII.		
4. Poprzednie nazwy miejscowości Rosenberg	9. Przynależność wyznaniowa: obecna — rzymsko-katol. dawna — rzymsko-katol.		
5. [Nie] czynny ew. podstawa zamknięcia	10. Powierzchnia w ha: ogólna — 0,9 wolna — 0,4		
11. Położenie cmentarza Przy drodze do Gorzowa Śląskiego, w północnej części miasta /przedmieścia/, od północy i zachodu ograniczony polną drogą/ul. Siedmiu Zródeł/, na terenie płaskim, ogrodzony ogrodzeniem z drewnianych kratownic umieszczonych między ceglanymi filarami.		16. Bibliografia Dot. kościoła b. liczna	
12. Uwagi Ter. Org. Adm. Państwowej -		17. Uwagi użytkownika -	

C	18. Elementy cmentarza	Czy istnieją	I L O Ś Ć				
			Do XVIII w.	1 poł. XIX w.	2 poł. XIX w.	1 poł. XX w. (do 1945 r.)	2 poł. XX w.
	ogrodz. drewn.-mur.	+				+	
	Mur ogrodzeniowy	+				3	
	Brama I-yl	+	+	-	-	-	-
	Kościół	+	-	-	+	-	-
	Kaplica I-el	+	-	-	-	-	-
	ołtarz polowy	+	-	-	-	-	+
Nagrobki:	wolnostojące	+	-	1	4	90	ok.800
	przyścienne	-					
	płyty	-					
	Mogiły	+	-	-	-	40	
	Inne elementy	-					

19. Które obiekty wpisane są do rejestru zabytków

kościół drewniany p.w. św. Anny, nr rej.158/78 wraz z terenem cmentarza

20. STARODRZEW	Ilość	Ø pnia w cm	Stan zdrowotny
lipa	-		
kasztanowiec	-		
jesion	-		
tuja [żywotnik]	-		

21. Czy na terenie cmentarza znajdują się zarejestrowane pomniki przyrody ew. aleje

nie

22. Ogólny stan zachowania zieleni na cmentarzu

Dobry, brak starodrzewu

23. Charakter rozplanowania cmentarza na planie nieregularnym, bez podziału na kwatery, groby częściowo w układzie rzędownym, częściowo luźnym, nieorientowane

24. Czytelność układu cmentarza:

— całości czytelny

— kwater nieczytelny

— nagrobków i mogił nieczytelny

25. Ogólny stan zachowania cmentarza (nagrobków i drzewostanu)

Dobry

26. Istniejące zagrożenia

-

27. Wnioski w zakresie prac:

— porządkowych -

— remontowych -

— konserwatorskich -

28. Wnioski w zakresie niezbędnej dokumentacji:

— poszczególnych nagrobków +

— ewidencji całości cmentarza -

— studium historycznego +

— ewentualnie dokum. projektowej -

29. Inne uwagi służb konserwatorskich

-

30. Wypełnił:

mgr J. Koj

Data:

kwiecień 1987 r.

10 1829

ul. Siedmiu Źródeł

do Gorzowa 30

ul. Gorzowska

do Olesna

kościół p.w.
św. Anny
część z 1518r

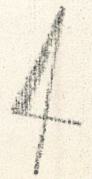
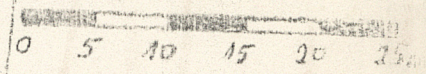
część
z 1668-70

kaplica

lokalizacja
polowy

cmentarz nowy
pow. wolna

pow.
wolna





1. Widok cmentarza od pñ.-wsch. /ze skrzyżowania ul. Gorzowskiej i Siemiu Zródeł



2. Wschodnia część cmentarza



3. Zachodnia część cmentarza-po powiększeniu /widoczny pozostawiony filar ogrodzenia/



4. Zachodnia część cmentarza-widok od wschodu /widoczny pozostawiony filar dawnego ogrodzenia/



5. Powierzchnia wolna-zachodnia część cmentarza



6. Północna część cmentarza



7. Południowo-zachodnia część cmentarza



8.Mogiły z żeliwnymi tablicami-tablica z lewej-najstarszy grób Feliksa Osfiry +1847/wsch.cz.śc cment./



9.Nagrobek we wsch.części cment.



10.Fragment pierwotnej części kościoła p.w. św. Anny



11.Nagrobki przy kościele



12.Nagrobki przy XVII wiecznej części kościoła



13.Widok kościoła od str.wschodniej



14. Kaplica w pld. części cmentarza-
widok od południa



15. Kaplica w pld. części cmentarza-
widok od północy



19. Nowa część cmentarza-
układ grobów



16. Południowa część cmentarza



17. Zachodnia część cmentarza



18. Mogiły z drewnianymi krzyżami



20. Nagrobek proboszcza
ks. Gustawa Lisika



21. Nagrobek proboszcza
ks. Józefa Niesłony



22. Nagrobek małżeństwa
Pawełczyków, ok. 1930



23. Nagrobek Richarda
Houbsteina, zm. 1886



24.-25. Nagrobek Jakoba Fridricha
i Johana Koscink, ok. 1894



26. Uszkodzony nagrobek
Józefy Słobosz, zm. 1909