

KARTA CMENTARZA

NR

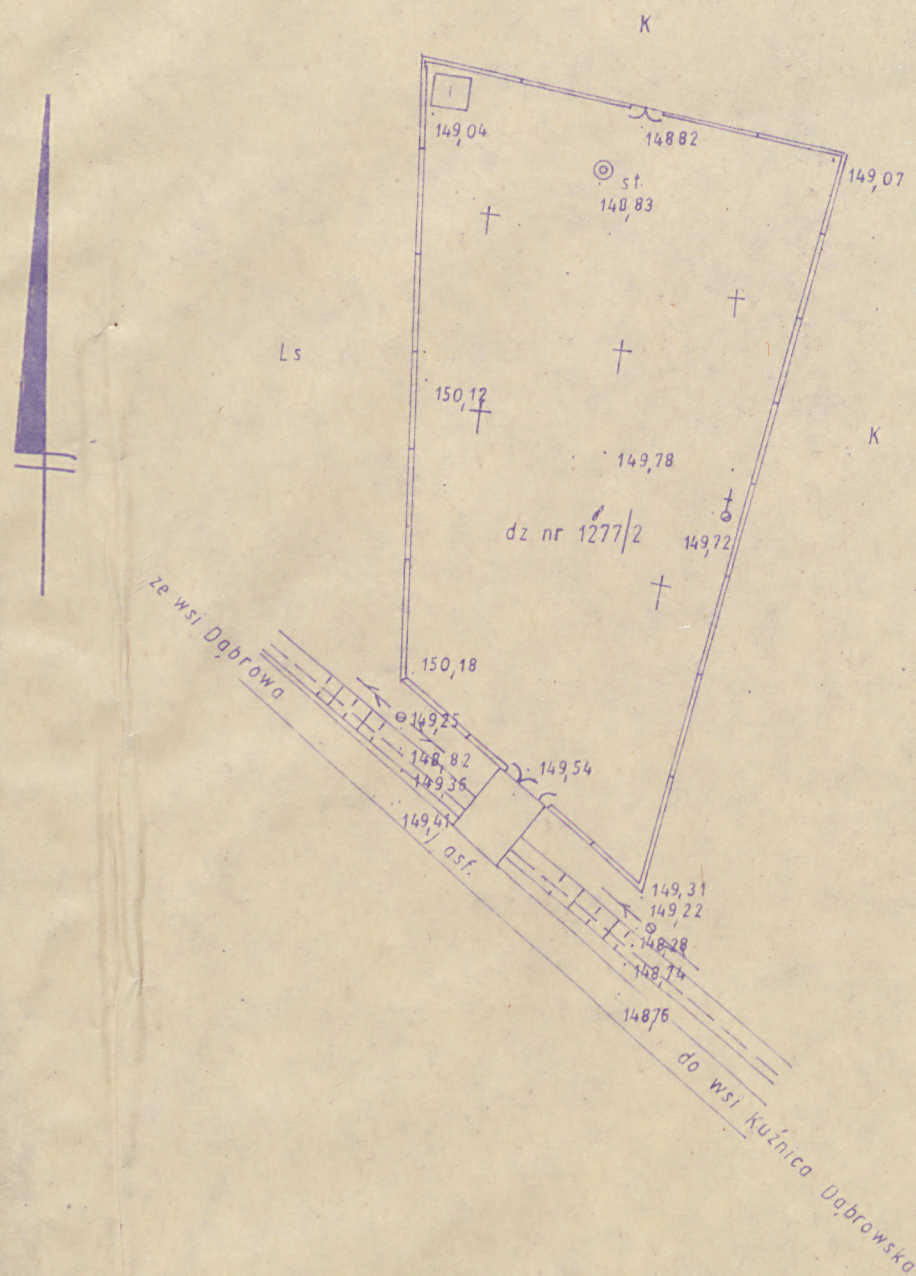
11147



A 1. Miejscowość D A B R O W A	6. Nazwa cmentarza (ew. nazwa dawna) ewangelicko-augzbueski	B 13. Najstarszy istniejący nagrobek (data) Ipoł.XIX w.-zatarta data	15. Groby o znaczeniu historycznym lub osób szczególnie zasłużonych Na cmentarzu przykościelnym nagrobek Wiktora i Wilhelminy r.Spiegiera żeliwny w kształcie trójbocznego cokołu zwieńczonego urną, klasycystyczny-fundatorzy kościoła.
2. Gmina Swierczów pan. NAMYSŁOWSKI	7. Cmentarz dawny <input checked="" type="checkbox"/> tak Cmentarz nowy (po 1945 r.) <input type="checkbox"/> -	14. Istniejąca dokumentacja cmentarza i miejsce jej przechowywania nie ma	
3. Adres cmentarza Dąbrowa	8. Data założenia około XIXw.	Plan aktualny nie ma	
4. Poprzednie nazwy miejscowości Dammer	9. Przynależność wyznaniowa: obecna - rzymsko-katolicka dawna - ewangelicka	Plan dawny nie ma	
5. (Nie) czynny ew. podstawa zamknięcia decyzja 1/7612003/ 76	10. Powierzchnia w ha: ogólna - 0,50 wolna - nie	Inne materiały archiwalne nie ma	
11. Położenie cmentarza Na wzgórzu przy kościele zbudowanym około 1600r. w sąsiedztwie parku dworskiego otoczony kręgiem starych dębów.		16. Bibliografia brak	
12. Uwagi Ter. Org. Adm. Państwowej brak		17. Uwagi użytkownika brak	

C 18. ELEMENTY CMENTARZA		Czy istnieją	I L O Ś Ć					23. Charakter rozplanowania cmentarza regularny	
			Do XVIII w.	1 poł. XIX w.	2 poł. XIX w.	1 poł. XX w. (do 1945 r.)	2 poł. XX w.		
Mur ogrodzeniowy		tak	-	1	-	-	-	24. Czytelność układu cmentarza: - całość przejrzysty - kwater, przejrzysty - nagrobków i mogił przejrzysty	
Brama I-yl		tak	-	1	-	-	-		
Kościół		nie?	-	-	-	-	-		
Kaplica I-el		nie	-	-	-	-	-		
Nagrobki:	wolnostojące	tak	-	6	10	21	115	25. Ogólny stan zachowania cmentarza (nagrobków i drzewostanu) dobry	
	przyścienne	nie	-	-	-	-	-		
	płyty	nie	-	-	-	-	-		
Mogily		nie	-	-	-	-	-	26. Istniejące zagrożenia nie ma	
Inne elementy		nie	-	-	-	-	-		
19. Które obiekty wpisane są do rejestru zabytków Kościół P.W św.Jadwigi 1103/66									
20.	STARODRZEW	Ilość	Ø pnia w cm	Stan zdrowotny					27. Wnioski w zakresie prac: - porządkowych usunięcie zakrzaczeń - remontowych nie ma - konserwatorskich nie ma
	lipa	-	-	-					
	kasztanowiec	-	-	-					
	jesion	-	-	-					
	tuja (żywołnik)	-	-	-					
	dęby	12	50-250	średni					
	-	-	-	-					
21. Czy na terenie cmentarza znajdują się zarejestrowane pomniki przyrody ew. aleje n i e									28. Wnioski w zakresie niezbędnej dokumentacji: - poszczególnych nagrobków nie ma - ewidencji całości cmentarza nie ma - studium historycznego. nie ma - ewentualnie dokum. projektowej nie ma
22. Ogólny stan zachowania zieleni na cmentarzu dobry									
29. Inne uwagi służb konserwatorskich -									
30. Wypełnił: P. Spiewak Data: 27.05.1987									

Skala 1:1000



Powierzchnia cmentarza (dz nr 1277/2) z rejestru wynosi 0 ha 64 ar 0 m²

— " — — " — — " — " — z obliczeń — " — 0 ha 43 ar 0 m²

Cmentarz komunalny — czynny

Skala 1:500



Powierzchnia cmentarza (dz nr 927) z rej. wynosi 0 ha 43 ar 0 m²

— " — — " — — " — " — z obliczeń 0 ha 45 ar 83 m²

Cmentarz rzymsko-katolicki — zamknięty

mię: Dąbrowa
gm: Świercziw
voj: Opole

Powierzchnia:
0 ha 43 ar 0 m²

Powierzchnia:
0 ha 45 ar 83 m²

MAPA SYTUACYJNO-WYSOKOŚCIOWA CMENTARZ

O P G K — Opole
Zakł. Ter. w Opolu
Prac. Ter. w Namysłowie



KOŚCIÓŁ WIDOK OD STRONY POŁUD. - WSCH.



POMNIK POŁNOĆNA CZĘŚĆ
CMENTARZA