

KARTA CMENTARZA

NR 11116

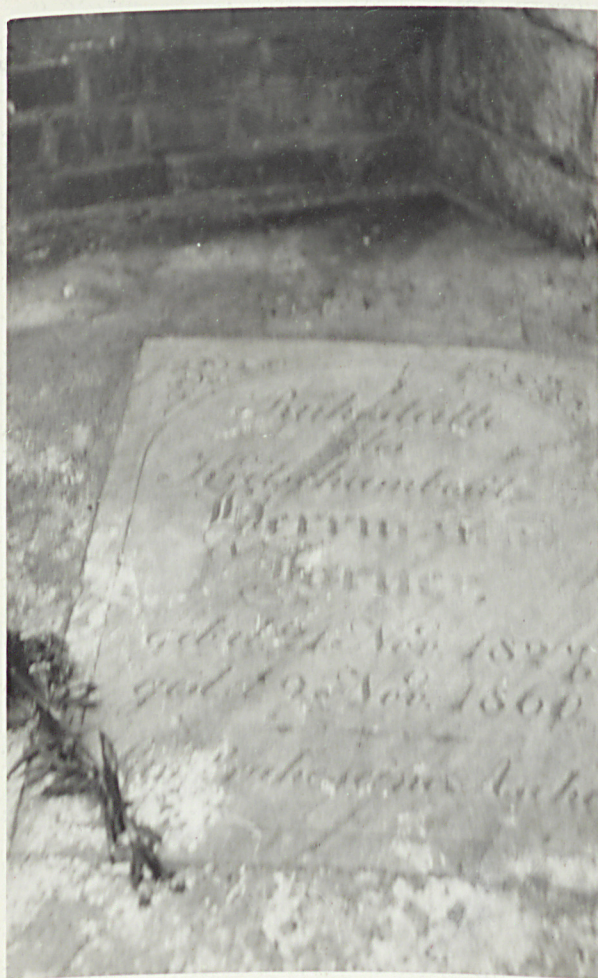
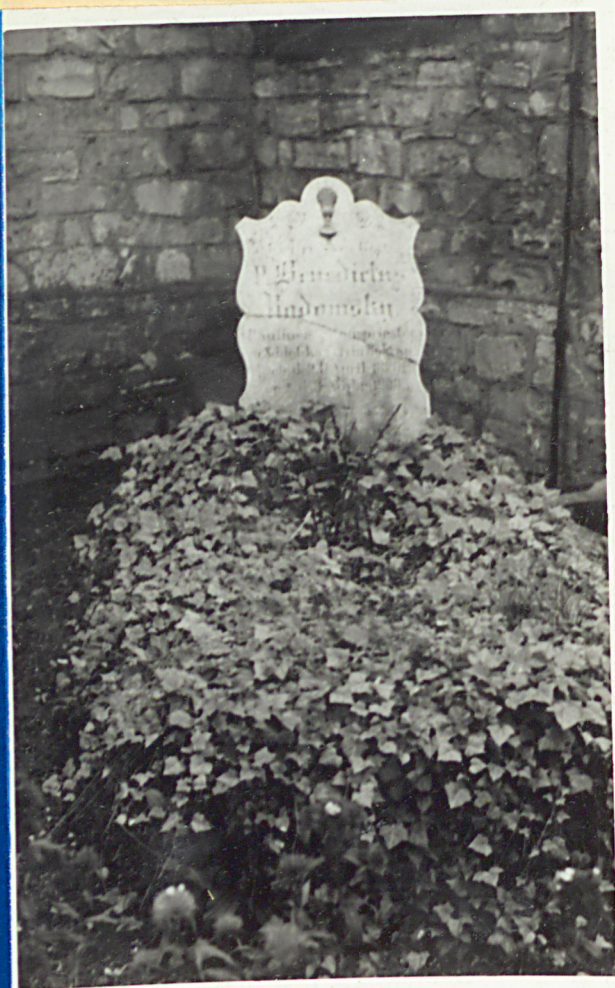
Z

A	1. Miejscowość DOBRA	6. Nazwa cmentarza (ew. nazwa dawna) Cmentarz parafialny	B	13. Najstarszy istniejący nagrobek (data) 1611 rok	15. Groby o znaczeniu historycznym lub osób szczególnie zasłużonych nie ma
	2. Gmina STRZELECKI par. KRAPKONICKI	7. Cmentarz dawny <input type="checkbox"/> tak Cmentarz nowy (po 1945 r.) <input type="checkbox"/> —		14. Istniejąca dokumentacja cmentarza i miejsce jej przechowywania Księga zmarłych przechowywana w kancelarii Parafialnej. Plan aktualny brak	
	3. Adres cmentarza Dobra ul. Szkolna	8. Data założenia 1865 rok		Plan dawny brak	
	4. Poprzednie nazwy miejscowości Burgwasser	9. Przynależność wyznaniowa: obecna — rymsko-katolicka dawna — rymsko-katolicka		Inne materiały archiwalne brak	
	5. (Nie) czynny ew. podstawa zamknięcia —	10. Powierzchnia w ha: ogólna — 0,30 wolna — 0,02			
11. Położenie cmentarza Cmentarz przykościelny położony w parku.			16. Bibliografia brak		
12. Uwagi Ter. Org. Adm. Państwowej bez uwag			17. Uwagi użytkownika bez uwag		

C 18. ELEMENTY CMENTARZA		Czy istnieją	I L O Ś Ć				23. Charakter rozplanowania cmentarza <i>regularny</i>	
			Do XVIII w.	1 poł. XIX w.	2 poł. XIX w.	1 poł. XX w. (do 1945 r.)		2 poł. XX w.
Mur ogrodzeniowy		<i>tak</i>	—	—	<i>1</i>	—	24. Czytelność układu cmentarza: — całość - <i>tak</i> — kwater - <i>tak</i> — nagrobków i mogił - <i>tak</i>	
Brama I-yl		<i>tak</i>	—	—	—	<i>1</i>		
Kościół		<i>tak</i>	—	—	<i>1</i>	—		
Kaplica I-el		<i>tak</i>	—	—	<i>1</i>	—	25. Ogólny stan zachowania cmentarza (nagrobków i drzewostanu) <i>nie budzi zastrzeżeń</i>	
Nagrobki:	wolnostojące	<i>tak</i>	—	—	<i>1</i>	<i>20</i>		<i>243</i>
	przyścienne	<i>tak</i>	—	—	—	<i>4</i>		<i>1</i>
	płyty	<i>tak</i>	—	—	—	—	<i>3</i>	
Mogily		<i>tak</i>	—	—	—	—	<i>3</i>	
Inne elementy - <i>studnia</i>		<i>tak</i>	—	—	<i>1</i>	—	—	
19. Które obiekty wpisane są do rejestru zabytków <i>nie ma</i> Kościół i cmentarz A-153/2011 z 4.05.2011								
20.	STARODRZEW	Ilość	Ø pnia w cm	Stan zdrowotny				
	lipa	<i>6</i>	<i>55</i>	<i>dobry</i>				
	kasztanowiec	<i>1</i>	<i>55</i>	<i>-4-</i>				
	jesion	—	—	—				
	tuja (żywotnik)	<i>7</i>	<i>27</i>	<i>dobry</i>				
	<i>platany</i>	<i>2</i>	<i>50</i>	<i>-1-</i>				
21. Czy na terenie cmentarza znajdują się zarejestrowane pomniki przyrody ew. aleje <i>nie</i>								
22. Ogólny stan zachowania zieleni na cmentarzu <i>dobry</i>								
26. Istniejące zagrożenia <i>nie ma</i>							27. Wnioski w zakresie prac: — porządkowych - <i>nie ma</i> — remontowych - <i>nie ma</i> — konserwatorskich - <i>nie ma</i>	
28. Wnioski w zakresie niezbędnej dokumentacji: — poszczególnych nagrobków - <i>nie ma</i> — ewidencji całości cmentarza - <i>nie ma</i> — studium historycznego - <i>nie ma</i> — ewentualnie dokum. projektowej - <i>nie ma</i>								
29. Inne uwagi służb konserwatorskich <i>brak</i>								
30. Wypełnił: <i>brak</i> Data: <i>1986-06-09</i>								



NAJSTARSZE
NAGROBKI





Widok ogólny cmentarza.



ŻYTA NAGROBNA
KASPA ROMANOWICZEGO
JÓZEFOWICZOWICZA
DOBREJ
(zm. 1611)



Caplica