

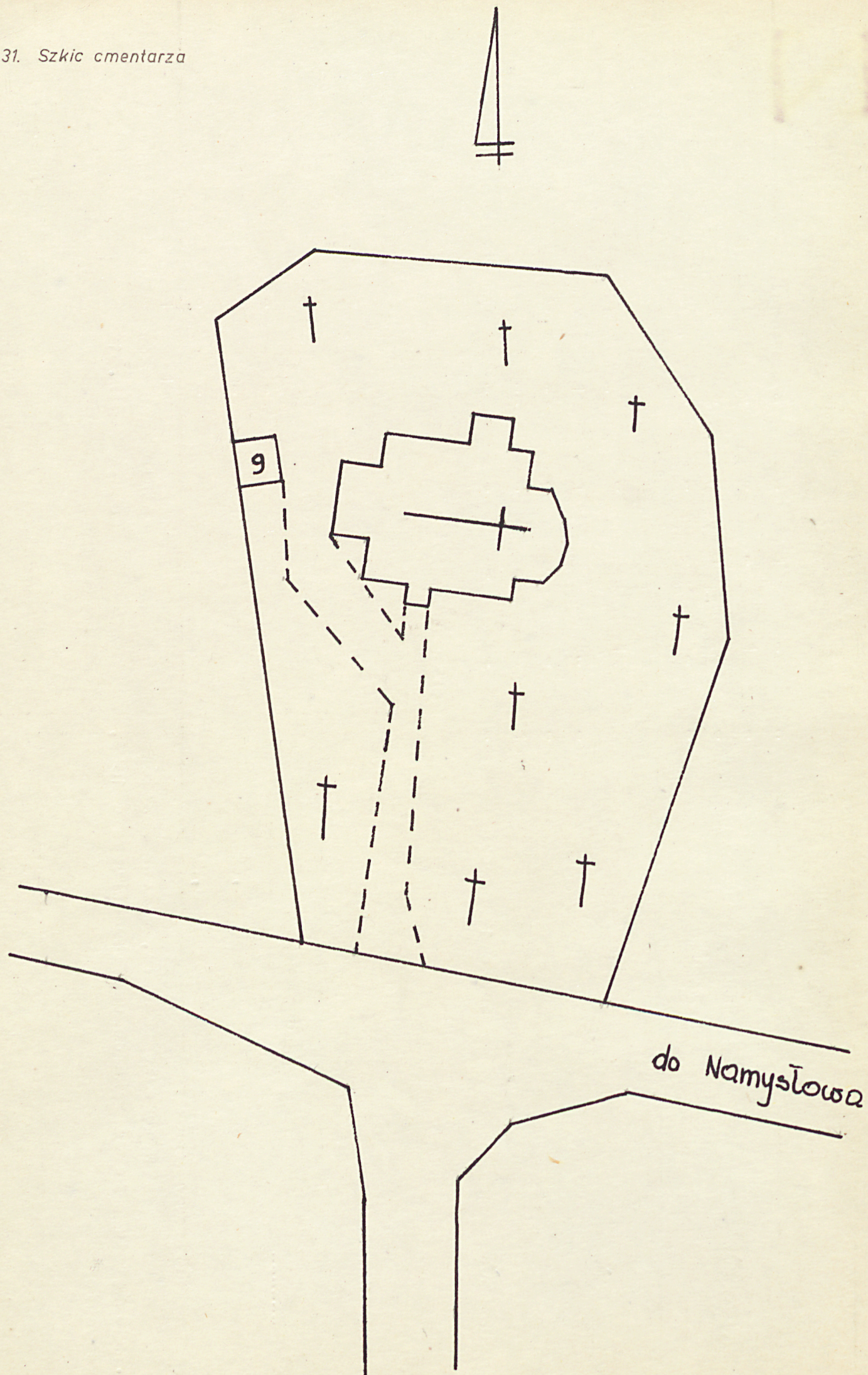
KARTA CMENTARZA

NR 11164

Z

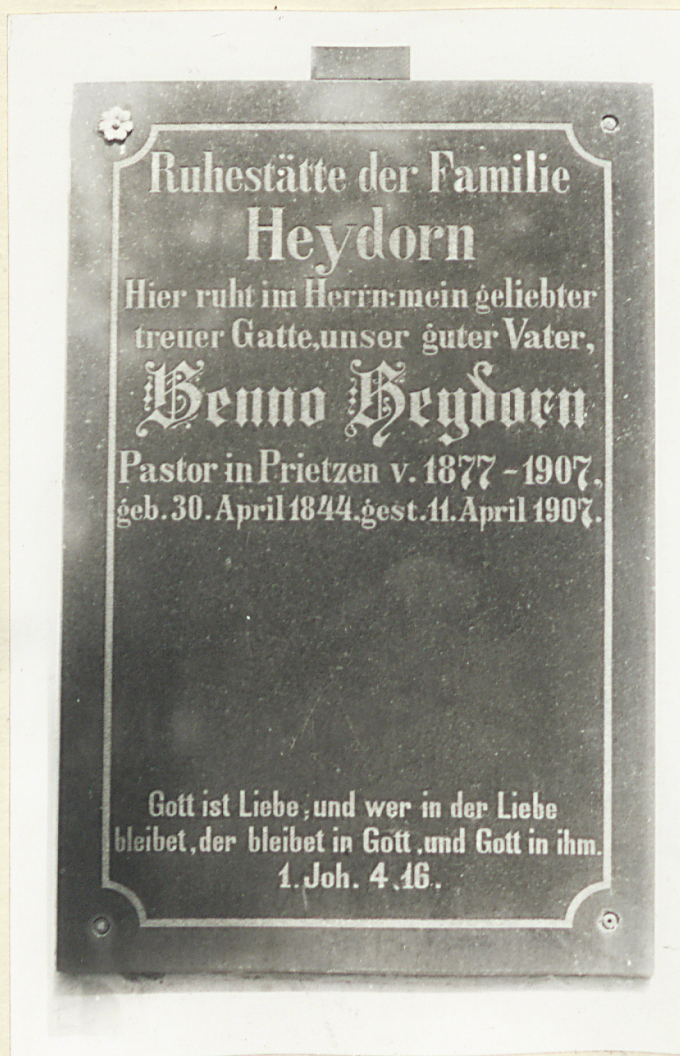
A 1. Miejscowość PRZECZÓW	6. Nazwa cmentarza [ew. nazwa dawna] cmentarz parafialny rzymsko katolicki	B 13. Najstarszy istniejący nagrobek [data] 1788 - płyta nagrobna w murze kościoła	15. Groby o znaczeniu historycznym lub osób szczególnie zasłużonych brak
2. Gmina NAMYSŁÓW pow. NAMYSŁOŃSKI	7. Cmentarz dawny <input checked="" type="checkbox"/> tak Cmentarz nowy (po 1945r.) <input type="checkbox"/>	14. Istniejąca dokumentacja cmentarza i miejsce jej przechowywania. -	
3. Adres cmentarza PRZECZÓW	8. Data założenia około 1788 roku	Plan aktualny brak	
4. Poprzednie nazwy miejscowości PRIETZEN	9. Przynależność wyznaniowa: obecna - rzymsko katolicki dawna - ewangelicki	Plan dawny brak	
5. [Nie] czynny ew. podstawa zamknięcia	10. Powierzchnia w ha: ogólna - <input type="text" value="0,40"/> wolna - <input type="text" value="0,20"/>	Inne materiały archiwalne brak	
11. Położenie cmentarza w terenie płaskim, otacza kościół p.w. Najświętszego Serca Pana Jezusa zbudowanego w 1863, neogotyckiego		16. Bibliografia Katalog zabytków sztuki w Polsce tom VII zeszyt 7 str.51	
12. Uwagi Ter. Org. Adm. Państwowej plan zagospodarowania przestrzennego nie przewiduje zmiany przeznaczenia terenu		17. Uwagi użytkownika bez uwag	

C ^{10.} Elementy cmentarza		Czy istnieją	I L O S C				
			Do XVIII w.	1 poł. XIX w.	2 poł. XIX w.	1 poł. XX w. (do 1945r)	2 poł. XX w.
Mur ogrodzeniowy		tak	-	-	1	-	-
Brama l-ył		tak	-	-	-	1	-
Kościół		tak	-	-	1	-	-
Kaplica l-el		nie	-	-	-	-	-
Nagrobki:	wolnostojące	tak	-	-	4	15	2
	przyścienne	tak	1	1	2	-	-
	płyty	nie	-	-	-	-	-
Mogiły		tak	-	-	-	6	15
Inne elementy		nie	-	-	-	-	-
19. Które obiekty wpisane są do rejestru zabytków cmentarz A-55/2007 z 31.08.2007r. kościół parafialny							
20.	STARODRZEW	Ilość	Ø pnia w cm	Stan zdrowotny			
	lipa	4	60	dobry			
	kasztanowiec	-	-				
	jesion	4	50-70	dobry			
	tuja [żywotnik]	-	-				
	dąb	1	1500	dobry			
21. Czy na terenie cmentarza znajdują się zarejestrowane pomniki przyrody ew. aleje tak - dąb							
22. Ogólny stan zachowania zieleni na cmentarzu dobry							
23. Charakter rozplanowania cmentarza nieregularny							
24. Czytelność układu cmentarza: - całości dobra - kwater dobra - nagrobków i mogił dobra							
25. Ogólny stan zachowania cmentarza /nagrobków i drzewostan dobry							
26. Istniejące zagrożenia nie ma							
27. Wnioski w zakresie prac: - porządkowych brak - remontowych brak - konserwatorskich brak							
28. Wnioski w zakresie niezbędnej dokumentacji: - poszczególnych nagrobków bez wniosków - ewidencji całości cmentarza - studium historycznego - ewentualnie dokum. projektowej							
29. Inne uwagi służb konserwatorskich						30. Wypełnił: M. Kaleta Data:	

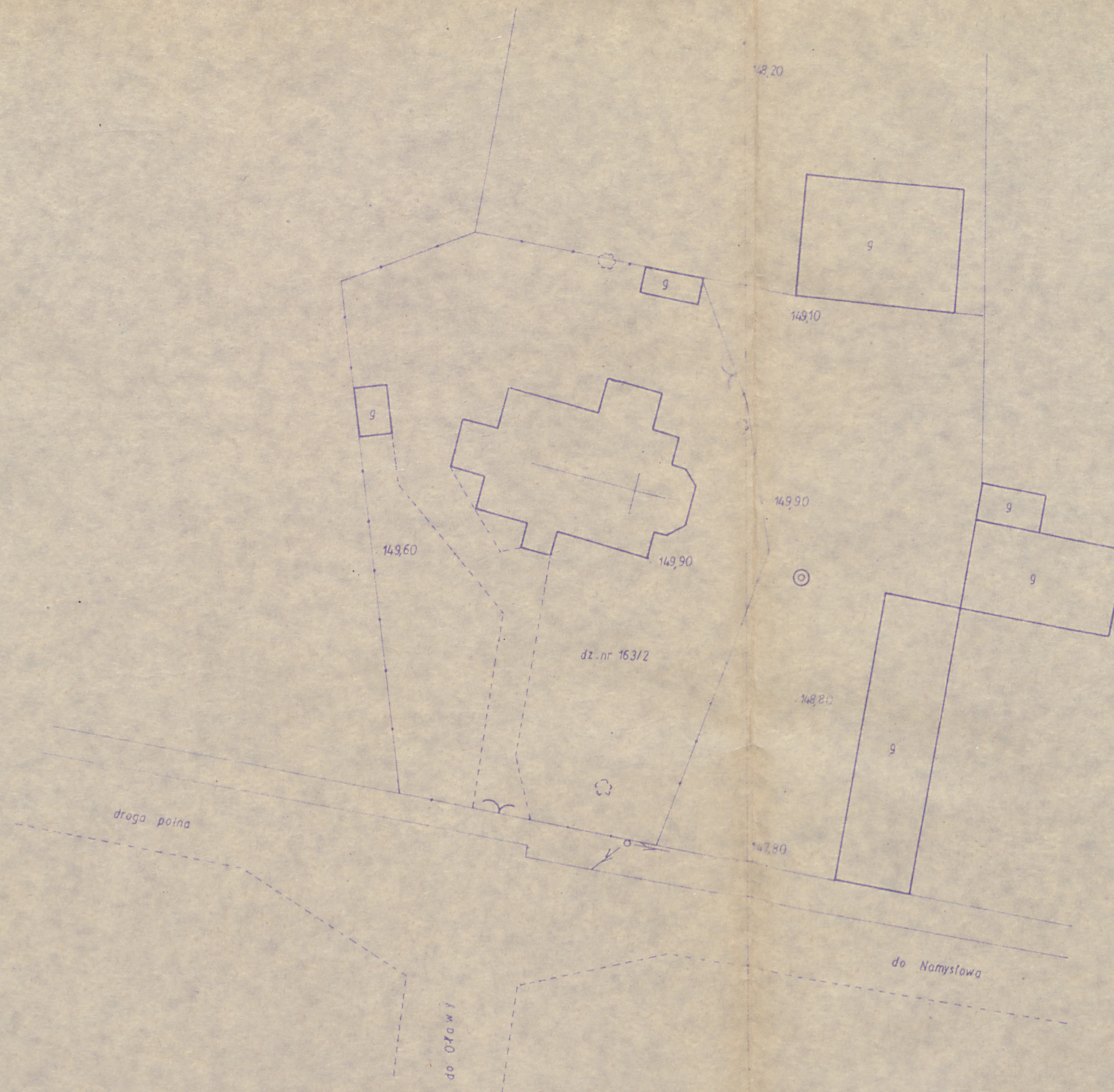




Kościół parafialny



Tablica nagrobna w murze kościoła



Wies: Przeczów
Gm. Namysłów
Woj. Opole

MAPA SYTUACYJNO-WYSOKOŚCIOWA

SKALA 1:500

Wykonana przez OPGK w Opolu Pracownie
Terenową w Namysłowie

Nr ks. rob.
Namysłów, dn. 17.11.84r.

OPGK Zakład Terenowy
PRACOWNIA NAMYSŁÓW
Reprodukcja
Nr ka. kont. repr. 175/86