

KARTA CMENTARZA

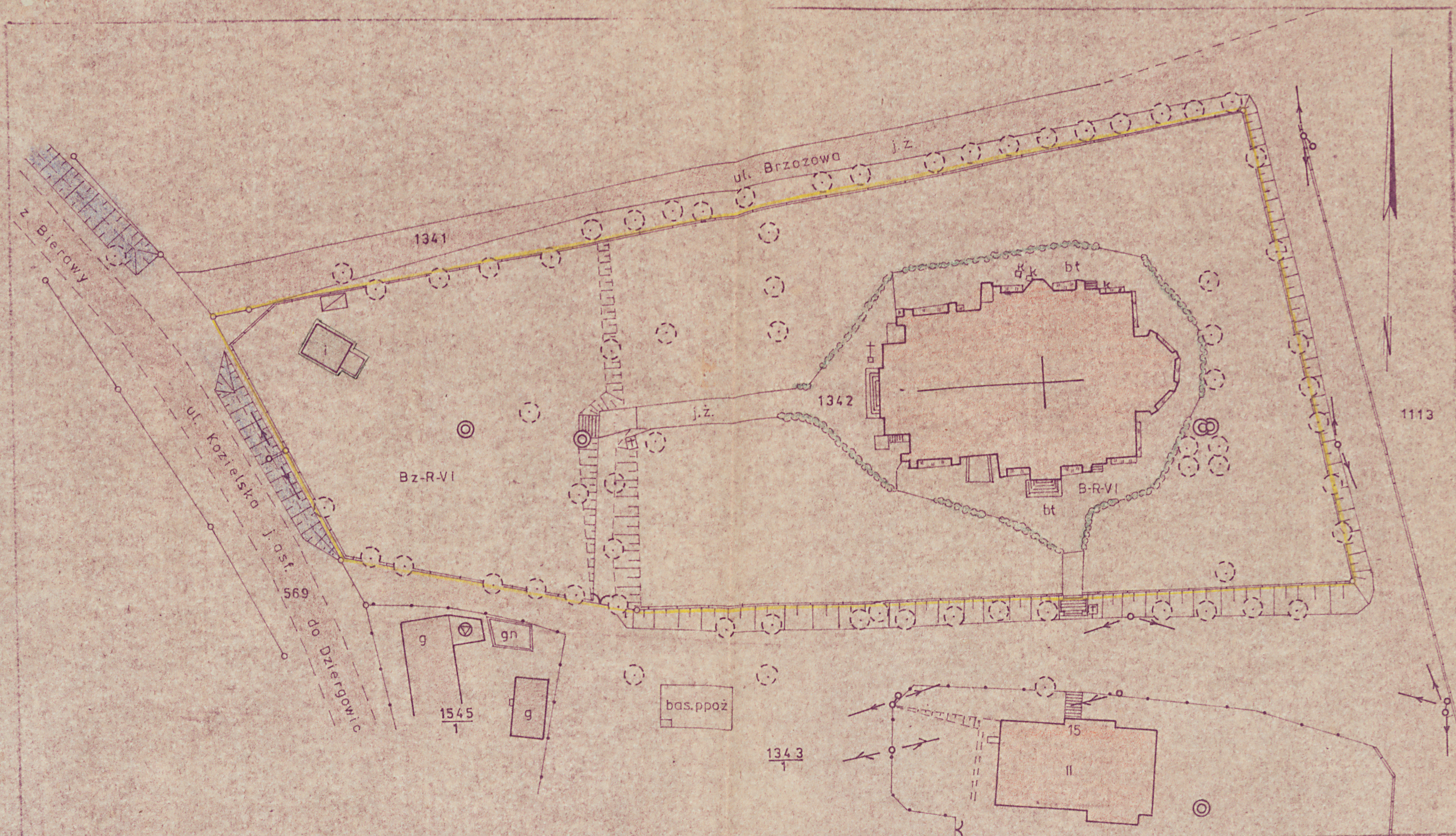
NR

11009

Z

A 1. Miejscowość D z i e r g o w i c e	6. Nazwa cmentarza (ew. nazwa dawna) brak nazwy	B 13. Najstarszy istniejący nagrobek (data) 1910, 1912, 1913	15. Groby o znaczeniu historycznym lub osób szczególnie zasłużonych 1. Poległ na polu chwały w 1921 r Piotr Nadam 2. Cześć Bohaterom III Powstania Śląskiego w 1921 r. Zaremba Teodor Piechulek Teodor Niesporek Augustin Wróbel Franciszek Strzelczyk Wilhelm 3. Cześć Bohaterom III Powstania Śląskiego w 1921 r Kozubski Józef Pluta Jan Kuś Alojzy
2. Gmina Bierawa pow. KĘDZIERSKO-KOZIELSKI	7. Cmentarz dawny <input checked="" type="checkbox"/> tak Cmentarz nowy (po 1945 r.) <input type="checkbox"/> nie	14. Istniejąca dokumentacja cmentarza i miejsce jej przechowywania szkielety sytuacyjny cmentarza na Plebanii w Dziergowicach	
3. Adres cmentarza ul. Kościelna	8. Data założenia kaplicy-kostnicy 1794 r oraz części starej cmentarza	Plan aktualny nie ma	
4. Poprzednie nazwy miejscowości Oderwalde	9. Przynależność wyznaniowa: obecna - rzymsko-katolicka dawna - rzymsko-katolicka	Plan dawny nie ma	
5. (Nie) czynny ew. podstawa zamknięcia czynny	10. Powierzchnia w ha: ogólna - 0,6889 wolna -	Inne materiały archiwalne nie ma	
11. Położenie cmentarza część nowa cmentarza - na górze wokół kościoła część stara cmentarza - położona niżej		16. Bibliografia nie ma	
12. Uwagi Ter. Org. Adm. Państwowej część stara cmentarza - wnio- skuje się na podstawie założenia kaplicy-kostnicy oraz istniejących wokół mogił.		17. Uwagi użytkownika nie ma uwag, powierzchnia do pochowania zwłok wykorzystana.	

C 18. ELEMENTY CMENTARZA		Czy istnieją	I L O Ś Ć				
			Do XVIII w.	1 poł. XIX w.	2 poł. XIX w.	1 poł. XX w. (do 1945 r.)	2 poł. XX w.
ogrodz. drzew. na słupk. Mur ogrodzeniowy mury mury		tak					1
Brama I-yl metalowe		tak					2
Kościół		tak				1	
Kaplica I-el		tak	1				
Nagrobki:	wolnostojące	tak				20	
	przyścienne	nie					
	płyty	nie					
Mogiły		tak				34	
Inne elementy studnia i hydr.		tak					2
19. Które obiekty wpisane są do rejestru zabytków kaplica-kostnica - nr rej. 822/64 <i>Cmentarz - 251/90</i> <i>3 mogiły zbiorowe powstałe w latach 1945-1948 - Ks. A. b. I - 277/90</i>							
20.	STARODRZEW	Ilość	Ø pnia w cm	Stan zdrowotny			
	lipa	7	70-80	dobry			
	kasztanowiec	nie					
	jesion	nie					
	tuja (żywotnik)	nie					
	klon	16	50	dobry			
21. Czy na terenie cmentarza znajdują się zarejestrowane pomniki przyrody ew. aleje nie							
22. Ogólny stan zachowania zieleni na cmentarzu droga główna wokół kościoła wysadzona żywopłotem.							
23. Charakter rozplanowania cmentarza układ nieregularny							
24. Czytelność układu cmentarza: - całość przejrzysta - kwater przejrzysty - nagrobków i mogił przejrzysty							
25. Ogólny stan zachowania cmentarza (nagrobków i drzewostanu) nagrobki zadbane, drzewostan dobry							
26. Istniejące zagrożenia nie ma							
27. Wnioski w zakresie prac: - porządkowych nie ma - remontowych nie ma - konserwatorskich nie ma							
28. Wnioski w zakresie niezbędnej dokumentacji: - poszczególnych nagrobków nie ma - ewidencji całości cmentarza nie ma - studium historycznego nie ma - ewentualnie dokum. projektowej nie ma							
29. Inne uwagi służb konserwatorskich nie ma uwag						30. Wypełnił: <i>Kaminska</i> Data: <i>Kryštofor</i>	



Województwo opolskie
Gmina Bierawa

wieś DZIERGOWICE

Mapa sytuacyjna 1:500

1. Główna: układ państwowy
2. Pomiar szczegółów metodą bezpośrednią
3. Mapa: sporządzona na podstawie pomiaru sytuacyjnego z 1974 r. oraz pom. uzupełniającego ze stycznia 1985 r.

Kraj. Biuro Geodezji i Terenów Rolnych w Opolu
Rejonowy Oddział w

Kierownik roboty
Zauder
K. Zauder
Insp. kontr. nadz. i odb. rob.

Kierownik pracowni
Kakurza
A. Kakurza
Kier. Oddziału

Nr ks. rob. 60/85

data 1985.02.14.

Dane ewidencyjne:

rej. grunt. 11 KW
m 11 nr dz. 1342
Bz-R-VI = 0.34.09
B-R-VI = 0.34.08
 $\Sigma = 0.68.89$

WŁ. PARAFIA RZYMSKO-KATOLICKA
w Dziergowicach



TYCH KOCHAM
TYCH CHCIAŁAM
LEŻYĆ UMBRZE MŁOŚC

Dziękuję



Dried rice



Dziękuję



Dziervonice



Dziębowice



Dzięcyżnice



Ducyowice



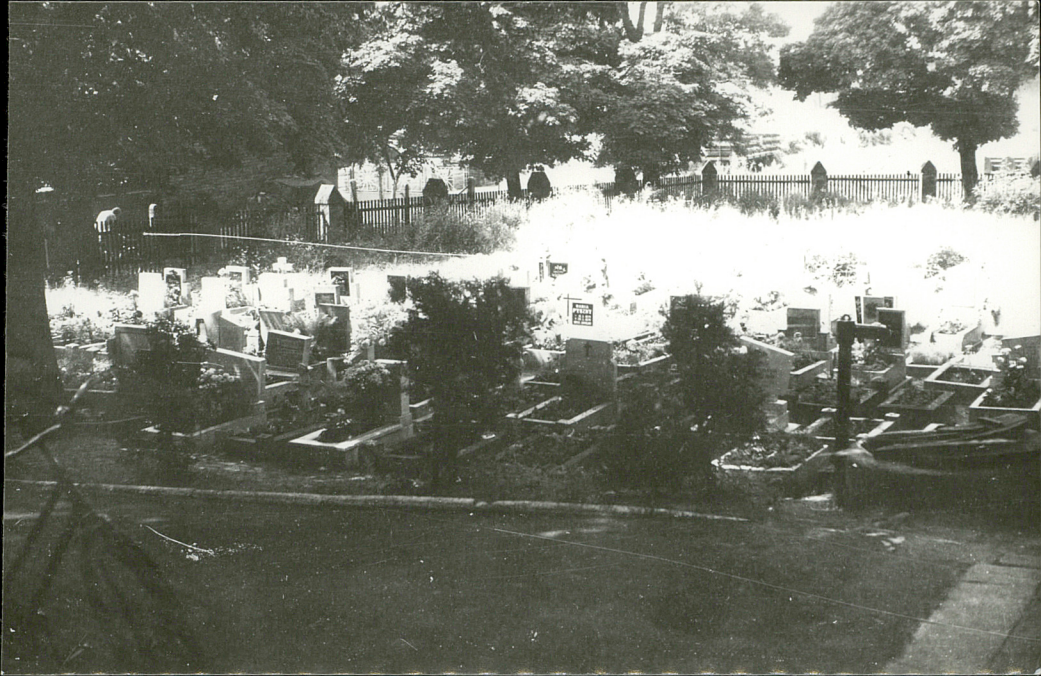
Dziękuje



Rest calm in death
Edmund Groebner
R.I.P.

WIFE
R.I.P.

Dziergowice



Dziergowice



Dnepro'ie