

KARTA CMENTARZA

NR 10886

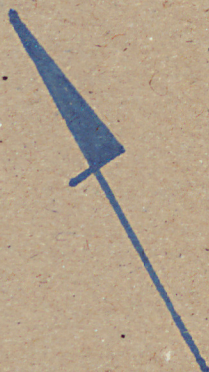
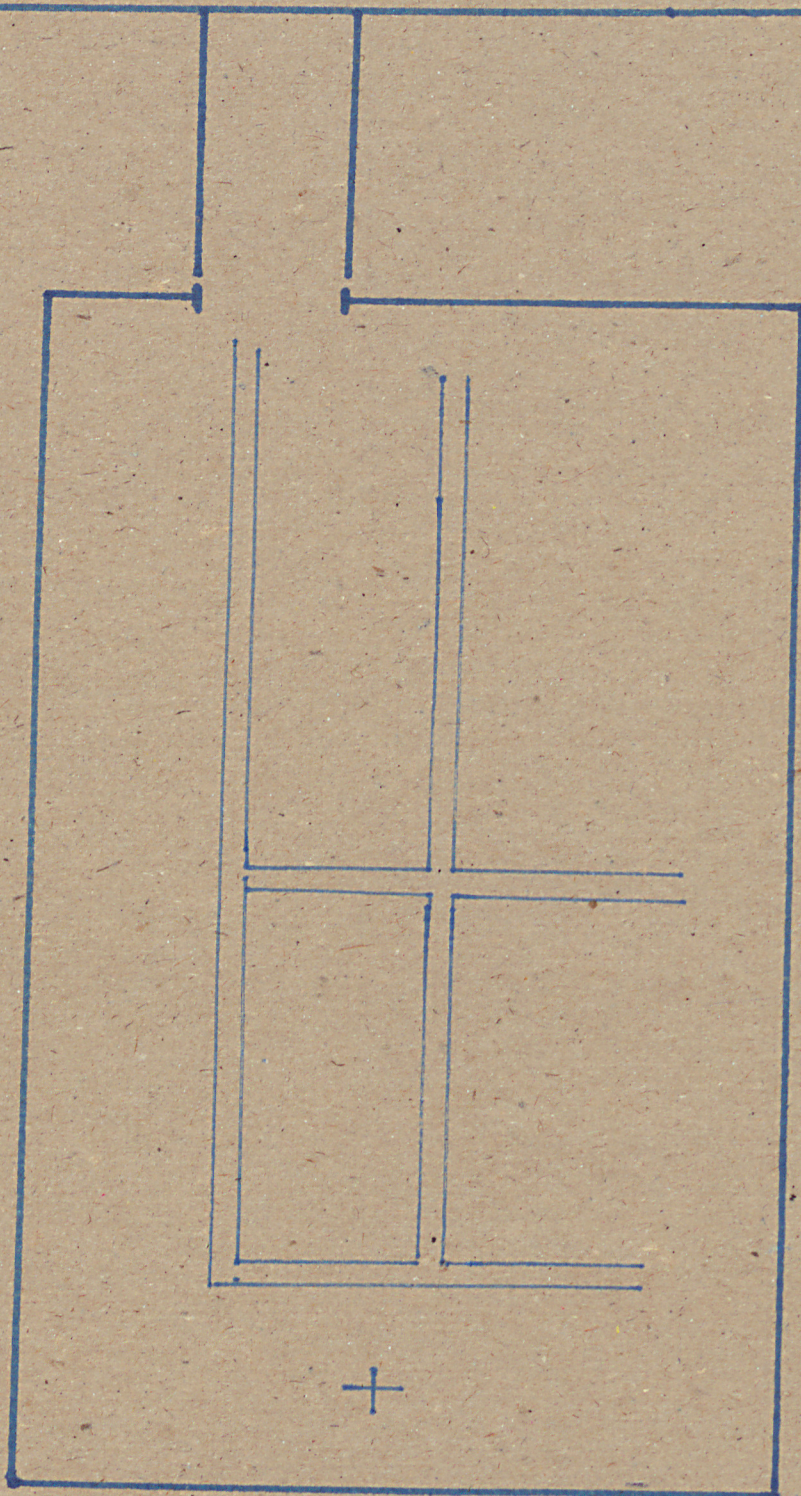
A 1. Miejscowość DOBRZYŃ	6. Nazwa cmentarza (ew. nazwa dawna) RZYMSKO-KATOLICKI	B 13. Najstarszy istniejący nagrobek (data) 1920 roku	15. Groby o znaczeniu historycznym lub osób szczególnie zasłużonych NIE WYSTĘPUJĄ.
2. Gmina LUBSZA pow. BRZESKI	7. Cmentarz dawny <input checked="" type="checkbox"/> TAK Cmentarz nowy (po 1945 r.) <input type="checkbox"/> -	14. Istniejąca dokumentacja cmentarza i miejsce jej przechowywania BRAK	
3. Adres cmentarza DOBRZYŃ	8. Data założenia ok. 1920 roku	Plan aktualny -	
4. Poprzednie nazwy miejscowości BRAK DANYCH	9. Przynależność wyznaniowa: obecna - RZYM.-KAT. dawna - RZYM.-KAT.	Plan dawny -	
5. (Nie) <u>czynny</u> ew. podstawa zamknięcia	10. Powierzchnia w ha: ogólna - 0,50 wolna - 0,15	Inne materiały archiwalne -	
11. Położenie cmentarza teren zabudowy wsi, niedaleko drogi wojewódzkiej		16. Bibliografia brak	
12. Uwagi Ter. Org. Adm. Państwowej lokalizacja cmentarza zgodna z planem zagospodarowania przestrzennego Gminy.		17. Uwagi użytkownika -	

C 18. ELEMENTY CMENTARZA		Czy istnieją	I L O S C				
			Do XVIII w.	1 poł. XIX w.	2 poł. XIX w.	1 poł. XX w. (do 1945 r.)	2 poł. XX w.
Mur ogrodzeniowy		TAK	—	—	—	1	—
Brama I-yl		TAK	—	—	—	1	—
Kościół		—	—	—	—	—	—
Kaplica I-el		—	—	—	—	—	—
Nagrobki:	wolnostojące	—	—	—	—	—	99
	przyścienne	—	—	—	—	—	—
	płyty	—	—	—	—	—	—
Mogiły		—	—	—	—	—	—
Inne elementy <i>krzyż drewniany</i>		TAK	—	—	—	1	—
19. Które obiekty wpisane są do rejestru zabytków							
20. STARODRZEW		Ilość	Ø pnia w cm	Stan zdrowotny			
lipa		27	ok. 30	dobry			
kasztanowiec		2	ok. 35	dobry			
jesion		—	—	—			
tuja (żywotnik)		—	—	—			
21. Czy na terenie cmentarza znajdują się zarejestrowane pomniki przyrody ew. aleje <i>nie występują</i>							
22. Ogólny stan zachowania zieleni na cmentarzu <i>dobry</i>							
23. Charakter rozplanowania cmentarza <i>REGULARNY</i>							
24. Czytelność układu cmentarza: <ul style="list-style-type: none"> — całość <i>układ przejrzysty</i> — kwater <i>porośnięty trawą małymi krzewami</i> — nagrobków i mogił 							
25. Ogólny stan zachowania cmentarza (nagrobków i drzewostanu) <i>zadawalający</i>							
26. Istniejące zagrożenia <i>nie występują</i>							
27. Wnioski w zakresie prac: <ul style="list-style-type: none"> — porządkowych — — remontowych — — konserwatorskich — 							
28. Wnioski w zakresie niezbędnej dokumentacji: <ul style="list-style-type: none"> — poszczególnych nagrobków — — ewidencji całości cmentarza — — studium historycznego — — ewentualnie dokum. projektowej — 							
29. Inne uwagi służb konserwatorskich						30. Wypełnił: <i>A. Pacak</i> Data: <i>1989-07-26</i>	

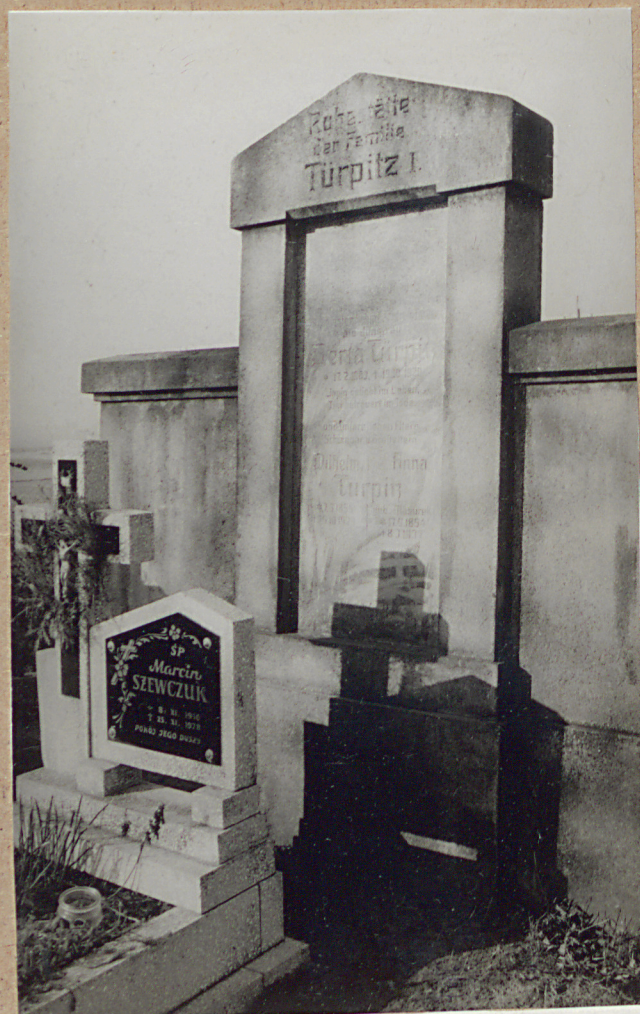
BLOTA



SZYDKOWICE, BRZEG



SKALA 1:500



CZĘŚĆ MURU OGRODZENIOWEGO USYTUOWANEGO
OD STRONY POŁUDNIOWO-WSCHODNIEJ



WIDOK OGÓLNY Z KRZYŻEM USYTUOWANYM
NA SKRAJU CMENTARZA



WIDOK OGÓLNY

KARTA EWIDENCYJNA POMNIKA PAMIĘCI NARODOWEJ

Nr bieżący

1. Charakter obiektu

Mogiła

2. Nazwa obiektu

nagrobek powstańca warszawskiego
który zginął z rąk hitlerowskich

6. Miejscowość

Dobrzyń

3. Dane historyczne

Miejscem to jest niewątpliwie pomnikiem walki i męczeństwa naszego narodu.

Wiąże się to ze śmiercią Stanisława Klukowskiego, który zginął w Dobrzyniu dn. 5 grudnia 1944 r. z rąk hitlerowskich.

Nagrobek został wykonany w 1969 roku w w Lewinie Brzeskim.

Finansowany przez ZBOWiD.

4. Opis obiektu

Nagrobek usytuowany jest w czwartym rzędzie grobów w północno-zachodniej części cmentarza. Długość nagrobka 2,03 m, szerokość 1,1 m, wysokość 1,93 m.

Cały pomnik wykonany jest z tzw. betonu leśtiko. Na dolną część nagrobka składa się kilka płyt różnej wielkości przylegających do siebie. W sumie tworzy kształt prostopadłościanu. Górna część ma kształt nieforemnego czworokąta przypominającego romb.

W nagłówku na górnej części nagrobka widnieje napis "Tu spoczywa "Stanisław Klukowski /

ur. 7.V. 1927r. /Zginął z rąk hitlerowskich /
dn. 5.XII.1944r. w Dobrzyniu. Litery są wyryte /druk wklęsły/, a wnętrze ich wypełnione jest farbą.

7. Gmina

Lubasz

Województwo łódzkie

stacja	nazwa stacji	odległość od st. w km
kolejowa	-	,
autobus.	loco	0,7 km

8. Patronat sprawuje

Klub Rolniczo-Rolnika
ZBOWiD

od dn.

9. Nr rejestru

5. Obchody i uroczystości związane z obiektem

Rocznicę napadu Niemiec hitlerowskich na Polskę

9 maj - Dzień Zwycięstwa .

10. Administr. terenu-obiektu

Urząd Gminy

11. Adres i telefon terenowej jednostki ZBOWiD

6629 Lubasz 49-313
tel. ul. Rzeszowska

12. Bibliografia i źródła:

zg. wywiadu przeprowadzonego
z p. Mieczysławem Lykita, mieszkańcem
Pobryznia, dawnego arzeń świetlicy
w sąsiedztwie Klubu Rolnika.

*Wzrost: 1,70 m, ciemne włosy, niebieskie
oczy, data urodzenia 1913-1914
mieszkał w Pobryznia*

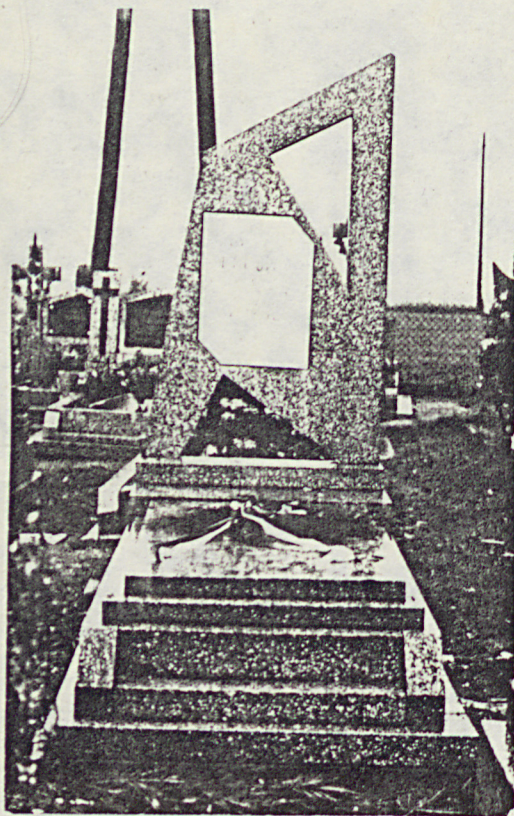
13. Stan zachowania:

Nagrobek jest w stanie dość
dobrym. Położone były świeże kwiaty
i paliła się świeca, co jest
oznaka dbałości o grób.

14. Postulaty porządkowe:

Do takich należą: pozamiatanie nagrobka,
uprzątnięcie zeschniętych liści,
gałązek, wymycie pomnika, dalsza
kontrola stanu zachowania oraz
konserwacja.

15. Fotografia i szkic sytuacyjny:



Sporządził

Elżbieta Kosińska

Data

26.11. 1979r.

Sprawdził

Data

Uwagi