

Nr

A B C D E F G H I J K L M N O P R S T U V W X Y Z

1295

1. Obiekt zabytkowy *Domek Lanciego (mieszkania) - d. Karczemne*2. Miejscowość *Warszawa Powiat Wileńsk w pow. Przemyślu*3. Wiek *XIX* 4. Styl *Klasycyzm*5. Kubatura m³ *980*6. Powierzchnia w m²
a) zabytkowa: — b) użytkowa: *170*

20. Przynależność administracyjna

a) województwo —
b) powiat —
c) gmina: *gmina Wileńsk*

7. Materiał budowlany przed zniszczeniem po odbudowie

11. Ilość budynków *1*

14. Grunty należące do zabytku: ha

21. Stacja Nazwa stacji Odległość od stacji w km

a) ściany *cegła* -12. Ilość kondygnacji *2*

a) ogrody stylowe —

a) kolejowa —

b) sklepienia —

13. Użytkowanie wnętrza według ilości:

b) sady i grunty uprawne —

b) autobusowa —

c) stropy *drewno* -a) izb mieszkalnych *3*

c) lasy —

22. Właściciel i jego adres
*Rolnicy Zakład Doświadczalny
SGGW, Wilanów, ul. Sierpnia 1*d) więzania dachu *drewno* -b) innych pomieszczeń *1*

d) wody —

23. Użytkownik i jego adres
*Warszawska Spółd. Zaopatrzenia
i Żywności z mieszkań prywatnych*e) krycie dachu *blacha* -c) piwnic *1*

e) inne —

24. Inwestor i jego adres
*Zarząd Stow. Majątków SGGW*8. Wyposażenie architektoniczne
*fontki, kolumny podcienia
- drewno (dąb), konsole wykuta
- piaskowice.*15. Przeznaczenie pierwotne budynku *mieszkalne*16. Użytkowanie w latach ubiegłych *mieszkalne i handlowe*17. Użytkowanie obecne *j.v.*18. Nadaje się do użycia na *kawiarowna*9. Autorzy i data budowy i przebudowy
*Franciszek Maria Lanci
- 1848-1850.*

19. Data, rodzaj i stopień zniszczeń i odbudowy

25. Rejestr zabytku Nr *6394*
rok *1953* Komis. miejski
miejsce przechowywania10. Udostępnienie *state.*

Data	O P I S	Zniszczenia %	dbudowa %
VIII. 1939 r.			
XI. 1939 r.			
XII. 1945 r.			
X-1953	<i>fontki rekonstr. zniszcz. 85%, brak fontek kolumnowych podcienia.</i>	<i>30</i>	

26. Nazwa księgi hipotecznej 27. Nr hipoteczny

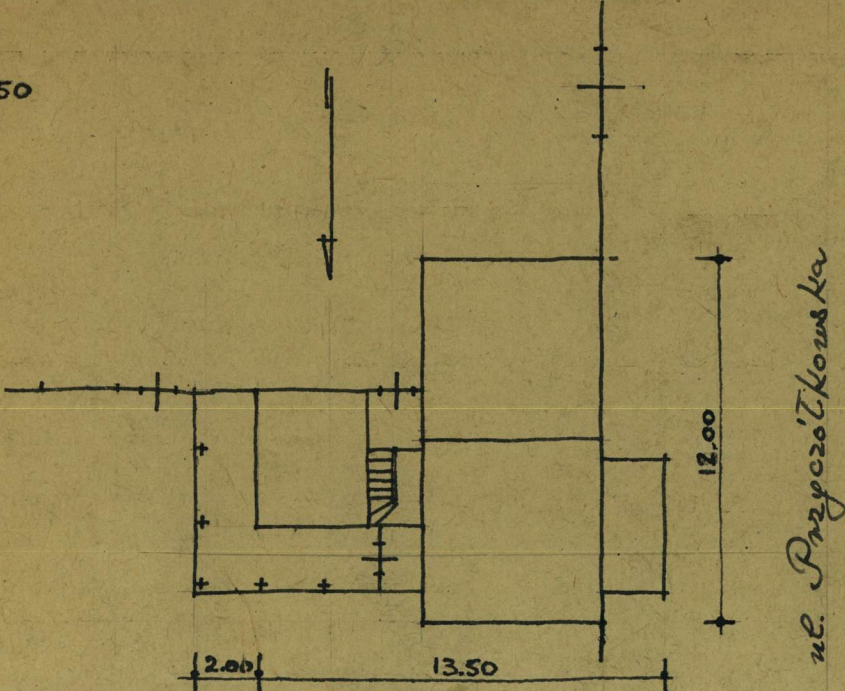
28. Akta *Urząd Konserwatorski nr. 639*

29. Fotografie

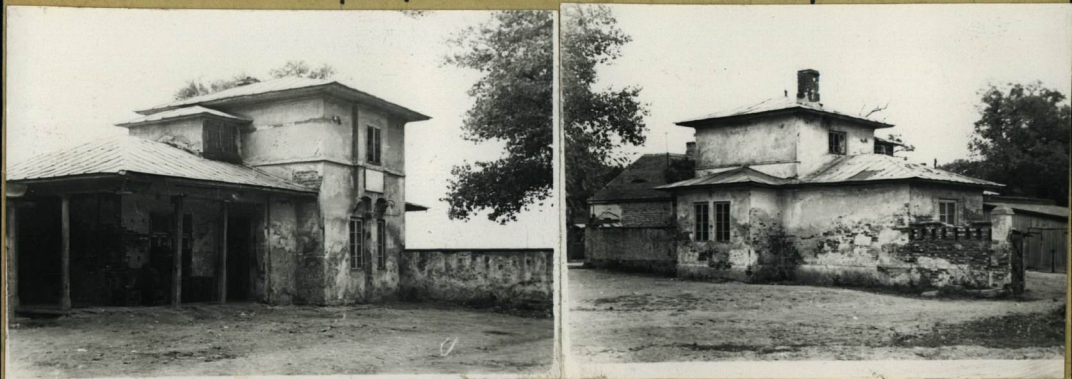
30. Inwentaryzacja pomiarowa
U.K.

31. Szkic sytuacyjny, plan schematyczny, uwagi opisowe, fotografia

1:250



ul. Przyczółkowska



Budynek na planie nieregularnym, wielopozio-
-mowy z podcięciem od północy i wschodu
z murkami po obu stronach elewacji zachodniej

32. Przebieg prac konserwatorskich

Rok	Wyszczególnienie prac	Koszt tys. zł

33. Koszty w tys. zł	Przewidywane	Rzeczywiste

34. Inspekcje

35. Uwagi różne

36. Wypełnił dnia 1959
Zkręgiec

37. Sprawdził dnia 30.11.1959
Krasinski

KRASINSKI STEFAN
INŻYNIER ARCHITEKT