

1. Obiekt zabytkowy *Budynek gospodarczy przy dawnej szkole*
88/2

2. Miejscowość *Warszawa*
Wilanów ul. Wierwicza

3. Wiek <i>xxx</i>	4. Styl <i>Klasycyzm</i>		5. Kubatura m ³ <i>540</i>	6. Powierzchnia w m ² a) zabytkowa: <i>—</i> b) użytkowa: <i>180</i>		20. Przynależność administracyjna a) województwo <i>M. St. Warszawa</i> b) powiat <i>—</i> c) gmina <i>—</i>	
7. Materiał budowlany	Przed zniszczeniem	Po odbudowie	11. Ilość budynków <i>1</i>	14. Grunty należące do zabytku:		ha	
a) ściany <i>cegła</i>	-	-	12. Ilość kondygnacji <i>2</i>	a) ogrody stylowe		-	
b) sklepienia <i>"</i>	-	-	13. Użytkowanie wnętrza według ilości:	b) sady i grunty uprawne		-	
c) stropy <i>drewno</i>	-	-	a) izb mieszkalnych <i>8</i>	c) lasy		-	
d) więzania dachu <i>"</i>	-	-	b) innych pomieszczeń <i>—</i>	d) wody		-	
e) krycie dachu <i>papa</i>	-	-	c) piwnic <i>gosp.</i>	e) inne		-	

8. Wyposażenie architektoniczne
elevacje - tynk, listwa dzieląca poziom na dwie kondygnacje.

15. Przeznaczenie pierwotne budynku *mieszkalne*

16. Użytkowanie w latach ubiegłych *mieszkalne*

17. Użytkowanie obecne *mieszkanie*

18. Nadaje się do użycia na *j.w.*

23. Użytkownik i jego adres
j.w. - miesz. prywatne

24. Inwestor i jego adres

9. Autorzy i data budowy i przebudowy
Franciszek Maria Lania
1848-1850.

19. Data, rodzaj i stopień zniszczeń i odbudowy

Data	O P I S	Zniszczenia %	Odbudowa %
VIII.1939 r.			
XI.1939 r.			
XII.1945 r.			
<i>Xi. 1959.</i>	<i>nieszczelny dach, pęknięcia muru w wa- -rozu ptn. -dach. oraz w nadprożu</i>	<i>20</i>	

25. Rejestr zabytku Nr *639 m 2*
rok *1953* *Konsew. miejski*
miejsce przechowywania

26. Nazwa księgi hipotecznej

27. Nr hipo-
teczny

28. Akta

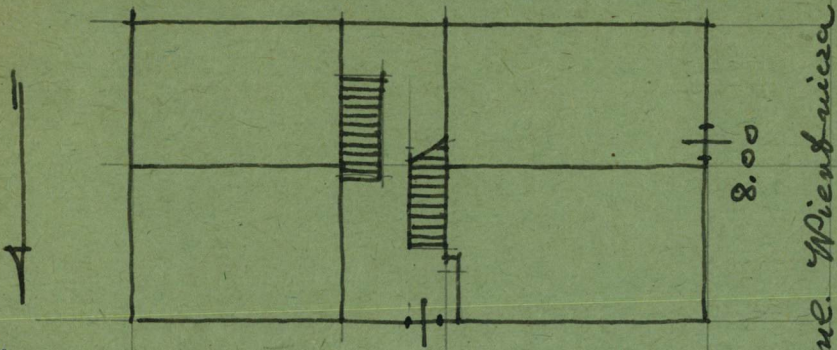
29. Fotografie

30. Inwentaryzacja pomiarowa
P.K.Z., Dzielnic. R. Nar.,

10. Udostępnienie *stałe*

31. Szkic sytuacyjny, plan schematyczny, uwagi opisowe, fotografia

1:200



Skronny budynek dwukondygnacyjny stojący bardzo blisko muru północnej elewacji dawnej szkoły. Dach dwuspadowy. Obiekt budynek północny od południowego zachodu dwukondygnacyjny sokości muru kiesz.



32. Przebieg prac konserwatorskich

Rok	Wyszczególnienie prac	Koszt tys. zł

33. Koszty w tys. zł	Przewidywane	Rzeczywiste

34. Inspekcje

35. Uwagi różne

36. Wypełnił dnia 1959
Z Krzyżan
 37. Sprawdził dnia 1. GRUD 1959
Krasinski