

Nr

A

B

C

D

E

F

G

H

I

J

K

L

M

N

O

P

R

S

T

U

V

W

X

Y

Z

1. Obiekt zabytkowy *Dom szkoły*

8514

3. Wiek XIX

4. Styl

Klasycyzm.

5. Kubatura m³

2050

6. Powierzchnia w m²

a) zabytkowa: — b) użytkowa: 450

7. Materiał budowlany

Przed zniszczeniem

Po odbudowie

11. Ilość budynków

1

14. Grunty należące do zabytku:

ha

a) ściany

cegła

b) sklepienia

"

c) stropy

drewno

d) więzania dachu

drewno

e) krycie dachu

blacha

12. Ilość kondygnacji

2

13. Użytkowanie wnętrza według ilości:

a) izb mieszkalnych — 8

b) innych pomieszczeń

22 15

c) piwnic 3-gospod.

a) ogrody stylowe

—

b) sady i grunty uprawne

—

c) lasy

—

d) wody

—

e) inne

—

8. Wyposażenie architektoniczne

Łynki, profilowane pływki o szerokości 10 cm, elewacji zale. kolumniada piaskowa w jednoarkadowym podcięciu przy wejściu głównym, ukształtu kolumniada żelazna - kanelowana.

15. Przeznaczenie pierwotne budynku

Szkoła, 1942

16. Użytkowanie w latach ubiegłych

Gmina

17. Użytkowanie obecne

Ośrodek zdrowia

18. Nadaje się do użycia na

j. 20.

9. Autorzy i data budowy i przebudowy

Franciszek Maria Łazi 1848-50

19. Data, rodzaj i stopień zniszczeń i odbudowy

Data

O P I S

Zniszczenia %

Odbudowa %

VIII.1939 r.

XI.1939 r.

XII.1945 r.

XI-1959

stan po remoncie

24

10. Udostępnienie stałe

2. Miejscowość Warszawa

Wilanów ul. Wierśnicka

20. Przynależność administracyjna

a) województwo M. St. Warszawa

b) powiat —

c) gmina —

21. Stacja

Nazwa stacji

Odległość od stacji w km

a) kolejowa

b) autobusowa

22. Właściciel i jego adres

Wydział Zdrowia Dr. R. M. W. ul. Czerniakowska 1.

23. Użytkownik i jego adres

j. v.

24. Inwestor i jego adres

25. Rejestr zabytku Nr 639/n-2

rok 1953

miejsce przechowywania

26. Nazwa księgi hipotecznej

27. Nr hipoteczny

28. Akta

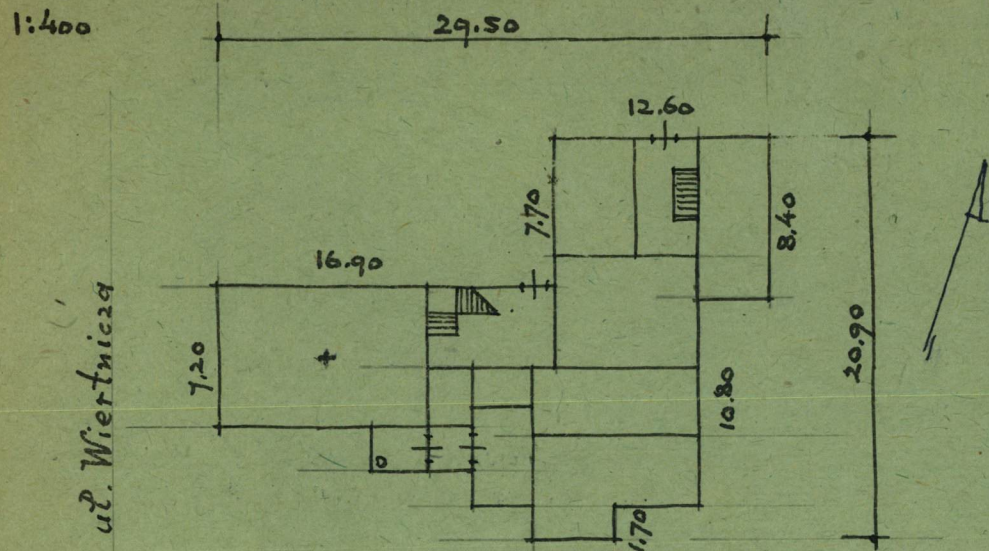
29. Fotografie

30. Inwentaryzacja pomiarowa

Dzieln. Rada Narod., P.K.Z.

Z Y X W V U T S R P O N M L K J I H G F E D C B A Nr

31. Szkic sytuacyjny, plan schematyczny, uwagi opisowe, fotografia



Budynek na planie nieregularnym wielopokojowym. Dachy zewnętrzne, dach i jednospadowe. Budynek narożny wolnostojący. W elewacji południowej występuje mur imitujący wykusze.



32. Przebieg prac konserwatorskich

Rok	Wyszczególnienie prac	Koszt tys. zł

33. Koszty w tys. zł

Przewidywane

Rzeczywiste

34. Inspekcje

35. Uwagi różne

36. Wypełnił dnia 1 1954

Z. Kuczyński

37. Sprawdził dnia

1. GRUD 1954

W. Krosin

KRASINSKI STEFAN
INŻYNIER ARCHITEKT