

Nr

A B C D E F G H I J K L M N O P R S T U V W X Y Z

1283

1. Obiekt zabytkowy *Dom służby pałacowej ? DOM DOŁGONA*2. Miejscowość *Warszawa
Wilanów, ul. Wiejska*3. Wiek *XIX*4. Styl *Klasycyzm*5. Kubatura m³ *900*6. Powierzchnia w m²
a) zabytkowa: *→* b) użytkowa: *185*

20. Przynależność administracyjna

a) województwo *M. St. Warszawa*
b) powiat *DRN - Wilanów*
c) gmina *—*

7. Materiał budowlany

Przed zniszczeniem

Po odbudowie

11. Ilość budynków *1*

14. Grunty należące do zabytku: ha

a) ściany

*cegła**—*12. Ilość kondygnacji *1 c.*
*podłazie*a) ogrody stylowe *—*b) sklepienia *—**—**—*

13. Użytkowanie wnętrza według ilości:

b) sady i grunty uprawne *—*

c) stropy

*drewno**—*a) izb mieszkalnych *8*c) lasy *—*

d) więzania dachu

*drewno**—*b) innych pomieszczeń *—*d) wody *—*

e) krycie dachu

*gont
papa**—*c) piwnic *1 gar. pod.*e) inne *—*

8. Wyposażenie architektoniczne

15. Przeznaczenie pierwotne budynku *mieszkalne*16. Użytkowanie w latach ubiegłych *j.v.*17. Użytkowanie obecne *j.v.*18. Nadaje się do użycia na *j.v.*

23. Użytkownik i jego adres

j.v. - miesz. prywatne

24. Inwestor i jego adres

Zar. Inwestycji Minist. Szkół. Wyś.

9. Autorzy i data budowy i przebudowy

19. Data, rodzaj i stopień zniszczeń i odbudowy

Data

O P I S

Zniszczenia
‰Odbudowa
‰

VIII.1939 r.

XI.1939 r.

XII.1945 r.

X-1959.

*stan nadający się do użytkowania,
pokuśnięcia pionowe i poziome muru elew. zachodniej.**18*25. Rejestr zabytku Nr *639/2*rok *1953* *Konserw. miejskie*
miejsce przechowywania

26. Nazwa księgi hipotecznej

27. Nr hipoteczny

28. Akta *—*29. Fotografie *—*

30. Inwentaryzacja pomiarowa

10. Udostępnienie

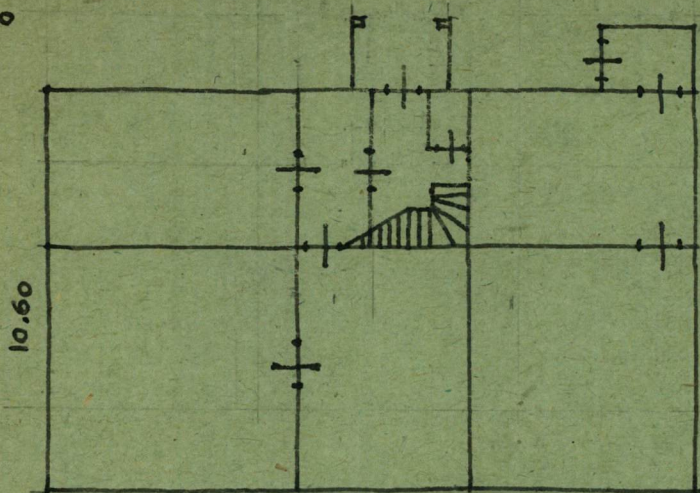
state

Z Y X W V U T S R P O N M L K J I H G F E D C B A Nr

31. Szkic sytuacyjny, plan schematyczny, uwagi opisowe, fotografia

1:200

ul. Wiejska



17.00

Budynek parterowy
z wysoką ścianą szczy-
tową, dachem dwusp-
adowym. Dwutraktowy
z wejściem zwróconym do
ulicy wiejskiej.

32. Przebieg prac konserwatorskich

Rok	Wyszczególnienie prac	Koszt tys. zł

33. Koszty
w tys. zł

Przewidywane

Rzeczywiste

34. Inspekcje

35. Uwagi różne

36. Wypełnił dnia 8-1959

2 Krzyżewski P. Łow.

37. Sprawdził dnia

3.10.1959

Krasinski

KRASIŃSKI STEFAN
INŻYNIER ARCHITEKT