

1. Obiekt zabytkowy *Wozownia*

84/10

2. Miejscowość *Warszawa*  
*Wilanów ul. Wierzbica*3. Wiek *XIX*4. Styl *Klasycyzm*5. Kubatura m<sup>3</sup> *845*6. Powierzchnia w m<sup>2</sup>  
a) zabytkowa: — b) użytkowa: *180*

20. Przynależność administracyjna

a) województwo *M. St. Warszawy*

b) powiat —

c) gmina —

7. Materiał budowlany

Przed zniszczeniem

Po odbudowie

11. Ilość budynków *2*

14. Grunty należące do zabytku: ha

a) ściany

*drewno i cegła*12. Ilość kondygnacji *1*

a) ogrody stylowe —

b) sklepienia —

13. Użytkowanie wnętrza według ilości:

b) sady i grunty uprawne —

c) stropy

*drewno*

a) izb mieszkalnych —

c) lasy —

d) więzania dachu

*"*b) innych pomieszczeń *3*

d) wody —

e) krycie dachu

*papier i cegła*

c) piwnic —

e) inne —

8. Wyposażenie architektoniczne

*Lyn, ściany z cegl. i pld z de-  
-sek w rygiel frontowy u-  
-poziome kasetkami cegl.  
-mieszczymi fazy i wiskujący  
Kraśkowskie.*15. Przeznaczenie pierwotne budynku *gospodarcze*16. Użytkowanie w latach ubiegłych *j. v.*17. Użytkowanie obecne *j. v.*18. Nadaje się do użycia na *j. v.*

19. Data, rodzaj i stopień zniszczeń i odbudowy

Data

O P I S

Zniszczenia %

Odbudowa %

VIII.1939 r.

XI.1939 r.

XII.1945 r.

X.1959

*użycie normalne**45*10. Udostępnienie *state*

22. Właściciel i jego adres

*Ministerstwo Kultury i  
Sztuki. Krak. Przedmieście 15/17*23. Użytkownik i jego adres *Muzeum  
Narodowe. Oddział w  
Wilanowie*24. Inwestor i jego adres *Zarząd  
Inwestycji Obiektów Zabytk.*

639/10 z 02.1973

25. Rejestr zabytku Nr *639/17*  
rok *1953* *Konserv. miejskie*  
*miejsce przechowywania*

26. Nazwa księgi hipotecznej —

27. Nr hipo-  
teczny —

28. Akta —

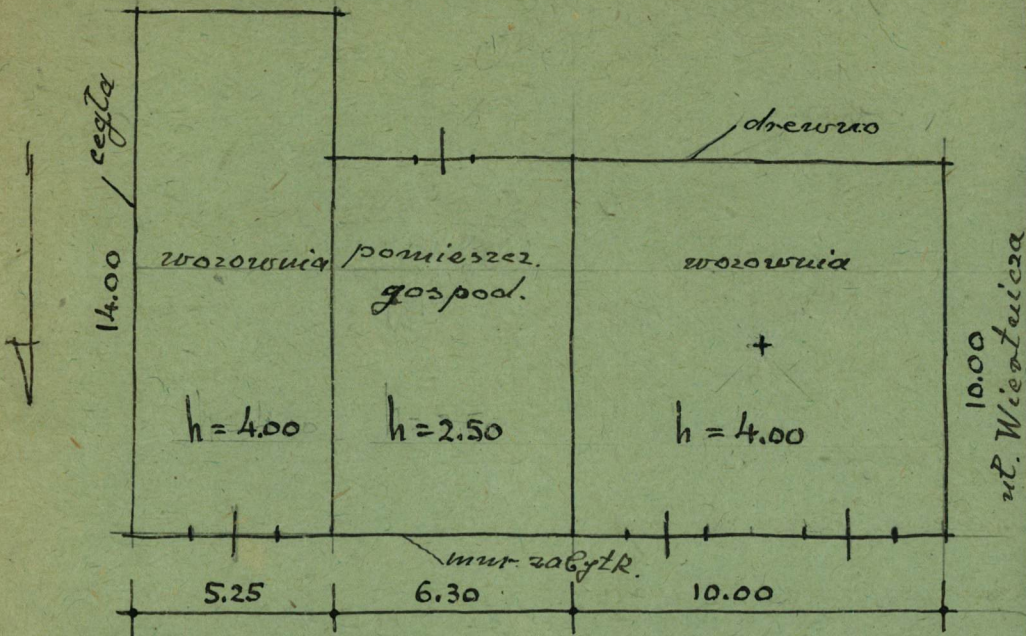
29. Fotografie —

30. Inwentaryzacja pomiarowa



31. Szkic sytuacyjny, plan schematyczny, uwagi opisowe, fotografia

1:200



2 budynki połączone murkiem; wschodni przykryty dachem dwuspadowym, zachodni dwubocowy z dachem czterospadowym, ściany zachodnia i południowa z cegieł (rygiel)

32. Przebieg prac konserwatorskich

Rok	Wyszczególnienie prac	Koszt tys. zł

33. Koszty w tys. zł

Przewidywane

Rzeczywiste

34. Inspekcje


35. Uwagi różne

36. Wypełnił dnia 18 1959

L Krugis

37. Sprawdził dnia

30.10.1959

Krasinski

KRASIŃSKI STEFAN  
INŻYNIER ARCHITEKT

