

Nr

A B C D E F G H I J K L M N O P R S T U V W X Y Z

1. Obiekt zabytkowy *Palac (Kasztel), ul. Stanisława Kostki 1*2. Miejscowość *Warszawa - Wileńsk*3. Wiek *XVII / XVIII*4. Styl *barok*5. Kubatura m<sup>3</sup> *22.000*6. Powierzchnia w m<sup>2</sup>  
a) zabytkowa: *→* b) użytkowa: *3300*

20. Przynależność administracyjna

a) województwo *M. St. Warszawa*

b) powiat

c) gmina

7. Materiał budowlany

przed zniszczeniem

po odbudowie

a) ściany

*cegła**cegła*

b) sklepienia

*—**—*

c) stropy

*drewno**ogrzewanie*

d) więzania dachu

*—**ogrzewanie*

e) krycie dachu

*blacha**blacha*11. Ilość budynków *1*12. Ilość kondygnacji *2 i 3*

13. Użytkowanie wnętrza według ilości:

a) izb mieszkalnych

b) innych pomieszczeń *79*c) piwnic *23*

14. Grunty należące do zabytku:

ha

a) ogrody stylowe

*18*

b) sady i grunty uprawne

c) lasy

d) wody

*7*

e) inne

8. Wyposażenie architektoniczne

*ogrody wystrojone, elewacje - sztukaterie, meble, malowidła, etc.*15. Przeznaczenie pierwotne budynku *mieszkalne*

16. Użytkowanie w latach ubiegłych

17. Użytkowanie obecne

*Muzeum*18. Nadaje się do użycia na *Muzeum*

19. Data, rodzaj i stopień zniszczeń i odbudowy

Data	O P I S	Zniszczenia %	odbudowa %
VIII. 1939 r.			
XI. 1939 r.			
XII. 1945 r.			
XI. 1959	<i>obiekt w remoncie i konserwacji</i>	<i>45</i>	

23. Użytkownik i jego adres

*Muzeum Narodowe - Warszawa  
Aleja Jerolimowska 3.*

24. Inwestor i jego adres

*Zarząd Inwest. Obiektów Zabytk.  
Min. Kultury i Sztuki  
W-wa. Plac Krasińskich 5*

25. Rejestr zabytku Nr

*639/a*rok *1953**Konserv. miejski  
miejsce przechowywania*

26. Nazwa księgi hipotecznej

27. Nr hipoteczny

28. Akta

*Ungd. Konserw. m.st. W-wy nr 639 a.*29. Fotografie *4 k.*

30. Inwentaryzacja pomiarowa

*Zakład Arch. P.W.  
Ungd. Konserwatorski.*

9. Autorzy i data budowy i przebudowy

1680-1696 - Augustyn Locci - budowa.  
1723-30 - Sparzio - bud. skrzydła bocz.  
1730-33 - Sparzio - rozbud. skrzydła pła.  
1848 - F.M. Lanci - porządkowanie skrzydła pła.  
1892 - Marconi - pawilon mieszkalny przy skrzydło pła.

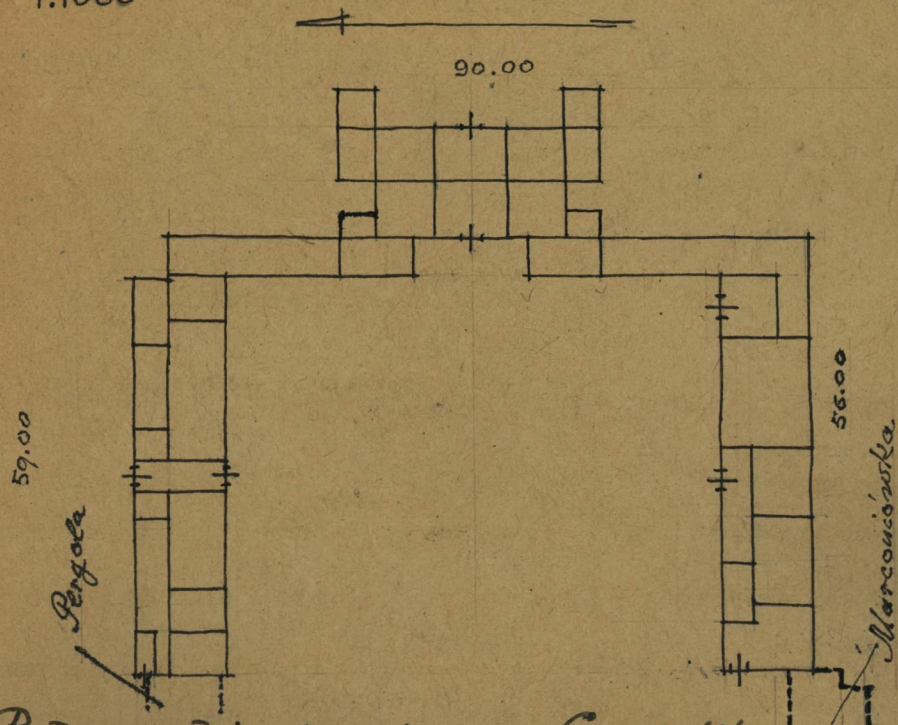
10. Udostępnienie - udostępniony

1677-79, 1681-83 Augustyn Locci 1684-86  
Michał 1723-24 Giovanni Stanetti 1725-26  
Fontana, 1725-26 Augustyn Locci 1729-32  
Jan Kasperik Beyler, 1729-32  
1802 Augustyn Locci 1803-04  
1805-05 Franciszek Marconi 1806-07  
1808-1809 Władysław Marconi, 1822-30 Jan Kasperik Beyler, 1855-55



31. Szkic sytuacyjny, plan schematyczny, uwagi opisowe, fotografia

1:1000

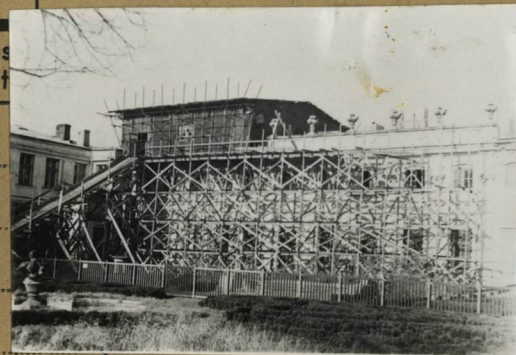


Palac o założeniu osiowym. Czerw d'honneur ujęty skrzydłami północnym i południowym. Korpus główny na planie prostokąta z alkiezami połączony galeriami z bocznymi skrzydłami. Od strony wschodniej - taras ze schodami prowadzącymi do parku. U styków galerii ze skrzydłami - wieże o barokowych kształtach ze steretygnami. Os. układu podkieszlona jest dwukondygnacyjną częścią ściankową. Korpusu głównego z attyką i akroteronem. Podcięcia pionowe akcentują pilastry i półkolumny. Akcent poziomy wprawy grymas wieńczący. Zmniejszenie elewacji attyki białkoma z wazonami i płaskorzeźbami.

Zjednoczenie - sam. 1858, 14/11. 87 - 12000 - kart.



33. Kos  
w t



Uwaga: patrz karta budowlana nr 2.



36. Wypełnił dnia X 1959

Z Krzyżew  
P. Kost.

37. Sprawdził dnia

1. GRUD 1959

Ukrasik

KRASIŃSKI STEFAN  
INŻYNIER ARCHITECT



Nr

A B C D E F G H I J K L M N O P R S T U V W X Y Z

1. Obiekt zabytkowy *Pałac (Kamień dodatkowa N2)*2. Miejscowość *WARSZAWA*  
*WILANÓW*3. Wiek *XVII/XVIII*4. Styl *Barok*5. Kubatura m<sup>3</sup> *22000*6. Powierzchnia w m<sup>2</sup>  
a) zabytkowa: → b) użytkowa: *3300*20. Przynależność administracyjna  
a) województwo *M. St. Warszawy*  
b) powiat —  
c) gmina —7. Materiał budowlany  
Przed zniszczeniem Po odbudowie11. Ilość budynków *1*

14. Grunty należące do zabytku: ha

12. Ilość kondygnacji *2 i 3*a) ogrody stylowe *28*

13. Użytkowanie wnętrza według ilości:

b) sady i grunty uprawne —

a) izb mieszkalnych —

c) lasy —

b) innych pomieszczeń *79*d) wody *7*c) piwnic *23*

e) inne —

21. Stacja Nazwa stacji Odległość od stacji w km

a) kolejowa —

b) autobusowa —

22. Właściciel i jego adres  
*Ministerstwo Kultury i Sztuki*  
*ul. Krak. Przedm. 15/17*

8. Wyposażenie architektoniczne

*bogaty wystrój wnętrza i elewacji - sztukaterie, rzeźby, malarstwo, stoczenia*15. Przeznaczenie pierwotne budynku *rol. rezydencja mieszkalna*

16. Użytkowanie w latach ubiegłych

*mieszkalne*

17. Użytkowanie obecne

*muzeum*

18. Nadaje się do użycia na

*j.v.*23. Użytkownik i jego adres  
*Muzeum Narodowe w Warszawie*  
*Pl. Jerolimskie 3.*24. Inwestor i jego adres  
*Zarząd Inwestycji Obiektów Zabytkowych, Pl. Krasińskich 5.*

9. Autorzy i data budowy i przebudowy

*Hugusky n. Locci - 1680-96 - budowa skrydła głównego*  
*Giovanni Spazio - 1723-30 - budowa skrydła bocznego*  
*1730-33 - przebudowa skrydła p.b.*  
*F.M. Lanci - poszerzenie w 1848 skrydła p.b. i przebudowa rezydencji*

19. Data, rodzaj i stopień zniszczeń i odbudowy

Data

O P I S

Zniszczenia  
u/nOdbudowa  
u..

VIII.1939 r.

XI.1939 r.

XII.1945 r.

XI-1959

*obiekt w remoncie i konserwacji**45.*25. Rejestr zabytku Nr *6392*  
rok *1953.* miejsce przechowywania

26. Nazwa księgi hipotecznej 27. Nr hipoteczny

28. Akta *Urgd Konserw. m. St. Warszawy 6392*29. Fotografie *U.K.*30. Inwentaryzacja pomiarowa  
*Z.K.P., P.B., U.K.*10. Udostępnienie *stałe*



Z Y X W V U T S R P O N M L K J I H G F E D C B A Nr

31. Szkic sytuacyjny, plan schematyczny, uwagi opisowe, fotografia

32. Przebieg prac konserwatorskich

Rok	Wyszczególnienie prac	Koszt tys. zł

33. Koszty w tys. zł	Przewidywane	Rzeczywiste

34. Inspekcje

35. Uwagi różne

36. Wypełnił dnia X 1959

*3. Kozłowski*  
*Q. Tolat*

37. Sprawdził dnia

9. GRUD 1959

*W. Krosin*

KRASIŃSKI STEFAN  
INŻYNIER ARCHITEKT



1. Miejscowość WARSZAWA  
2. Gmina .....  
3. Powiat .....  
4. Województwo MAZOWIECKIE

5. Obiekt (nazwa jak w karcie)  
PAŁAC W WILANOWIE

6. Zawartość wkładki (nazwa materiału uzupełniającego)



ELEWACJA OGRODOWA PAŁACU  
FOT. P. KOBEK

Wkładkę założył: MATERIAŁY POMNIKÓW HISTORII, 10.07.2008 r.  
(imię, nazwisko, data)

Miejsce przechowywania negatywów .....





FASADA PAŁACU  
FOT. P. KOBK