

Nr

A

B

C

D

E

F

G

H

I

J

K

L

M

N

O

P

R

S

T

U

V

W

X

Y

Z

1. Obiekt zabytkowy

Kaplica cmentarna

2. Miejscowość WARSZAWA

WILANÓW - cmentarz parafialny

3. Wiek XIX

4. Styl neogotycki, romantyczny

5. Kubatura m<sup>3</sup>

756

6. Powierzchnia w m<sup>2</sup>

a) zabytkowa: — b) użytkowa: 80

20. Przynależność administracyjna

a) województwo M. St. Warszawa

b) powiat D. R. N. - Wilanów

c) gmina —

7. Materiał budowlany

Przed zniszczeniem

Po odbudowie

11. Ilość budynków

1

14. Grunty należące do zabytku:

ha

a) ściany

cegła

-

12. Ilość kondygnacji

2.

a) ogrody stylowe

-

b) sklepienia

cegła

-

13. Użytkowanie wnętrza według ilości:

a) izb mieszkalnych

-

b) sady i grunty uprawne

-

c) stropy

-

-

c) lasy

-

d) więzania dachu

drewno

-

b) innych pomieszczeń

1

d) wody

-

e) krycie dachu

ceramika

-

c) piwnic

1.

e) inne

-

21. Stacja

Nazwa stacji

Odległość od stacji w km

a) kolejowa

-

-

b) autobusowa

-

-

22. Właściciel i jego adres

parafia rymarsko-kat.  
Wilanów

23. Użytkownik i jego adres

- J. V.

24. Inwestor i jego adres

-

8. Wyposażenie architektoniczne

Łuki, fryzy ze słupów, arkady o wykończeniu tynkowym, renowacja, marmurowe tablice pamiątkowe.

15. Przeznaczenie pierwotne budynku

sacralne

16. Użytkowanie w latach ubiegłych

J. V.

17. Użytkowanie obecne

J. V.

18. Nadaje się do użycia na

J. V.

9. Autorzy i data budowy i przebudowy

Piotr Higner - 1812 - budowa.  
(Łosa - str. 9 - Stowicki, Architektura)

19. Data, rodzaj i stopień zniszczeń i odbudowy

Data

O P I S

Zniszczenia

Odbudowa

VIII.1939 r.

XI.1939 r.

XII.1945 r.

X.1959.

Obiekt wykazuje zużycie normalne  
wymagające konserwacji

10

-

25. Rejestr zabytku Nr 639/28- (639)

1.07.1965, 639/202 04.1973

rok ..... miejsce przechowywania

26. Nazwa księgi hipotecznej

27. Nr hipoteczny

28. Akta

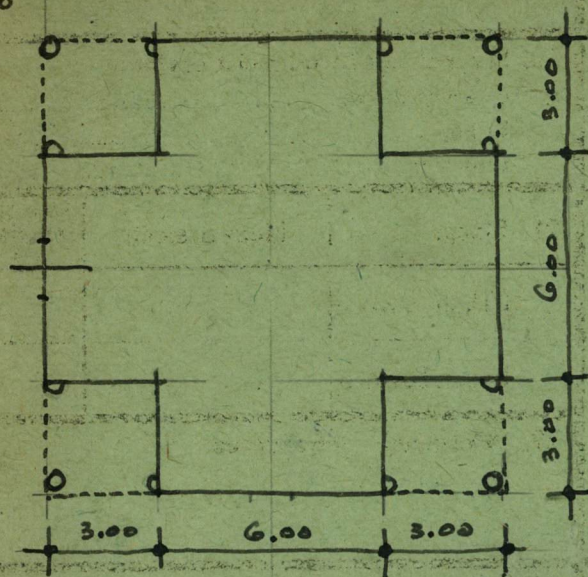
29. Fotografie

30. Inwentaryzacja pomiarowa

10. Udostępnienie state



1:200



Kaplica cmentarna na planie  
krycia prostokątnego z narożnikami  
podciętymi na jednej kolumnie  
Elevacje zwieńczone fryzami i tro-  
tykowymi z attyką przebiegającą

## 32. Przebieg prac konserwatorskich

[illegible][illegible]

### 35. Uwagi różne

36. Wypełnił dnia XI-1959

ZKrygiev P. Fort...

37. Sprawdził dnia 1 1947 1950

Krasium  
KRASIŃSKI STEFAN  
WITANIEK