

1. Obiekt zabytkowy
80/3
Wikarówka
(daw. stary hotelowy?) ul. Przemysłowa

2. Miejscowość
Warszawa
Wilanów ul. Wiejska

3. Wiek
XIX

4. Styl
Klasycyzm

5. Kubatura m³
3211

6. Powierzchnia w m²
a) zabytkowa: — b) użytkowa: 515

7. Materiał budowlany

11. Ilość budynków
1

14. Grunty należące do zabytku:
ha

20. Przynależność administracyjna
a) województwo
St. Warszawa
b) powiat
—
c) gmina
—

a) ściany
cegła
cegła

b) sklepienia
" "
" "

c) stropy
drewno
ogniost.

d) więzania dachu
" "
drewno

e) krycie dachu
ceram.
ceram.

12. Ilość kondygnacji
1 i 2

13. Użytkowanie wnętrza według ilości:
a) izb mieszkalnych
13
b) innych pomieszczeń
2
c) piwnic
- 7 gospod.

a) ogrody stylowe
—
b) sady i grunty uprawne
—
c) lasy
—
d) wody
—
e) inne
—

21. Stacja
Nazwa stacji
Cilległość od stacji w km
a) kolejowa
—
b) autobusowa
—
—

8. Wyposażenie architektoniczne
ocalałe framy. ścian nie pozwalają zorientować się w wyposażeniu archi.

15. Przeznaczenie pierwotne budynku
Dom parafialny

16. Użytkowanie w latach ubiegłych
j.v.

17. Użytkowanie obecne
j.v. ruinie

18. Nadaje się do użycia na
Dom parafialny

22. Właściciel i jego adres
Parafia Rymko-Kat.
w Wilanowie ul. Wiejska

9. Autorzy i data budowy i przebudowy
XIX

19. Data, rodzaj i stopień zniszczeń i odbudowy

23. Użytkownik i jego adres
j.v.

24. Inwestor i jego adres
j.v.

25. Rejestr zabytku Nr
639/182000 02, 1973
rok 1953
Kons. miejski
miejsce przechowywania

10. Udostępnienie - stałe

26. Nazwa księgi hipotecznej
—

27. Nr hipoteczny
—

28. Akta
—

29. Fotografie
—

30. Inwentaryzacja pomiarowa
parafia

VIII.1939 r.

XI.1939 r.

XII.1945 r.

x-1959.

obiekł spalony i zburzony

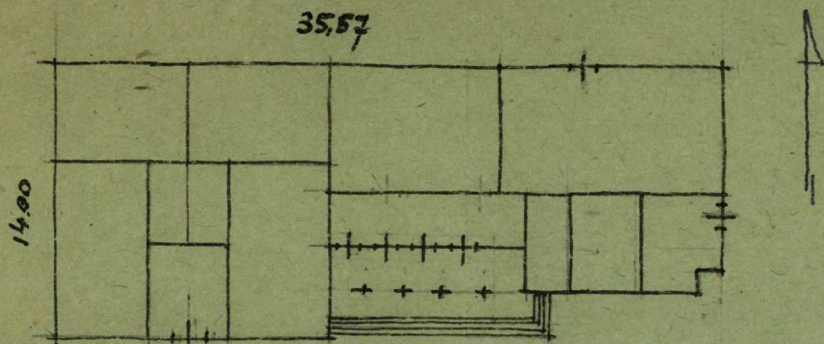
przystąpiono do odbudowy pełnej

100

CWD — Drukarnia W-wa, Bema 60. Zam. nr 349-5162

31. Szkic sytuacyjny, plan schematyczny, uwagi opisowe, fotografia

1:400



ul. Wiejska

Obiekt znajduje się w oddaleniu od fundamentów z zachowaniem ocalałych fragmentów zaletkowanych.

32. Przebieg prac konserwatorskich

Rok	Wyszczególnienie prac	Koszt tys. zł

33. Koszty w tys. zł

Przewidywane

Rzeczywiste

34. Inspekcje

35. Uwagi różne

36. Wypełnił dnia 1.12.1959

Stefan Krasinski

37. Sprawdził dnia

1. GRUD 1959

KRASIŃSKI STEFAN
INŻYNIER ARCHITEKT