

Obiekt

DOM MIESZKALNY /BLIŹNIAK/

2. Czas powstania

1923-1926 r.

3. Miejscowość

W A R S Z A W A

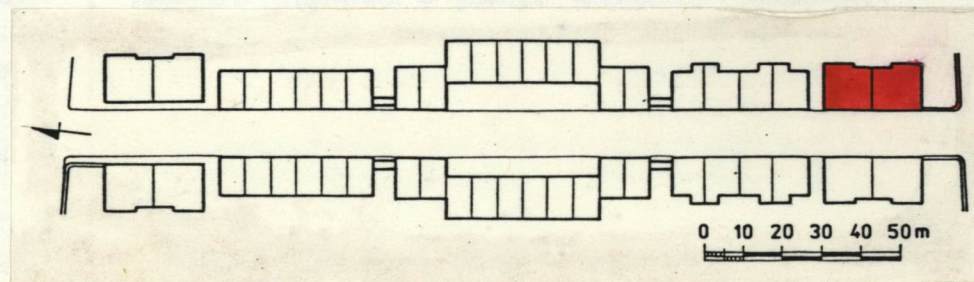
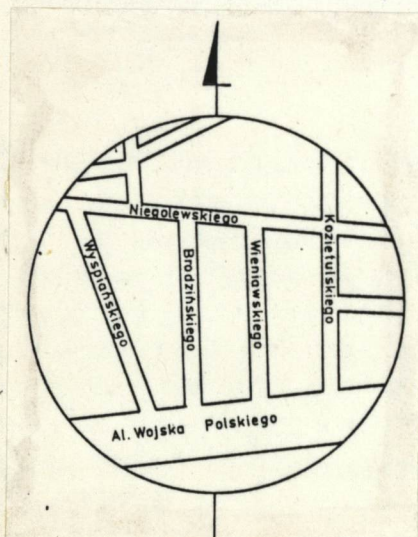
1 Zdjęcia rzut, przekrój, sytuacja, orientacja



Elewacja zachodnia - frontowa



widok od strony południowej



Ul. Wieniawskiego 2-plan sytuacyjny

4. Adres ul. Wieniawskiego 2

d. ul. Towiańskiego 2

nr hipoteczny KW 54496 i 69869

5. Przynależność administracyjna

województwo

gmina

Centrum

6. Poprzednie nazwy miejscowości

ul. Towiańskiego

/zmiana w latach 50-tych/

7. Przynależność administracyjna

przed 1 VI 1975

województwo

powiat

8. Właściciel i jego adres

Grzegorz i Hanna Lachman,

ul. Wieniawskiego 2 m 1.

Jadwiga i Edward Marczak,

ul. Chłodna 11 m 102

9. Użytkownik i jego adres

Grzegorz i Hanna Lachman

ul. Wieniawskiego 2 m. 1

lokatorzy

10. Rejestr zabytków

809

20.III.1973

Nr 1259

data 2.II.1985

/dla segmentu nr 1/

segment 2 - 31 2 28.04.2000



Obiekt należy do zabudowy ulicy Wieniawskiego, zaprojektowanej w całości przez Mariana Kontkiewicza. Wzniesiony jako dom bliźni dla dwóch rodzin, po r. 1945 zamieniony na wielorodzinny. Obecnie segment nr 1 zajmowany przez jedną rodzinę, segment nr 2 wynajmowany lokatorom. Dom jest przykładem zabudowy dworkowej Żoliborza Urzędniczego.

Sytuacja. Budynek wolnostojący we wsch. pierzei ulicy, ustawiony kalenicowo bezpośrednio przy ulicy, elewacją wejściową zwrócony na zach. Posesja z ogrodem za domem, od wsch. i pd. otoczona murkiem krytym dachówką.

Materiał i plan. Murowany z cegły, tynkowany. Zbudowany na planie prostokąta z prostokątnym wgłębnym portykiem od wsch., złożony z dwóch symetrycznych segmentów, o dwóch traktach wzdłużnych rozdzielonych korytarzami, z których wejścia na klatki schodowe do piwnic. W trakcie zach., w każdym segmencie sień z klatką schodową na poddasze.

Bryła: Budynek o bryle zwartej, parterowy, częściowo podpiwniczony w trakcie wsch. i z poddaszem częściowo użytkowym.

Elewacje: Elewacje na niskim cokole zwieńczone gzymsem profilowanym. Rozczłonkowane symetrycznie otworami w obramieniach płycinowych.

Elewacja zach. sześćoosiowa z dwuosiową facjatą nad częścią środkową, oraz dwoma półkolistymi portalami.

Elewacja wsch. sześćoosiowa z wgłębnym portykiem rozdzielonym na osi filarem, oraz z dwuosiową facjatą w portyku na osiach prostokątne trójskrzydłowe drzwi przeszklone rozdzielone ścianką przymurowaną wtórnie do filara. Filar wsparty na profilowanej bazie, zwieńczony gzymsewą profilowaną głowicą. Na zewnętrznych narożach wnęki portyku analogiczne bazy i głowice maskujące narożne pilastry. Elewacje pd. i pn. trójosiowe z półkolistymi portalami. Okna prostokątne, jedno - i dwuskrzydłowe z gzymсами podokiennymi. Drzwi w elewacjach: zach., pn. i pd. płycinowe, prostokątne z półkolistymi nadświetlami.

Dachy. Budynek nakryty dachem czterospadowym z powiekami i facjatami w postaci zach. i wsch., oraz lukarnami od wsch., pn. i pd. Nad facjatami dach czterospadowy o kalenicy prostopadłej do dachu gł. nad lukarnami dachy dwuspadowe z półszczytami, oraz pulpitowy.

Wnętrza. Układ wnętrz i wygląd pomieszczeń zmieniony. Pierwotnie w każdym segmencie cztery izby na parterze i dwie w części poddasza. Podłogi w izbach drewniane, w łazienkach ceramiczne. Schody do piwnicy jednobiegowe, betonowe, na poddasze zabiegowe drewniane, z drewnianą balustradą. Sklepienia w piwnicy oparte na łuku odcinkowym, ceglane; w izbach stropy drewniane oraz kleina. Więźba dachowa drewniana kleszczowo-płatwiowa ze stolcami stojącymi.

Instalacje: wodno-kanalizacyjna, elektryczna, telefoniczna, gazowa, w segmencie nr 2 - ogrzewanie piecowe.



14. Kubatura

1894 m<sup>3</sup>

15. Powierzchnia użytkowa

253 m<sup>2</sup>

16. Przeznaczenie pierwotne

dom mieszkalny dla dwóch rodzin

17. Użytkowanie obecne

dom mieszkalny wielorodzinny

18. Prace budowlane i konserwatorskie, ich przebieg i dokumentacja

Segment nr 1 remontowany od r. 1978 /wzmocnienie fundamentów, wymiana podłóg, belek stropowych, więźby dachowej i pokrycia dachu, modernizacja wnętrza, powiększenie okien od pd., budowa lukarny od wsch., położenie nowych tynków, wymiana stolarki, wymiana instalacji, zastąpienie ogrzewania piecowego - gazowym, budowa ogrodzenia murowanego. Wszystkie prace modernizacyjne - wg. projektu J. Oplustila.

19. stan zachowania (fundamenty, ściany zewnętrzne, ściany wewnętrzne, sklepienia, stropy, konstrukcje dachowe, pokrycie dachu, wyposażenie i instalacje)

Segment nr 1 - w stanie dobrym. Stan techniczny segmentu nr 2 zły: fundamenty i ściany zawilgocone, odpadające tynki. Stropy i więźba zagrzybiona i zniszczona przez owady. Nieszczelne pokrycie dachu, zniszczone podłogi, zużyte instalacje.

20. Najpilniejsze postulaty konserwatorskie

Konieczny remont kapitalny segmentu nr 2.



21. Akta archiwalne (rodzaj akt, numer i miejsce przechowywania)

22. Bibliografia

Chrościcki J.A., Rottermund A., Atlas architektury Warszawy, Warszawa 1977, s. 222.  
Heyman Ł., Nowy Żoliborz, 1918-33, Wrocław 1976, s. 66-74.  
Łoza S. Architekci i budowniczowie w Polsce, Warszawa 1954, s. 152.  
Raniecki A., Dział mieszkaniowy wystawy "Mieszkanie i miasto", Architektura i budownictwo 1925-26, z. 6, s. 34.  
Szwankowski, O realizacjach urbanistycznych Warszawy /w:/ Warszawa II Rzeczypospolitej, 1918-33, z. 2, Warszawa 1970, s. 51.

23. Źródła ikonograficzne i fotografia (rodzaj, miejsce przechowywania, sygnatury)

24. Uwagi różne

25. Opracował

tekst

Ewa Korpysz, listopad 1985 r.

plany, rysunki

zdjęcia lotogr.

miejsce przechowywania negatywów

Karta po wypełnieniu podlega ochronie na podstawie przepisów prawa autorskiego

26. Adnotacje o inspekcjach, informacje o zmianach (daty, imiona i nazwiska wypełniających)

27. Załączniki

2 wkładki



1. Miejscowość

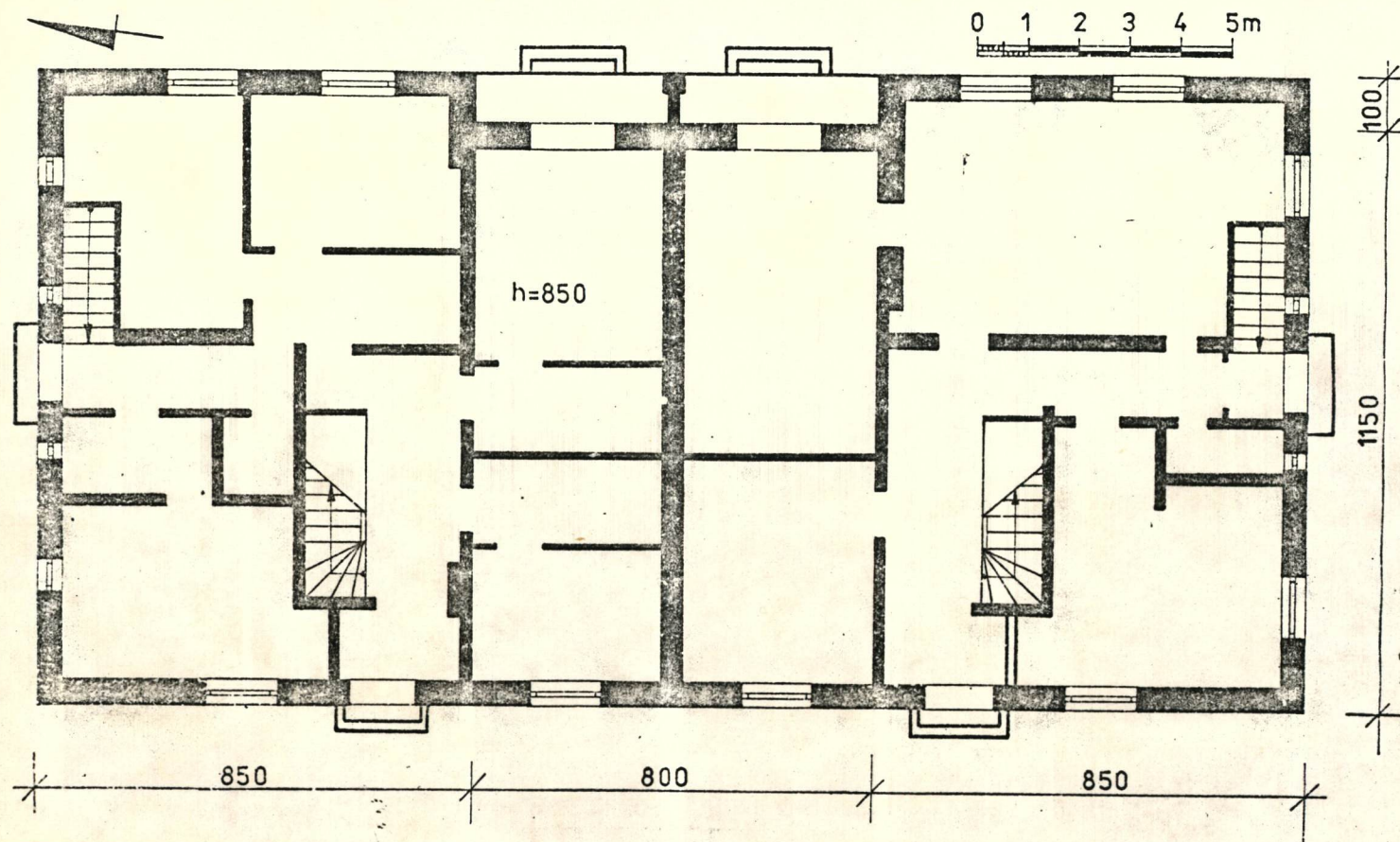
WARSZAWA

2. Obiekt (nazwa jak w karcie)

DOM MIESZKALNY  
ul. Wieniawskiego 2

3. Zawartość wkładki (nazwa obiektu lub materiału uzupełniającego)

rzut parteru, zdjęcia



Rzut poziomy parteru



Okno w elewacji pd.

Wkładkę założył: Ewa Korpysz, listopad 1985  
(imię, nazwisko, data)

Miejsce przechowywania negatywów: .....





Elewacja pn.



Elewacja pd.



Okno w elewacji wsch.



Elewacja wsch.



Fragment portyku wsch.



1. Miejscowość

WARSZAWA

2. Obiekt (nazwa jak w karcie)

DOM MIESZKALNY  
ul. Wieniawskiego 2

3. Zawartość wkładki (nazwa obiektu lub materiału uzupełniającego)

zdjęcia



Elewacja wsch.-Facjata



Gzyms na narożu portyku



Portal w elewacji pd

Wkładkę założył: Ewa Korpysz, listopad 1985

(imię, nazwisko, data)

Miejsce przechowywania negatywów:.....





Okno w facjacie wsch.



Elewacja wsch, widok  
segmentu nr 2



Elewacja zach., Zniszczone  
obramienie portalu w segmencie nr  
nr 2