

A B C D E F G H I J K L Ł M N O P R S T U V W X Y Z

Nr 1447

1. Obiekt

DOM MIESZKALNY /BLIZNIAK/

2. Czas powstania
1923-26

3. Miejscowość

W A R S Z A W A

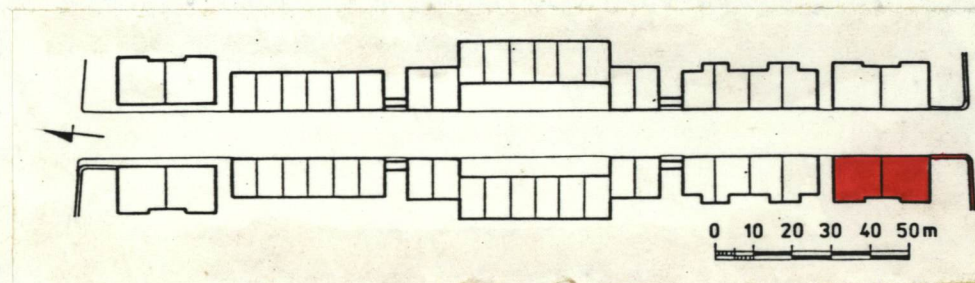
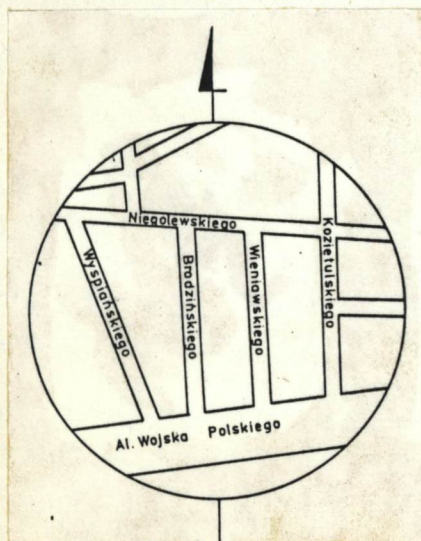
1. Zdjęcia: rzut, przekrój, sytuacja, orientacja



Elewacja wschodnia - frontowa



Widok od strony południowej



ul. Wieniawskiego 1 - plan sytuacyjny

4. Adres

ul. Wieniawskiego 1
d. ul. Towiańskiego 1
nr hipoteczny KW 43123 i KW 43122

5. Przynależność administracyjna

województwo

gmina

Centrum

6. Poprzednie nazwy miejscowości

ul. Towiańskiego
/zmiana w latach 50-tych/

7. Przynależność administracyjna
przed 1 VI 1975

województwo

powiat

8. Właściciel i jego adres Mieczysław Maciejewski, ul. Wieniawskiego 1 m 1, Stanisława Zielińska, ul. Mickiewicza 35a m 6, Maciej Frąckowiak ul. Wieniawskiego 1 m 2

9. Użytkownik i jego adres Mieczysław Maciejewski, ul. Wieniawskiego 1 m 1, Maciej Frąckowiak, ul. Wieniawskiego 1 m 2, lokatorzy.

10. Rejestr zabytków

Nr 809 data 20.III.1973

1479

15.04.1981

12. Autorzy, historia obiektu, określenia stylu.

Obiekt należy do zabudowy ul. Wieniawskiego, w całości zaprojektowanej przez Mariana Kontkiewicza. Wzniesiony jako dom bliźni dla dwóch rodzin, po roku 1945 został zamieniony na dom wielorodzinny. W latach 70-tych odzyskał dawną funkcję. Przykład zabudowy dworkowej Żoliborza Urzędniczego.

13. Opis (styl, materiał i konstrukcja, rzut, bryła, elewacje, wnętrza wyposażenie instalacje)

Sytuacja. Budynek wolnostojący w zach. pierzei ulicy, ustawiony kalenicowo bezpośrednio przy ulicy, elewacją wejściową zwrócony na wschód. Posesja z ogrodem za domem, od zach. i pd. otoczona murkiem krytym dachówką.

Materiał i plan. Murowany z cegły, otynkowany. Zbudowany na planie prostokąta z prostokątnym wgłębnym portykiem od zach. Złożony z dwóch symetrycznych segmentów o dwóch traktach wzdłużnych rozdzielonych korytarzami, z których wejścia na klatki schodowe do piwnic. W trakcie wsch. w każdym segmencie sień z klatką schodową na poddasze.

Bryła. Budynek o bryle zwartej, parterowy, częściowo podpiwniczony w trakcie zach. z poddaszem częściowo użytkowym.

Elewacje na niskim cokole, zwieńczone gzymsem profilowanym. Rozczłonkowane symetrycznie otworami w obramieniach płycinowych.

Elewacja wsch. sześćoosiowa, z dwuosiową facjatą nad częścią środkową, oraz dwoma półkolistymi portalami.

Elewacja zach. sześćoosiowa z portykiem wgłębnym rozdzielonym na osi filarem, oraz z dwuosiową facjatą. W portyku na osiach prostokątne trójskrzydłowe drzwi przeszkłone, rozdzielone ścianką przymurowaną wtórnie do filara.

Elewacje pd. i pn. trójosiowe z półkolistymi portalami.

Okna prostokątne jedno- i dwuskrzydłowe z gzymsami podokiennymi. Drzwi w elewacjach: wsch., pd. i pn. płycinowe, prostokątne z półkolistymi nadświetlami rozczłonkowanymi promieniście.

Dachy. Budynek nakryty dachem czterospadowym z powiekami w połaci zach., oraz facjatami w połaci zach. i wsch. i lukarnami od pn. i pd. Nad facjatami dach czterospadowy o kalenicy prostopadkiej do dachu gł., nad lukarnami dach dwuspadowy z półszczytami. Wszystkie dachy kryte karpiówką ceramiczną układaną w koronkę.

Wnętrza. Układ wnętrz i wygląd pomieszczeń zmieniony. Pierwotnie w każdym segmencie cztery izby na parterze i dwie w części poddasza. Podłogi w izbach drewniane, w łazienkach ceramiczne. Schody do piwnicy jednobiegowe, betonowe, na poddaszu zabiegowe drewniane, z drewnianą balustradą. Sklepienie w piwnicy oparte na łuku odcinkowym, ceglane; w izbach stropy drewniane, z podsufitką oraz kleina. więźba dachowa drewniana, kleszczowo-płatwiowa, ze stolcami stojącymi. Instalacje - wodno-kanalizacyjna, elektryczna, telefoniczna, gazowa. W segmencie nr 2 - ogrzewanie piecowe.

<p>4. Kubatura</p> <p>1890 m³</p>	<p>15. Powierzchnia użytkowa</p> <p>253 m²</p>	<p>16. Przeznaczenie pierwotne</p> <p>dom mieszkalny</p>	<p>17. Użytkowanie obecne</p> <p>dom mieszkalny</p>
<p>3. Prace budowlane i konserwatorskie, ich przebieg i dokumentacja</p> <p>Segment nr 1 remontowany w latach 1976-1981 /osuszenie fundamentów, wymiana podłóg, stropów, więźby dachowej, stolarki okiennej. Zmiana układu wnętrza, powiększenie okien od pd., potynkowanie elewacji. Wszystkie prace wg projektu Edwarda Jasińskiego /dokumentacja przechowywana w Wydziale Architektury Urzędu Dziel. Warszawa-Żoliborz, ul. Słowackiego 8.</p>		<p>19. stan zachowania (fundamenty, ściany zewnętrzne, ściany wewnętrzne, sklepienia, stropy, konstrukcje dachowe, pokrycie dachu, wyposażenie i instalacje)</p> <p>Segment nr 1 w stanie dobrym. W segmencie nr 2 zawilgocone fundamenty i ściany. Stropy i więźba zagrzybione, zniszczone przez wilgoć i owady. Zniszczone podłogi. Brudne, odpadające tynki. Instalacje skorodowane</p> <p>20. Najpilniejsze postulaty konserwatorskie</p> <p>Segment nr 2, przystosowany do zamieszkania przez jedną rodzinę, użytkowany jest obecnie przez różnych lokatorów, co wpływa niekorzystnie na jego stan techniczny. Segment wymaga remontu kapitalnego.</p>	

21. Ak'ta archiwalne (rodzaj akt, numer i miejsce przechowywania)

22. Bibliografia

Chrościcki J.A., Rottermund A., Atlas architektury
Warszawy, W-wa 1977, s. 222.

Heyman Ł., Nowy Żoliborz 1918-1933, Wrocław 1976, s. 66-74.

Łoza S. Architekci i budowniczowie w Polsce, Warszawa
1954, s. 152.

Raniecki A., Dział mieszkaniowy wystawy "Mieszkanie i
miasto", Architektura i budownictwo, 1925-26, z. 6, s.
34.

Szwankowski, O realizacjach urbanistycznych Warszawy /w:
Warszawa II Rzeczypospolitej 1918-1939, z. 2, Warszawa
1970, s. 51.

23. Źródła ikonograficzne i fotografia (rodzaj, miejsce przechowywania, sygnatury)

24. Uwagi różne

25. Opracował

Ewa Korpysz, listopad 1985 r.

tekst

" " imię, nazwisko, data, podpis

plany, rysunki

" " PRZEDSIĘBIORSTWO POLONIJNO-ZAGRANICZNE

imię, nazwisko, data, podpis

zdjęcia fotogr.

" " " "

imię, nazwisko, data, podpis

miejsce przechowywania negatywów

Karta po wypełnieniu podlega ochronie na podstawie przepisów prawa autorskiego

26. Adnotacje o inspekcjach, informacje o zmianach (daty, imiona i nazwiska wypełniających)

27. Załączniki

1 szt.

1. Miejscowość

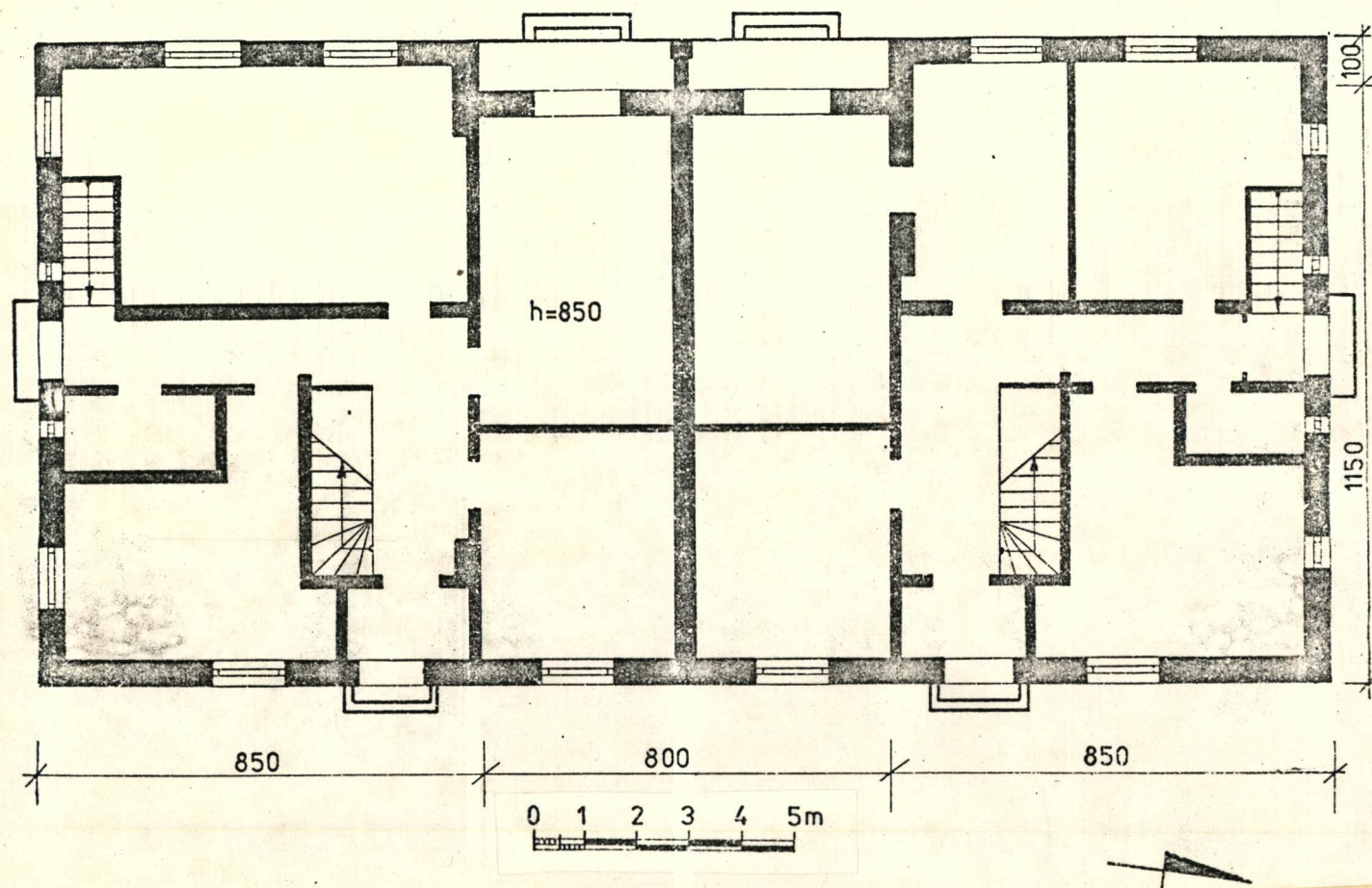
WARSZAWA

2. Obiekt (nazwa jak w karcie)

DOM MIESZKALNY
ul. Wieniawskiego 1

3. Zawartość wkładki (nazwa obiektu lub materiału uzupełniającego)

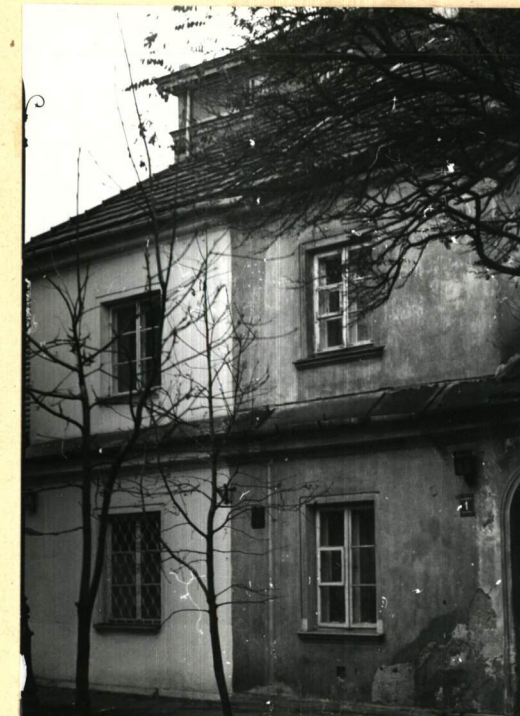
rzut poziomy parteru, zdjęcia



Rzut poziomy parteru

Wkładkę założył: Ewa Korpysz, listopad w 1985 r.
(imię, nazwisko, data)

Miejsce przechowywania negatywów:.....



Elewacja wsch.-część środkowa



Elewacja zach.



Lukarna w elewacji pn.



Facjata w elewacji zach.