

251  
Nr

A

B

C

D

E

F

G

H

I

J

K

L

M

N

O

P

R

S

T

U

V

W

X

Y

Z

1. Obiekt zabytkowy

Kamienica ul. Szeroki Świat 77

2. Miejscowość

WARSZAWA

3. Wiek

XIX - XX

4. Styl

5. Kubatura m<sup>3</sup>

1025,-

6. Powierzchnia w m<sup>2</sup>

a) zabytkowa:

b) użytkowa:

100,-

20. Przynależność administracyjna

a) województwo

warszawa

b) powiat

c) gmina

Centrum

7. Materiał budowlany

Przed zniszczeniem

Po odbudowie

a) ściany

cegła

cegła

b) sklepienia

cegła

cegła

c) stropy

drewno

ognieńnik

d) więzania dachu

drewno

drewno

e) krycie dachu

dachówka

dachówka

11. Ilość budynków

1

14. Grunty należące do zabytku:

ha

12. Ilość kondygnacji

2

a) ogrody stylowe

13. Użytkowanie wnętrza według ilości:

a) izb mieszkalnych

-

b) innych pomieszczeń

8

c) piwnic

2

b) sady i grunty uprawne

c) lasy

d) wody

e) inne

21. Stacja

Nazwa stacji

Odległość od stacji w km

a) kolejowa

warszawa

b) autobusowa

"

22. Właściciel i jego adres

Prer. St. R. N.

23. Użytkownik i jego adres

St. R. N.

24. Inwestor i jego adres

8. Wyposażenie architektoniczne

Skromna arch. pretowna XVIII/XIX z podziurami z 1938r.

9. Autorzy i data budowy i przebudowy

bud. XIX ? przebud. 1938r.

odbud. 1953 A. Banasiewska

10. Udostępnienie

1 pol. XIX, 1938, 1945-55 Anna Banasiewska  
state Kuczyńska Urszula

15. Przeznaczenie pierwotne budynku

mieszkalne

16. Użytkowanie w latach ubiegłych

-

17. Użytkowanie obecne

restauracja i kawiarnia

18. Nadaje się do użycia na

-

19. Data, rodzaj i stopień zniszczeń i odbudowy

Data	O P I S	Zniszczenia %	Odbudowa %
VIII.1939 r.			
XI.1939 r.			
XII.1945 r.	spalony i zburzony	80	
1953	odbudowany		80

25. Rejestr zabytku Nr

93

rok 1.07.1965

miejsce przechowywania

26. Nazwa księgi hipotecznej

27. Nr hipoteczny

147

28. Akta UK nr. 93

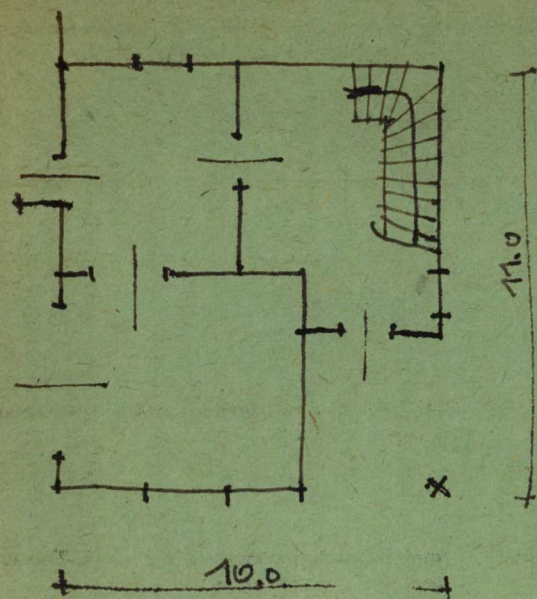
29. Fotografie PIS i UK na ul. Warszawskiej

30. Inwentaryzacja pomiarowa

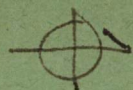


Z Y X W V U T S R P O N M L K J I H G F E D C B A Nr

31. Szkic sytuacyjny, plan schematyczny, uwagi opisowe, fotografia



skala 1:200



Bud. ber sprząkuch. cech stylowych.

32. Przebieg prac konserwatorskich

Rok	Wyszczególnienie prac	K o s z t tys. zł

33. Koszty  
w tys. zł

Przewidywane

Rzeczywiste

34. Inspekcje


35. Uwagi różne

36. Wypełnił dnia

IX. 1960 S/L

37. Sprawdził dnia

24. LISTOP. 1960

Zastępca Konserwatora  
m. st. Warszawy

Kwasin