

249
Nr

A B C D E F G H I J K L M N O P R S T U V W X Y Z

1. Obiekt zabytkowy

Kamienica ul. Szeroki Dunaj 9

2. Miejscowość

WARSZAWA

3. Wiek

XVIII — XX

4. Styl

5. Kubatura m³

3.360.-

6. Powierzchnia w m²

240.-

a) zabytkowa:

b) użytkowa:

7. Materiał budowlany

Przed zniszczeniem

Po odbudowie

11. Ilość budynków

1

14. Grunty należące do zabytku:

ha

a) ściany

cegła

cegła

12. Ilość kondygnacji

3

a) ogrody stylowe

b) sklepienia

cegła

cegła

13. Użytkowanie wnętrza według ilości:

a) izb mieszkalnych

8

b) sady i grunty uprawne

c) stropy

drewno

ogumienie

c) lasy

d) więzania dachu

drewno

drewno

b) innych pomieszczeń

4

d) wody

e) krycie dachu

blacha

dachówka

c) piwnic

9

e) inne

8. Wyposażenie architektoniczne

Immeuble de style d'après l'ancien plan, avec
utilisation de l'ancien balcon et
boudoir, et en partie de
d'ancien oratoire.

15. Przeznaczenie pierwotne budynku

mieszkalne

16. Użytkowanie w latach ubiegłych

✓

17. Użytkowanie obecne

✓

18. Nadaje się do użycia na

✓

9. Autorzy i data budowy i przebudowy

bud. XVIII w.

odbud. 1953 A. Banaś i Szwed

19. Data, rodzaj i stopień zniszczeń i odbudowy

Data

O P I S

Zniszczenia
%Odbudowa
%

VIII.1939 r.

XI.1939 r.

XII.1945 r.

1953

spalony i zburzony
odbudowany

90

90

10. Udostępnienie

przed 1705, przed 1790, 2 por. XIX, 1949-55
Halt
Dane Banaś i Szwed, ul. Dunaj 9

20. Przynależność administracyjna

a) województwo

warszawskie

b) powiat

Centrum

c) gmina

Centrum

21. Stacja

Nazwa stacji

Odległość
od stacji
w km

a) kolejowa

warszawskie

b) autobusowa

"

22. Właściciel i jego adres

Przeł. St. R.N.

23. Użytkownik i jego adres

St. R.N.

24. Inwestor i jego adres

25. Rejestr zabytku Nr

92

1.07.1965

rok miejsce przechowywania

26. Nazwa księgi hipotecznej

27. Nr hipoteczny

143

28. Akta

UK nr. 92

29. Fotografje

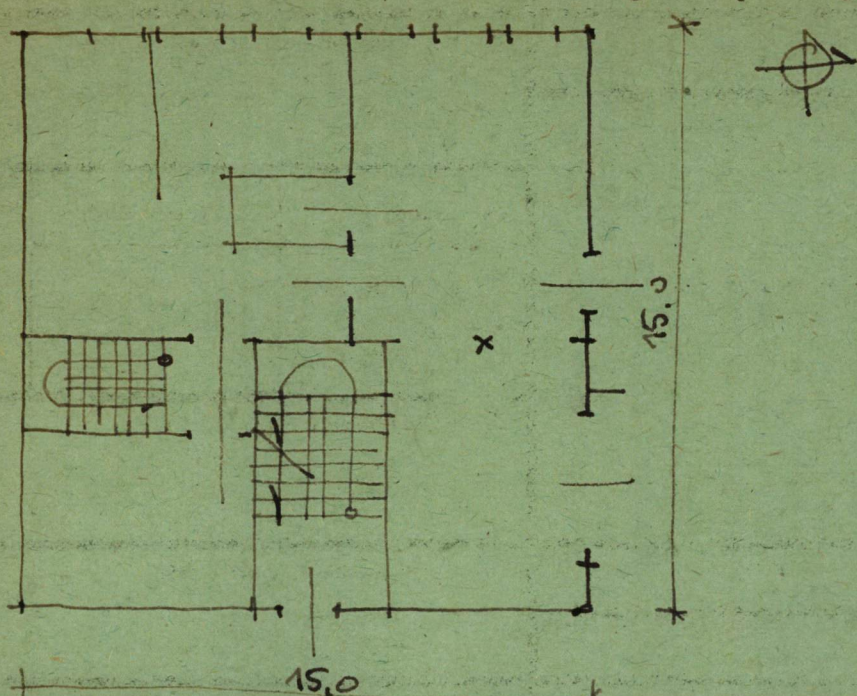
PIS i UK na ul. Warszawa

30. Inwentaryzacja pomiarowa

Z Y X W V U T S R P O N M L K J I H G F E D C B A Nr

31. Szkic sytuacyjny, plan schematyczny, uwagi opisowe, fotografia

skala 1:200



32. Przebieg prac konserwatorskich

Rok	Wyszczególnienie prac	Koszt tys. zł

33. Koszty
w tys. zł

Przewidywane

Rzeczywiste

34. Inspekcje

35. Uwagi różne

36. Wypełnił dnia

IX. 1960 8/2

37. Sprawdził dnia

Zastępca Konserwatora
m. st. Warszawy

24 LISTOP 1960
Kresin

Kamienica zbud. na 2 parcelach gotyckich.
Plan umieszczonego w rysunku z budową restaura-
cji na parterze ("Rycerzka").

