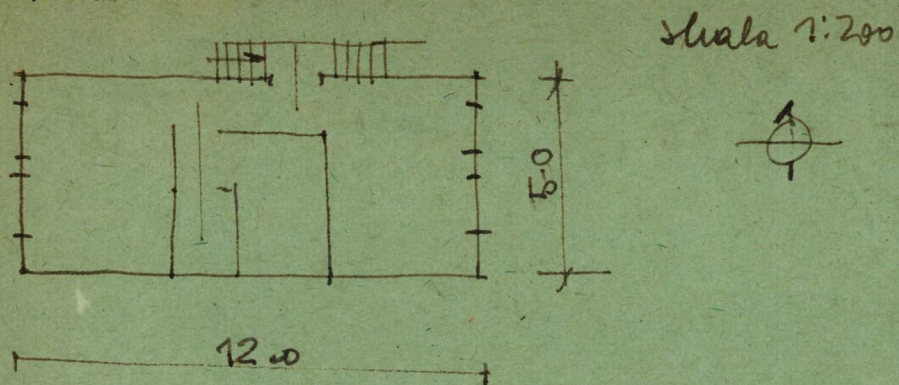


CWD — Drukarnia W-wa, Bema 60. Zam. nr 497/6500

Z Y X W V U T S R P O N M L K J I H G F E D C B A Nr

31. Szkic sytuacyjny, plan schematyczny, uwagi opisowe, fotografia



W piwnicy i part. schody fragmenty bud. gospodarczego
kamienicy Drewnowskiej (ul. Nowoursynowej). Widok
z poł. z XIX w. Plan nowy.

32. Przebieg prac konserwatorskich

Rok	Wyszczególnienie prac	Koszt tys. zł

33. Koszty
w tys. zł

Przewidywane

Rzeczywiste

34. Inspekcje

35. Uwagi różne

36. Wypełnił dnia

IX. 1960 *Stz*

37. Sprawdził dnia

24 *LISTOP 1960*

Zastępca Konserwatora
m. st. Warszawy

Krościn