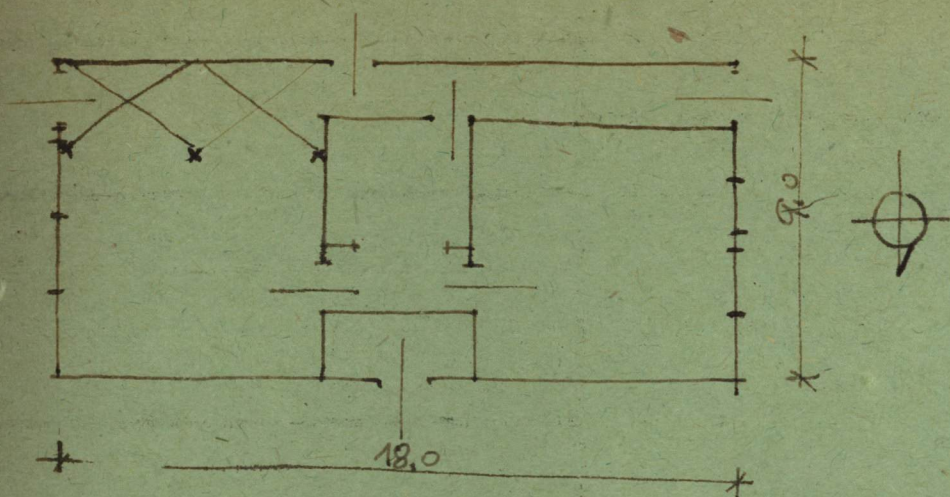


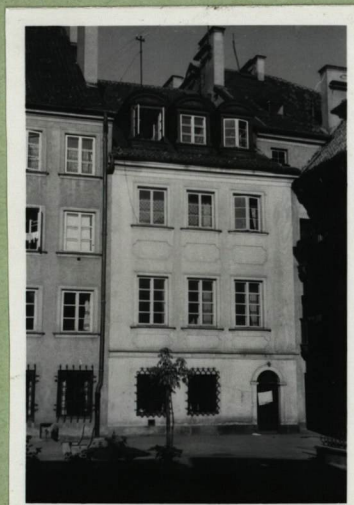
228	Nr	A	B	C	D	E	F	G	H	I	J	K	L	M	N	O	P	R	S	T	U	V	W	X	Y	Z
1. Obiekt zabytkowy <i>Kamienica ul. Śróblei Dunaj 3</i>												2. Miejscowość <i>WARSZAWA</i>														
3. Wiek <i>XVII — XX</i>		4. Styl		5. Kubatura m ³ <i>1650,-</i>		6. Powierzchnia w m ² a) zabytkowa: b) użytkowa: <i>110,-</i>		20. Przynależność administracyjna a) województwo <i>warszawa</i> b) powiat <i>„</i> c) gmina <i>Centrum „</i>																		
7. Materiał budowlany		Przed zniszczeniem		Po odbudowie		11. Ilość budynków <i>1</i>		14. Grunty należące do zabytku:		ha		21. Stacja Nazwa stacji Odległość od stacji w km a) kolejowa <i>warszawa</i> b) autobusowa <i>„</i>														
a) ściany		<i>cegła</i>		<i>cegła</i>		12. Ilość kondygnacji <i>3 + poddasze</i>		a) ogrody stylowe		<div></div>		22. Właściciel i jego adres <i>Pres. St. R. N.</i>														
b) sklepienia		<i>cegła</i>		<i>cegła</i>		13. Użytkowanie wnętrza według ilości:		b) sady i grunty uprawne				a) kolejowa <i>warszawa</i>														
c) stropy		<i>drewno</i>		<i>ogrodzone</i>		a) izb mieszkalnych <i>8</i>		c) lasy				b) autobusowa <i>„</i>														
d) więzania dachu		<i>drewno</i>		<i>drewno</i>		b) innych pomieszczeń <i>3</i>		d) wody				22. Właściciel i jego adres <i>Pres. St. R. N.</i>														
e) krycie dachu		<i>blacha</i>		<i>dachówka</i>		c) piwnic <i>3</i>		e) inne				23. Użytkownik i jego adres <i>Jz. R. N.</i>														
8. Wyposażenie architektoniczne <i>Obramienia okienne re- staurowane, porty nowo- projektowane</i>						15. Przeznaczenie pierwotne budynku <i>mieszkalne</i>						23. Użytkownik i jego adres <i>Jz. R. N.</i>														
9. Autarzy i data budowy i przebudowy <i>bud. I poł. XVII w.</i> <i>odbud. 1953 A. Banasewska</i>						16. Użytkowanie w latach ubiegłych <i>„</i>						24. Inwestor i jego adres														
10. Udostępnienie <i>WZS, 1743-54, 1401. XX, 1928, 40 oddm.</i> <i>State</i> <i>1945-55 Anne Banasewska</i>						17. Użytkowanie obecne <i>„</i>						25. Rejestr zabytku Nr <i>89</i> <i>1.07.1965</i> rok <i>1965</i> miejsce przechowywania														
18. Nadaje się do użycia na <i>„</i>						19. Data, rodzaj i stopień zniszczeń i odbudowy						26. Nazwa księgi hipotecznej 27. Nr hipo- teczny <i>146</i>														
VIII.1939 r.						Data O P I S Zniszczenia % Odbudowa						28. Akta <i>UK wr. 89</i>														
XI.1939 r.												29. Fotografie <i>PIS i UK we w. Włotawie</i>														
XII.1945 r.						<i>spalony i zburzony</i>						30. Inwentaryzacja pomiarowa														
1953						<i>odbudowany</i>																				

Z Y X W V U T S R P O N M L K J I H G F E D C B A Nr

1. Szkic sytuacyjny, plan schematyczny, uwagi opisowe, fotografia



Skala 1:100



Schemat planu z I poł. XVIII w zachowany.
Klatka schodowa wspólna w m 1/147.

32. Przebieg prac konserwatorskich

Rok	Wyszczególnienie prac	Koszt tys. zł

33. Koszty
w tys. zł

Przewidywane

Rzeczywiste

34. Inspekcje

35. Uwagi różne

36. Wypełnił dnia

8.60.

[Signature]

[Signature]

37. Sprawdził dnia

2. 2. 1980

Zastępca Konserwatora
m. st. Warszawy

[Signature]