

1. Obiekt zabytkowy

HIPOTEKA

[Quarta hipoteka hipotecznego domu elizygowskiego]

2. Miejscowość

WARSZAWA

AL. GEN. ŚWIERCZEŃSKIEGO 58

3. Wiek

XX

4. Styl

miejscowe

5. Kubatura m³

29 000

6. Powierzchnia w m²

1430 (zabud.)

a) zabytkowa:

b) użytkowa: 4200

7. Materiał budowlany

Przed zniszczeniem

Po odbudowie

a) ściany

cegła

b) sklepienia

—

c) stropy

wsporniki

d) wiązania dachu

stalowe

e) krycie dachu

blacha

11. Ilość budynków

1

12. Ilość kondygnacji

4

13. Użytkowanie wnętrza według ilości:

a) izb mieszkalnych

—

b) innych pomieszczeń

84

c) piwnic

magazyny

14. Grunty należące do zabytku:

ha

a) ogrody stylowe

b) sady i grunty uprawne

c) lasy

d) wody

e) inne

20. Przynależność administracyjna

a) województwo

b) powiat

c) gmina

21. Stacja

Nazwa stacji

Odległość od stacji w km

a) kolejowa

b) autobusowa

22. Właściciel i jego adres

skarż. Państwa

23. Użytkownik i jego adres

Ministerstwo Sprawiedliwości

24. Inwestor i jego adres

8. Wyposażenie architektoniczne.

Delunacja w Warszawie i wzięty w kalendarium (piętnastoletni) na elizygowskich. Należy bez wyjątku.

9. Autorzy i data budowy i przebudowy

1913 - H. Gay, M. Mozdżeński

15. Przeznaczenie pierwotne budynku

archiwum ks. hip. i notarialny

16. Użytkowanie w latach ubiegłych

17. Użytkowanie obecne

jak nigdy + sale naprawy sądowych

18. Nadaje się do użycia na

10. Udostępnienie

statu

19. Data, rodzaj i stopień zniszczeń i odbudowy

Data

O P I S

Zniszczenia %

Odbudowa %

VIII. 1939 r.

XI. 1939 r.

XII. 1945 r.

1945-8

1963

zdemontowany i w. wypralony

remont

stan dość dobry

25. Rejestr zabytku Nr

742

1. 07. 1965

rok..... miejsce przechowywania

26. Nazwa księgi hipotecznej

27. Nr hipoteczny

493

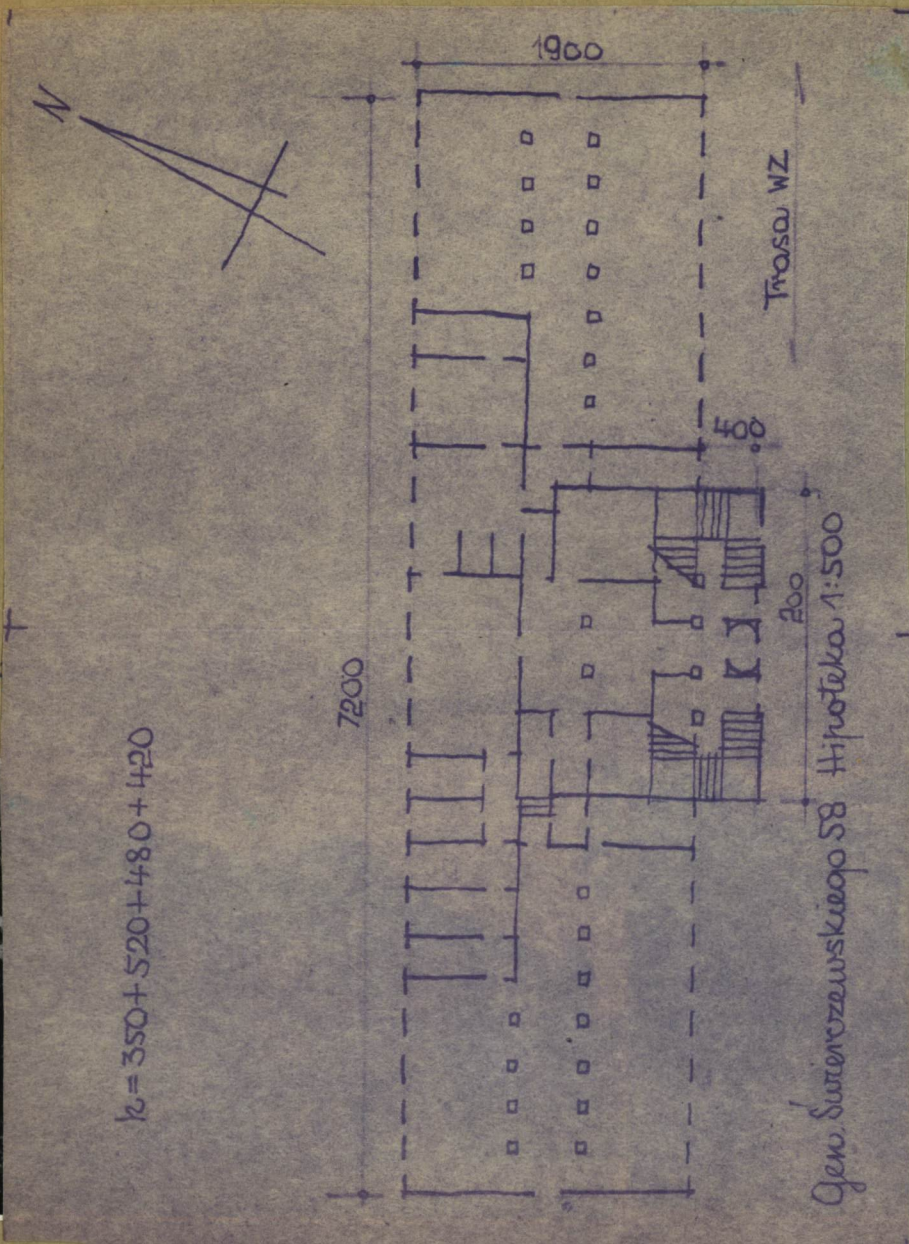
28. Akta

29. Fotografie

30. Inwentaryzacja pomiarowa

K. Wodziały G. W. Spół. Wypier. dla m. st. Wąsławskiej

31. Szkic sytuacyjny, plan schematyczny, uwagi opisowe, fotografia



32. Przebieg prac konserwatorskich

Rok	Wyszczególnienie prac	Koszt tys. zł

33. Koszty w tys. zł	Przewidwane	Rzeczywiste	34. Inspekcje



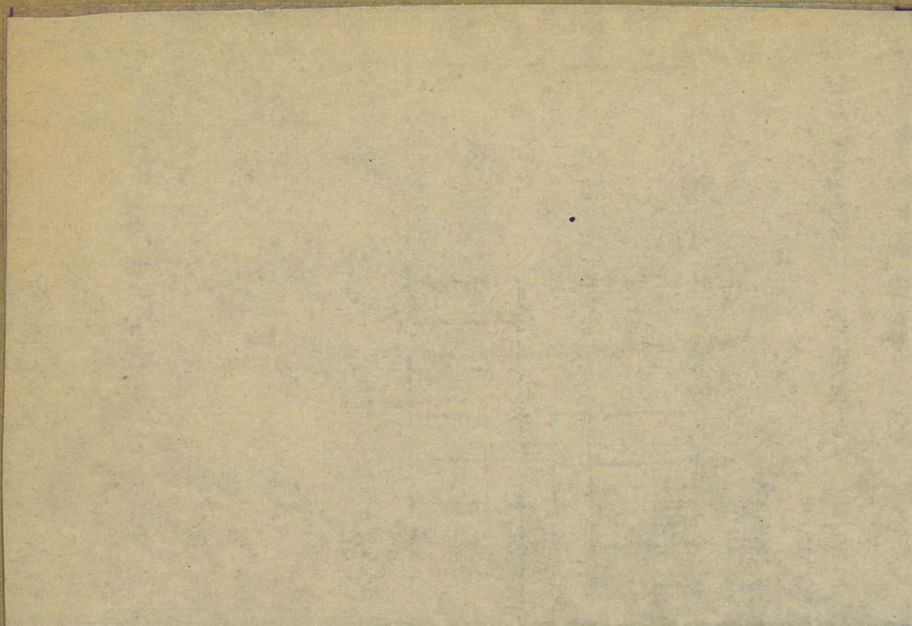
36. Wypełnił dnia 27. VII. 1963
Pracownik *Krasiński*

37. Sprawdził dnia

S. Łoza - Architekt i budowniczy w Polsce, 1954
 F. Smulikowski - Warszawa, 1952

Z Y X W V U T S R P O N M L K J I H G F E D C B A Nr

31. Szkic sytuacyjny, plan schematyczny, uwagi opisowe, fotografia



Parter i półkolonady na tarasie w kolumnach
(marmur)

32. Przebieg prac konserwatorskich

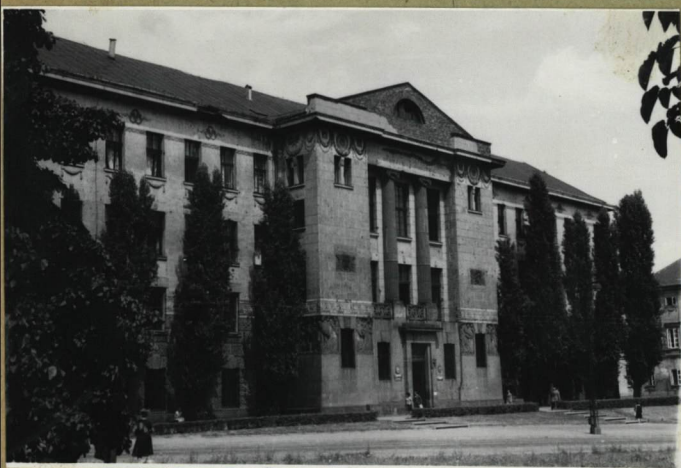
Rok	Wyszczególnienie prac	K o s z t tys. zł

33. Koszty
w tys. zł

Przewidowane

Rzeczywiste

34. Inspekcje



36. Wypełnił dnia 27. VII. 1963

Flakynzhe Krasinski

37. Sprawdził dnia

S. Łosa - Architekt i budownictwo w Polsce, 1954

F. Smulikowski - Warszawa, 1952