

1. Obiekt zabytkowy

MONTELUPICH (FILIPOWSKA)

Kamienica Rynek St. Miasta 42

(W. Delberta)

2. Miejscowość

WARSZAWA

3. Wiek

XV - XVII - XX

4. Styl

5. Kubatura m³

2560,-

6. Powierzchnia w m²

160,-

a) zabytkowa:

b) użytkowa:

7. Materiał budowlany

przed zniszczeniem

po odbudowie

a) ściany

cegła cegła

b) sklepienia

" "

c) stropy

drewno a gnat

d) więzania dachu

" drewno

e) krycie dachu

dachówka dachówka

11. Ilość budynków

1

12. Ilość kondygnacji

4 + poddasze

13. Użytkowanie wnętrza według ilości:

a) izb mieszkalnych

—

b) innych pomieszczeń

16

c) piwnic

3

14. Grunty należące do zabytku:

ha

a) ogrody stylowe

b) sady i grunty uprawne

c) lasy

d) wody

e) inne

20. Przynależność administracyjna

a) województwo

warszawa

b) powiat

1

c) gmina

4

21. Stacja

Nazwa stacji

Odległość od stacji w km

a) kolejowa

warszawa

b) autobusowa

"

22. Właściciel i jego adres

Prez. Stot. R.N.

23. Użytkownik i jego adres

Sz. R. N.

24. Inwestor i jego adres

8. Wyposażenie architektoniczne

Portal i mury elewacyjne
dobre. W piwnicy frag-
ment studni(?) gólskiej
2 kondygn. piwnic.

9. Autorzy i data budowy i przebudowy

bud. XV - przebud. XVII w

odbud. 1953 St. Laryn

15. Przeznaczenie pierwotne budynku

mieszkalne

16. Użytkowanie w latach ubiegłych

"

17. Użytkowanie obecne

muzeum

18. Nadaje się do użycia na

19. Data, rodzaj i stopień zniszczeń i odbudowy

Data

O P I S

Zniszczenia
%dbu-
dowa
%

VIII. 1939 r.

XI. 1939 r.

XII. 1945 r.

Spalony i zburzony
odbudowany

50

50

25. Rejestr zabytku Nr

509

1.07.1965

rok..... miejsce przechowywania

26. Nazwa księgi hipotecznej

27. Nr hipo-
teczny

49

28. Akta

UK. m. 509

29. Fotografie

PIS i OK we m. w. w. w.

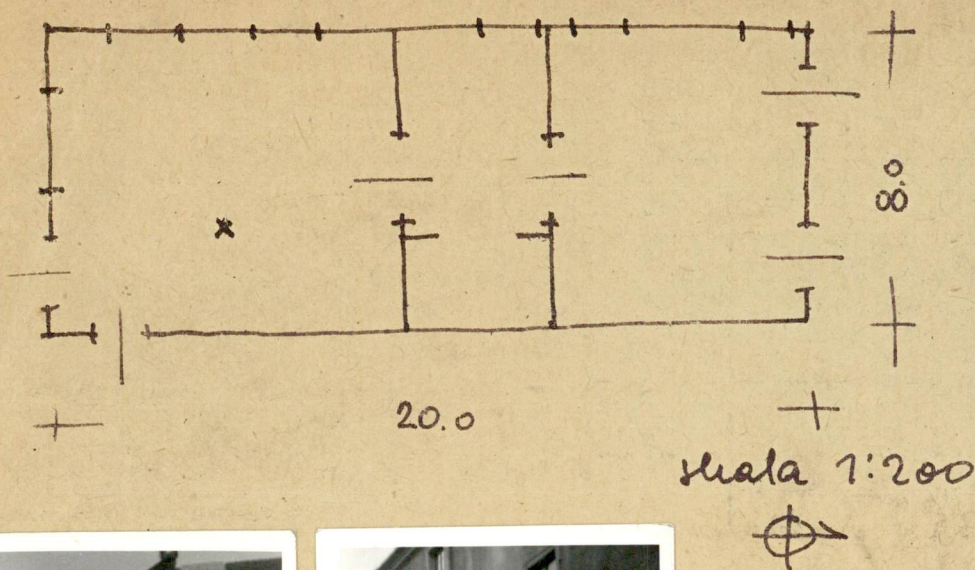
30. Inwentaryzacja pomiarowa

10. Udostępnienie

WSS 1440, 2 pol. XV, 1950-53
Stare stańskawe
zamu
Henry Nagielski

Z Y X W V U T S R P O N M L K J I H G F E D C B A Nr

31. Szkic sytuacyjny, plan schematyczny, uwagi opisowe, fotografia



32. Przebieg prac konserwatorskich

Rok	Wyszczególnienie prac	Koszt tys. zł

33. Koszty
w tys. zł

Przewidywane

Rzeczywiste

34. Inspekcje

35. Uwagi różne

36. Wypełnił dnia X. 60

S/20 K. M. P.

37. Sprawdził dnia 2 2. LISTOP 1960

Zastępca Konserwatora
m. st. Warszawy

K. Kresin

Kamienica o zmiennym planie przed wojną.
Fragment got. w elewacji od Nowowiejskiej i w podmurówce.
Mur. Hist. m. Warszawy.