

1. Obiekt zabytkowy

Kamienica Rynek St. Miasta 40  
GAGATKIEWICZA (FEDILOWSKA, SPANOWSKA, KOTLARZENSKA, DELICATA)  
KUMENIOWSKA, MONTELOTICH, HAJMANSKA

2. Miejscowość

WARSZAWA

3. Wiek

XV - XVII - XVIII

4. Styl

5. Kubatura m<sup>3</sup>

3.020, -

6. Powierzchnia w m<sup>2</sup>

168, -

a) zabytkowa:

b) użytkowa:

20. Przynależność administracyjna

a) województwo

warszawa

b) powiat

u

c) gmina

u

Cenckin

7. Materiał budowlany

przed zniszczeniem

po odbudowie

a) ściany

cegła ceglana

b) sklepienia

u u

c) stropy

drewno

d) więzania dachu

u drewno

e) krycie dachu

blacha dachowa

11. Ilość budynków

1

12. Ilość kondygnacji

4 + poddasze

13. Użytkowanie wnętrza według ilości:

a) izb mieszkalnych

—

b) innych pomieszczeń

15

c) piwnic

4

14. Grunty należące do zabytku:

ha

a) ogrody stylowe

b) sady i grunty uprawne

c) lasy

d) wody

e) inne

8. Wyposażenie architektoniczne

Portal dawny, w sieni anten-  
tyczna polichr. z kamienicy Ry-  
nek 17 i b. bogata węgla pod-  
wójna. Klatka sch. renowacji.

15. Przeznaczenie pierwotne budynku

mieszkalne

16. Użytkowanie w latach ubiegłych

u

17. Użytkowanie obecne

mieszkalne

18. Nadaje się do użycia na

u

9. Autorzy i data budowy i przebudowy

bud. XIV - XVIII

odbud. 1953 r. St. Zarys

19. Data, rodzaj i stopień zniszczeń i odbudowy

Data	O P I S	Zniszczenia %	dbudowa %
VIII. 1939 r.			
XI. 1939 r.			
XII. 1945 r.	spalony i zburzony odbudowany	80	80

25. Rejestr zabytku Nr 508

1.07.1965

rok..... miejsce przechowywania

26. Nazwa księgi hipotecznej

27. Nr hipo-  
teczny

50

28. Akta

UK nr 508

29. Fotografie

PIS; UK na ul. W-wy

30. Inwentaryzacja pomiarowa

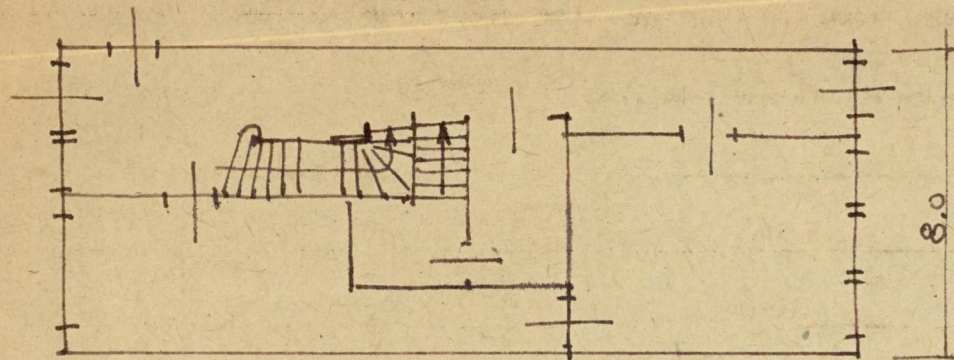
10. Udostępnienie

MS, por. XV, XVIII, 1952-53 St. Zarys  
Józef Złuczyński



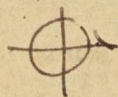
Z Y X W V U T S R P O N M L K J I H G F E D C B A Nr

31. Szkic sytuacyjny, plan schematyczny, uwagi opisowe, fotografia



21.0

Skala 1:200



32. Przebieg prac konserwatorskich

Rok	Wyszczególnienie prac	Koszt tys. zł

33. Koszty  
w tys. zł

Przewidywane

Rzeczywiste

34. Inspekcje


35. Uwagi różne

36. Wypełnił dnia

X. 60

S/2

K. W. M.

37. Sprawdził dnia

2. LISTOP. 1960

Zastępca Konserwatora  
m. st. Warszawy

W. K. W.

Elementy got. w prymy. XVIII wiekowa elewacja,  
balustrada i układ klatki schodowej.