

Nr

A

B

C

D

E

F

G

H

I

J

K

L

M

N

O

P

R

S

T

U

V

W

X

Y

Z

930

1. Obieki zabytkowy

TALENTICH (PALACOWSKI, SŁOŃCOWSKI, RONGIOTACOWSKI)
Kamienica Rynek 87. Miasta 38
(w rozbudowie)

2. Miejscowość

WARSZAWA

3. Wiek

XVI - XVIII - XX

4. Styl

5. Kubatura m³

3880.-

6. Powierzchnia w m²

194.-

a) zabytkowa:

b) użytkowa:

20. Przynależność administracyjna

a) województwo

warszawskie

b) powiat

4

c) gmina

4

centrum

7. Materiał budowlany

przed zniszczeniem

po odbudowie

a) ściany

cegła

cegła

b) sklepienia

"

"

c) stropy

drewno ogólnie

d) więzania dachu

"

drewno

e) krycie dachu

blacha drewno

11. Ilość budynków

1

12. Ilość kondygnacji

4 + podwane

13. Użytkowanie wnętrza według ilości:

a) izb mieszkalnych

-

b) innych pomieszczeń

13

c) piwnic

4

14. Grunty należące do zabytku:

ha

a) ogrody stylowe

b) sady i grunty uprawne

c) lasy

d) wody

e) inne

8. Wyposażenie architektoniczne

B. dobra krata z 1737r. w ściem.
Fogm. got. w pram. Ele.
racja zrekonstruowana. Portal
z 1669r. zachowany.

15. Przeznaczenie pierwotne budynku

mieszkalne

16. Użytkowanie w latach ubiegłych

"

17. Użytkowanie obecne

muzeum

18. Nadaje się do użycia na

"

9. Autorzy i data budowy i przebudowy

19. Data, rodzaj i stopień zniszczeń i odbudowy

Data

O P I S

Zniszczenia
%dbudowa
%

VIII. 1939 r.

XI. 1939 r.

XII. 1945 r.

Spalony i zburzony
odbudowany

70

70

25. Rejestr zabytku Nr

507

rok 1.07.1965

miejsce przechowywania

26. Nazwa księgi hipotecznej

27. Nr hipoteczny

57

28. Akta

UK nr. 507

29. Fotografie

PIS; UK

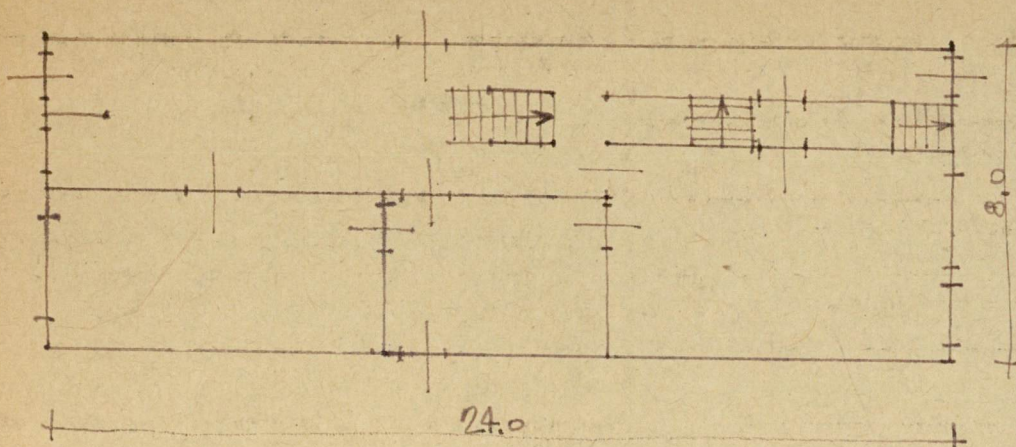
30. Inwentaryzacja pomiarowa

10. Udostępnienie

Wzrost 1496, 10w. 1952-53
statek słownictwo
Zarys

Z Y X W V U T S R P O N M L K J I H G F E D C B A Nr

31. Szkic sytuacyjny, plan schematyczny, uwagi opisowe, fotografia



Skala 1:200



32. Przebieg prac konserwatorskich

Rok	Wyszczególnienie prac	Koszt tys. zł

33. Koszty
w tys. zł

Przewidywane

Rzeczywiste

34. Inspekcje

35. Uwagi różne

36. Wypełnił dnia X. 60

S/Z Br Wms

37. Sprawdził dnia 2. LISTOP 1980

Zastępca Konserwatora
m. st. Warszawy

W. Kosiński

Bud. adaptow. na Muzeum Hist. m. Warszawy
Wybitne fragm. rabytkowe: sklepienie kolebkowe gotyckie
w parterze, portal z 1669 r. z krzyżem i dwiema kwaterkami,
ramy okienne wpięte na klatkę schod. z 1737 r.
Bez klatki schodowej.