

Nr

A

B

C

D

E

F

G

H

I

J

K

L

M

N

O

P

R

S

T

U

V

W

X

Y

Z

082

1. Obiekt zabytkowy

Kamienica ul. Nowowiejska 8, do Muzeum Historycznego

2. Miejscowość

WARSZAWA

3. Wiek

XIV? - XVIII - XX

4. Styl

5. Kubatura m³

825.-

6. Powierzchnia w m²

55.-

a) zabytkowa:

b) użytkowa:

20. Przynależność administracyjna

a) województwo

warszawa

b) powiat

u

c) gmina

centrum

7. Materiał budowlany

przed zniszczeniem

po odbudowie

11. Ilość budynków

1

14. Grunty należące do zabytku:

ha

12. Ilość kondygnacji

4

a) ogrody stylowe

b) sady i grunty uprawne

c) lasy

d) wody

e) inne

13. Użytkowanie wnętrza według ilości:

a) izb mieszkalnych

4

b) innych pomieszczeń

—

c) piwnic

2

21. Stacja

Nazwa stacji

Odległość od stacji w km

a) kolejowa

warszawa

b) autobusowa

u

22. Właściciel i jego adres

Prez. Stat. R. N.

23. Użytkownik i jego adres

Sz. R. N.

24. Inwestor i jego adres

8. Wyposażenie architektoniczne

Elewacja 2 obrotowa z portalem z I poł. XVIII w.

15. Przeznaczenie pierwotne budynku

mieszkalne

16. Użytkowanie w latach ubiegłych

u

17. Użytkowanie obecne

mieszkalne

18. Nadaje się do użycia na

— u —

9. Autorzy i data budowy i przebudowy

bud. XIV? przebud. XVIII w.
odbud. 1954 St. Zaryn
XV/XVI, 1739, A

19. Data, rodzaj i stopień zniszczeń i odbudowy

Data	O P I S	Zniszczenia %	odbudowa %
VIII. 1939 r.			
XI. 1939 r.			
XII. 1945 r.	spalony i ruinowy	80	
	odbudowany		80

25. Rejestr zabytku Nr

342 351

1.07.1965

rok..... miejsce przechowywania

26. Nazwa księgi hipotecznej

27. Nr hipoteczny

157

28. Akta

UK nr. 351

29. Fotografie

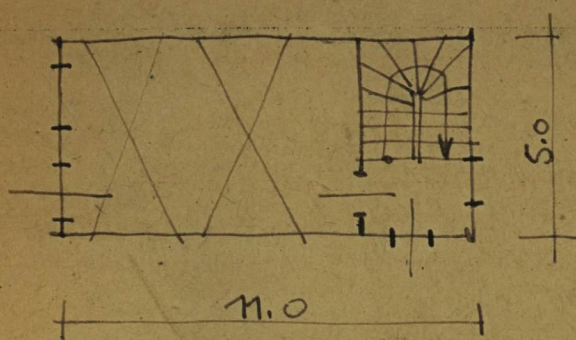
PIS i UK na w. w. w.

30. Inwentaryzacja pomiarowa

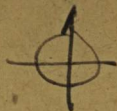
10. Udostępnienie

stat

31. Szkic sytuacyjny, plan schematyczny, uwagi opisowe, fotografia



skala 1:200



32. Przebieg prac konserwatorskich

Rok	Wyszczególnienie prac	Koszt tys. zł

33. Koszty w tys. zł	Przewidywane	Rzeczywiste

34. Inspekcje

35. Uwagi różne

36. Wypełnił dnia

IX. 1960 8/2

37. Sprawdził dnia

19.XI.1960

mgr inż. arch.
Stefan Krasinski

W Krosinie



W XVII w. Kam. należała do właścicieli Kam. rya-
Korej w 36/52. Przy odbudowie obrotu tylny trakt.