

Nr

A

B

C

D

E

F

G

H

I

J

K

L

M

N

O

P

R

S

T

U

V

W

X

Y

Z

1. Obiekt zabytkowy

Kamienica ul. Nowowiejska 7

2. Miejscowość

WARSZAWA

3. Wiek

XV² - XIX - XX

4. Styl

5. Kubatura m³

3870

6. Powierzchnia w m²

a) zabytkowa:

b) użytkowa:

256

20. Przynależność administracyjna

a) województwo

warszawa

b) powiat

c) gmina

7. Materiał budowlany

Przed zniszczeniem

Po odbudowie

11. Ilość budynków

1

14. Grunty należące do zabytku:

ha

a) ściany

cesto

cesto

12. Ilość kondygnacji

4 + podd.

a) ogrody stylowe

b) sklepienia

u

u

13. Użytkowanie wnętrza według ilości:

a) izb mieszkalnych

12

b) sady i grunty uprawne

c) stropy

drewno

ogrodz.

b) innych pomieszczeń

6

c) lasy

d) więzania dachu

u

drewno

d) wody

e) krycie dachu

dachy

dachy

c) piwnic

11

e) inne

21. Stacja

Nazwa stacji

Odległość od stacji w km

a) kolejowa

warszawa

b) autobusowa

u

22. Właściciel i jego adres

Prez. St. R. N.

8. Wyposażenie architektoniczne

Obramienia kam. w portale, autent. dekoracje elewacji w nanucie rekonstr.

15. Przeznaczenie pierwotne budynku

mieszkalne

16. Użytkowanie w latach ubiegłych

u

17. Użytkowanie obecne

u

18. Nadaje się do użycia na

u

23. Użytkownik i jego adres

St. R. N.

24. Inwestor i jego adres

9. Autorzy i data budowy i przebudowy

bud. XV² przebud. XVIII - XIX w.
org. spł. XVIII / XIX w.
odbud. 1954 St. Zarys
1954

19. Data, rodzaj i stopień zniszczeń i odbudowy

Data

O P I S

Zniszczenia %

Odbudowa %

VIII.1939 r.

XI.1939 r.

XII.1945 r.

1954

spalony i abansony
odbudowany

80

80

25. Rejestr zabytku Nr

342

1.07.1965

rok miejsce przechowywania

26. Nazwa księgi hipotecznej

27. Nr hipoteczny

176

28. Akta

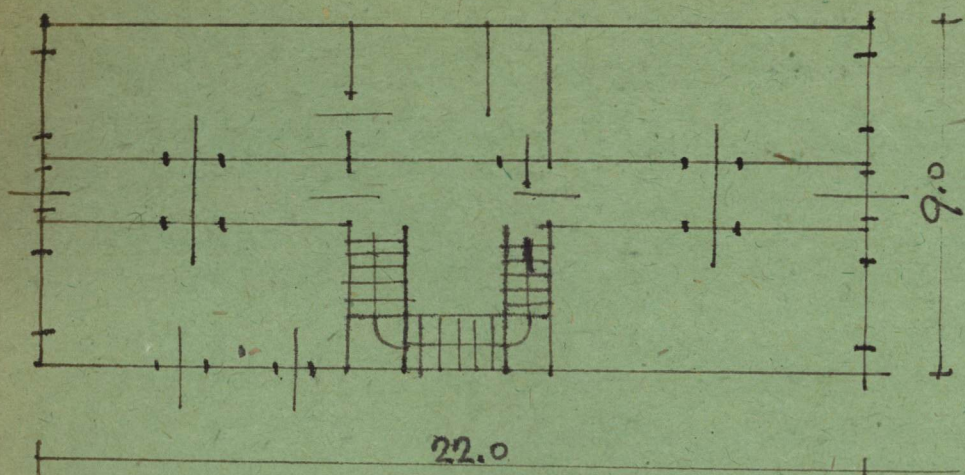
UK, nr. 342

29. Fotografie

PIS i UK na ul. Warszawa

30. Inwentaryzacja pomiarowa

31. Szkic sytuacyjny, plan schematyczny, uwagi opisowe, fotografia



skala 1:200



Plan part. typowo symetryczny XVIII w. renow.
 Dekoracja narożnika z pocz. XIX w. (rekonstr.)

32. Przebieg prac konserwatorskich

Rok	Wyszczególnienie prac	Koszt tys. zł

33. Koszty
w tys. zł

Przewidywane

Rzeczywiste

34. Inspekcje

35. Uwagi różne

36. Wypełnił dnia

IX. 1960 StL

37. Sprawdził dnia

19. XI. 1960

Int. arch.

Stefan Krasinski

StKrasinski