

Nr

II

A

B

C

D

E

F

G

H

I

J

K

L

M

N

O

P

R

S

T

U

V

W

X

Y

Z

warszawskie

1. Obiekt zabytkowy

KOŚCIÓŁ PAR. p.w. Przemienienia Pańskiego

2. Miejscowość

ZUKÓW

gm. GRODZISK

3. Wiek

XVII

4. Styl

zab. bud. drewn.

5. Kubatura m³

4.350

6. Powierzchnia w m²

203

a) zabytkowa:

b) użytkowa:

20. Przynależność administracyjna

a) województwo

WARSZAWSKIE

b) powiat

GRODZISK MAZ

c) gmina

7. Materiał budowlany

Przed zniszczeniem

Po odbudowie

11. Ilość budynków

1

14. Grunty należące do zabytku:

ha

a) ściany

drewno

b) sklepienia

-

c) stropy

drewno

d) wiązania dachu

drewno

e) krycie dachu

gont

12. Ilość kondygnacji

-

13. Użytkowanie wnętrza według ilości:

a) izb mieszkalnych

-

b) innych pomieszczeń

-

c) piwnic

-

a) ogrody stylowe

-

b) sady i grunty uprawne

-

c) lasy

-

d) wody

-

e) inne

21. Stacja

Nazwa stacji

Odległość od stacji w km

a) kolejowa

MILANÓWEK

3

b) autobusowa

TEUSTE

2

22. Właściciel i jego adres

praw. nym. kot. w Żukowie

23. Użytkownik i jego adres

praw. nym. kot. w Żukowie

24. Inwestor i jego adres

8. Wyposażenie architektoniczne

15. Przeznaczenie pierwotne budynku

sakralne

16. Użytkowanie w latach ubiegłych

"

17. Użytkowanie obecne

"

18. Nadaje się do użycia na

"

9. Autorzy i data budowy i przebudowy

19. Data, rodzaj i stopień zniszczeń i odbudowy

Data

O P I S

Zniszczenia %

Odbudowa %

VIII.1939 r.

niezniszczony

XI.1939 r.

"

XII.1945 r.

"

1966

b. dobry

25. Rejestr zabytku Nr

1125/462

rok..... miejsce przechowywania

26. Nazwa księgi hipotecznej

27. Nr hipoteczny

28. Akta

29. Fotografie

30. Inwentaryzacja pomiarowa

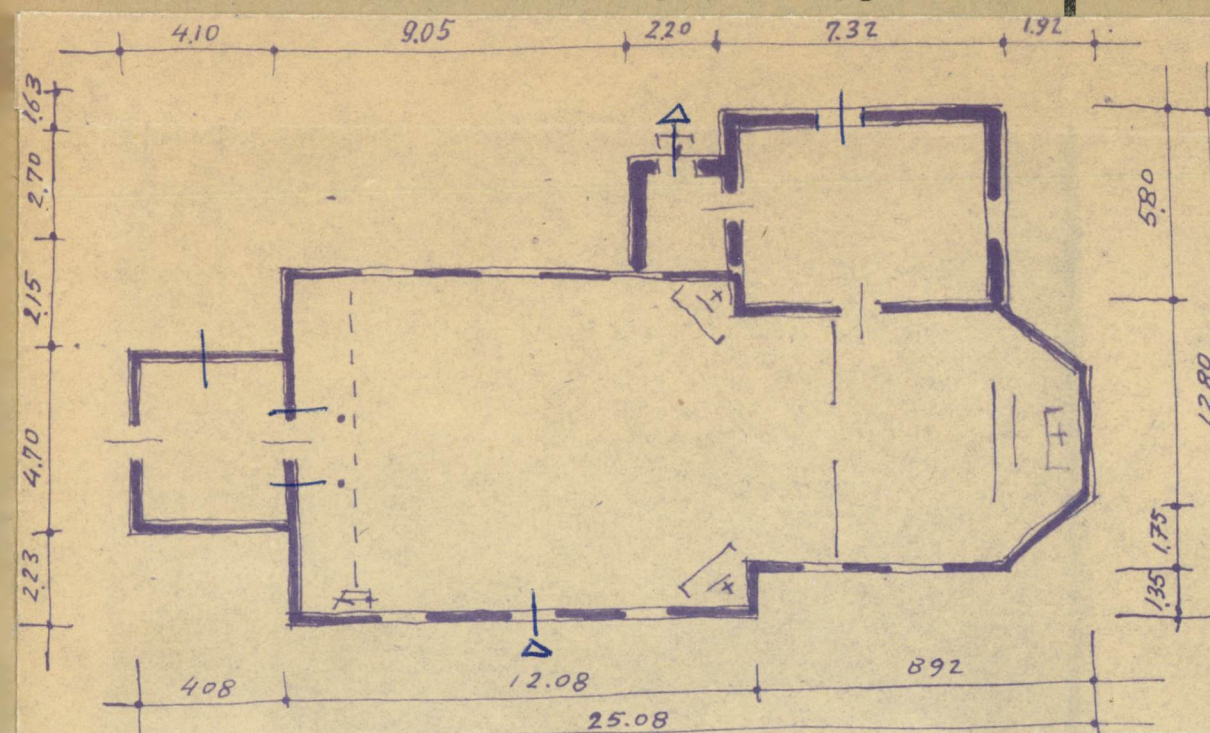
10. Udostępnienie

dostępny

Z Y X W V U T S R P O N M L K J I H G F E D C B A Nr

31. Szkic sytuacyjny, plan schematyczny, uwagi opisowe, fotografia

32. Przebieg prac konserwatorskich



Wyszczególnienie prac

K o s z t
tys. zł

Przewidywane

Rzeczywiste

34. Inspekcje

35. Uwagi różne Bibliografia:

Katalog relikwii w Sanktuarium
prow. grodzkiego pod
reol. J. Galickiej i H.
Sygietyńskiej 1967.

Fot. W. Galicki 1966

franc 1959

36. Wypełnił dnia

8.11.66 H. Sygietyńska

37. Sprawdził dnia



Nr

A

B

C

D

E

F

G

H

I

J

K

L

M

N

O

P

R

S

T

U

V

W

X

Y

Z

MAZOWIECKIE

1. Obiekt zabytkowy

DZWONNICA

2. Miejscowość

ZUKÓW

gm. GRODZISK

3. Wiek

XVII

4. Styl

reb. bud. drew.

5. Kubatura m³

203

6. Powierzchnia w m²

29

a) zabytkowa:

b) użytkowa:

20. Przynależność administracyjna

a) województwo

MARSZAŃSKIE

b) powiat

GRODZISK MAZ.

c) gmina

GRODZISK MAZ.

7. Materiał budowlany

Przed zniszczeniem

Po odbudowie

11. Ilość budynków

1

14. Grunty należące do zabytku:

ha

a) ściany

drewno

b) sklepienia

-

c) stropy

-

d) wiązania dachu

drewno

e) krycie dachu

gont

12. Ilość kondygnacji

a) ogrody stylowe

-

13. Użytkowanie wnętrza według ilości:

b) sady i grunty uprawne

-

a) izb mieszkalnych

c) lasy

-

b) innych pomieszczeń

d) wody

-

c) piwnic

e) inne

-

21. Stacja

Nazwa stacji

Odległość od stacji w km

a) kolejowa

MILANÓWEK

3

b) autobusowa

TEUSTE

2

22. Właściciel i jego adres

praw. rym. kat. w Zukowie

23. Użytkownik i jego adres

praw. rym. kat. w Zukowie

24. Inwestor i jego adres

8. Wyposażenie architektoniczne

15. Przeznaczenie pierwotne budynku

dzwonnica

16. Użytkowanie w latach ubiegłych

"

17. Użytkowanie obecne

"

18. Nadaje się do użycia na

"

9. Autorzy i data budowy i przebudowy

19. Data, rodzaj i stopień zniszczeń i odbudowy

Data

O P I S

Zniszczenia %

Odbudowa %

VIII.1939 r.

wielu zniszczona

XI.1939 r.

"

XII.1945 r.

"

1966

stan dobry

25. Rejestr zabytku Nr

462

rok

1962

miejsce przechowywania

26. Nazwa księgi hipotecznej

27. Nr hipoteczny

28. Akta

29. Fotografie

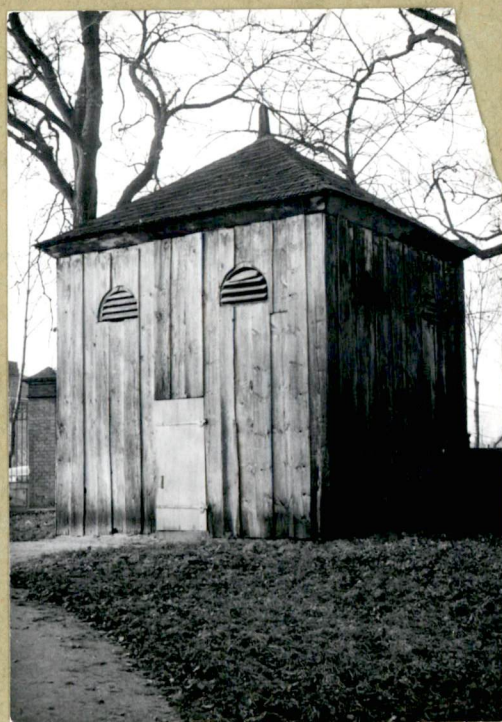
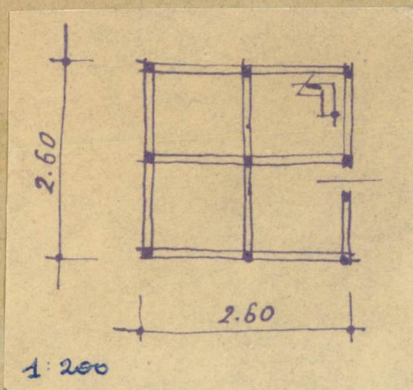
30. Inwentaryzacja pomiarowa

10. Udostępnienie

dostępne

Z Y X W V U T S R P O N M L K J I H G F E D C B A Nr

31. Szkic sytuacyjny, plan schematyczny, uwagi opisowe, fotografia



32. Przebieg prac konserwatorskich

Rok	Wyszczególnienie prac	K o s z t tys. zł

33. Koszty
w tys. zł

Przewidywane

Rzeczywiste

34. Inspekcje

35. Uwagi różne

Bibliografia:
Katalog zabytków sztuki
pow. grodzkiej pod red.
I. Grelidze i H. Sygrety-
skiej 1967.
Fot. W. Grelidze 1966

1959 From

36. Wypełnił dnia

W. Grelidze

8X66 H. Sygrety-
skiej

37. Sprawdził dnia

↓