

Nr

A B C D E F G H I J K L M N O P R S T U V W X Y Z

1. Obiekt zabytkowy

Dzwonnica

2. Miejscowość

opułkoński
Izdebus

3. Wiek

XVIII

4. Styl bud

budowe

5. Kubatura m³

175

6. Powierzchnia w m²

25

a) zabytkowa:

b) użytkowa:

7. Materiał budowlany

przed zniszczeniem

po odbudowie

11. Ilość budynków

1

14. Grunty należące do zabytku:

ha

12. Ilość kondygnacji

2

a) ogrody stylowe

—

13. Użytkowanie wnętrza według ilości:

b) sady i grunty uprawne

—

a) izb mieszkalnych

—

c) lasy

—

b) innych pomieszczeń

1

d) wody

—

c) piwnic

—

e) inne

d. ciemny gran
balony ok 250
pretok z kolumny i ok 1 ha

20. Przynależność administracyjna

a) województwo

łódzkie

b) powiat

Grodzisk Maz.

c) gmina

Izdebus

21. Stacja

Nazwa stacji

Odległość od stacji w km

a) kolejowa

Grodzisk

5

b) autobusowa

Chociszewo

4

22. Właściciel i jego adres

Parafia Rygm - kal.

23. Użytkownik i jego adres

24. Inwestor i jego adres

25. Rejestr zabytku Nr

456

rok

1962

miejsce przechowywania

26. Nazwa księgi hipotecznej

27. Nr hipoteczny

28. Akta

29. Fotografie

30. Inwentaryzacja pomiarowa

8. Wyposażenie architektoniczne

15. Przeznaczenie pierwotne budynku

sala

16. Użytkowanie w latach ubiegłych

"

17. Użytkowanie obecne

"

18. Nadaje się do użycia na

"

9. Autorzy i data budowy i przebudowy

19. Data, rodzaj i stopień zniszczeń i odbudowy

Data

O P I S

Zniszczenia
%dbudowa
%

VIII. 1939 r.

nie ukończono

XI. 1939 r.

"

XII. 1945 r.

"

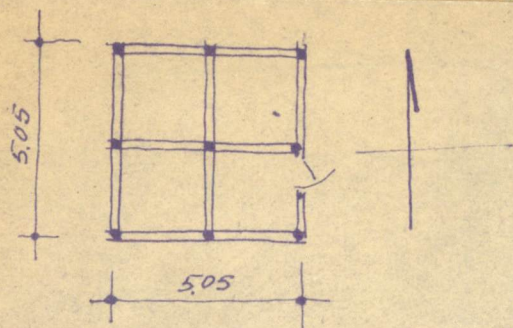
1959

zamek

10. Udostępnienie

stałe

31. Szkic sytuacyjny, plan schematyczny, uwagi opisowe, fotografia



WIEŚ ^{Trzebrno} ~~ZABŁO~~ DZWONNICA PRZY KOŚCIELE
T: 200

opis: Drewniane, onalocowe, na planie kwadratu, kątą górną Dach namiotowy.



32. Przebieg prac konserwatorskich

[illegible][illegible]

34. Inspekcje

IX Nagasone

35. Uwagi różne

36. Wypełnił dnia 30.XI.59

town

37. Sprawdził dnia

37. Sprawdzil dnia 1966 Hsyg netyimha
Izolacja

Literatura Rocznik Arch. Z-slug. 1958 r.
Katalog wydawnictw Biblioteki pow.
grodzkiego pod red. I. Goliczyny
H. Góreckiej 1967.