

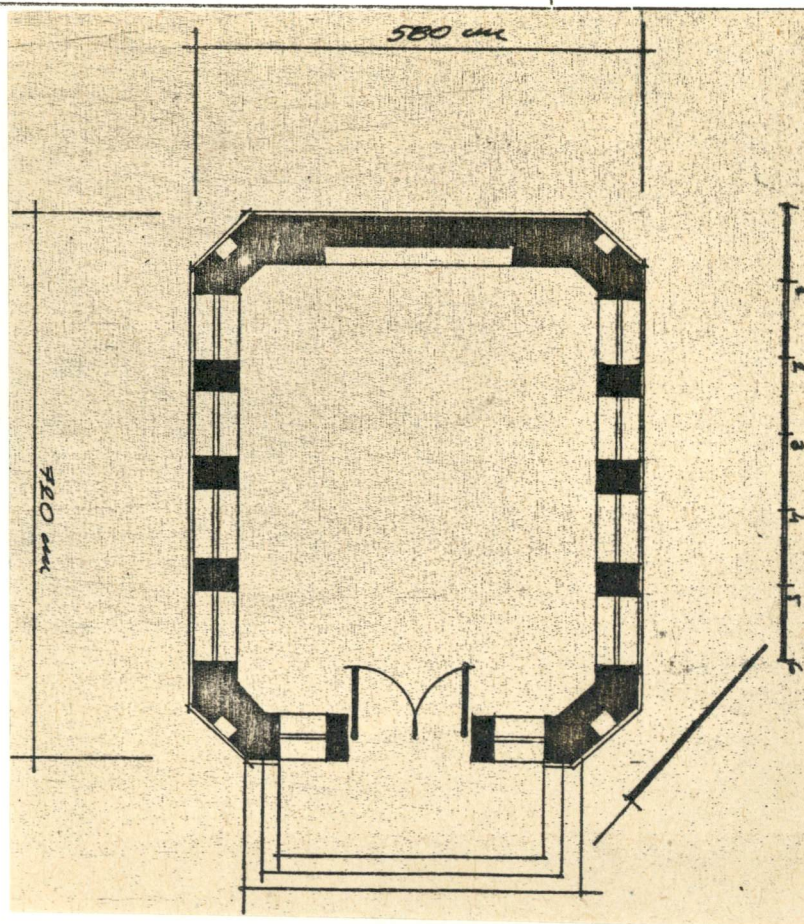
A B C D E F G H I J K L Ł M N O P R S T U V W X Y Z Nr

1. Obiekt

KAPLICA CMENTARNA

2. Czas powstania  
pocz. XX w.

3. Miejscowość  
GOWOROWO



4. Adres GOWOROWO  
gm. Goworowo

nr hipoteczny

5. Przynależność administracyjna

województwo Ostrołęka

gmina Goworowo

6. Poprzednie nazwy miejscowości

7. Przynależność administracyjna  
przed 1 VI 1975

województwo Warszawa

powiat Ostrołęka

8. Właściciel i jego adres  
Parafia rzym.-kat. w Goworowie  
pw. Podwyższenia Krzyża Św.

9. Użytkownik i jego adres  
Parafia rzym.-kat. w Goworowie  
pw. Podwyższenia Krzyża Św.

10. Rejestr zabytków

Nr data



12 Autorzy, historia obiektu, określenia stylu.

Wybudowana na pocz. XX wieku.  
Eklektyczna, z dominującymi elementami neogotyku.

13. Opis (sylacja, materiał i konstrukcja, rzut, bryła, elewacje, wnętrze, wyposażenie instalacje)

Położona w środku cmentarza, w linii alei głównej, poprzecznej, otoczona dookoła nagrobkami. Cmentarz w pldn. części wsi.

- Materiały i konstrukcje: wybudowana z cegły na zaprawie wapienno-piaskowej. Posadzka cementowa. Strop belkowy, z podsiębitką, tynkowany. Okna w metalowych ramach, jednoskrzydłowe, dwunastopolowe. Drzwi drewniane, w futrynie, dwuskrzydłowe, z nadświetlem. Skrzydła pionowe "oszalowane". Więźba dachowa drewniana, zapewne krokwiowo-jętkowa. Dach kryty blachą ocynkowaną. Krzyż na dachu żeliwny, odlewany. Schody przed wejściem cementowe, czterostopniowe.
- Rzut: założony na rzucie prostokąta o lekko ściętych narożach, jednoprzestrzenny, bez podziałów.
- Bryła: jednokondygnacyjna, niepodpiwniczona, zwarta prostopadłościenna, nakryta dachem dwuspadowym z niewielkim okapem. Przed fasadą masywne schody.
- Elewacje: wszystkie posadowione na cokoliu, zwieńczone profilowanym gzymsem, gładkie. Frontowa trójosiowa, na osi środkowej drzwi, po bokach okna. Elewacje boczne czteroosienne a więc czteroosiowe. Tylne bez podziałów. W skośnie ściętych narożnikach niewielkie płyciny. Okna i drzwi wprowadzone w ostrołukowe płyciny, w partii okien do poł. zamurowane. Trójkątne szczyty dachu ogzysowane, bez podziałów. Całość bielona na biało.
- Wnętrze: jednoprzestrzenne, nakryte stropem płaskim, z cementową posadzką. Na przeciw drzwi ołtarz eklektyczny na dwóch stopniach, drewniany. Ściany tynkowane i malowane na biało, pod stropem konsolkowy gzyms.
- Instalacje: brak

14. Kubatura	15. Powierzchnia użytkowa	16. Przeznaczenie pierwotne	17. Użytkowanie obecne
122 m <sup>3</sup>	35 m <sup>2</sup>	kaplica cmentarna	kaplica cmentarna
18. Prace budowlane i konserwatorskie, ich przebieg i dokumentacja		19. stan zachowania (fundamenty, ściany zewnętrzne, ściany wewnętrzne, sklepienia, stopy, konstrukcje dachowe, pokrycie dachu, wyposażenie i instalacje)	
Stan zachowania nie budzi zastrzeżeń.		20. Najpilniejsze postulaty konserwatorskie	

21. Akta archiwalne (rodzaj akt, numer i miejsce przechowywania)

24. Uwagi różne

22. Bibliografia

25. Opracował

tekst A. Maraśkiewicz 1986r.

imię, nazwisko, data, podpis

plany, rysunki A. Maraśkiewicz 1986 r.

imię, nazwisko, data, podpis

zdjęcia fotogr. A. Maraśkiewicz 1986 r.

imię, nazwisko, data, podpis

miejsce przechowywania negatywów BBiDZ Ostrołęka

Karta po wypełnieniu podlega ochronie na podstawie przepisów prawa autorskiego

23. Źródła ikonograficzne i fotografia (rodzaj, miejsce przechowywania, sygnatury)

26. Adnotacje o inspekcjach, informacje o zmianach (daty, imiona i nazwiska wypełniających)

27. Załączniki

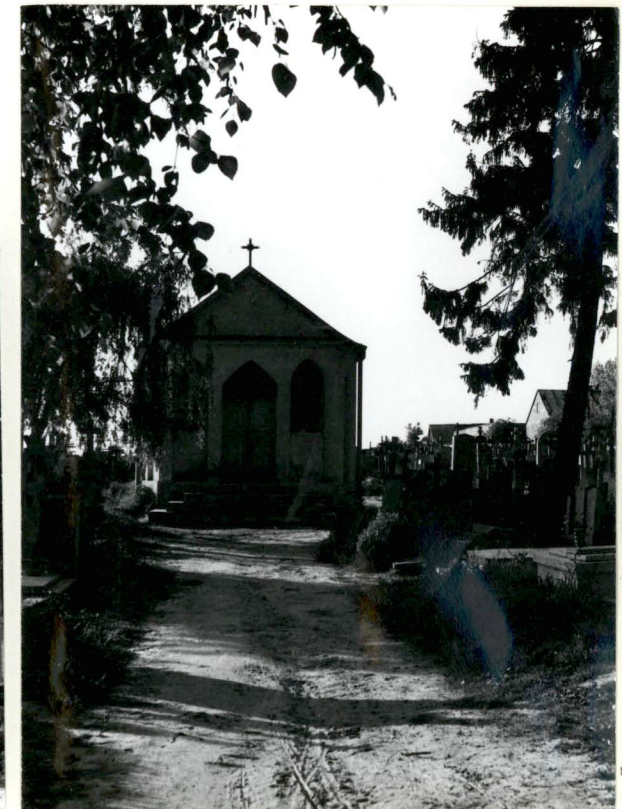
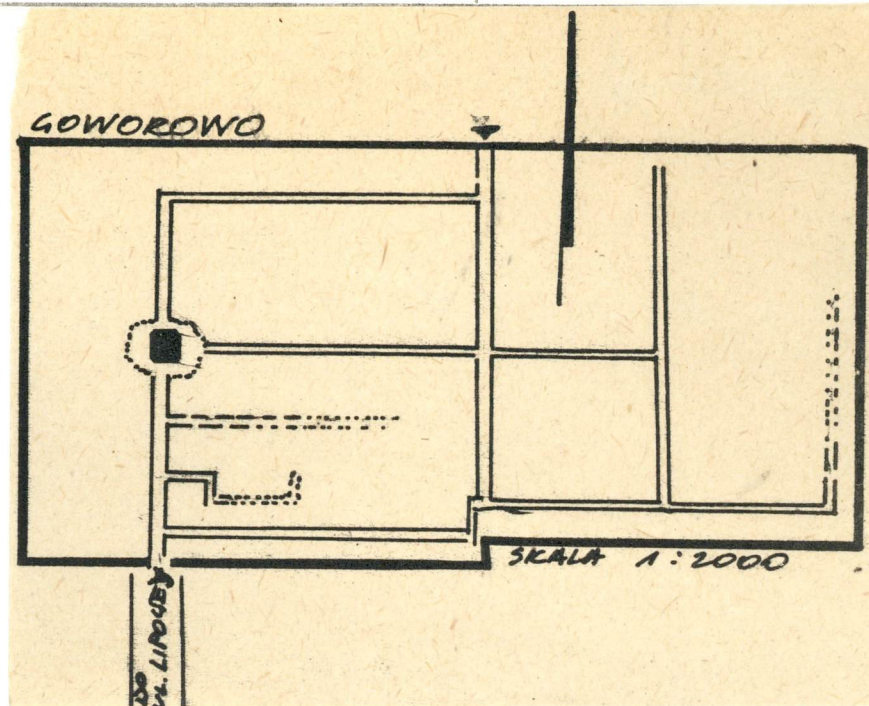
Wkładka ze zdjęciami.



1. Miejscowość  
Goworowo

2. Obiekt (nazwa jak w karcie)  
Kaplica cmentarna

3. Zawartość wkładki (nazwa obiektu)  
plany , zdjęcia



Wkładkę założył: A. Maraśkiewicz 1986 r.  
(imię, nazwisko, data)

Miejsce przechowywania negatywów: BBiDZ Ostrołęka