

A B C D E F G H I J K L Ł M N O P R S T U V W X Y Z

Nr

3942

1. Obiekt

D W Ó R

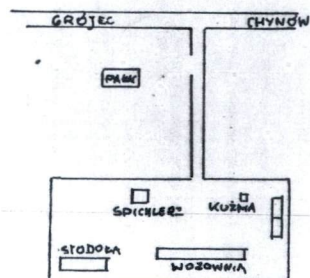
2. Czas powstania

1825r

3. Miejscowość

BUDZISZYN

11. Zdjęcia, rzut, przekrój, sytuacja, orientacja



4. Adres Budziszyn 3

nr hipoteczny 38 083

5. Przynależność administracyjna

województwo radomskie

gmina Chynów pow. grójecki

6. Poprzednie nazwy miejscowości

jak obecne

7. Przynależność administracyjna  
przed 1 VI 1975

województwo warszawskie

powiat grójecki

8. Właściciel i jego adres

Jolanta Koman-Tourel zam. w-wa  
ul. Lenartowicza 17

9. Użytkownik i jego adres

j.w.

10. Rejestr zabytków

Nr 35/A/80 data 26.IV.1980

13. Opis (sytuacja, materiał i konstrukcja, rzut, bryła, elewacje, wnętrze, wyposażenie, instalacje)

Dwór położony między Grójcem a Górą Kalwarią, usytuowany frontem na południe i kalenicą wschód-zachód.

Budowla murowana z cegły, tynkowana, czworoboczna, parterowa, dziewięciosiowa z podpiwniczeniem wyprowadzonym ponad teren/ok .2m./. Ryzality środkowe piętrowe ze zwieńczeniami. Od południa portyk kolumnowy. Nad częścią parterową dach naczółkowy. Nad ryzalitami dachy dwuspadowe. Pokrycie dachówką karpiówką. Przed elewacją frontową wysoko podsypyany półkolisty podjazd z murem oporowym wzmocnionym skarpami.

Dom na rzucie prostokąta. Wejście do piwnic z poziomu terenu na osi elewacji bocznych. Piwnice oświetlone oknami, sklepienia kolebkowe z lunetami.

Wejście na parter od południa z podjazdu przez taras kolumnowego portyku. Układ wnętrz w piwnicach i na parterze dwutraktowy, w częściach skrajnych wsch. i zach. trzytraktowy. Pokoje parteru łączone amfiladowo z wyjątkiem ciągu wschodniego. Na piętrze w partii ryzalitowej dwie sale. Komunikację pionową stanowią betonowe schody z obudową.

Dwór zbudowany z cegły ceramicznej pełnej. Po częściowym remoncie stropy Kleina. Otwory okienne i drzwiowe zabezpieczone oknami i drzwiami tzw. prowizorycznymi. Oryginalna stolarka została zniszczona a drobne elementy przechowywane w piwnicach.

12. Autorzy, historia obiektu, określenia stylu

Dwór w Budziszynie został wzniesiony dla Franciszka Komierowskiego przez W.H. Mintera w latach 1820-1825. Po Komierowskich następnymi właścicielami Budziszyna byli:

1852-Aleksander Karski

1857-WiJ. Ciechomscy

1865-Gustaw Tschirschnitz

1899-Lew Jasiński

1908-Anna Tyczyńska

1945-przejęcie przez Państwo.

1951-Przedsiębiorstwo "LAS"

1975-Unitra

1977-Tow. Śpiw. "Lutnia"

1991-Urząd Gminy Chynów

1993-Jolanta Koman-Tourel

Obiekt wybudowano w stylu klasycystycznym



14. Kubatura	15. Powierzchnia użytkowa	16. Przeznaczenie pierwotne mieszkalne	17. Użytkowanie obecne brak użytkowania
18. Prace budowlane i konserwatorskie, ich przebieg i dokumentacja <p>Dwór powstały w/g projektu Wilhelma.H.Mintera w ciągu długiego okresu czasu nie był przebudowywany.Archiwa w Górze Kalwarii wspominają o pewnych pracach wykonanych przez Gustawa Tschirschnitzá</p> <p>Do II wojny światowej brak danych na temat remontów obiektu.Po przejęciu przez Państwo obiekt był kilkakrotnie przekazywany pomiędzy imstytucjami,ale nigdy nie wykonano rzetelnego remontu.</p> <p>Zachowały się w zbiorach archiwalnych WKZ w Radomiu dokumentacje konserwatorskie przez Towarzystwo Śpiewacze "Lutnia" oraz rozpoczęto w 1985 polegającena wzmocnieniu murów,wymiany stropów i pokrycia dachu.</p> <p>Prace zostały przerwane w 1989r.</p> <p>Obecni właściciele przedstawili program użytkowy dworu natomiast wstrzymali wszelkie prace przy rewaloryzacji.</p>		19. Stan zachowania (fundamenty, ściany zewnętrzne, ściany wewnętrzne, sklepienia, stropy, konstrukcje dachowe, pokrycie dachu, wyposażenie i instalacje) <p>Obiekt po rozpoczętym remoncie kapitalnym.</p> <p>Wymieniono stropy,wzmocniono i przebudowano ściany zewnętrzne /częściowo wewnętrzne/.</p> <p>Wzdłuż fundamentów założono opaskę izolacyjną.</p> <p>Ściany zewnętrzne bez zmian.Duże ubytki tynku.Ściany wewnętrzne w stanie surowym.Brak tynków ,izolacji i instalacji wewnętrznej</p> <p>Wymienione pokrycie dachowe.Wymienione schody drewniane na betonowe.</p>	
		20. Najpilniejsze postulaty konserwatorskie <p>Dokończyć remont.Ościeżnice wstawione w otwory okienne bez mocowania.</p> <p>Zlikwidować magazy zużytych mebli sklepowych z wnętrza</p>	

21. Akta archiwalne (rodzaj akt, numer i miejsce przechowywania)

Gabinet Rycin Biblioteki U.W., - Projekty W.H.Mintera  
ze zbiorów Patka. Teki dworów.

Archiwum WKZ w Radomiu - pełna dokumentacja z 1979r.  
PKZ Oddz. Warszawa - Pracownia Dokumentacji Naukowo-  
Historycznej - Budziszyn dwór

22. Biblioteka

Jaroszewski, Rottermund, - Architekci polskiego klasycyzmu  
Warszawa 1971

Katalog Zabytków Sztuki w Polsce. Powiat grójecki.

Kopydłowski. Powiat rawsko-mazowiecki W-wa 1953

A. Koral. Zabytkowy dwór w Budziszynie - opinia budowlana  
W-wa IX. 1975r. PKZ

A. Miłobędzki. Zarys dziejów architektury w Polsce.  
W-wa 1968r.

23. Źródła ikonograficzne i fotografia (rodzaj, miejsce przechowywania, sygnatury)

Arch. Główne Akt Dawnych. Dz. Kartografii sygn. 392-9

Archiwum Państwowe w W-wie Oddz. Góra Kalwaria sygn. 45

i 46 - Księgi Hipoteczne Budziszyna Wielkiego

Plan gruntów Budziszyna - 1897 skala 1:4200

Instytut Sztuki PAN. fot. D. Kaczmarzyk VI. 1949r.

Elewacje fot. S. Deptusz

24. Uwagi różne

25. Opracował

tekst ..... kinga Domagała ..... 10 maj 1996r.

imię, nazwisko, data, podpis

plany, rysunki .....

imię, nazwisko, data, podpis

zdjęcia fotogr. ....

imię, nazwisko, data, podpis

miejsce przechowywania negatywów ..... archiwum własne

KARTA PO WYPEŁNIENIU PODLEGA OCHRONIE NA PODSTAWIE PRZEPISÓW PRAWA AUTORSKIEGO

26. Adnotacje o inspekcjach, informacje o zmianach (daty, imiona i nazwiska wypełniających)

27. Załączniki



1. Miejscowość

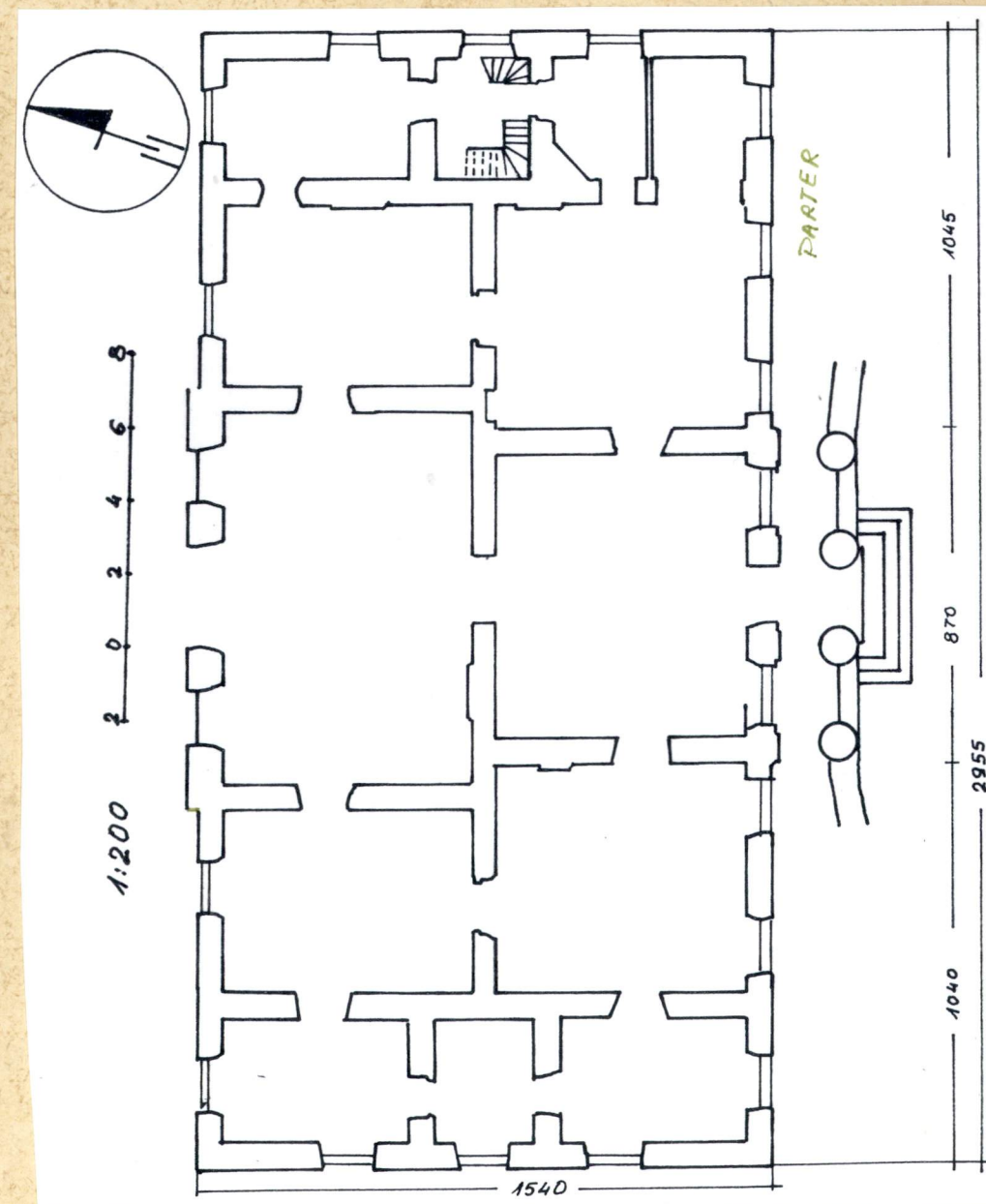
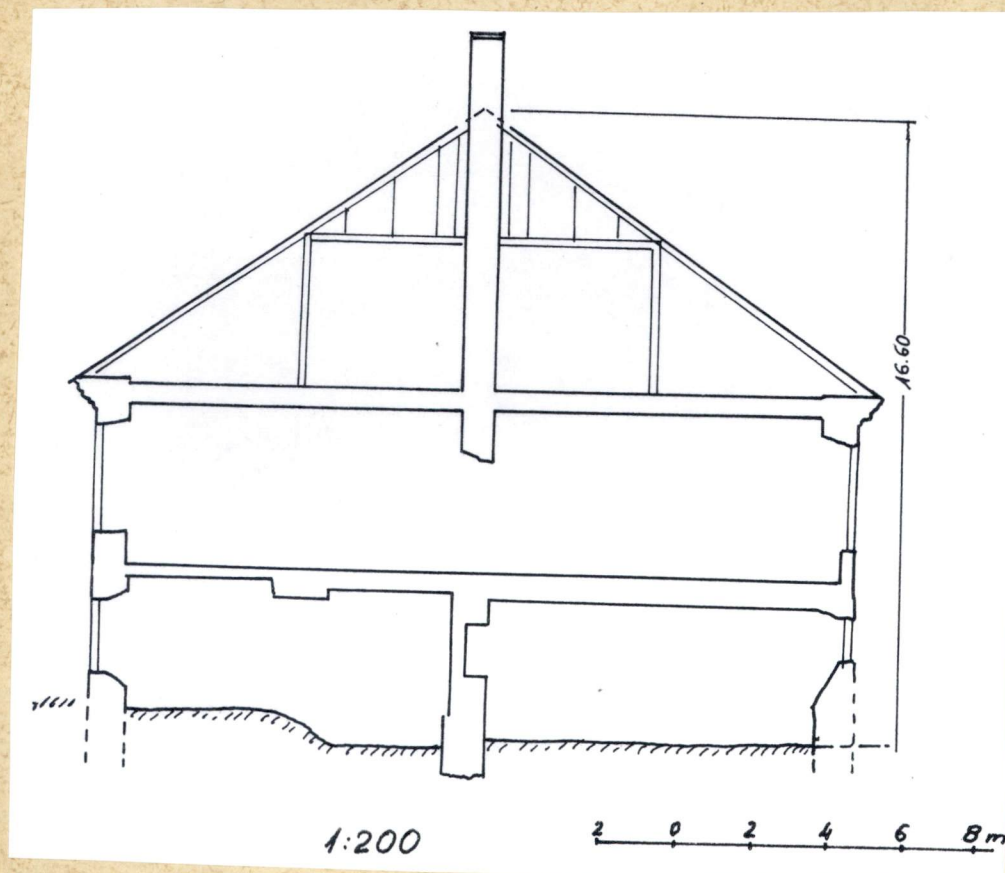
BUDZISZYN

2. Obiekt (nazwa jak w karcie)

Pałac

3. Zawartość wkładki (nazwa obiektu lub materiału uzupełniającego)

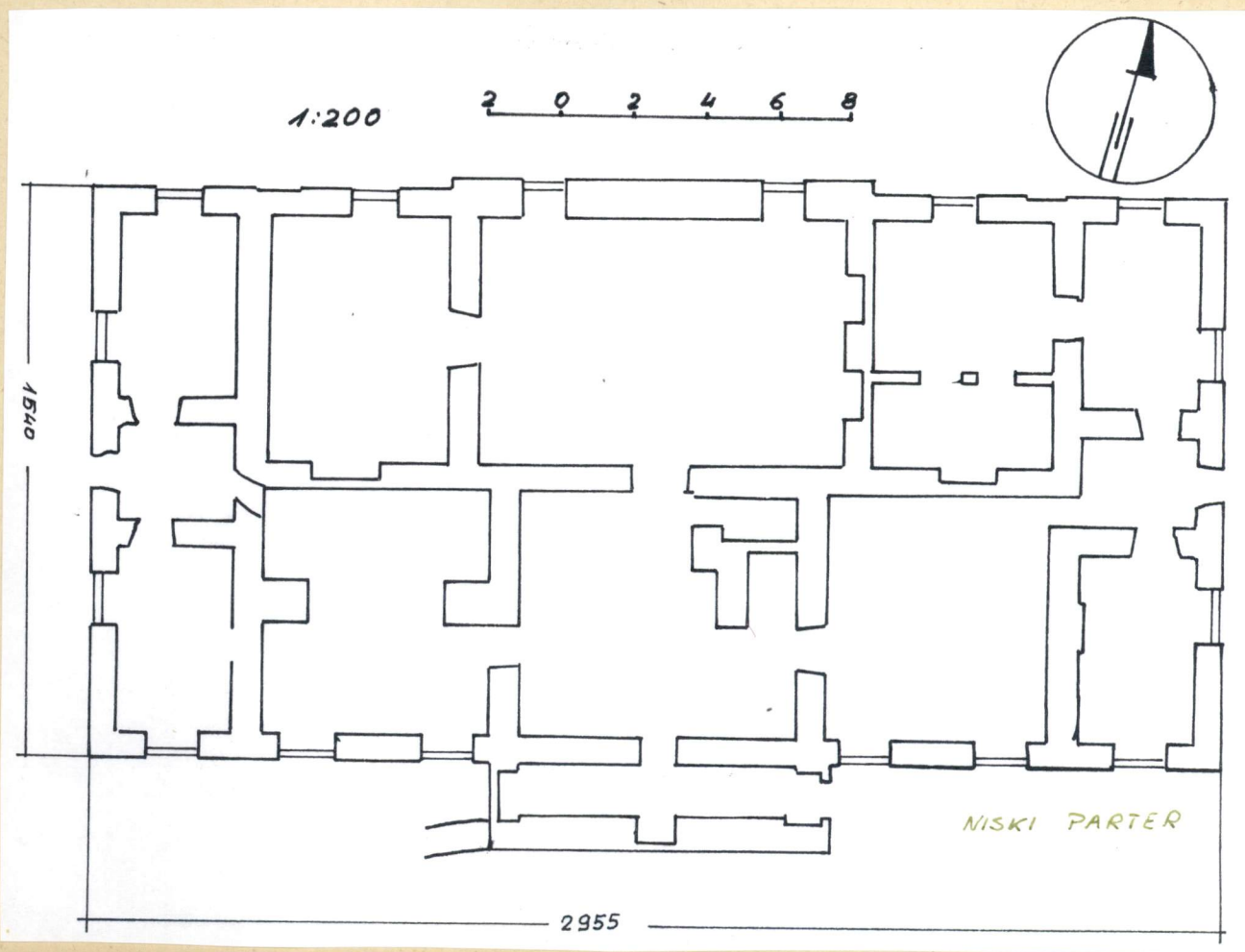
Plany i rzuty



Wkładkę założył: Kinga Domagała 10 maj 1996r.  
(imię, nazwisko, data)

Miejsce przechowywania negatywów: \_\_\_\_\_







1. Miejscowość ..... Budziszyn .....	4. Obiekt (nazwa jak w karcie)	5. Zawartość wkładki (nazwa materiału uzupełniającego)
2. Gmina ..... Chynów .....	Dwór	Zdjęcia
3. Województwo ..... Radomskie .....		



Wkładkę założył: Kinga Domagała 10 maj 1996r  
arch.własne (imię, nazwisko, data)

Miejsce przechowywania negatywów: .....



