

T. 980c

MILANÓWEKul. Graniczna 35Ogród przy willi „Hygea”

RODZAJ DOKUMENTACJI	KATALOG PARKÓW woj. stołeczne warszawskie	
AUTORZY OPRACOWANIA	Zakład Zadrzewień Zieleni i Rekultywacji Pracownia Projektowa	
KONSULTANT	mgr Maria Jędrzejewska	
ZLECENIODAWCA	Konserwator Zabytków Miasta Stołecznego Warszawy	
ROK OPRACOWANIA	1985	
MIEJSCE PRZECHOWYWANIA NINIEJSZEGO OPRACOWANIA		NR INW.

5735

ANALIZA I OCENA WARTOŚCI ZABYTKOWYCH ZAŁOŻEŃ ZIELENI

Park, ogród, aleja, zieleni towarzysząca	Nazwa: <i>HILLA HYGEE</i>
Rodzaj parku/ogrodu: klasztorny, zamkowy, pałacowy, dworski, miejski <i>willowy</i>	Adres: <i>Mileusinek ul. Grawerska 35</i>
Czas powstania: <i>1910r.</i>	Województwo: <i>śl. wach.</i>
Forma stylowa: <i>krójak.</i>	Użytkownicy: <i>os. prywatne</i>
Wielkość: <i>0,17ha (1/4 domy parterowe)</i>	

K R Y T E R I A	0	1	2	3	4
	zły	mierny	db	b. db	

A	I.	Stopień przetrwania elementów dawnego układu przestrzennego
Wartości		

I I W U M
 OŚRODEK OCHRONY
 ZABYTKOWEGO KRAJOBRAZU
 ul. Szwoleżerów 8 tel. 621 62 41 w. 244

Nr inw. 5735

BIBLIOTEKA

Zarząd Ochrony i Konserwacji Zabytków

Nr inw. 5735 dep.

ul. Szwoleżerów Nr 9, tel. 25-67-78

ANALIZA I OCENA WARTOŚCI ZABYTKOWYCH ZAŁOŻEŃ ZIELENI

Park, ogród, aleja, zielen towarzysząca		Nazwa: <u>HILLA HYGEA</u>				
Rodzaj parku/ogrodu: klasztorny, zamkowy, pałacowy, dworski, miejski <u>willowy</u>		Adres: <u>Mleńskich ul. Grawerna 35</u>				
Czas powstania: <u>1910/1.</u>		Województwo: <u>śl. wach.</u>				
Forma stylowa: <u>krajob.</u>		Użytkownicy: <u>W. prywatne</u>				
Wielkość: <u>0,17 ha (40 domów parterowych)</u>						
K R Y T E R I A		0	1	2	3	4
		zły	mierny	db	b. db	
A I. Wartości zabytkowe	Stopień przetrwania elementów dawnego układu przestrzennego					
	1. Osie i ciągi kompozycji (relacja z architekturą)	+				
	2. Układ dróg	+				
	3. Stopień przetrwania starodrzewia			+		
	4. Układ wodny i pierw. ukształt. terenu		+			
	5. Zachowanie dawnych elementów architektury i małej architektury			+		
	II. Wartość układu przestrzennego					
	1. Jednorodność stylu całego układu lub wysoka czytelność nawarstwień stylowych	+				
	2. Wartość historyczna układu (dawność)	+				
	3. Wartość obiektów architektury			+		
	4. Reprezentatywność lub unikalność w skali regionu lub kraju	+				
	5. Wartości krajobrazowe i estetyczne			+		
	III. Wartości tradycji historycznej (w sensie potencjonalnych walorów turystycznych)					
	1. Związek obiektu z postaciami lub wydarzeniami historycznymi	+				
	Wartości zabytkowe ogółem					9
B I. Wartości przyrodnicze i ekologiczne	Wartości przyrodnicze i ekologiczne					
	1. Rzadkie gatunki drzew i krzewów	+				
	2. Drzewa o charakterze pomników przyrody	+				
	3. Intensywność zadrzewienia			+		
	4. Stan zdrowotny drzewostanu		+			
	5. Znaczenie ekologiczne		+			
	Wartości przyrodnicze ogółem					4
Ogólna ocena obiektu					13	

Analizę sporządził: cyf. 8.

Data: 6.XI.86.

Uwaga dotycząca koniecznej doraźnej interwencji w zakresie zmiany sposobu użytkowania obiektu oraz działań konserwatorskich w odniesieniu do zadrzewienia i obiektów architektonicznych — podać na odwrocie karty!

Czy nie należy objąć ich konserw. i ogrodzić, drzewa i zadrzewienie z parku?

LIGA OCHRONY PRZYRODY

ZAKŁAD ZADRZEWIEN I ZIELENI

ZAKŁADY TERENOWE
GDAŃSK, KATOWICE,
ŁÓDZ, POZNAŃ, SZCZECIN,
TARNOBRZEG, WROCŁAW,
WARSZAWA, ZIEL. GÓRA.

PRACOWNIA PROJEKTOWA WARSZAWA, UL. REJA 3/5

Nr zlecenia 822/85

Stołeczna Pracownia
Dokumentacji Dóbr Kultury
00-281 Warszawa, Jezuicka 1/3
0828331

Wzrost 1980 c

O B I E K T Ogród przy willi "HYGEA"
MILANOWEK ul. Graniczna 35

P R O J E K T E w i d e n c i a

C Z Ę Ś Ć

S T A D I U M

I N W E S T O R LUB Konserwator Zabytków

Z L E C E N I O D A W C A miasta stołecznego Warszawy

P R O J E K T A N C I mgr inż. Jadwiga Sokalska
mgr inż. Krzysztof Rupiewicz

A R C H I W U M
OŚRODEK OCHRONY
ZABYTKOWEGO KRAJOBRAZU
ul. Szwoleżerów 9 tel. 621 62 41 w. 244

Nr inw. 5735

K O S Z T O R Y S S P O R Z A D Z I Ł

A R C H I W U M
OŚRODEK OCHRONY
ZABYTKOWEGO KRAJOBRAZU
ul. Szwoleżerów 9

S P R A W D Z I Ł mgr Maria Jędrzejewska
K I E R O W N I K P R A C O W N I mgr inż. Jadwiga Sokalska

D Y R E K T O R
Zarządu Zakładów

dr inż. Jerzy Bączuk

WARSZAWA, DNIA listopad 1985 r.

KLAUZULA ZATWIERDZAJĄCA

BIBLIOTEKA
Zarządu Ochrony i Konserwacji Zesp. Pałac.-Ogrod.
Nr inw. 5735/dep
ul. Szwoleżerów Nr 9, tel. 29-67-78

RECENZJA EWIDENCJI PARKU

=====

Nazwa parku - adres Milanówek ul Graniczna 35, willa Hygea, woj. stołeczne

Autor ewidencji mgr inż J. Sokalska z warszawskie
z zespołem Rok opracowania 1985

Czy ewidencja wykonana jest zgodnie z instrukcją Tak

Czy jest kompletna Tak

Analiza historyczna { Tekst analizy jak również plan nie wyjaśniają jaki
był zarys układu komunikacyjnego w części wschodniej
przylegającej do willi i w części południowej, obecnie
odłączonej.

Wykorzystanie źródeł { Dane historyczne i wykorzystanie źródeł można uznać
za wystarczające.

Analiza układu przestrzennego

Inwentaryzacja roślin { Prak zaznaczenia suchych egzemplarzy i informacji
kiedy uschły. Czy dane wywiadu nic nie mówią o sto-
sunkach wodnych? Co z morełami wzdłuż "alejki more-
lowej"? Poza tym - inwentaryzacja drzewostanu szcze-
gółowa z podaniem pierśnicy i stanu zdrowotnego.

Analiza stopnia zachowania - wystarczająca

Wnioski autorów ewidencji Wnioski Autorów w pełni słuszne

Dokumentacja fotograficzna - wystarczająca

Ocena planu parku Plan graficznie dobry, wykonany zgodnie z wymo-
gami instrukcji. Należy jedynie wyjaśnić prze-
bieg alejki na osi budynku od strony zachodniej.

Ogólna ocena ewidencji Ogólnie ewidencja wykonana jest zgodnie
z wymogami dla tego typu opracowania i może
być przyjęta

Konkluzja: ewidencja wykonana jest poprawnie i może być przyjęta:

Ewidencja wymaga poprawek w części

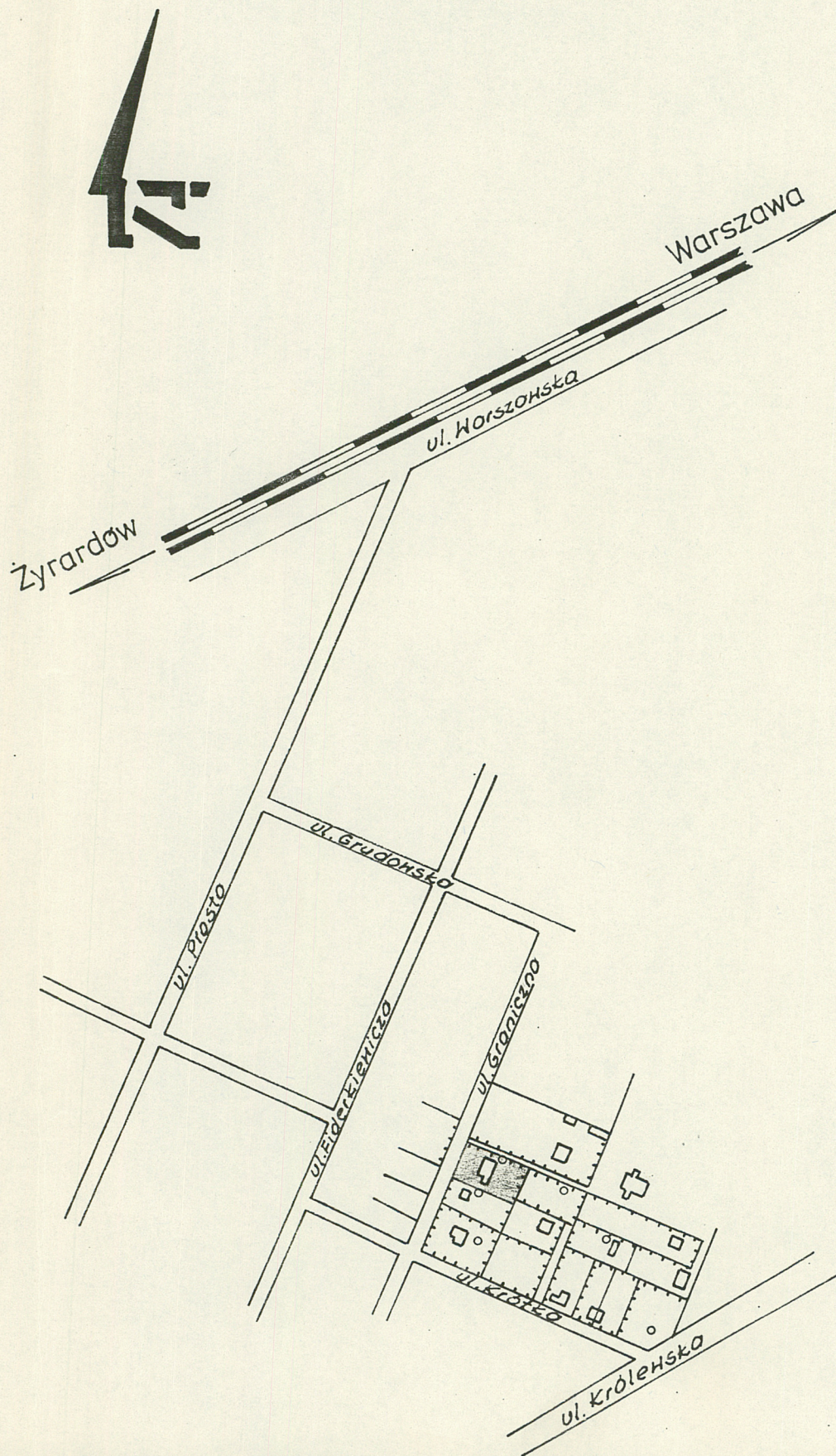
Ewidencja nie może być przyjęta z powodu

Miejscowość i data Warszawa, 10 XII 1985 Recenzent

eluzduy

MILANÓWEK

skala 1:5000



M E T R Y C Z K A P A R K U - O G R O D U

1.	Adres: miejscowość/dzielnica, ulica, nr posesji / MILANÓWEK ul. Graniczna 35 Nr hip. 5636 do 40	gmina MILANÓWEK	miasto MILANÓWEK	województwo stołeczne warszawskie
2.	Nazwa parku: aktualna: ogród przy willi "Hygea"		dawna: ogród przy willi "Hygea"	
3.	Rodzaj parku i stan jego zachowania: Mały park krajobrazowy wokół willi ze starym drzewostanem - dęby i sosny wejmutki. Park zaniedbany, duża ilość samosiewów i dziczyńskich krzewów.			
4.	Czas powstania i najważniejsze fazy przekształceń: Budowa willi około 1910 r. ogród z sadem na pow. około 6 tys. m². W okresie powojennym parcelacja, pozostał mały park na 1/4 pierwotnej powierzchni wokół willi.			Autor: nieznany,
5.	Powierzchnia parku: Ogółem ha: 1691 m²	w tym wód ha: -	Istniejące budynki: 1.0 wartościach zabytkowych - willa murowana, piętrowa, dach płaski z attyką z tralkami drewnianymi, charakterystyczne loggie w elewacji wschodniej i zachodniej	
6.	Nr i data rejestru parku ogrodu: Nr 928A z dn. 16.10.78 r.	6a. Opinia Komisji Konserwat.	2. Inne: - prowizoryczny garaż-komórka - piwnica ziemna z wejściem murowanym	
7.	Użytkownicy obiektu: Właściciele: Jadwiga, Bożena i Roman Hołyńscy, Barbara Rzepecka Użytkownicy: właściciele i lokatorzy. Willa podlega Urzędowi Kwaterunkowemu			
8.	Istniejąca dokumentacja /data i autor/	Pomiar sytuacyjno-wysokościowy: Plan miasta Milanówka skala 1:500 Składnica Geodezyjna Urz. Miasta Grodziska		2. Inwentaryzacja zieleni -
	3. Studium historyczne:	4. Założenia techniczno-ekonomiczne: -		5. Dokumentacje branżowe, techniczne i ekspertyzy: -
9.	Przeprowadzone remonty:	Budynków 1973 r.	Parku zaniedbany	Metrykę sporządził: mgr inż. J. Sokalska Data: listopad 1985 r.

Spis treści

Część opisowa

- I. Dane ogólne
- II. Krótki rys historyczny
- III. Pierwotny układ kompozycyjny na podstawie stanu istniejącego.
- IV. Stan istniejący
- V. Stan zachowania pierwotnego układu kompozycyjnego
- VI. Wnioski końcowe
- VII. Materiały źródłowe

Dokumentacja fotograficzna

1. Wykaz fotografii
2. Fotografie 6 szt. formatu 9 x 14 cm

Plany i planyze

1. Plan ogrodu - stan istniejący i analiza założenia

I. DANE OGÓLNE

Ogród otaczający zabytkową willę "Hygea" położony jest przy ul. Granicznej 35 w południowo-wschodniej części miasta Milanówka około 500 m. od linii PKP.

Stanowi prywatną własność: Jadwigi, Romana, Bożeny Hożyńskich oraz Barbary Rzepeckiej. Pierwotnie ^{willu} użytkowana była, jako ~~wi-~~ła jednorodzinna, obecnie dom wielorodzinny, podległy Urzędowi Kwaterunkowemu.

Działka ma kształt prostokąta o pow. 1691 m². Od zachodu przylega do ul. Granicznej, z pozostałych stron ograniczona jest współczesną zabudową willową z ogrodami.

Przy granicy północnej znajduje się wąskie przejście w postaci drogi lokalnej.

Działka jest zupełnie płaska, silnie zadrzewiona.

II. KRÓTKI RYS HISTORYCZNY

Willa "Hygea" zbudowana była w 1910 r. przez nieznanego architekta na jego własny użytek. Pan Zagrodzki był drugim lub trzecim właścicielem domu. Około 1927 r. dom kupili Maria i Zygmunt Szymańscy. Oboje już nie żyją. W drodze podziałów spadkowych Jadwiga Hożyńska - córka i jej dzieci Hożyński Roman i Bożena otrzymali 3/4 budynku, a siostra p. Hożyńskiej Zofia Skoneczna 1/4 budynku, od strony południowo-wschodniej.

Własność tą zamieniła z Barbarą Rzepecką - obecną współwłaścicielką domu. Każdy lokal trzypokojowy posiada odrębną księgę hipoteczną.

Pierwotnie działka była czterokrotnie większa. W 1962 r. nastąpił podział posesji na cztery działki. Sąsiednia działka przy ul. Granicznej ze współczesną willą sprzedana była około 1970 r. Przed wojną dużą posesją zajmował się ogrodnik, a willę zajmowało dwóch lokatorów. P. Jadwiga Hożyńska sprowadziła się do Milanówka w 1941 r. W czasie Powstania Warszawskiego dom zamieszkiwało wiele rodzin. Po wojnie dom przejął kwaterunek. Doszło do znacznych zniszczeń i dewastacji budynku.

III. PIERWOTNY UKŁAD KOMPOZYCYJNY NA PODSTAWIE STANU ISTNIEJĄCEGO

Murowana willa usytuowana była w północno-zachodnim narożu dość dużej posesji o powierzchni około 6 tys. m².

Równocześnie z budową domu założony został dookoła park, a połowę wschodnią posesji przeznaczono na cele użytkowe - sad, wyrzynik, i.t.p. Działka była ogrodzona płotem drewnianym, a wjazd główny pokrywał się z obecnym od strony ul. Granicznej.

Przy zakładaniu parku wykorzystany został stary drzewostan w postaci zasiewanych wielkimi dębami.

Specjalnie ozdobnie potraktowana była frontowa część posesji od ul. Granicznej, gdzie osiowo usytuowano niewielki, okrągły basen, betonowy z fontanną, otoczony symetrycznie alejką i skupinami krzewów. Drzewa ozdobne, tworzące niewielki park wokół willi, rozmieszczone były w swobodnym układzie, o charakterze krajobrazowym. Na przedłużeniu obecnego wjazdu, w kierunku wschodnim do sadu, prowadziła alejka morelowa, tam przypuszczalnie znajdowała się również, część gospodarcza.

IV. STAN ISTNIEJĄCY

Teren dawnej posesji został znacznie uszczuplony. Obecny park wokół willi znajduje się na 1/4 dawnej powierzchni.

Opis parku i szaty roślinnej

Park jest bardzo zaniedbany, zarosnięty, z dużą ilością dziczych krzewów. One również utrudniają dostęp do basenu z fontanną, obecnie wypełnionego ziemią z roślinami.

Do wejścia willi od strony południowo-zachodniej prowadzi alejka ziemna od ulicy Granicznej, gdzie w starym ogrodzeniu ze sztachet drewnianych brak jest bramy i furtki.

Ogrodzenie z siatki przy drodze lokalnej jest bardzo zniszczone, praktycznie nieistniejące, z pozostałych stron działka posiada trwałe ogrodzenie z siatki.

W skład drzewostanu parkowego wchodzi przede wszystkim dwa stare dęby szypułkowe o ϕ 70 - 80 cm - jeden przy wejściu od ulicy Granicznej, drugi przy Granicy północnej przy elewacji wschodniej willi.

Pozostałe dęby są młodsze o ϕ od 35-45 cm. Cennymi drzewami iglastymi są trzy sosny wejmutki - dwie od frontu, jedna w części wschodniej. Dwie sosny pospolite, jedyne na terenie działki, są już suche. Również suche są dwa modrzewie w okolicach piwnicy ziemnej od strony willi. W tym rejonie, za wspomnianą już sosną wejmutką, rośnie także kasztanowiec o ϕ 50 cm.

Robinie akacjowe starsze i z smosiewu, usytuowane są przeważnie przy granicach działki. Do cennych egzemplarzy należą trzy żywotniki ϕ 20 cm przy komórce gospodarczej.

Drogi

Na terenie posesji istnieją tylko drogi ziemne i plac ziemny znajdujący się przy wejściu do willi od strony wschodniej.

Zabudowa

Willi zabytkowa

Zwarta bryła piętrowa, nakryta dachem płaskim. Od północy płytki ryzalit, od południa ryzalit na planie półkolistym, zwieńczony tarasem pierwszego piętra z balustradą tralkową.

Elewacja podzielona gzymsem oddzielającym kondygnacje parteru od kondygnacji piętra. Cały budynek dookoła wieńczy attyka tralkowa drewniana, obecnie pomalowana, dawniej w kolorze naturalnym drewna. W attyce słupki narożne zwieńczone wazami, po remoncie, w latach siedemdziesiątych zrzucone do ogrodu.

W elewacji wschodniej i zachodniej charakterystyczne loggie.

W elewacji frontowej zachodniej loggia parterowa zamknięta łukiem prostym, wspartym na dwóch kolumnach i dwóch półkolumnach. Loggia pierwszego piętra zamknięta łukiem eliptycznym. W elewacji wschodniej na parterze zamiast kolumn filary.

Zarówno od wschodu, jak i od zachodu loggie na parterze posiadają zejście do ogrodu po schodkach. Balustrady, jak w attyce z drewnianymi tralkami dębowymi.

Zabudowa gospodarcza

Prowizoryczny garaż użytkowany jako komórka, przy południowej granicy działki.

V. STAN ZACHOWANIA PIERWOTNEGO UKŁADU KOMPOZYCYJNEGO

Jak już wspomniano działka uległa znacznemu uszczupleniu. Zachowała się część parkowa przy willi, ze starym drzewostanem, natomiast część użytkowa posesji znalazła się na terenie rozparcelowanym od wschodu. Na działce południowej obok współczesnej willi pozostało kilka starych dębów o ϕ od 30-60 cm.

Przy willi zabytkowej część drzew iglastych usycha. Są to modrzewie i sosny, pozostałe drzewa, przede wszystkim dęby są ładne i zdrowe.

Pierwotny układ kompozycyjny najbliższego otoczenia willi nie uległ zmianie. Wjazd z alejką zachował się na dawnym miejscu. Wejścia do willi od strony wschodniej i zachodniej są nadal użytkowane. Kompozycja ogrodu w części frontowej jest czytelna jedynie dzięki zachowanemu basenikowi ogrodowemu. Ścieżki stały się niedostępne z powodu nadmiernego rozrostu starych krzewów ozdobnych. Willa wymaga remontu. Stara pralnia przylegająca od północy do budynku willi została ostatnio rozebrana, pozostały obecnie sterty gruzu.

W części wschodniej funkcjonuje nadal stara piwnica ziemna.

VI. WNIOSKI KONCOWE

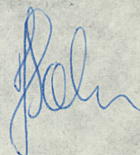
1. Willa z ogrodem umieszczona jest w rejestrze zabytków pod Nr 928A z dnia 16.10.1978 r.

Z uwagi na cenną architekturę budynku willi i stary drzewostan obiekt w całości powinien pozostać pod ochroną konserwatorską zabytkowego założenia.

2. Konieczne jest ogrodzenie posesji i postawienie bramy.
3. Drzewostan powinien być poddany zabiegom pielęgnacyjnym, suche drzewa należy natychmiast usunąć, poza tym wskazana jest trzebież selekcyjna zdziczałych krzewów i podrostu drzew na terenie całej działki.
4. W miarę możliwości finansowych właścicieli, ogród powinien być na nowo urządzony z zachowaniem wszystkich starych drzew i basenu ogrodowego na osi budynku.
5. Willa wymaga remontu.

VII. MATERIAŁY ŹRÓDŁOWE

1. Karta ewidencyjna zabytków architektury i budownictwa
- Stłeczny Konserwator Zabytków W-wa, ul. Senatorska 14
2. Respondent: p. Hożyńska Jadwiga - współwłaścicielka
domu
3. Milanówek podwarszawskie miasto zieleni - H. Wesołowska
wyd. Miejski Ośrodek Kultury i Propagandy w Milanówku.
4. Ogrody Polskie - Gerard Ciołek - brak wiadomości
5. Rejestr Ogrodów w Polsce - brak wiadomości
6. Katalog Zabytków Sztuki w Polsce - brak wiadomości
7. Plan miasta Milanówka w skali 1:500



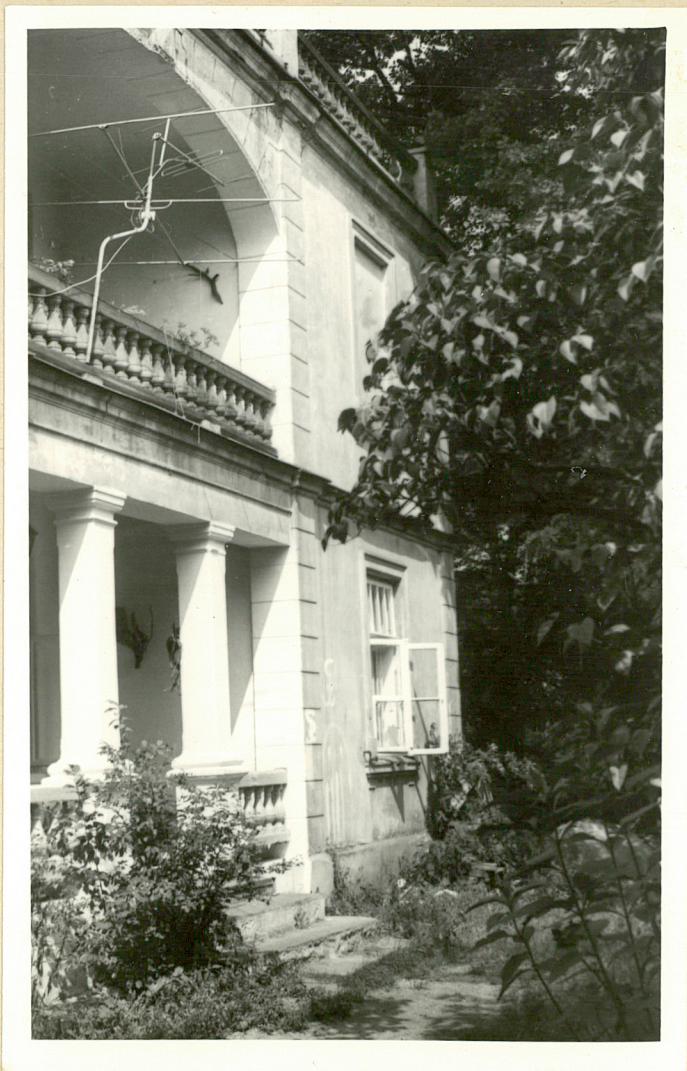
Wykaz fotografii

- Fot.Nr 1. Zabytkowa willa - fragment elewacji wschodniej.
- Fot.Nr 2. Ozdobne krzewy na tle elewacji południowej z półkolistym tarasem i balustradą tralkową.
- Fot.Nr 3. Stare dęby po lewej stronie wjazdu od ul.Granicznej.
- Fot.Nr 4. Alejka wjazdowa - widok w kierunku ul.Granicznej
- Fot.Nr 5. Okrągły basen ogrodowy betonowy przed elewacją zachodnią.
- Fot.Nr 6. widok na stary dąb przy północnej granicy posesji od strony drogi lokalnej.

Zdjęcia wykonała : mgr inż.Jadwiga Sekalska

w sierpniu 1985 roku

Negatywy w posiadaniu autorki.



Fot.Nr 1. Zabytkowa willa fragment elewacji wschodniej.



Fot.Nr 2. Ozdobne krzewy na tle elewacji południowej z półkolistym tarasem i balustradą tralkową.



Fot.Nr 3. Stare dęby po lewej stronie
wjazdu od ul.Granicznej.



Fot.Nr 4. Alejka wjazdowa - widok w kie-
runku ul.Granicznej.



Fot.Nr 3. Stare dęby po lewej stronie
wjazdu od ul.Granicznej.

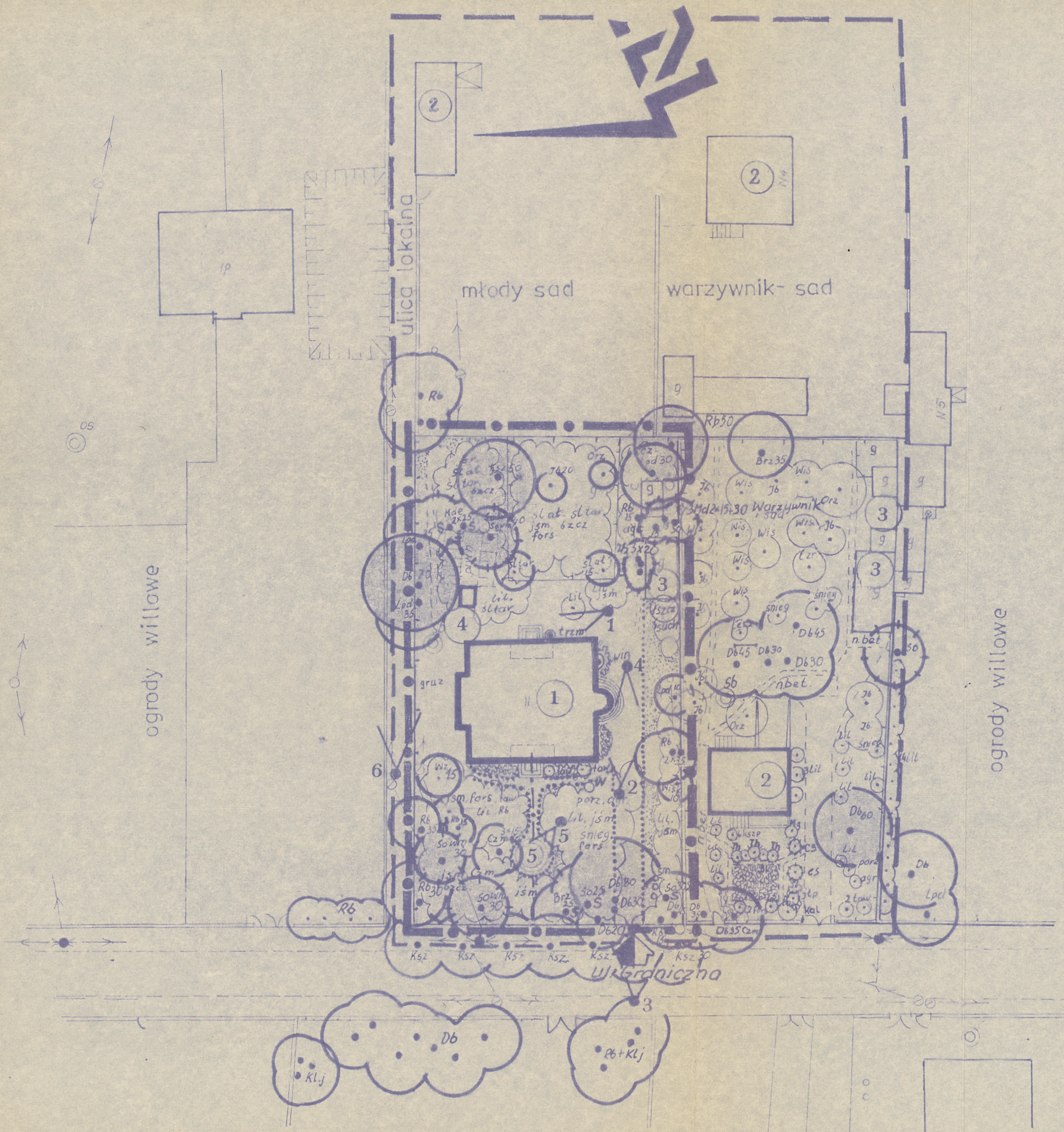


Fot.Nr 4. Alejka wjazdowa - widok w kie-
runku ul.Granicznej.

MILANÓWEK - ogród przy willi „Hygea” ul. Graniczna 35

stan istniejący i analiza założenia

1:500



LEGENDA

- 1 - Willa murowana zabytkowa
- 2 - Zabudowa współczesna
- 3 - Budynki prowizoryczne gospodarcze
- 4 - Piwnica ziemna
- 5 - Basen ogrodowy okrągły
- Starodrzew liściasty i iglasty
- Drzewa młode i samosiew
- Skupiny zdziczałych krzewów
- Ogrodzenie trwałe z siatki
- Ogrodzenie z siatki zniszczone
- Ogrodzenie ze sztachet drewnianych zniszczone
- Ślady dróg dawnych
- Oś kompozycji
- Wjazd dawny i współczesny
- Dawna granica ogrodu
- Granica ochrony zabytkowego założenia
- obecna granica ogrodu
- Nr. stanowiska i kierunek ujęcia fotograficznego
- Powierzchnie trawiaste
- Kwietniki
- Drzewa suche

WYKAZ MATERIAŁU ROŚLINNEGO

DRZEWA LIŚCIASTE

Rb	- Robinia akacja	- Robinia pseudoacacia	- 8 sztuk
Lp	- Lipa drobnolistna	- Tilia cordata	- 5 -"
Db	- Dab szypułkowy	- Quercus robur	- 4 -"
Czm	- Czeremcha pospolita	- Prunus padus	- 3 -"
Brz	- Brzoza brodawkowata	- Betula verrucosa	- 1 -"
Ksz	- Kasztanowiec biały	- Aesculus hippocastanum	- 1 -"
Jb	- Jabłoni sp ; Orzech włoski	- Malus sp ; Juglans regia	- 1+1 -"
Ws	- Wiśnia	- Prunus cerasus	- 1 -"
Wz	- Wiąz szypułkowy	- Ulmus laevis	- 1 -"

DRZEWA IGLASTE

Md	- Modrzew europejski	- Larix decidua	- 5 sztuk
So-w	- Sosna wejmutka	- Pinus strobus	- 3 -"
Th	- Złotokosa zachodni	- Thuja occidentalis	- 3 -"
SO	- Sosna pospolita	- Pinus silvestris	- 2 -"

KRZEWY LIŚCIASTE

agr	- Agrest pospolity	- Ribes grossularia
bz-cz	- Bez czarny	- Sambucus nigra
jsm	- Jaśminowiec wonny	- Philadelphus coronarius
for	- Forsycja pośrednia	- Forsythia intermedia
Lil	- Lilak pospolity	- Syringa vulgaris
Sl-a	- Sliwa ałycza	- Prunus cerasifera v. divaricata
Sl-tam	- Sliwa tarnina	- Prunus spinosa
faw	- Tawuła van Houtte'a	- Spiraea vanhouttei
shg	- Śnieguliczka białojagodowa	- Symphoricarpos albus
porz	- Ribes sp	- Porzeczka
win	- Winobluszcz pięciolistkowy	- Parthenocissus quinquefolia
trzm	- Trzmielina	- Evonymus europaea
lsz	- Leszczyna	- Corylus avellana

ARCHIWUM
OŚRODEK OCHRONY
ZABYTKOWEGO KRAJOBRAZU
ul. Szwoleżerów 9 tel. 621 62 41 w. 244
Nr. Amw. 5435

mgr inż. J. Sokalska
mgr inż. K. Rupiewicz
mgr inż. Y. Wodzyńska
mgr inż. M. Jędrzejewska
mgr inż. J. Sokalska
mgr inż. J. Bączuk
MILANÓWEK - OGROD PRZY
WILLI „HYGEA” UL. GRANICZNA 35
EWIDENCJA OGRODU
PRZY WILLI „HYGEA”
822
xi 1985 1:500