

# KARTA CMENTARZA

NR

9902



<b>A</b>	1. Miejscowość  K A R C Z E W	6. Nazwa cmentarza (ew. nazwa dawna)  CMENTARZ ŻYDOWSKI	<b>B</b>	13. Najstarszy istniejący nagrobek (data)  datowany: 1889r.	15. Groby o znaczeniu historycznym lub osób szczególnie zasłużonych
2. Gmina  lecco	pow.  OTWOCKI	7. Cmentarz dawny <input checked="" type="checkbox"/> tak  Cmentarz nowy (po 1945 r.) <input checked="" type="checkbox"/> nie	14. Istniejąca dokumentacja cmentarza i miejsce jej przechowywania  —		
3. Adres cmentarza  Karczew ul. Otwocka	8. Data założenia  XIX w.		Plan aktualny  —		
4. Poprzednie nazwy miejscowości  —	9. Przynależność wyznaniowa:  obecna - mojżeszowa  dawna - mojżeszowa		Plan dawny  —		
5. (Nie) czynny ew. podstawa zamknięcia	10. Powierzchnia w ha:  ogólna - ok. 2,2ha  wolna -		Inne materiały archiwalne  —		
11. Położenie cmentarza  cmentarz zlokalizowany w południowej części miasta, na jego skraju, po wschodniej stronie drogi, - ulicy Otwockiej			16. Bibliografia  H.Lewicka, Karczew. Studium historyczno-urbanistyczne do planu zagospodarowania przestrzennego, maszynopis Warszawa, Stołeczna Pracownia Dóbr Kultury,		
12. Uwagi Ter. Org. Adm. Państwowej  8			17. Uwagi użytkownika  —		



C 18. ELEMENTY CMENTARZA		Czy istnieją	I L O Ś Ć				
			Do XVIII w.	1 poł. XIX w.	2 poł. XIX w.	1 poł. XX w. (do 1945 r.)	2 poł. XX w.
Mur ogrodzeniowy		nie					
Brama I-yl		nie					
Kościół		nie					
Kaplica I-el		nie					
Nagrobki:	wolnostojące	tak			1	ok.350	
	przyścienne	nie					
	płyty	nie					
Mogily		nie					
Inne elementy		nie					
19. Które obiekty wpisane są do rejestru zabytków <i>teren cmentarna z doświadczeń</i> <i>2 mogiła mi Loh KL VIII/1377/1687/ty (w rej. 1377, 26 IV 1989)</i> brak							
20.	STARODRZEW	Ilość	Ø pnia w cm	Stan zdrowotny			
	lipa						
	kasztanowiec						
	jesion						
	tuja (żywotnik)						
21. Czy na terenie cmentarza znajdują się zarejestrowane pomniki przyrody ew. aleje brak							
22. Ogólny stan zachowania zieleni na cmentarzu zieleni nie występuje							
23. Charakter rozplanowania cmentarza <del>obecnie-nieregularny,</del> <del>dawniej-nieznany</del>							
24. Czytelność układu cmentarza: - całość -nieczytelny - kwater, -nieczytelny - nagrobków i mogil -nieczytelny							
25. Ogólny stan zachowania cmentarza (nagrobków i drzewostanu) <i>nagrobki porozbijane, groby rozkopane, kości porzrzucone; drzewostan nie występuje.</i>							
26. Istniejące zagrożenia całkowite zniszczenie cmentarza							
27. Wnioski w zakresie prac: cmentarz ogrodzić, oczyścić jego teren ze śmieci /obecnie cmentarz zamieniony został na wysypisko śmieci/, uporządkować i naprawić zniszczone nagrobki,							
28. Wnioski w zakresie niezbędnej dokumentacji: założyć karty ewidencji nagrobków: <i>dokumenty nagrobków najlepiej zachowanych</i> - ewidencji całości cmentarza - studium historycznego - ewentualnie dokum. projektowej <i>wykonać projekt zabezpieczenia cmentarza</i>							
29. Inne uwagi służb konserwatorskich <i>30. Wypełnił: Z. Cybulko, J. Kobiekt wymaga natychmiastowej ingerencji konserwatorskiej</i> Data: <i>tyńska, B. To-mecka X 1985</i>							

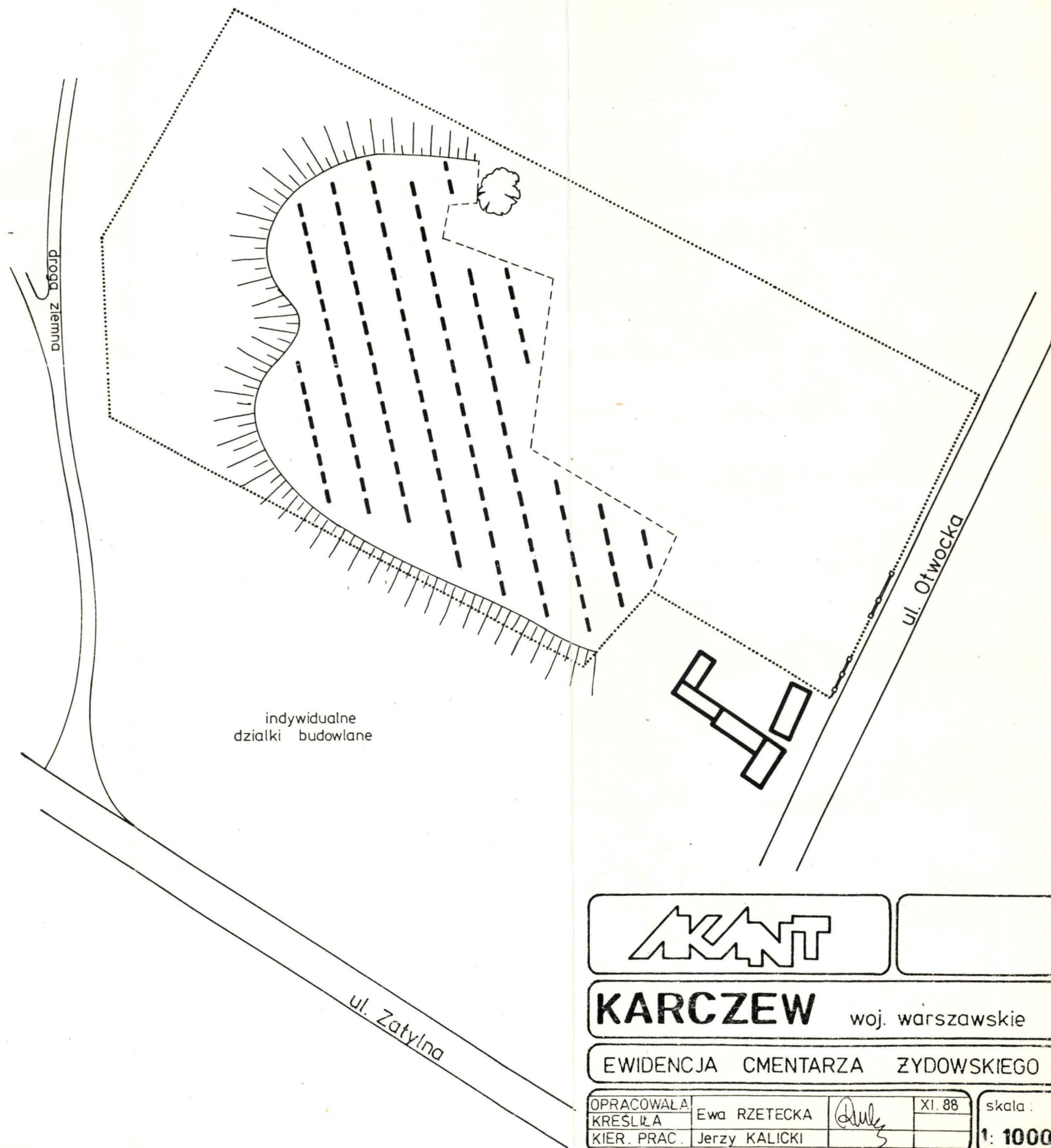


ORIENTACJA  
1 : 25.000



## LEGENDA

.....	Granica cmentarza
— — — — —	Fragment dawnego ogrodzenia
- - - - -	Granica terenu występowania nagrobków
~~~~~	Skarpy
- - - - -	Hipotetyczne rzedy nagrobków
☼	Śliwa wisniowa



**KNT**

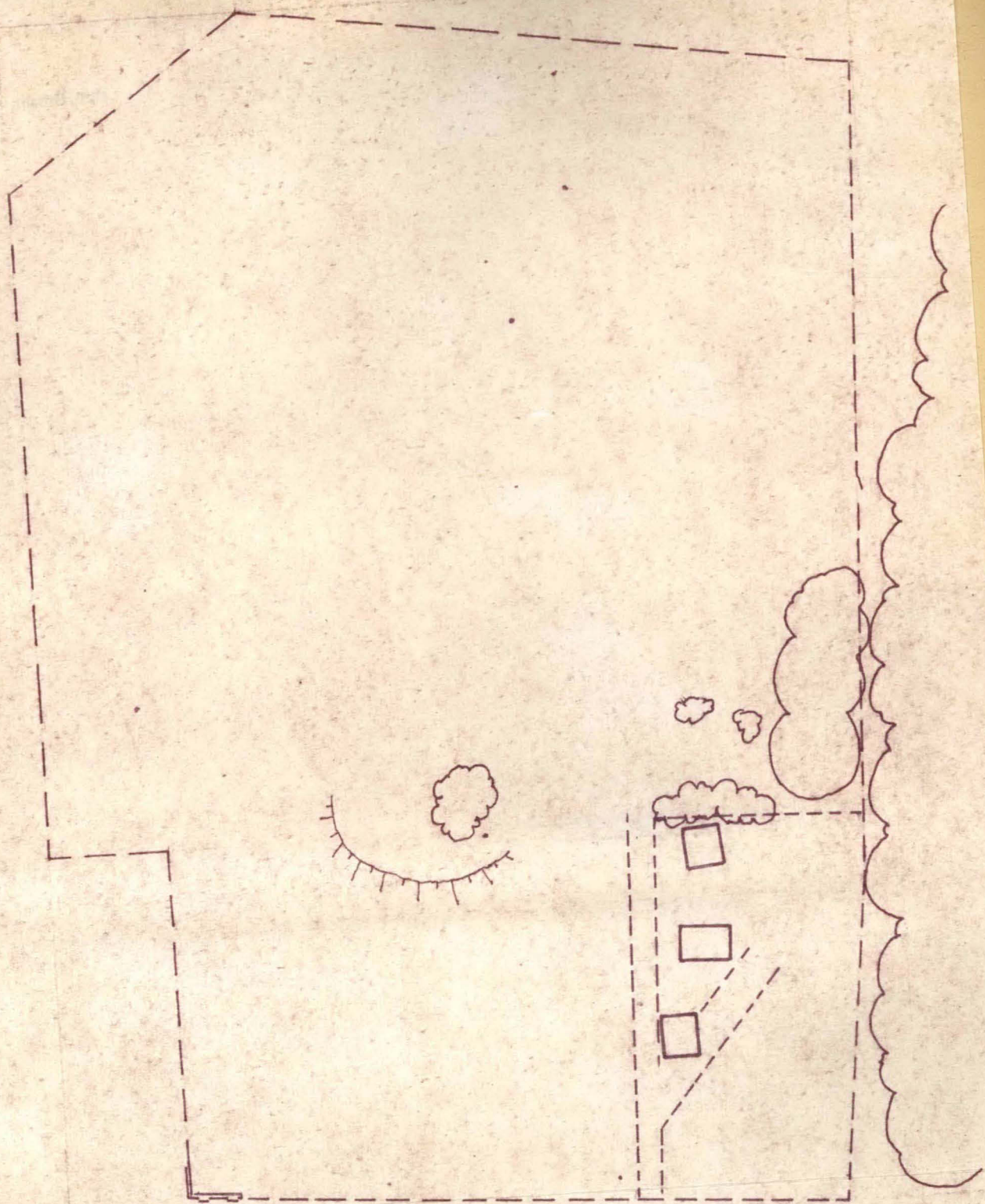
**KARCZEW**

woj. warszawskie

EWIDENCJA CMENTARZA ŻYDOWSKIEGO

OPRACOWAŁA	Ewa RZETECKA	XI. 88	skala :
KRESLIŁA	Jerzy KALICKI		1: 1000
KIER. PRAC.			





UL. OTWOCKA









