

# KARTA CMENTARZA

NR

106 33

7

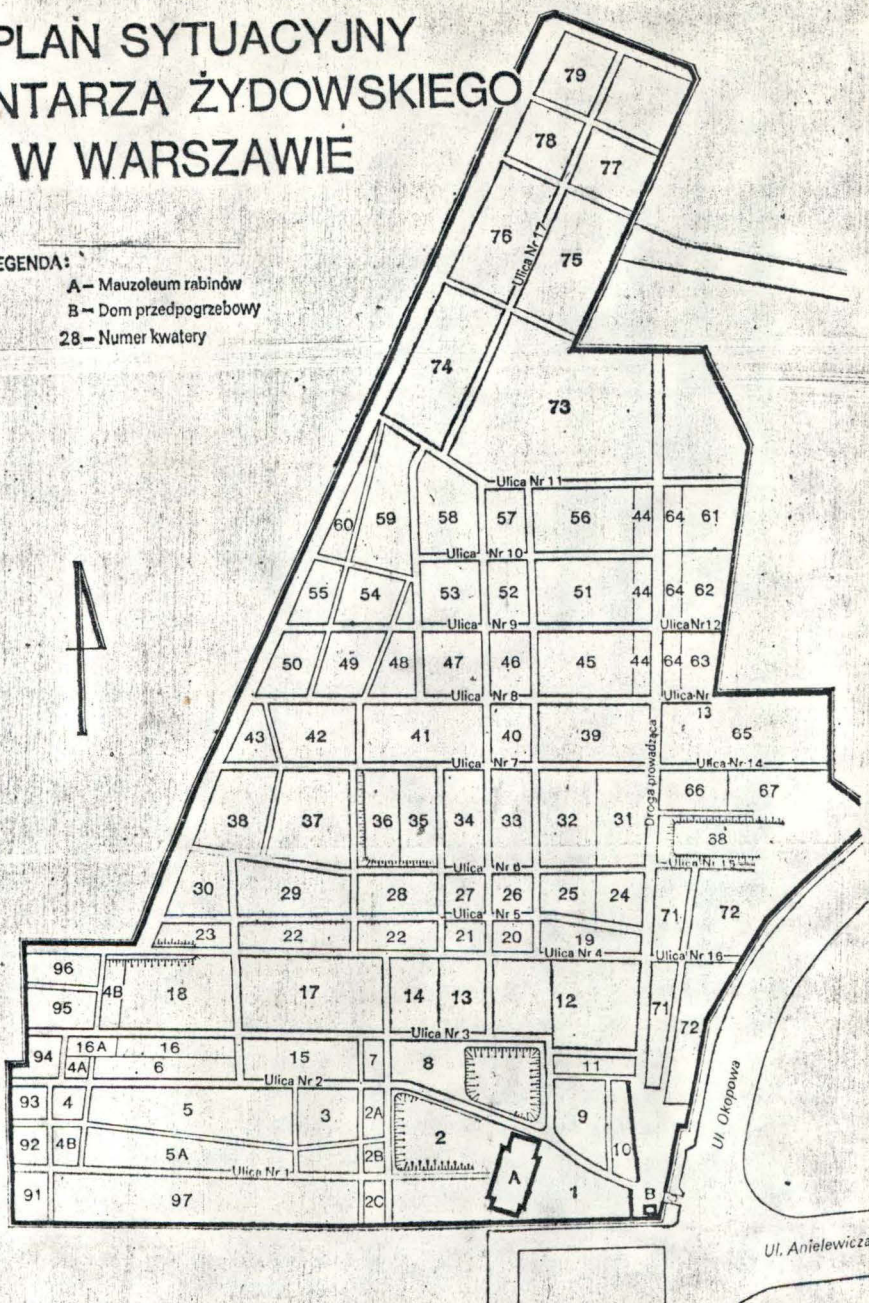
<b>A</b> 1. Miejscowość W A R S Z A W A	6. Nazwa cmentarza (ew. nazwa dawna) cmentarz żydowski	<b>B</b> 13. Najstarszy istniejący nagrobek (data) 1804 r. 1855 r./w jęz.polskim/	15. Groby o znaczeniu historycznym lub osób szczególnie zasłużonych Stanisław Mendelson, Feliks Perl-współtwórcy PPS Szymon Askenazy-historyk i dyplomata Estera Rachel Kamińska - aktorka Bernard Mark -historyk Ludwik Zamenhof -twórca języka międzynarodowego symboliczna mogiła Janusza Korczaka /Hirsza Goldszmita/ pomnik poświęcony pamięci żołnierzy i oficerów WP poległych w obronie Warszawy w 1939 r. mogiły żołnierzy poległych w wojnie 1920 r. współtwórcy przemysłu i handlu w Polsce:porniki Natansonów,Epsteinów,Toep-litzów,Bersohnów,Wawelbergów, Fajansów.
2. Gmina pow. WARSZAWSKI	7. Cmentarz dawny <input checked="" type="checkbox"/> tak Cmentarz nowy (po 1945 r.) <input type="checkbox"/>	14. Istniejąca dokumentacja cmentarza i miejsce jej przechowywania  Plan aktualny   Plan dawny	
3. Adres cmentarza Warszawa ul. Okopowa 49/51	8. Data założenia 1809 r.	Inne materiały archiwalne	
4. Poprzednie nazwy miejscowości -	9. Przynależność wyznaniowa: obecna <u>wyznanie mojżeszowe</u> dawna <u>wyznanie mojżeszowe</u>		
5. (Nie) czynny ew. podstawa zamknięcia czynny	10. Powierzchnia w ha: ogólna - 38,6 ha wolna -		
11. Położenie cmentarza Cmentarz usytuowany w dzielnicy Wola, po zachodniej stronie ul.Okopowej. Od płn.-zach.granie czy z Cmentarzem Powązkowskim, od zach. z ulicą Młynarską, od pld. z Cmentarzem Kaukaskim		16. Bibliografia H.Kroszczor, H.Zimler, Cmentarz Żydowski w Warszawie, Warszawa 1983	
12. Uwagi Ter. Org. Adm. Państwowej Wyznaniowa Gmina Żydowska		17. Uwagi użytkownika	

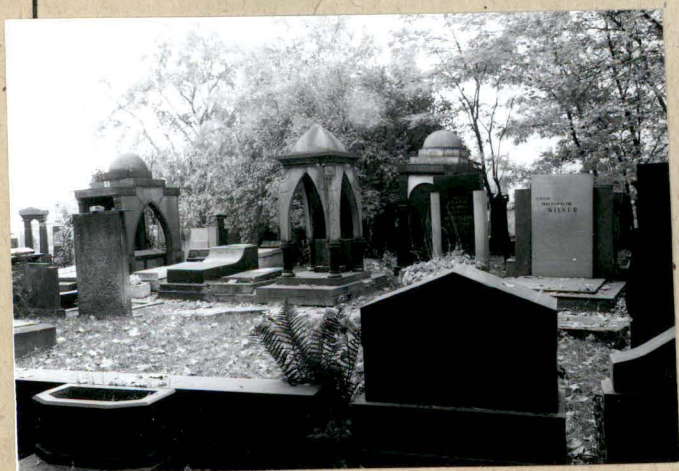
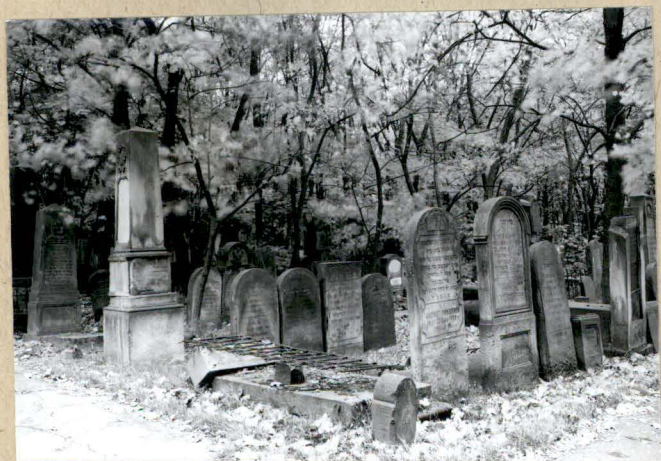
C 18. ELEMENTY CMENTARZA		Czy istnieją	I L O Ś Ć					23. Charakter rozplanowania cmentarza cmentarza założony na planie wielobocznym nieregularnym.
			Do XVIII w.	1 poł. XIX w.	2 poł. XIX w.	1 poł. XX w. (do 1945 r.)	2 poł. XX w.	
Mur ogrodzeniowy		tak		1				24. Czytelność układu cmentarza:  - całość czytelny  - kwater, część kwater czytelna  - nagrobków i mogił częściowo czytelne
Brama I-yl		tak						
Kościół		nie						
Kaplica I-el		nie						
Nagrobki:	wolnostojące	tak						
	przyścienne	nie						
	plyty	tak						
Mogily							25. Ogólny stan zachowania cmentarza (nagrobków i drzewostanu) część cmentarza uporządkowana, w dużej części nagrobki zniszczone, zarosnięte podrostami i chwastami, kwatery zatarte	
Inne elementy pomnik		tak						
19. Które obiekty wpisane są do rejestru zabytków cmentarz wpisany do rej.zab.nr pocz.947,1 XII 1973 dec. nr 874								26. Istniejące zagrożenia postępujące niszczenie nagrobków
20.	STARODRZEW	Ilość	Ø pnia w cm	Stan zdrowotny				
	lipa	tak						27. Wnioski w zakresie prac: uporządkować kwatery, usunąć podrosty - porządkowych ustawić powalone macewy  - remontowych remont muru  - konserwatorskich poddać konserwacji zabytkowe macewy
	kasztanowiec	tak						
	jesion	tak						
	tuja (żywotnik)	tak						
	klon	tak						
	robinia akacjowa	tak						
	dąb	tak						
21. Czy na terenie cmentarza znajdują się zarejestrowane pomniki przyrody ew. aleje								28. Wnioski w zakresie niezbędnej dokumentacji:  - poszczególnych nagrobków karty ewidencyjne  - ewidencji całości cmentarza wykonać studium historyczno-przestrzenne - studium historycznego wraz z inwentaryzacją zieleni - ewentualnie dokum. projektowej
22. Ogólny stan zachowania zieleni na cmentarzu cmentarz porośnięty znaczną ilością starodrzewu /głównie drzewa liściaste/ oraz podrostami.								
29. Inne uwagi służb konserwatorskich							30. Wypełnił: Z.Cybulko, J.Kotyńska Data: XII 1985	

# PLAN SYTUACYJNY CMENTARZA ŻYDOWSKIEGO W WARSZAWIE

## LEGENDA:

- A — Mauzoleum rabinów
- B — Dom przedpogrzebowy
- 28 — Numer kwatery





1. WARSZAWA

2. —

3. Warszawa, dz. Wola  
ul. Okopowa

4. Warszawa

5. Kwatera zbiorowa nie istnieje

11. Kwatera usytuowana na Nowym  
Cmentarzu Żydowskim od strony  
ul. Okopowej.

6. Kwatera ofiar epidemii  
tyfusu plamistego  
założona w 1940 r. na  
Nowym Cmentarzu  
Żydowskim przy ul.  
Okopowej

7. Kwatera dawna

8. 1940 r.

9. możeszowa

10.

13.

14. Aktualny plan  
Nowego Cmentarza  
Żydowskiego 1:500  
TSKŻ w Polsce

15. Wydzielona kwatera zbiorowych  
ofiar epidemii tyfusu  
plamistego w getcie warsza-  
wskim, została założona w  
1940 r. we wsch. części  
Nowego Cmentarza Żydowskiego  
od strony ul. Okopowej. Do  
1943 r. pochowano tu około  
70 tys. osób.

16. Henryk Makower Pamiętnik  
z getta warszawskiego  
Warszawa 1987 s. 105-110

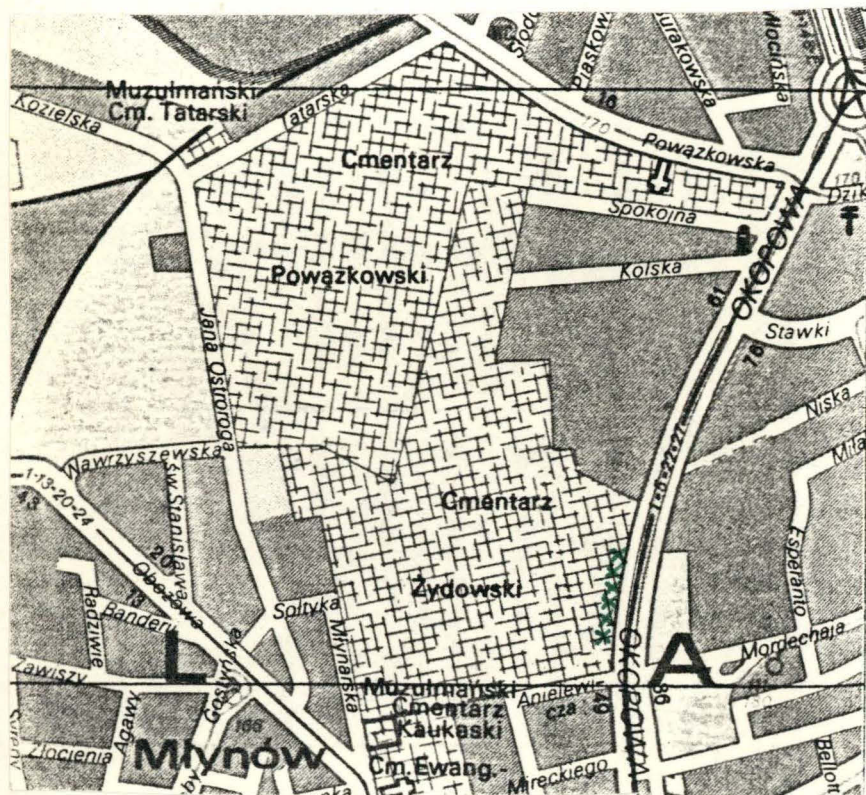
18. 20. nie

23. Kształtu kwatery nie udało się ustalić.

24. Brak.

25. Kwatera nie istnieje.

26. 27. 28. Bez uwag.

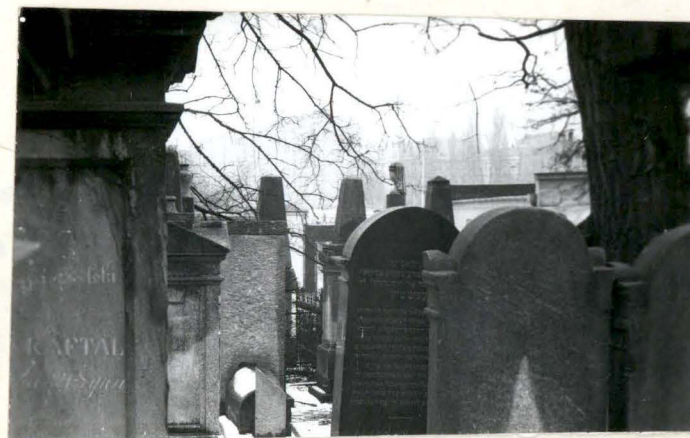


0 100 200 300 400 m

PLAN 1:10 000



WIDOK NA KWATERĘ OD STRONY  
CMENTARZA. W GŁĘBI MUR CMENTARNY  
I DOMY MURANOWA (DAWNIEJ GETTO/



WIDOK NA WEJŚCIE OD STRONY  
CMENTARZA. W GŁĘBI DOMY  
MURANOWA /DAWNIEJ GETTO/



WIDOK NA KWATERĘ  
OD STRONY WEJŚCIA.  
W GŁĘBI ŚCIANA  
PŁACZU.

mgr Antoni Jacek Koseski

luty 1988