

KARTA CMENTARZA

NR

9534

Z

A 1. Miejscowość KOZIENICE	6. Nazwa cmentarza (ew. nazwa dawna) Cmentarz żydowski /kirkut/	B 13. Najstarszy istniejący nagrobek (data) Nagrobek mężczyzny zmarłego w 1821 r.	15. Groby o znaczeniu historycznym lub osób szczególnie zasłużonych
2. Gmina pow. KOZIENICKI	7. Cmentarz dawny <input checked="" type="checkbox"/> tak Cmentarz nowy (po 1945 r.) <input type="checkbox"/>	14. Istniejąca dokumentacja cmentarza i miejsce jej przechowywania A. Penkalla, "Cmentarz żydowski w Kozienicach. Teczka ewidencyjna.", Kielce 1979, mps BB i DZ w Radomiu, Plan aktualny PP PKZ O/Kielce. J.w.	
3. Adres cmentarza ul. Wójeików Radomska?	8. Data założenia Początek XVII w. 1627 Inst. Żyd.	Plan dawny J. W.	
4. Poprzednie nazwy miejscowości Kozienice	9. Przynależność wyznaniowa: obecna - - dawna - mojżeszowa	Inne materiały archiwalne -	
5. (Nie) czynny ew. podstawa zamknięcia	10. Powierzchnia w ha: ogólna - 7ha82a51,3 m ² 3,60 wolna - <input type="text"/>		
11. Położenie cmentarza Przy wjeździe do Kozienic. Pomiędzy ulicami Wójcików, Radomską a terenami rekreacyjnymi nad rzeką Zagożdżonką. Położony na niewielkim wzgórzu.		16. Bibliografia Zob. pkt. 14.	
12. Uwagi Ter. Org. Adm. Państwowej		17. Uwagi użytkownika	

C 18. ELEMENTY CMENTARZA		Czy istnieją	I L O Ś Ć				
			Do XVIII w.	1 poł. XIX w.	2 poł. XIX w.	1 poł. XX w. (do 1945 r.)	2 poł. XX w.
Mur ogrodzeniowy		Tak					x
Brama I-yl		Nie					
Kościół Ohel		Tak					x
Kaplica del Pomnik		Tak					x
Nagrobki:	wolnostojące	Tak		1		1	
	przyścienne	Nie					
	plyty	Nie					
Mogily		Nie					
Inne elementy tablica informacyjna							x
19. Które obiekty wpisane są do rejestru zabytków <i>Cmentarz wpisany do rejestru zabytków województwa wrocławskiego pod numerem 403/AM/89, data wpisania 3. IV. 1989.</i>							
20. STARODRZEW		Ilość	Ø pnia w cm	Stan zdrowotny			
lipa		Teren		porośnięty sosną posadzoną po II woj.			
kasztanowiec				nie światowej.			
jesion							
tuja (żywotnik)							
21. Czy na terenie cmentarza znajdują się zarejestrowane pomniki przyrody ew. aleje Nie.							
22. Ogólny stan zachowania zieleni na cmentarzu <i>Drzewostan współczesny, stan dobry</i>							
23. Charakter rozplanowania cmentarza <i>Nieczytelny ze względu na stan zachowania.</i>							
24. Czytelność układu cmentarza: - całość czytelny - kwater, nieczytelny - nagrobków i mogił czytelny, ścięte przy ziemi macewy wskazują o rzędownym lokowaniu pochówków.							
25. Ogólny stan zachowania cmentarza (nagrobków i drzewostanu) <i>Zachowały się fragmenty 2 macew i szczątki około 102 nagrobków.</i>							
26. Istniejące zagrożenia <i>Obiekt traktowany jako pastwisko i teren rekreacyjny</i>							
27. Wnioski w zakresie prac: - porządkowych uprzątnięcie śmieci, dokończenie budowy pomnika, - remontowych - - konserwatorskich <i>konserwacja dwóch fragmentów nagrobków.</i>							
28. Wnioski w zakresie niezbędnej dokumentacji: - poszczególnych nagrobków wykonano, - ewidencji całości cmentarza - - studium historycznego. wykonano /teczka ewidencyjna /zob. pkt.14./. - ewentualnie dokum. projektowej							
29. Inne uwagi służb konserwatorskich <i>Opracowano na podst. teczki ewidencyjnej.</i>						30. Wypełnił: <i>G. Kuncewicz</i> Data: <i>XI, 83 r.</i>	



SKALA 1: 25000.

ul. Wójcików

KOZIENICE. CMENTARZ
ŻYDOWSKI.

1: 200.

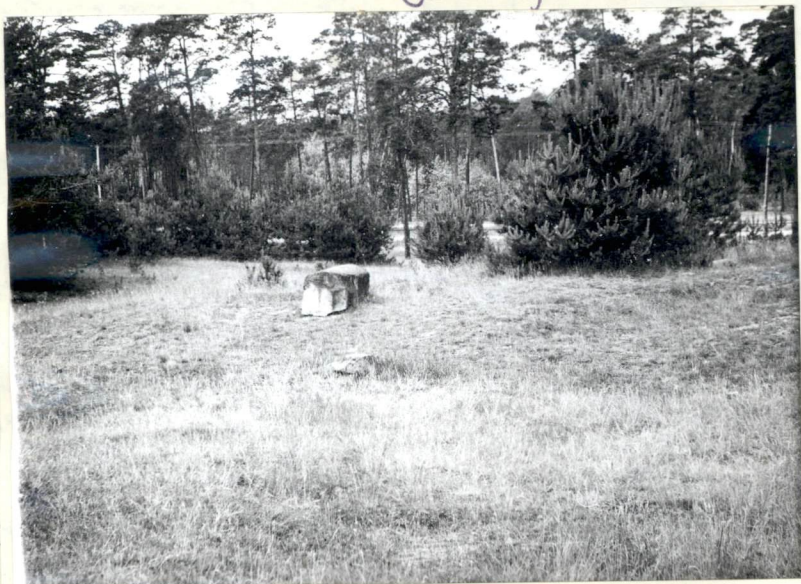
1-6. DOKUMENTACJA
FOTOGRAFICZNA.

4.
A
5.6.

3.
P

RADOH →

321. Dokumentacja fotograficzna



4. Widok ogólny w kierunku wschodnim.



5. Widok w kierunku północno-wschodnim.



6. Fragmenty nagrobka.



1. Dojście do cmentarza.



2. Brama cmentarna.



3. Ohel.