

909

Zarząd Główny
Stowarzyszenia Naukowo-Technicznego
Inżynierów i Techników Ogrodnictwa
ZESPÓŁ PRACOWNIKÓW
00-834 Warszawa 053722
ul. Warszawska Nr 11a

30. UJAZDOWO
GM. CIECHANÓW
WOJ. CIECHANOWSKIE

167

Do V PV

ARCHIWUM
OŚRODEK OCHRONY
ZABYTKOWEGO KRAJOBRAZU
ul. Szwoleżerów 9 tel. 621 62 41 w. 244

Stowarzyszenie Naukowo - Techniczne
Inżynierów i Techników Ogrodnictwa
Zespół Rzeczoznawców

Ewidencja zabytkowego parku

W

2.30. U J A Z D O W O
gmina Ciechanów
woj. Ciechanów

Opracowali:

Krystyna Bielińska *KB*

Zofia Glotz *Zofia Glotz*

Maria Hałas *Ma*

Stanisława Królikowska *M*

Henryk Zaar *HZ*

Maria Bernaciak

Edward Lenart *E. Lenart*

Listopad 1976 r.

Warszawa

ARCHIWUM
OŚRODEK OCHRONY
ZABYTKOWEGO KRAJOBRAZU
ul. Szwależerów 9 tel. 621 62 41 w. 244

164

164 *dep.*
~~BIBLIOTEKA~~
~~Zarządu Ochrony i Przechowywania Zabytków i Ogrod.~~
~~Muzeum im. J. Szwależerów w Katowicach~~
ul. Szwależerów Nr 9, tel. ...-61-78

2. 30. 1. M E T R Y C Z K A P A R K U - O G R O D U

1	Adres :	miejscowość /działnica, ulica nr posesji, - Ujazdowo		gmina - Ciechanów	powiat - Ciechanów	województwo - Ciechanów
2	Nazwa parku :	aktualna - Park przy szkole.		dawna -	Ogród dworski.	
3	Rodzaj parku i stan jego zachowania :	Park dworski, zaniedbany.				
4	Czas powstania :	Niewiadomy.				
5	Położenie parku :	Na terenie płaskim.				
6	Powierzchnia parku :	ogółem ha - ca 3,3	w tym wód w ha - ca 0,07	czy są na niej budynki i jakie - Budynek dawnego dworu, murowany, stan techniczny dobry, użytkowany przez szkołę. Budynek gospodarczy.		
7	Użytkownik parku :	Szkoła Podstawowa /z klasami 1 - 7/.				
8	Czy jest w rejestrze :	data i nr rejestru - Nie stwierdzono.				
9	Istniejące dokumentacje /data i autor/ :	pomiar sytuacyjno wysokościowy - Brak		inventaryzacja zieleni - Brak		
		studium historyczne - Brak		założenia techniczno ekonomiczne - Brak		
10	Stan we wrześniu 1976:	techniczne, branżowe dokumentacje i ekspertyzy - Mapa geodezyjna z 1958 r. w skali 1:5000 sporządzona dla uregulowania własności rolnej. Działka PFZ zapisana w rejestrze gruntów pod Nr. 27. We wrześniu 1976 r. wykonano: opis obiektu, szkic sytuacyjny w skali 1:5000, spis drzew i krzewów oraz 5 fotografii przedstawiających stan zachowania obiektu.				
10	Przeprowadzone dotychczas remonty :					

Majątek ziemski Ujazdowo i Ujazdówek stanowiły własność Komirowskiego (informujący imienia nie pamiętał), który w roku 1939 został usunięty z gospodarstwa przez Niemców i już do niego nie wrócił. W wyniku przeprowadzonej w 1945 r. parcelacji gruntów pozostał ośrodek obejmujący budynek dawnego dworu, park i podwórze gospodarcze, który wszedł we władanie PFZ.

W rejestrze gruntów działka PFZ jest zapisana pod Nr 27. PFZ budynek dawnego dworu natychmiast przekazał szkole powszechnej w Ujazdowie, która tam do dziś istnieje już pod nazwą podstawowej z klasami 1-7. Szkoła użytkuje pomieszczenia na dole, na górze znajduje się mieszkanie dyrektora szkoły [REDAKTED] który udzielał informacji.

Budynek szkolny został wybudowany w 1930 r. po spaleniu się starego drewnianego dworu. Stan techniczny budynku jest bardzo dobry zarówno z wyglądu zewnętrznego, jak i jego wnętrza prezentują się bez zarzutu. W planach przyszłościowych przewidyuje się ograniczenie klas w szkole do 1-3.

Podwórze wraz z budynkami gospodarczymi użytkuje Spółdzielnia Produkcyjna powstała w 1952 roku.

Park w otoczeniu budynku jest użytkowany przez szkołę, dalsze jego części są "bezpańskie". Park choć jest zaniedbany, lecz drzewa są dobrze zachowane, nie występują okaleczenia lub uszkodzenia. Skład gatunkowy urozmaicony z wyjątkowo licznie reprezentowanymi iglastymi. Wiek lasu jest oceniany na lata 50-80. Samosiewy silnie zagęściły środkowe partie parku.

Dalsze części parku prawdopodobnie dawniej i obecnie posiadają charakter łąny.

Rozmieszczenie drzew w otoczeniu budynku wskazuje na istniejącą w czasie kompozycji przestrzenną parku, którą w dużej mierze zatęrzy dziesięć lat użytkowania obiektu bez pielęgnacji drzewostanu.

Znajdujący się na terenie parku staw podnosi jego walory estetyczne oraz stwarza korzystne warunki dla wzrostu roślinności.

Park w Ujazdowie jest położony w odległości ok. 7 km. od Ciechanowa, z którym posiada bardzo dobre połączenie autobusowe PKS. W związku z tym mieszkańcy miasta przyjeżdżają do parku w Ujazdowie na wypoczynek.

Drzewostan parkowy został spisany, jego skład asortymentowy i charakterystyka zostały podane w wykazie drzew i krzewów oraz rozmieszczenie drzew w parku ilustruje szkic wykonany w skali 1:500. Na fotografiach przedstawiono stan zachowania obiektu.

Przy zbieraniu materiałów do niniejszego opracowania uzyskano informację, że do Ujazdowa w pierwszych latach naszego wieku przyjeżdżała Maria Konopnicka, lecz nie do dworu. Poetka bywała gościem niejkiej Nowickiej, mieszkanki Ujazdowa. Na inne powiązania Ujazdowa czy to z historią, czy też kulturą polską nie natrafiono.

2.30.3 WYKAZ DRZEW I KRZEWOW

Objaśnienia:

- 1) Oznaczenia wykazu korespondują z oznaczeniami na szkicu
- 2) Rubryka 2 - licznik = oznaczenie gatunku, odmiany
mianownik = oznaczenie przedziału pierśnicy

Oznaczenie		N a z w y		Przedział	Liczba	Uwagi
Gatunku Odmiany	Drzewa Krzewu Skupiny	Polska	Łacińska	pierśnicy m	szt	
1	2	3	4	5	6	7
1	1/1	Jesion wyniosły	- Fraxinus excelsior	000-019	2	
	1/2	" "	" "	020-039	29	2 suche uszkodzone
	1/3	" "	" "	040-059	29	
	1/4	" "	" "	060-074	12	
	1/5	" "	" "	080-099	6	
	1/6	" "	" "	100-119	1	uszkodzony
2	2/2	Brzoza brodawkowata	- Betula verrucosa	020-039	3	2 suche
	2/3	" "	" "	040-059	10	uszkodzone
3	3/2	Oleza czarna	- Alnus glutinosa	020-039	2	
	3/3	" "	" "	040-059	5	
4	4/3	Topola czarna	- Populus nigra	040-059	1	
5	5/1	Dąb szypułkowy	- Quercus robur	000-019	2	
	5/2	" "	" "	020-039	4	
	5/3	" "	" "	040-059	5	
	5/4	" "	" "	060-079	2	uszkodzone
6	6/2	Klon pospolity	- Acer platanoides	020-039	4	
	6/3	" "	" "	040-059	2	
7	7/2	Klon jawor	- Acer pseudoplatanus	020-039	2	
8	8/3	Klon jesionolistny	- Acer negundo	040-059	1	uszkodzony

9	9/1	Grab pospolity	- Carpinus betulus	000-019	1	
	9/2	" "	" "	020-039	5	
	9/3	" "	" "	040-059	2	
10	10/1	Jarząb pospolity	- Sorbus aucuparia	000-019	1	uszkodzony
11	11/3	Kasztanowiec biały	- Aesculus hippocas- tanum	040-059	1	
	11/4	" "	" "	060-079	1	
12	12/1	Robinia akacjowa	- Robinia pseudoaca- cia	000-019	1	
	12/2	" "	" "	020-039	2	
13	13/1	Wierzba biała	- Salix alba	000-019	1	
	13/3	" "	" "	040-059	3	
	13/4	" "	" "	060-079	2	
14	14/2	Wierzba krucha	- Salix fragilis	020-039	6	uszkodzone
15	15/1	Lilak pospolity	- Syringa vulgaris	000-019	2	
16	16/1	Szakłak pospolity	- Rhamnus cathartica	000-019	1	
17	17/2	Wiąz polny	- Ulmus carpinifolia	020-039	2	martwe
	17/3	" "	" "	040-059	4	-"-
18	18/2	Buk pospolity	- Fagus silvatica	020-039	1	
	18/3	" "	" "	040-059	2	
19	19/1	Świerk pospolity	- Picea abies	000-019	2	
	19/2	" "	" "	020-039	63	2 martwe
	19/3	" "	" "	040-059	16	
	19/4	" "	" "	060-079	2	
20	20/2	Modrzew europejski	- Larix decidua	020-039	9	
	20/3	" "	" "	040-059	3	
	20/4	" "	" "	060-079	1	

21	21/2	Sosna pospolita	- Pinus silvestris	020-039	2	uszkodzone
	21/3	" "	" "	040-059	1	
22	22/2	Sosna wejmutka	- Pinus strobus	020-039	3	
23	23/2	Jodła pospolita	- Abies alba		1	

- 1
 - Wiąz polny - Ulmus carpinifolia
 - Klon pospolity - Acer platanoides
 - Leszczyna pospolita - Corylus avellana
 - Lilak pospolity - Syringa vulgaris
- 2
 - Klon pospolity - Acer platanoides
 - Wierzba biała - Salix alba
 - Jarząb pospolity - Acer negundo
 - Trzmielina pospolita - ~~Eux~~onymus europaea
 - Śnieguliczka biała - Symphoricarpos albus
- 3
 - Klon pospolity - Acer platanoides
 - Jesion wyniosły - Fraxinus excelsior
 - Leszczyna pospolita - Corylus avellana
 - Śnieguliczka biała - Symphoricarpos albus
- 4
 - Jesion wyniosły - Fraxinus excelsior
 - Klon pospolity - Carpinus betulus
 - Leszczyna pospolita - Corylus avellana
 - Trzmielina pospolita - ~~Eux~~onymus europaea
 - Grab pospolity - Carpinus betulus
 - Wiąz polny - Ulmus carpinifolia
- 5
 - Wiąz polny - Ulmus carpinifolia
 - Klon pospolity - Acer platanoides
 - Grab pospolity - Carpinus betulus
 - Głóg jednoszyjkowy - Crataegus monogyna
 - Leszczyna pospolita - Corylus avellana

- 6 Leszczyna pospolita - *Corylus avellana*
- 7 Jesion wyniosły - *Fraxinus excelsa* ø 18-25 szt 19
- 8 Klon pospolity - *Acer platanoides*
Jesion wyniosły - *Fraxinus excelsior*
Jarząb pospolity - *Sorbus aucuparia*
Leszczyna pospolita - *Corylus avellana*
Śnieguliczka biała - *Symphoricarpos albus*
Sliwa tarnina - *Prunus spinosa*
- 9 Część parku o charakterze leśnym, bliższe dane w części opisowej.

2. 30. 4. Dokumentacja fotograficzna.

Na dokumentację składa się 6 następujących fotografii.



Fot. 1. Budynek szkoły od frontu.



Fot. 2. Wejście do szkoły od strony parku.



Fot. 3. Szczytowa ściana budynku szkoły.



Fot. 4. Świerk rosnący naprzeciw głównego wejścia do szkoły z przybitą skrzynką pocztową.



Fot. 5. Buk zwyczajny w gąszczu utworzonym przez samosiewy.



Fot. 6. Przykład powstawania w parku zwarcia drzewostanu pełnego i wielowarstwowego z odnowienia naturalnego na skutek braku pielęgnacji przez kilkadziesiąt lat.

2. 30. 5. Wnioski.

Park w Ujazdowie posiada drzewostan o znacznej wartości przyrodniczej oraz krajobrazowej. Zachowały się także w parku ślady kompozycji przestrzennej. Wymienione względy stanowią podstawę, aby rozpatrzyć możliwość uznania parku za zabytek i zapewnić mu ochronę konserwatorską.

Ponadto należy rozpatrzyć możliwość zorganizowania w Ujazdowie ośrodka wypoczynkowego uwzględniając fakt, że mieszkańcy Ciechanowa chętnie przybywają do Ujazdowa, aby w parku spędzić wolne dni.

PARK WE WSI UJAZDOWO

GMINA CIECHANÓW WOJEWÓDZTWO CIECHANÓW

POWIERZCHNIA 3,3 ha

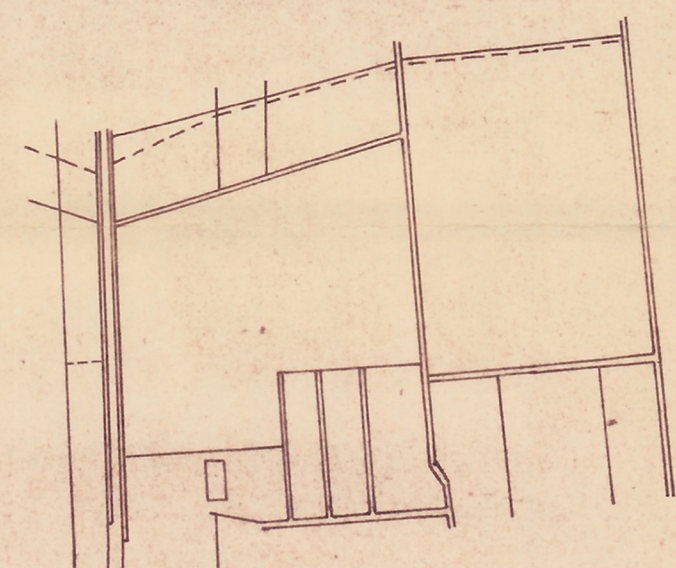
SKALA 1: 500

ARCHIWUM
OSRODEK OCHRONY
ZABYTEKOWEGO KRAJOBRAZU
ul. Szwoleżerów 9 tel. 621 62 41 w. 24

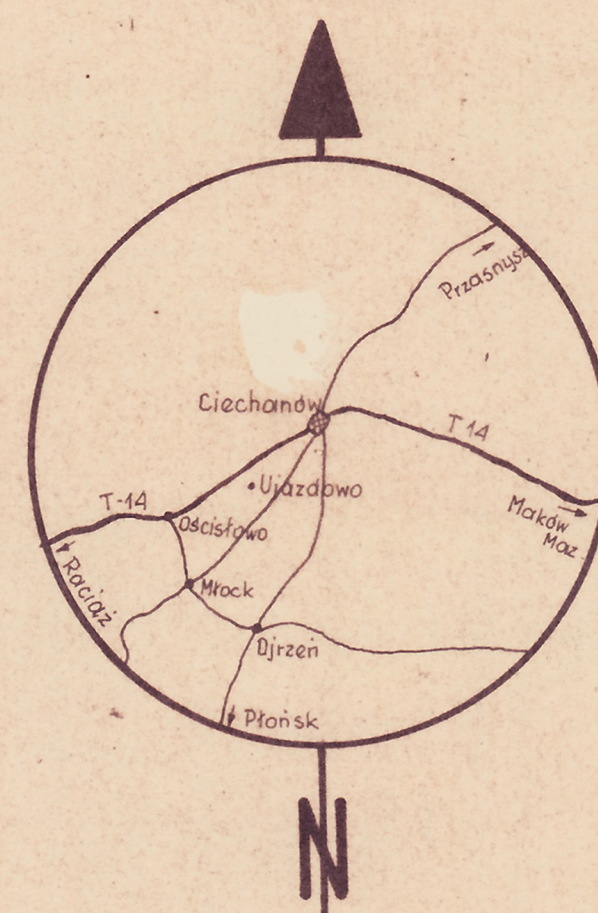
BIBLIOTEKA
Zarząd Ochrony i Nadzoru Zasp. Parku - Ogród.
ul. Szwoleżerów Nr 9, tel. 29-67-78

Odrys z mapy

Skala 1:5000



ORIENTACJA

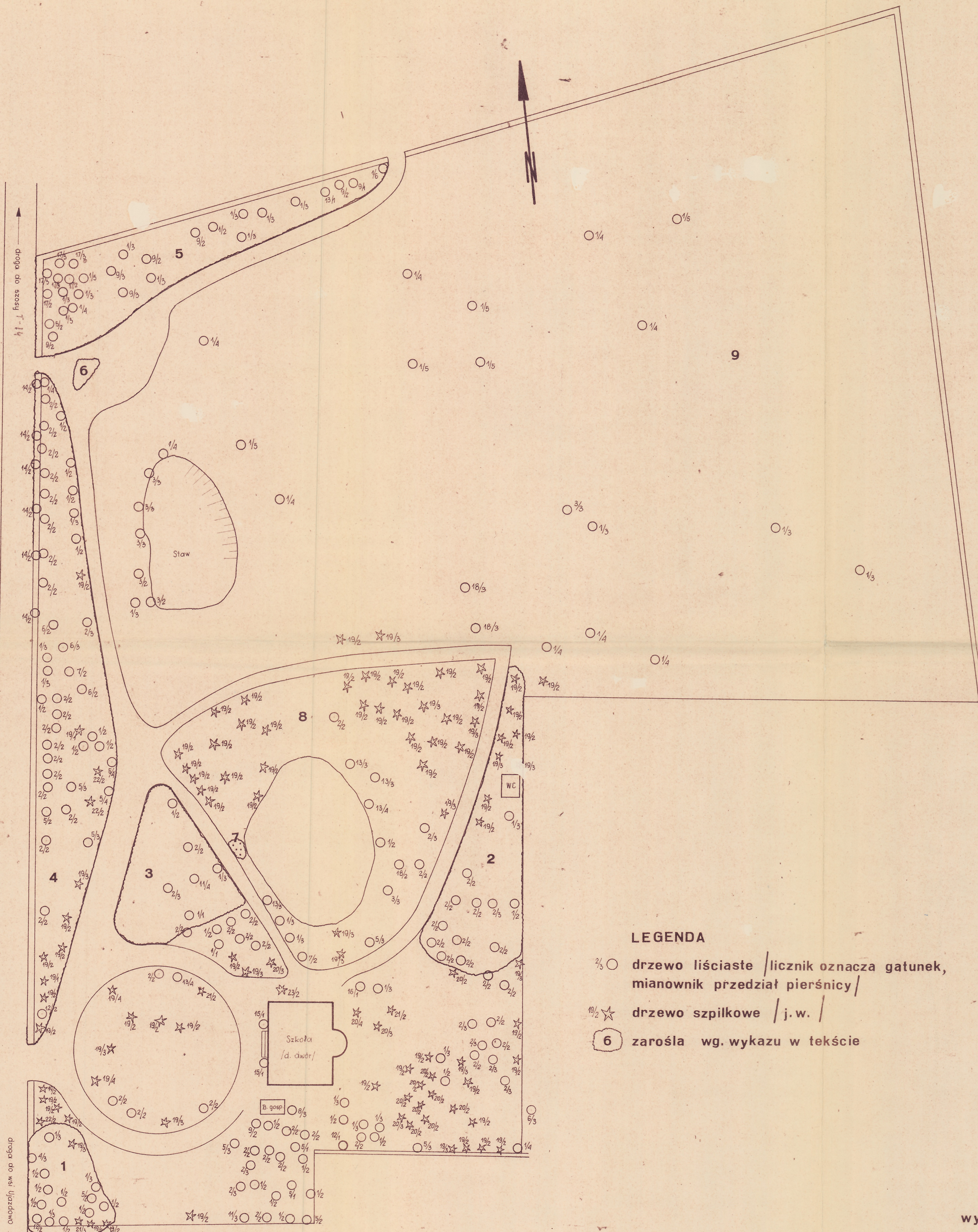


WYKAZ DRZEW I KRZEWÓW

- 1 JESION WYNIOSŁY
- 2 BRZOZA BRODAWKOWATA
- 3 OLSZA CZARNA
- 4 TOPOLA CZARNA
- 5 DĄB SZYPUŁKOWY
- 6 KLON POSPOLITY
- 7 KLON JAWOR
- 8 KLON JESIONOLISTNY
- 9 GRAB POSPOLITY
- 10 JARZĄB POSPOLITY
- 11 KASZTANOWIEC BIAŁY
- 12 ROBINIA AKACJOWA
- 13 WIERZBA BIAŁA
- 14 WIERZBA KRUCHA
- 15 LILAK POSPOLITY
- 16 SZAKEAK POSPOLITY
- 17 WIAZ POLNY
- 18 BUK POSPOLITY
- 19 ŚWIERK POSPOLITY
- 20 MODRZEW EUROPEJSKI
- 21 SOSNA POSPOLITA
- 22 SOSNA WEJMUŁKA
- 23 JODŁA POSPOLITA

LEGENDA

- $\frac{2}{3}$ ○ drzewo liściaste / licznik oznacza gatunek, mianownik przedział pierśnicy /
- $\frac{19}{2}$ ☆ drzewo szpilkowe / j.w. /
- 6 zarośla wg. wykazu w tekście



wykonał: S. Krolikowska
Warszawa, grudzień 1976 r.