

Nr

A

B

C

D

E

F

G

H

I

J

K

L

M

N

O

P

R

S

T

U

V

W

X

Y

Z

MAZOWIECKIE

1. Obiekt zabytkowy

807/13

DAWNA SZKOŁA KLASZTORNA

2. Miejscowość

9. PUSZCZA MARIANSKA

PUSZCZA MARIANSKA

3. Wiek

XVIII

4. Styl

BAROK

5. Kubatura m³

660

6. Powierzchnia w m²

a) zabytkowa: 220 b) użytkowa: 220

20. Przynależność administracyjna

c) województwo

ŁÓDŹSKIE

b) powiat

PIELNIEWICE ŻYRARDOW

c) gmina

PUSZCZA MARIANSKA

7. Materiał budowlany

przed zniszczeniem

po odbudowie

11. Ilość budynków

1

14. Grunty należące do zabytku:

ha

12. Ilość kondygnacji

1

a) ogrody stylowe

—

13. Użytkowanie wnętrza według ilości:

b) sady i grunty uprawne

—

a) izb mieszkalnych

—

c) lasy

—

b) innych pomieszczeń

9

d) wody

—

c) piwnic

—

e) inne

—

21. Stacja

Nazwa stacji

Odległość od stacji w km

a) kolejowa

PUSZCZA MARIAN. BĄDZIWIŁŁOVI 4

b) autobusowa

PUSZCZA MARIAN.

22. Właściciel i jego adres

G.R.N. PUSZCZA MARIANSKA

23. Użytkownik i jego adres

GROMADZKA RADA NARODOWA
POST. M.O.

24. Inwestor i jego adres

—

8. Wyposażenie architektoniczne

15. Przeznaczenie pierwotne budynku

SZKOŁA KLASZT.

16. Użytkowanie w latach ubiegłych

SZKOŁA 1945

17. Użytkowanie obecne

BIVRA 1951

18. Nadaje się do użycia na

— II —

9. Autorzy i data budowy i przebudowy

1782; przebud.

19. Data, rodzaj i stopień zniszczeń i odbudowy

Data

O P I S

Zniszczenia
%dbudowa
%

VIII. 1939 r.

XI. 1939 r.

XII. 1945 r.

1958

ODNOWIENIE, NOWE POKRYCIE

25. Rejestr zabytku Nr

262/899

rok

28. 12. 1967

miejsce przechowywania

26. Nazwa księgi hipotecznej

27. Nr hipoteczny

28. Akta

29. Fotografie

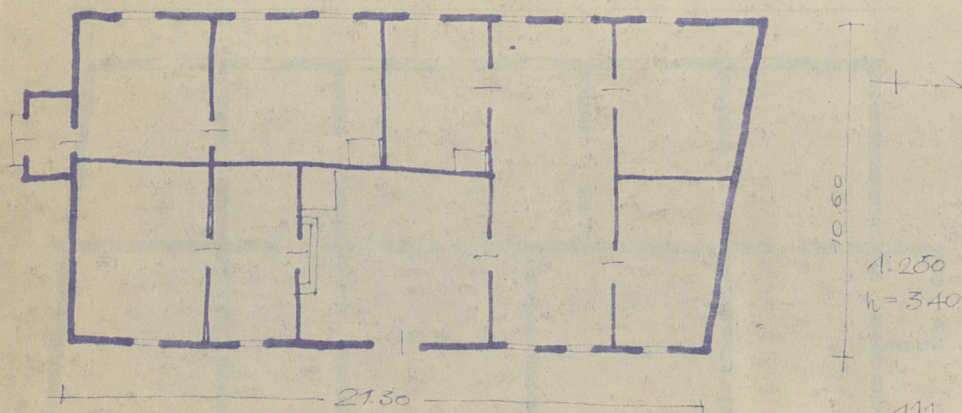
30. Inwentaryzacja pomiarowa

10. Udostępnienie

NIEODOSTĘPNY
KOMENDA M.O.



SYT. PRZY PLACU PRY SKRZYŻOWANIU DROG - OD ZAGROD^{SADZ.} W KOSIOŁ



32. Przebieg prac konserwatorskich

[illegible]

czywiste

34. Inspekcje

[illegible]

35. Uwagi różne

36. Wypełnił dnia

R. Stylk M. IX. 59

37. Sprawdził dnia

IX. 1965

Mgr inż. arch. EDNAT PUTKOWSKI