

Nr

III

A

B

C

D

E

F

G

H

I

J

K

L

M

N

O

P

R

S

T

U

V

W

X

Y

Z

MAZOWIECKIE

Cieluchowski

1. Obiekt zabytkowy

DOM MIESZKALNY

Rynek 15

III

2. Miejscowość

PUKTUSK

MIASTO

3. Wiek

XIX

4. Styl

5. Kubatura m<sup>3</sup>

1488,0

6. Powierzchnia w m<sup>2</sup>

186,0

a) zabytkowa:

b) użytkowa:

20. Przynależność administracyjna

a) województwo

JARSZĄSKIE

b) powiat

PUKJAN

c) gmina

7. Materiał budowlany

Przed zniszczeniem

Po odbudowie

11. Ilość budynków

1

14. Grunty należące do zabytku:

ha

a) ściany

CEGLA

b) sklepienia

CEGLA

c) stropy

DREBLO

d) więzania dachu

DREBLO

e) krycie dachu

DACHÓWKA

12. Ilość kondygnacji

2

13. Użytkowanie wnętrza według ilości:

a) izb mieszkalnych

7

b) innych pomieszczeń

1

c) piwnic

1

a) ogrody stylowe

b) sady i grunty uprawne

c) lasy

d) wody

e) inne

21. Stacja

Nazwa stacji

Odległość od stacji w km

a) kolejowa

b) autobusowa

PUKTUSK

22. Właściciel i jego adres

J. Kordowski

23. Użytkownik i jego adres

J. K.

24. Inwestor i jego adres

J. K.

8. Wyposażenie architektoniczne

15. Przeznaczenie pierwotne budynku

mieszkalne

16. Użytkowanie w latach ubiegłych

J. K.

17. Użytkowanie obecne

J. K.

18. Nadaje się do użycia na

J. K.

9. Autorzy i data budowy i przebudowy

1 pot. XIX w.

19. Data, rodzaj i stopień zniszczeń i odbudowy

Data

O P I S

Zniszczenia %

Odbudowa %

VIII.1939 r.

XI.1939 r.

XII.1945 r.

1959

stan obecny

20

25. Rejestr zabytku Nr

38/76 213/59

rok

18-11-1959

miejsce przechowywania

26. Nazwa księgi hipotecznej

27. Nr hipoteczny

28. Akta

29. Fotografie

30. Inwentaryzacja pomiarowa

10. Udostępnienie

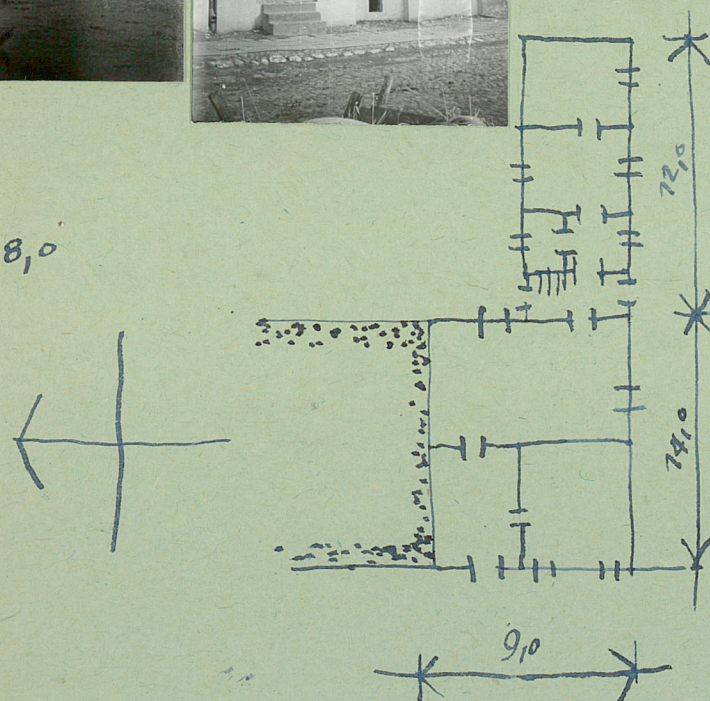
codziennie



Z Y X W V U T S R P O N M L K J I H G F E D C B A Nr



$H=8,0$



### 32. Przebieg prac konserwatorskich

Rok	Wyszczególnienie prac	Koszt tys. zł

### 33. Koszty w tys. zł

### Przewidywane

### Rzeczywiste

### 34. Inspekcje


### 35. Uwagi różne

36. Wypełnił dnia 12. XI 59

*A. Rejsterman*

37. Sprawdził dnia

*IX. 67. J. Krolak*