

KARTA EWIDENCYJNA ZABYTKU NIERUCHOMEGO WPISANEGO DO REJESTRU ZABYTKÓW

1. Nazwa

KAMIENICA

2. Czas powstania

XIX, XX w.

Kon. XIX

3. Miejscowość

PUŁTUSK

*Wz
9808*

4. Adres

ul. Rynek 13
06-100 Pułtusk

nr ewidencyjny działki 118

nr księgi wieczystej

5. Przynależność administracyjna

województwo

mazowieckie

powiat

pułtuski

gmina

Loco

6. Współrzędne geograficzne

N: 52°42'22.8"

E: 21°5'31.27"

7. Poprzednie nazwy miejscowości

Pułtusk

8. Właściciel i jego adres

Towarzystwo Budownictwa
Społecznego w Pułtusku Sp. z o.o.
ul. Białowiejska 17
06-100 Pułtusk

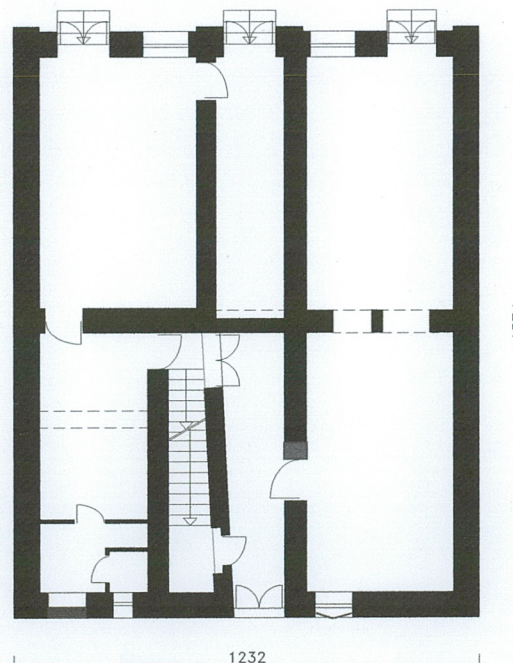
9. Użytkownik i jego adres

Usługi, handel
Rynek 13
06-100 Pułtusk

10. Formy ochrony

Nr rej. A-84 z dn. 18.XI.1959 r.;

Studium uwarunkowań i kierunków zagospodarowania
przestrzennego Miasta i Gminy Pułtusk Uchwała
Nr XL/588/2002 Rady Miejskiej z dn. 08.07.2002;



12. Historia obiektu, autorzy, określenie stylu

Kamienica wybudowana w 4 ćw. XIX w. W rękach rodziny żydowskiej do 1941 r. Bez zniszczeń w czasie II wojny światowej. W 1958 r. przejęta na Skarb Państwa, w 1992 r. skomunalizowana, obecnie własność Towarzystwa Budownictwa Społecznego w Pułtusku. W 1997 remont elewacji frontowej oraz przeznaczenie pomieszczeń parteru na sklepy i usługi (likwidacja sieni przechodniej), w 2002 nowy wystrój sklepów oraz pomieszczenia sanitarne w trakcie tylnym parteru.

Eklektyzm

13. Opis (sytuacja, materiał i konstrukcja, rzut, bryła, elewacje, wnętrze, wyposażenie, instalacje)

SYTUACJA: Położona na terenie Starego Miasta, przy Rynku, w jego wsch. pierzei, w zabudowie zwartej, na prostokątnej działce siedliskowej, bez dodatkowej zabudowy i z dojazdem poprzez działkę sąsiadującą (nr 15). Kamienica zwrócona frontem w kierunku zach.

MATERIAŁ I KONSTRUKCJA: ściany z cegły palonej, na zaprawie wapiennej, obustronnie otynkowane. Stropy nad parterem Klaina, ceglane, otynkowane w sklepach dodatkowe, współczesne, podwieszane. Strop nad piętrem drewniany, belkowy, z górnym i dolnym pułapem, z tynkowaną podsiębitką i docieplającą polepą. W korytarzach traktu tylnego i klatce schodowej sklepienia ceglane, odcinkowe oraz Klaina. W korytarzu parteru betonowa posadzka, w pomieszczeniach handlowych parteru oraz sanitariatach posadzki z terakoty. W pomieszczeniach mieszkalnych deskowe podłogi. Wieżba dachowa drewniana, krokwiowo-stolcowa, z dwoma ścianami stolcowymi. Dach kryty zakładkową dachówką ceramiczną. Stolarka okienna i drzwiowa drewniana, futrynowa. Okna zespolone, dwuskrzydłowe, sześciopolewe. Drzwi jedno- i dwuskrzydłowe, filongowe. Drzwi frontowe przeszklone. Kominy ceglane słupowe, wprowadzone w ściany działowe. Schody wewnętrzne dwubiegowe ze spocznikiem, w parterze betonowe wylewane, wyżej drewniane. Poręcze drewniane, proste. Schody zewnętrzne kamienne. Balustrada balkonu frontowego oraz kraty z żelaza kutego.

RZUT: na planie prostokąta, dwutraktowy, trójdziałowy, siedmiopomieszczeniowy. Trakty jednakowej głębokości, działły różnej szerokości. W trakcie frontowym, w dziale środkowym wąski korytarz (ob. warsztat) w działach bocznych pomieszczenia sklepowe. W trakcie tylnym w dziale środkowym korytarz, pn. pokój, pd. klatka schodowa oraz pokój. W pokoju pd., przy ścianie zewnętrznej, wtórnie wydzielone pomieszczenie socjalne oraz sanitariaty. Na piętrze analogiczny układ pomieszczeń.

BRYŁA: dwukondygnacyjna, podpiwniczona, nakryta dwuspadowym dachem, z wysoką wystawką klatki schodowej w połaci wsch. oraz niewielkimi lukarenkami w połaci zach. Wystawka z dachem dwuspadowym. Od frontu płytki ryzalit, zwieńczony ścianką kolankową.

ELEWACJE: otynkowane, na cokole, zwieńczone profilowanym gzymsem. Rozczłonkowane prostokątnymi otworami okiennymi i drzwiowymi. *Elewacja frontowa, zach.* - pięcioosiowa, z symetrycznym układem osi. Na osi płytki ryzalit zwieńczony ścianką kolankową. Naroża ujęte boniowanymi pilastrami w wielkim porządku. Między kondygnacjami pas oddzielający. Ściany parteru oraz górna kondygnacja ryzalitu boniowane. Otwory okienne z profilowanymi podokiennikami. Na osi środkowej w obu kondygnacjach otwory drzwiowe, górny poprzedzony balkonem z prostą balustradą. Na osiach bocznych parteru otwory drzwiowe, na pozostałych osiach otwory okienne. Elewacja tylna, wsch. - czteroosiowa, z nieregularnym układem osi, na piętrze cztery otwory okienne, na parterze otwór drzwiowy, małe okienko, okno zamurowane, okno z drewnianymi okiennicami (pn.). Otwór drzwiowy w odcinkowo zamkniętej płycinie. Wystawka z okienkiem na osi, zwieńczona trójkątnym, ogzysowanym szczytem.

WNĘTRZE: pomieszczenia bez cech je wyróżniających. Sklepy z podwieszonymi stropami, posadzkami i tynkowanymi ścianami. Pomieszczenia mieszkalne z otynkowanymi ścianami i stropami. Komunikacja z zewnątrz od frontu i od tyłu. Komunikacja wewnątrz oparta o klatkę schodową oraz w układzie traktowym i działowym. Wszystkie pomieszczenia doświetlone.

INSTALACJE: wod.-kan., c.-o., elektryczna.

14. Kubatura	15. Powierzchnia użytkowa	16. Przeznaczenie pierwotne	17. Użytkowanie obecne
ok. 1970 m ³	308 m ²	kamienica	kamienica
18. Stan zachowania		19. Istniejące zagrożenia, najpilniejsze postulaty konserwatorskie	
<p>Ogólny stan budynku - dość dobry</p> <p>Ściany - frontowa dobry, tylna z odpadającym tynkiem i śladami zawilgoceń.</p> <p>Posadzki- dobry,</p> <p>Podłogi - wyeksploatowane,</p> <p>Wieżba dachowa - dobry,</p> <p>Pokrycie dachu - dobry,</p> <p>Stołarka okienna - w elewacji frontowej dobry, tylnej wyeksploatowana,</p> <p>Stołarka drzwiowa - j.w.,</p> <p>Schody - wyeksploatowane.</p>		brak	

20. Akta archiwalne (rodzaj akt, numer i miejsce przechowywania)

21. Uwagi

22. Bibliografia

22. Adnotacje o inspekcjach, informacje o zmianach (daty, imiona i nazwiska wypełniających)

23. Źródła ikonograficzne (rodzaj, sygnatura i miejsce przechowywania)

24. Opracowanie karty ewidencyjnej (autor, data i podpis)

Tekst mgr Jan Maraśkiewicz, XII. 2013 r.

Plany, rysunki mgr Jan Maraśkiewicz, XII. 2013 r.

Fotografie mgr Jan Maraśkiewicz, XII. 2013 r.

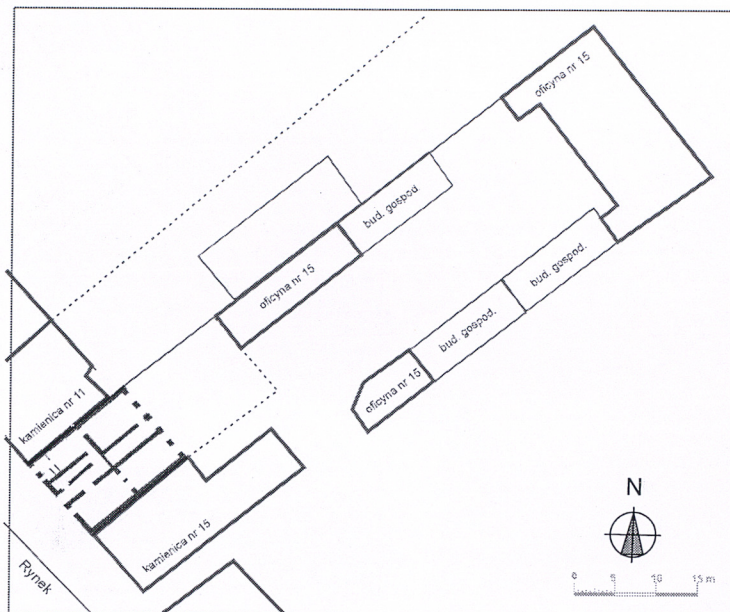
Miejsce przechowywania negatywów WUOZ.w.Warszawie.Delegatura.w.Ciechanowie....

Karta po wypełnieniu podlega ochronie na podstawie przepisów prawa autorskiego

25. Załączniki

ZAŁĄCZNIK DO KARTY EWIDENCYJNEJ NR 1

1. Miejscowość	PUŁTUSK	5. Nazwa zabytku (jak w karcie), adres	6. Zawartość załącznika
2. Gmina	Loco	KAMIENICA	plany, fotografie
3. Powiat	pułtuski	ul. Rynek 13	
4. Województwo	mazowieckie	06-100 Pułtusk	



OPIS FOTOGRAFII:

- 1-2. Kamienica, elewacja frontowa, zach.,
3. Kamienica, elewacja frontowa, balkon.,
4. Zabudowa pierzejowa od str. wsch.,
5. Zabudowa pierzejowa od str. zach.,
6. Kamienica, elewacja frontowa, gzyms wieńczący,
7. Kamienica, elewacja tylna, okno,
- 8-9. Kamienica, elewacja tylna, wsch.,
10. Kamienica, drzwi frontowe, środkowe,
11. Kamienica, drzwi klatki schodowej parteru,
12. Kamienica, wnętrze klatki schodowej, sklepienie,
13. Kamienica, klatka schodowa, górna.



2



3

Opracowanie załącznika (data i podpis)

mgr Jan Maraśkiewicz, XII. 2013 r.



4



6



6.



4.

ZAŁĄCZNIK DO KARTY EWIDENCYJNEJ NR 2

1. Miejscowość	Pułtusk	5. Nazwa zabytku (jak w karcie), adres KAMIENICA ul. Rynek 13 06-100 Pułtusk	6. Zawartość załącznika fotografie
2. Gmina	Loco		
3. Powiat	pułtuski		
4. Województwo	mazowieckie		



8,



9



10

Opracowanie załącznika (data i podpis)
mgr Jan Maraśkiewicz, XII. 2013 r.



11



12



13