

Nr

III

A

B

C

D

E

F

G

H

I

J

K

L

M

N

O

P

R

S

T

U

V

W

MAZOWIECKIE

X Y Z

1. Obiekt zabytkowy

DOM

ul. Rynek 9

II

2. Miejscowość

PUKTUSK

MASIO

3. Wiek

XIX

4. Styl

5. Kubatura m³

1944,0

6. Powierzchnia w m²

220,0

a) zabytkowa:

b) użytkowa:

20. Przynależność administracyjna

a) województwo

warszawski

b) powiat

Pułtusk

c) gmina

7. Materiał budowlany

Przed zniszczeniem

Po odbudowie

11. Ilość budynków

1

14. Grunty należące do zabytku:

ha

21. Stacja

Nazwa stacji

Odległość od stacji w km

a) ściany

cegła

12. Ilość kondygnacji

2

a) ogrody stylowe

b) sklepienia

13. Użytkowanie wnętrza według ilości:

b) sady i grunty uprawne

c) stropy

drewno

a) izb mieszkalnych

10

c) lasy

d) więzania dachu

drewno

b) innych pomieszczeń

—

d) wody

e) krycie dachu

blacha

c) piwnic

2

e) inne

22. Właściciel i jego adres

MRN, 5 Pułtusk

8. Wyposażenie architektoniczne

beton.

15. Przeznaczenie pierwotne budynku

mieszkalne.

16. Użytkowanie w latach ubiegłych

j.w.

17. Użytkowanie obecne

j.w.

18. Nadaje się do użycia na

j.w.

23. Użytkownik i jego adres

j.w.

24. Inwestor i jego adres

j.w.

9. Autorzy i data budowy i przebudowy

zbudowany w latach XIX.

19. Data, rodzaj i stopień zniszczeń i odbudowy

Data

O P I S

Zniszczenia %

Odbudowa %

VIII.1939 r.

XI.1939 r.

XII.1945 r.

1959

stan obecny dobry

25. Rejestr zabytku Nr

40/76 215/59

18.11.1959

rok miejsce przechowywania

26. Nazwa księgi hipotecznej

27. Nr hipoteczny

28. Akta

29. Fotografie

30. Inwentaryzacja pomiarowa

10. Udostępnienie

codziennie

Z Y X W V U T S R P O N M L K J I H G F E D C B A Nr

22. Przebieg prac konserwatorskich

| Rok | Wyszczególnienie prac | Koszt tys. zł |
|-----|-----------------------|------------------|
| | | |
| | | |
| | | |
| | | |
| | | |
| | | |
| | | |
| | | |
| | | |
| | | |

| 33. Koszty w tys. zł | Przewidywane | Rzeczywiste |
|-------------------------|--------------|-------------|
| | | |
| | | |
| | | |
| | | |
| | | |
| | | |
| | | |
| | | |
| | | |

34. Inspekcje

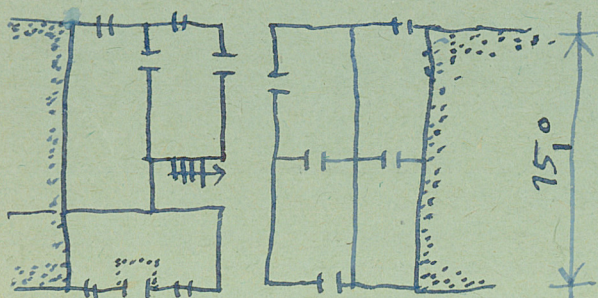
35. Uwagi różne

36. Wypełnił dnia 17.XI.58

A. Rajewski

37. Sprawdził dnia

18.67. J. Krolak



$H = 7,2$

OPIS:
W SRODKU PRZECIAT