

Nr

A

B

C

D

E

F

G

H

I

J

K

L

M

N

O

P

R

S

T

U

V

W

X

Y

Z

MAZOWIECKIE

1. Obiekt zabytkowy

SZKOŁA DAWNY GMACH SEMINARIJNY

2. Miejscowość

PUŁTUSK

MIASTO

3. Wiek

XVIII

4. Styl

barok

5. Kubatura m³

6500,0

6. Powierzchnia w m²

870,0

a) zabytkowa:

b) użytkowa:

7. Materiał budowlany

Przed zniszczeniem

Po odbudowie

11. Ilość budynków

1

14. Grunty należące do zabytku:

ha

a) ściany

cegła

12. Ilość kondygnacji

2

a) ogrody stylowe

—

b) sklepienia

—

13. Użytkowanie wnętrza według ilości:

b) sady i grunty uprawne

—

c) stropy

drewno

a) izb mieszkalnych

—

c) lasy

—

d) więzania dachu

drewno

b) innych pomieszczeń

30

d) wody

—

e) krycie dachu

dachówka

c) piwnic

1

e) inne

—

8. Wyposażenie architektoniczne

20000

15. Przeznaczenie pierwotne budynku

szkoła

16. Użytkowanie w latach ubiegłych

j.w.

17. Użytkowanie obecne

j.w.

18. Nadaje się do użycia na

j.w.

9. Autorzy i data budowy i przebudowy

Zbudowany w 1732 r.
restaurowany w XIX i XX w.

19. Data, rodzaj i stopień zniszczeń i odbudowy

Data

O P I S

Zniszczenia %

Odbudowa %

VIII.1939 r.

XI.1939 r.

XII.1945 r.

20. Przynależność administracyjna

a) województwo

mazowieckie

b) powiat

Pułtusk

c) gmina

21. Stacja

Nazwa stacji

Odległość od stacji w km

a) kolejowa

—

b) autobusowa

Pułtusk

22. Właściciel i jego adres

Skarb Państwa

23. Użytkownik i jego adres

Szkoła Podstawowa
LICEUM PEDAGOGICZNE

24. Inwestor i jego adres

25. Rejestr zabytku Nr

115/76; 691/62

rok 12.04.1962

miejsce przechowywania

26. Nazwa księgi hipotecznej

27. Nr hipoteczny

28. Akta

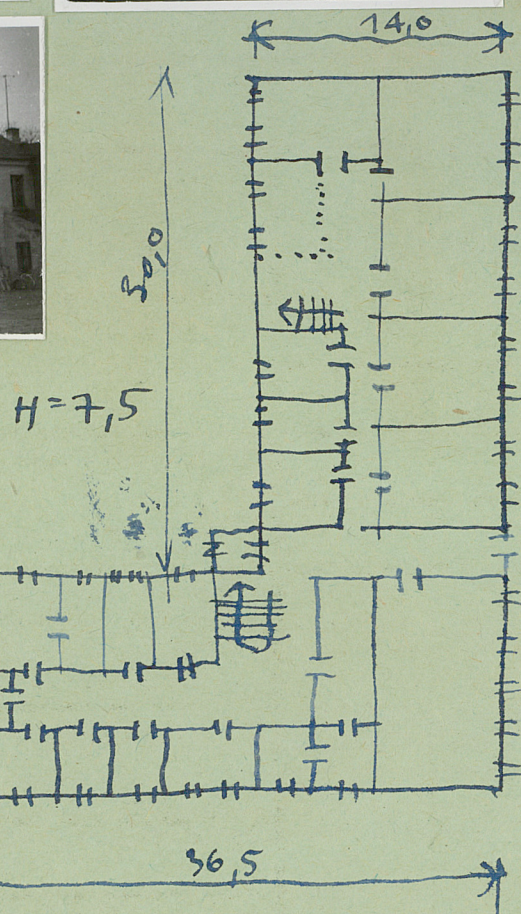
29. Fotografie

30. Inwentaryzacja pomiarowa

10. Udostępnienie

bez ograniczeń

Z Y X W V U T S R P O N M L K J I H G F E D C B A Nr



32. Przebieg prac konserwatorskich

Rok	Wyszczególnienie prac	Koszt tys. zł

33. Koszty w tys. zł

Przewidywane

Rzeczywiste

34. Inspekcje

35. Uwagi różne

36. Wypełnił dnia 23. X. 57

37. Sprawdził dnia

1X.67. J. Kwolek.

LITERATURA:

1. A. NOWOWIEJSKI - PROJEKT MONOGRAFIA 1930
2. BALIŃSKI, LIPIŃSKI - STANÓW. POLSKA T.I. str. 415
21885 P.