

Nr

A

B

C

D

E

F

G

H

I

J

K

L

M

N

O

P

R

S

T

U

V

W

X

Y

Z

MAZOWIECKIE

1. Obiekt zabytkowy

WIEZA RATUSZOWA

2. Miejscowość

PUŁTUSK

MAŁO

3. Wiek

1 poł. XVI

4. Styl

renesans polski

5. Kubatura m<sup>3</sup>

11760

6. Powierzchnia w m<sup>2</sup>

120

a) zabytkowa:

b) użytkowa:

20. Przynależność administracyjna

a) województwo

mazowiecki

b) powiat

Pułtusk

c) gmina

7. Materiał budowlany

Przed zniszczeniem

Po odbudowie

11. Ilość budynków

1

14. Grunty należące do zabytku:

ha

a) ściany

cegła

cegła

12. Ilość kondygnacji

2

a) ogrody stylowe

—

b) sklepienia

cegła

cegła

13. Użytkowanie wnętrza według ilości:

b) sady i grunty uprawne

—

c) stropy

drewno

drewno

a) izb mieszkalnych

—

c) lasy

—

d) więzania dachu

drewno

drewno

b) innych pomieszczeń

1

d) wody

—

e) krycie dachu

dach

dach

c) piwnic

1

e) inne

—

21. Stacja

Nazwa stacji

Odległość od stacji w km

a) kolejowa

Pułtusk

b) autobusowa

Pułtusk

22. Właściciel i jego adres

M.R.N. o Pułtusk

8. Wyposażenie architektoniczne

15. Przeznaczenie pierwotne budynku

mieszkanie

16. Użytkowanie w latach ubiegłych

— 1 —

17. Użytkowanie obecne

— 1 —

18. Nadaje się do użycia na

— 1 —

23. Użytkownik i jego adres

J. Muzeum

24. Inwestor i jego adres

J. i

9. Autorzy i data budowy i przebudowy

19. Data, rodzaj i stopień zniszczeń i odbudowy

Data

O P I S

Zniszczenia %

Odbudowa %

VIII.1939 r.

XI.1939 r.

XII.1945 r.

1959

wniesione poiskani

stan obecny dobry

20

20

25. Rejestr zabytku Nr

30/76 7/58

21.01.1959

rok ..... miejsce przechowywania

26. Nazwa księgi hipotecznej

27. Nr hipoteczny

28. Akta

29. Fotografie

30. Inwentaryzacja pomiarowa

10. Udostępnienie

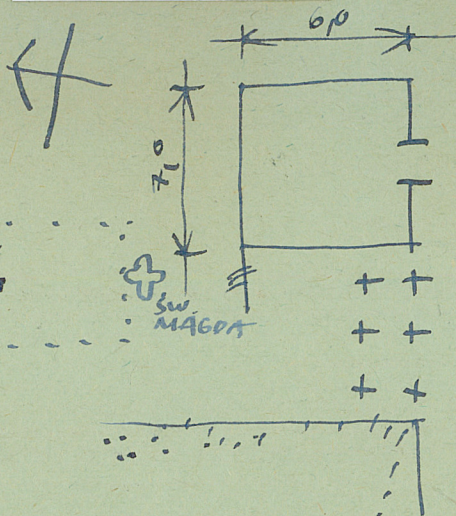
Cedzenie





pisowe, fotografia

H=28,0



### 32. Przebieg prac konserwatorskich

Rok	Wyszczególnienie prac	Koszt tys. zł

### 33. Koszty w tys. zł

### Przewidywane

### Rzeczywiste

### 34. Inspekcje

### 35. Uwagi różne

### 36. Wypełnił dnia 10.XI.50

*V. Rejzner*

### 37. Sprawdził dnia

*1X.67 J. Krolak*

### OPIS:

ZABUDOWANA NA PROSTOKĄCIE - PARTEN  
GÓRNE KONFIGURACJE - OŚMIOBOCZNE.

### LITERATURA.

W. H. GAWARDECKI: WIADOMOŚCI HISTORYCZNE  
MIASTA PUŁTUSKA W-WA 1826