

1. Obiekt zabytkowy
 POZA SPISEM RATUSZ

2. Miejscowość
 PUKTUSK 8784
 WARSZAWA

3. Wiek
 XX

4. Styl
 berliński

5. Kubatura m³
 4200.0

6. Powierzchnia w m²
 a) zabytkowa:
 b) użytkowa: 400.0

20. Przynależność administracyjna
 a) województwo
 b) powiat
 c) gmina

7. Materiał budowlany
 a) ściany
 b) sklepienia
 c) stropy
 d) więzania dachu
 e) krycie dachu

Przed zniszczeniem
 Po odbudowie
 cegła
 —
 klein
 drewno
 dach
 drewno

11. Ilość budynków
 1

12. Ilość kondygnacji
 3

13. Użytkowanie wnętrza według ilości:
 a) izb mieszkalnych
 b) innych pomieszczeń
 c) piwnic

14. Grunty należące do zabytku:
 ha
 a) ogrody stylowe
 b) sady i grunty uprawne
 c) lasy
 d) wody
 e) inne

21. Stacja
 Nazwa stacji
 Odległość od stacji w km
 a) kolejowa
 b) autobusowa
 Pukтусk
 —

22. Właściciel i jego adres
 pmer MRV

8. Wyposażenie architektoniczne
 /

15. Przeznaczenie pierwotne budynku
 Ratusz

16. Użytkowanie w latach ubiegłych
 1.5.

17. Użytkowanie obecne
 1.5.

18. Nadaje się do użycia na
 1.5.

23. Użytkownik i jego adres
 iju

24. Inwestor i jego adres
 1.5.

9. Autorzy i data budowy i przebudowy
 1718 wybudow.
 obecny wg. Projektu
 T. Wornickiego 1952-56

19. Data, rodzaj i stopień zniszczeń i odbudowy

Data	O P I S	Zniszczenia %	Odbudowa %
VIII.1939 r.			
XI.1939 r.			
XII.1945 r.	1944 minierany		
	odbudowany 1959		30%
1960/61	Tytułowany		

25. Rejestr zabytku Nr
 rok miejsce przechowywania

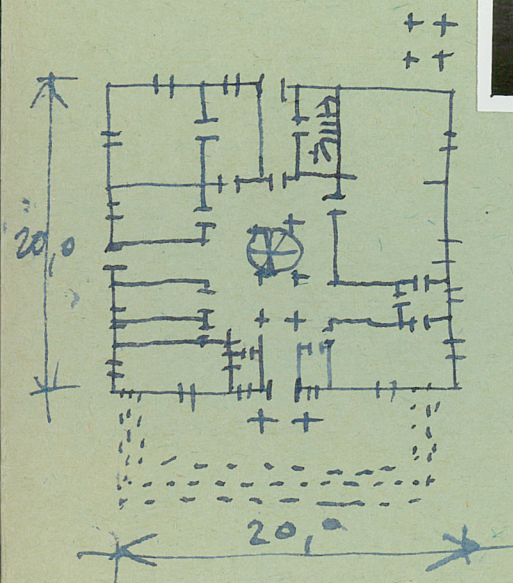
26. Nazwa księgi hipotecznej
 27. Nr hipoteczny

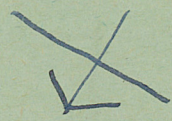
28. Akta

29. Fotografie

30. Inwentaryzacja pomiarowa

10. Udostępnienie
 bez ograniczeń




H = 10,5

32. Przebieg prac konserwatorskich

Rok	Wyszczególnienie prac	Koszt tys. zł

33. Koszty
w tys. zł

Przewidywane

Rzeczywiste

34. Inspekcje

Ratusz

- Dokumentacja naukowa

420. Studium historyczno-architektoniczne: M.Su-
limierska-Laube - historia budowlana, opis,
wnioski kons., W.Balicki - wstępne badania
terenowe; T.Kornacki - projekt techniczno-
roboczy. O/Warszawa 1956-57, s.20, il.27,
pl.18.

- Dokumentacja projektowa

421. Projekt roboczy detali 1:10, 1:1, rys.4,
T.Kornacki, O/Warszawa 1956.

36. Wypełnił dnia 10.XI.58.

A. Rejznerkowski

37. Sprawdził dnia

1X.67. J.Królik