

Nr



A

B

C

D

E

F

G

H

I

J

K

L

M

N

O

P

R

S

T

U

V

W

X

Y

Z

1. Obiekt zabytkowy

KAPLICA GROBOWA rodz. Tomickich

2. Miejscowość

SOCHACZEW

MIASO

3. Wiek XIX

4. Styl

klasycystyczny

5. Kubatura m<sup>3</sup>

200

6. Powierzchnia w m<sup>2</sup>

a) zabytkowa:

b) użytkowa:

42

20. Przynależność administracyjna

a) województwo

warszawskie

b) powiat

Sochaczew

c) gmina

m. to

7. Materiał budowlany

przed zniszczeniem

po odbudowie

11. Ilość budynków

1

14. Grunty należące do zabytku:

ha

12. Ilość kondygnacji

1

a) ogrody stylowe

—

13. Użytkowanie wnętrza według ilości:

b) sady i grunty uprawne

—

a) izb mieszkalnych

—

c) lasy

—

b) innych pomieszczeń

1

d) wody

—

c) piwnic

—

e) inne

cmentarz grobowy 1

21. Stacja

Nazwa stacji

Odległość od stacji w km

a) kolejowa

Sochaczew

b) autobusowa

Sochaczew

22. Właściciel i jego adres

par. rym. kat. w S.

23. Użytkownik i jego adres

par. rym. kat. w S.

24. Inwestor i jego adres

JW

25. Rejestr zabytku Nr

rok..... miejsce przechowywania

26. Nazwa księgi hipotecznej

27. Nr hipoteczny

28. Akta

29. Fotografie

30. Inwentaryzacja pomiarowa

8. Wyposażenie architektoniczne

Ołtarz klasycystyczny,  
Nagrobek Jana Tomickiego  
gen. W.P. 1847.

9. Autorzy i data budowy i przebudowy

zbudowania w I p. XIX w.

10. Udostępnienie

dostępne

15. Przeznaczenie pierwotne budynku

Kaplica grobowa

16. Użytkowanie w latach ubiegłych

Kaplica grobowa

17. Użytkowanie obecne

Kaplica grobowa

18. Nadaje się do użycia na

Kaplica grobowa

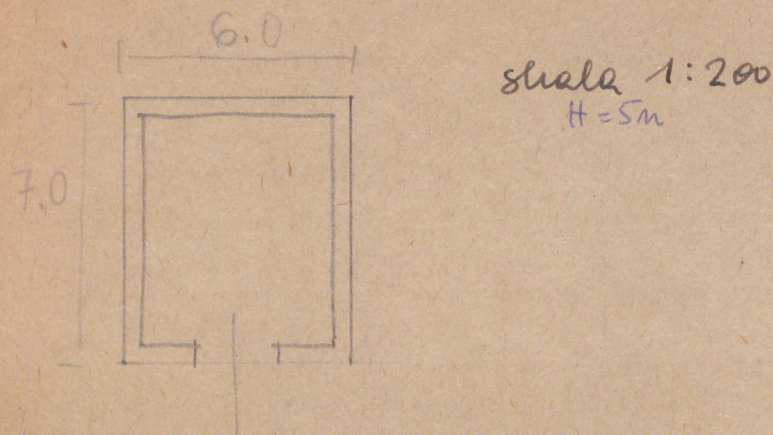
19. Data, rodzaj i stopień zniszczeń i odbudowy

Data	O P I S	Zniszczenia %	odbudowa %
VIII. 1939 r.			
XI. 1939 r.			
XII. 1945 r.			
1959	stan bardzo dobry		
1967	" " "		



Z Y X W V U T S R P O N M L K J I H G F E D C B A Nr

31. Szkic sytuacyjny, plan schematyczny, uwagi opisowe, fotografia



32. Przebieg prac konserwatorskich

Rok	Wyszczególnienie prac	Koszt tys. zł

33. Koszty  
w tys. zł

Przewidywane

Rzeczywiste

34. Inspekcje


35. Uwagi różne

36. Wypełnił dnia

XI.59. *[signature]*

37. Sprawdził dnia

X. 1967 *[signature]*

Na planie prostokąta. Na narożnikach białe, okna półkolisty w obramieniach i kolumny. wejście prostokątne. Dach dwuspadowy z blachną miedzianą na sygnetach.