

Nr

A B C D E F G H I J K L M N O P R S T U V W X Y Z

1. Obiekt zabytkowy

WIEZIENIE, dawniej klasztor poreformacki

2. Miejscowość

PUETUSK

MIASTO

3. Wiek XVII

4. Styl BAROK

5. Kubatura m<sup>3</sup>

6.750p

6. Powierzchnia w m<sup>2</sup>

900,0

a) zabytkowa:

b) użytkowa:

20. Przynależność administracyjna

a) województwo MARSZAŃSKIE

b) powiat PUETUSK

c) gmina:

7. Materiał budowlany

przed zniszczeniem

po odbudowie

11. Ilość budynków

1

14. Grunty należące do zabytku:

ha

12. Ilość kondygnacji

2

a) ogrody stylowe

13. Użytkowanie wnętrza według ilości:

b) sady i grunty uprawne

a) izb mieszkalnych

c) lasy

b) innych pomieszczeń

d) wody

c) piwnic

e) inne

21. Stacja

Nazwa stacji

Odległość od stacji w km

a) kolejowa

Pul hush

b) autobusowa

PUETUSK

22. Właściciel i jego adres

PRN. Prokuratura Powiatowa  
w Pułtusku

8. Wyposażenie architektoniczne

15. Przeznaczenie pierwotne budynku klasztor

16. Użytkowanie w latach ubiegłych

wężenie

17. Użytkowanie obecne

j.w.

18. Nadaje się do użycia na

j.w.

23. Użytkownik i jego adres

j.w.

24. Inwestor i jego adres

9. Autorzy i data budowy i przebudowy

Zbudowane w 1640r. z

fundacji S. Wessla.

w 1803r. zajęty na wężenie

19. Data, rodzaj i stopień zniszczeń i odbudowy

Data

O P I S

Zniszczenia  
%dbu-  
dowa  
%

VIII. 1939 r.

XI. 1939 r.

XII. 1945 r.

1958

Stan obecny dobry

1967

Remont dachu

25. Rejestr zabytku Nr

rok..... miejsce przechowywania

26. Nazwa księgi hipotecznej

27. Nr hipoteczny

28. Akta

29. Fotografie

30. Inwentaryzacja pomiarowa

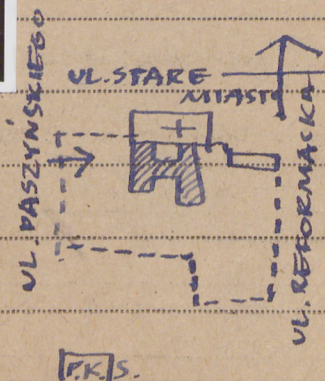
10. Udostępnienie niedostępne

wizerze uzbrojone

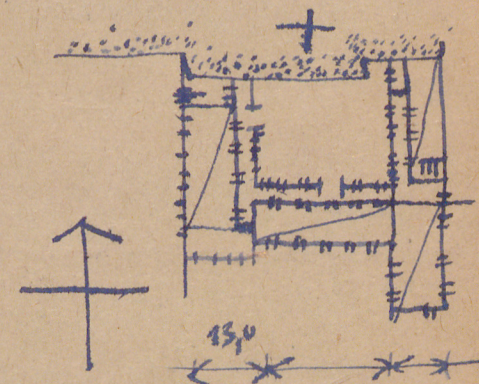
robiemie szkiców i fotografowanie  
zabudowane.



g prac konserwatorskich



Wyszczególnienie prac			Koszt tys. zł
Koszty w tys. zł	Przewidywane	Rzeczywiste	34. Inspekcje



36. Wypełnił dnia 5. XII. 58.

A. Zejgerkowski

37. Sprawdził dnia

1x. 67. J. Kwolike.