

KARTA EWIDENCYJNA ZABYTKU NIERUCHOMEGO WPISANEGO DO REJESTRU ZABYTKÓW

3. Miejscowość

PUŁTUSK

9724

1. Nazwa

BUDYNEK LICEUM OGÓLNOKSZTAŁCĄCEGO
dawne kolegium jezuickie (pobenedyktynskie)

899/2

2. Czas powstania

1803 - 1806 r. 1816 - 1825 r.

4. Adres

ul. Piotra Skargi 2
06-100 Pułtusk

nr ewidencyjny działki 141

nr księgi wieczystej

11. Materiały graficzne



Fot. 1



5. Przynależność administracyjna

województwo mazowieckie
powiat pułtowski
gmina Pułtusk

6. Współrzędne geograficzne

N: 52°42'23.14"
E: 21°5'17.88"

7. Poprzednie nazwy miejscowości

Pułtusk

8. Właściciel i jego adres

Powiat Pułtowski
ul. Marii Skłodowskiej-Curie 11
06-100 Pułtusk

9. Użytkownik i jego adres

Liceum Ogólnokształcące im. Piotra Skargi
ul. Piotra Skargi 2
06-100 Pułtusk

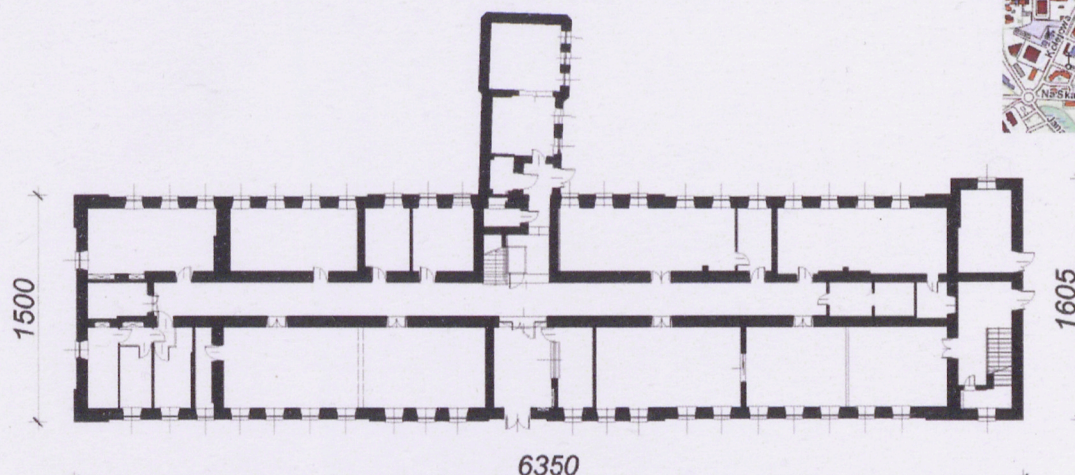
10. Formy ochrony

Studium uwarunkowań i kierunków
zagospodarowania przestrzennego Miasta i
Gminy Pułtusk Uchwała Nr XL/588/2002 Rady
Miejskiej z dn. 08.07.2002.

dec. nr 6. A-82 z 18.11.1959

A-1406

23.02.2018



0 6 12 18 24

RZUT PARTERU 1:600

12. Historia

Budynek znajduje się blisko miejsca, gdzie stało dawne kolegium jezuickie. Po wielkim pożarze w 1798 r. pierwotna siedziba została całkowicie rozebrana w celu wybudowania nowego kompleksu klasztorno – szkolnego benedyktynów. Wzniesiono go w 2 turach, w latach 1803 – 1806 i 1816 – 1825, realizując projekt pruskiego budowniczego Adlera. Zamiast dotychczasowego rozplanowania w formie czworoboku wokół dziedzińca, budowli nadano plan litery T z 2 – osiowym korpusem i o wiele krótszym i niższym skrzydłem zachodnim. Po raz wtóry gmach został odbudowany po pożarze w 1875 r. w zasadzie bez większych zmian, ale już bez odtwarzania łącznika wiodącego do kościoła. W XX w. w 3 turach: 1912 – 1925, 1974 – 1975 i 1988 – 1989 dobudowano do wszystkich części trzecią kondygnację. Po roku 1960 wymieniono stropy drewniane na stropy typu Kleina. Po przekształceniach budynek stracił swój pierwotny styl.

13. Opis

SYTUACJA: budynek położony na terenie Starego miasta, blisko Rynku przy ulicy Piotra Skargi na północ od kościoła pojezuickiego p.w. Piotra i Pawła, zwrócony frontem do ulicy. Przed budynkiem urządzonej teren z trawnikami i krzewami.

MATERIAŁ i KONSTRUKCJA: fundamenty kamienne, ściany z cegły ceramicznej palonej na zaprawie wapiennej, obustronnie tynkowane. Stropy nad parterem i piętrzem typu Kleina. Więźba dachowa drewniana płatwiowo – krokwiowa z dwoma stolcami. Pokrycie dachowe z dachówki ceramicznej karpiówki. Posadzki na korytarzach z płytek gresowych na parterze i z parkietu drewnianego na I i II piętrze. Posadzki w klasach i pokojach z parkietu drewnianego. Stolarka okienna drewniana o konstrukcji drewnianej, sześciopodziałowa, dwuskrzydłowa z otwieranym prostokątnym nadświetlami. Drzwi wejściowe drewniane z ozdobną szybką. Drzwi wewnętrzne na parterze drewniane z ozdobną szybką, stolarka na I i II piętrze drewniana płycinowa.

RZUT: na planie prostokąta z skrzydłem tylnym. Korpus główny dwutraktowy z korytarzem wzdłużnym międzytraktowym, z dwoma klatkami schodowymi. Kondygnacje o podobnych rozkładach pomieszczeń. W elewacji tylnej dobudowano prostopadłe skrzydło.

BRYŁA: budynek dwupiętrowy, korpus główny nakryty czterospadowym dachem, skrzydło tylne przykryte trójspadowym dachem. Od frontu delikatna wnęka z zakończona półkoliście, w niej główne drzwi oraz balkon na piętrze z ozdobną balustradą żeliwną.

ELEWACJE: otynkowane, z dwoma gzymsami między kondygnacyjnymi i gzymsem podokapowym. Elewacja frontowa od strony wschodniej: 2- osiowa, parter boniowany, w płytkiej wnęcie zakończonej półkoliście umieszczono drewniane drzwi wejściowe z ozdobną szybką oraz na piętrze balkon z ozdobną żeliwną balustradą. Trzy pary okien z każdej strony drzwi wejściowych oprawione dekoracyjnie gzymsikami nadokiennymi. Część dobudowana od strony bez boniowania na parterze i bez gzymsów. Elewacja tylna od strony zachodniej bez boniowania na parterze tylko z gzymsami międzykondygnacyjnymi i gzymsem podokapowym. Do elewacji tylnej dobudowano skrzydło. Elewacja boczna od strony północnej jednoosiowa z gzymsami jak w elewacji frontowej lecz bez boniowanego parteru. Elewacja boczna od strony południowej jednoosiowa z boniowanego parteru.

WNĘTRZE: ściany tynkowane, posadzki w pomieszczeniach z pakietu drewnianego, na korytarzach płytki gresowe (na parterze), na I i II piętrze parkiet drewniany. Komunikacja w pionie oparta na dwóch klatkach schodowych.

INSTALACJE: wodno - kanalizacyjna, centrale ogrzewanie

14. Kubatura	15. Powierzchnia użytkowa	16. Przeznaczenie pierwotne kolegium jezuickie (pobenedyktykańskie)	17. Użytkowanie obecne liceum ogólnokształcące
18. Stan zachowania Ogólny stan zachowania – wymagający częściowych napraw i modernizacji Ściany i fundamenty – wymagają miejscowych napraw i wzmocnień Posadzki i podłogi – dobry Wieżba dachowa – dobry Pokrycie dachowe – do naprawy lub wymiany Stolarka okienna i drzwiowa – dobry Schody – dobry		19. Istniejące zagrożenia, najpilniejsze postulaty konserwatorskie - wymiana pokrycia dachowego, naprawa spękań ścian	

20. Akta archiwalne (rodzaj akt, numer i miejsce przechowywania)

21. Uwagi

22. Adnotacje o inspekcjach, informacje o zmianach (daty, imiona i nazwiska wypełniających)

23. Bibliografia

Katalog zabytków sztuki w Polsce – Instytut Sztuki Polskiej Akademii Nauk,
Warszawa 1999
Krzysztof Wiśniewski - Kościół Św. P i P. Apostołów oraz inne zabudowania jezuickie
i benedyktyńskie w Pułtusku
Dzieje Pułtuska t.1 - A. Kosecki i J. Szczepański
Dzieje Pułtuska t.2 - H. Samsonowicz i R. Lolo

24. Opracowanie karty ewidencyjnej (autor, data i podpis)

tekst mgr inż. Katarzyna Skiba-Rudowska 12.02.2018

plany, rysunki mgr inż. Katarzyna Skiba-Rudowska 12.02.2018

fotografie mgr inż. Katarzyna Skiba-Rudowska 12.02.2018



25. Źródła ikonograficzne (rodzaj, miejsce przechowywania)

Miejsce przechowywania negatywów: WUOZ w Warszawie Del. w Ciechanowie

Karta po wypełnieniu podlega ochronie na podstawie przepisów prawa autorskiego

26. Załączniki

Wkładek - 4

ZAŁĄCZNIK DO KARTY EWIDENCYJNEJ

Nr 1

1. Miejscowość	PUŁTUSK	5. Nazwa zabytku (jak w karcie), adres	6. Zawartość załącznika
2. Gmina	Pułtusk	BUDYNEK LICEUM OGÓLNOKSZTAŁCĄCEGO	Plan sytuacyjny, opis fotografii, fotografie
3. Powiat	pułtusi	dawne kolegium jezuickie (pobenedyktynskie)	
4. Województwo	mazowieckie	ul. Piotra Skargi 2	
		06-100 Pułtusk	



Opis fotografii:

1. Elewacja frontowa, wschodnia
2. Elewacja frontowa oraz północna
3. Elewacja frontowa, drzwi wejściowe
4. Elewacja frontowa i południowa
5. Elewacja tylna, zachodnia
6. Elewacja tylna, gzyms między kondygnacyjny i podokapowy
7. Klatka schodowa boczna, schody i barierki
8. Korytarz piętro II
9. Drzwi wewnętrzne parter
10. Drzwi wewnętrzne piętro I
11. Drzwi wewnętrzne piętro II
12. Drzwi wewnętrzne piętro I Aula
13. Okna parteru z dekoracyjnymi gzymsikami nadokiennymi
14. Okno parteru elewacji
15. Strych oraz elementy więźby dachowej
16. Elementy więźby dachowej
17. Elementy więźby dachowej
18. Parkan
19. Parkan
20. Parkan
21. Parkan

Opracowanie
załącznika: (data i
podpis)

mgr inż. Katarzyna Skiba-Rudowska
12.02.2018

[Signature]



Fot. 2



Fot. 3

ZAŁĄCZNIK DO KARTY EWIDENCYJNEJ

Nr 2

1. Miejscowość	PUŁTUSK	5. Nazwa zabytku (jak w karcie), adres	6. Zawartość załącznika
2. Gmina	Pułtusk	BUDYNEK LICEUM OGÓLNOKSZTAŁCĄCEGO	Fotografie
3. Powiat	pułtuski	dawne kolegium jezuickie (pobenedyktynskie)	
4. Województwo	mazowieckie	ul. Piotra Skargi 2	
		06-100 Pułtusk	



Fot. 4.



Fot. 5



Fot. 6

Opracowanie załącznika:
(data i podpis)
mgr inż. Katarzyna Skiba-Rudowska 12.02.2018



Fot. 7



Fot. 8

ZAŁĄCZNIK DO KARTY EWIDENCYJNEJ

Nr 3

1. Miejscowość	PUŁTUSK	5. Nazwa zabytku (jak w karcie), adres	6. Zawartość załącznika
2. Gmina	Pułtusk	BUDYNEK LICEUM OGÓLNOKSZTAŁCĄCEGO	Fotografie
3. Powiat	pułtusi	dawne kolegium jezuickie (pobenedyktynskie)	
4. Województwo	mazowieckie	ul. Piotra Skargi 2	
		06-100 Pułtusk	



Fot. 9.



Fot. 10



Fot. 11



Fot. 12



Fot. 13



Fot. 14

1. Miejscowość	PUŁTUSK	5. Nazwa zabytku (jak w karcie), adres	6. Zawartość załącznika
2. Gmina	Pułtusk	BUDYNEK LICEUM OGÓLNOKSZTAŁCĄCEGO	Fotografie
3. Powiat	pułtuski	dawne kolegium jezuickie (pobenedyktynskie)	
4. Województwo	mazowieckie	ul. Piotra Skargi 2 06-100 Pułtusk	



Fot. 15



Fot. 16



Fot. 17



Fot. 18



Fot. 19



Fot. 20



Fot. 21