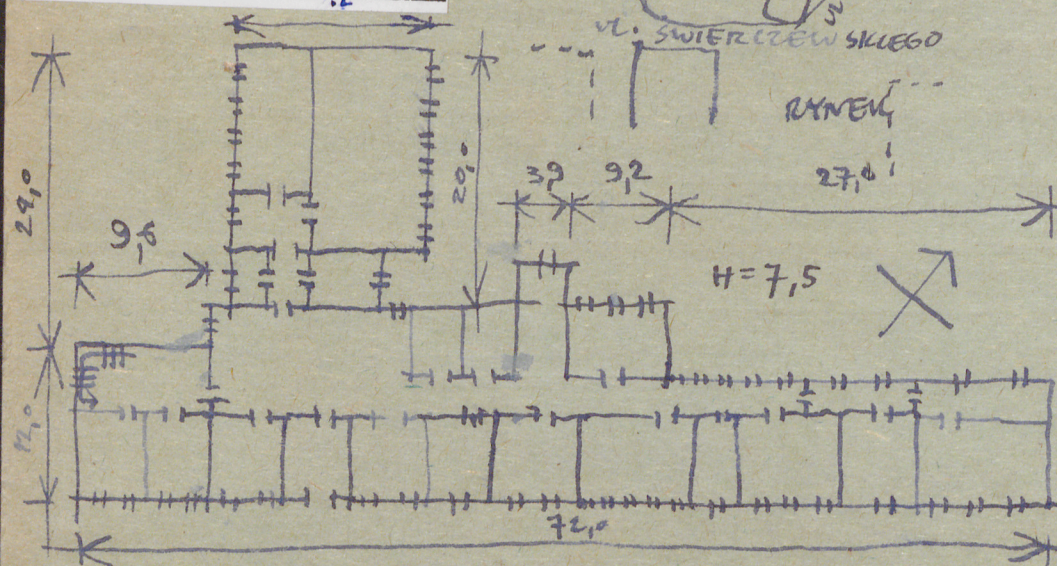


1. Obiekt zabytkowy DAWNA KANONIA										2. Miejscowość PUKTUSK																			
3. Wiek XIX			4. Styl			5. Kubatura m ³ 9.500,0			6. Powierzchnia w m ² a) zabytkowa: b) użytkowa: 1300,0							20. Przynależność administracyjna a) województwo b) powiat c) gmina													
7. Materiał budowlany			Przed zniszczeniem			Po odbudowie			11. Ilość budynków 1			14. Grunty należące do zabytku: ha							21. Stacja Nazwa stacji Odległość od stacji w km										
a) ściany			cegła						12. Ilość kondygnacji 2			a) ogrody stylowe 1							a) kolejowa										
b) sklepienia			-						13. Użytkowanie wnętrza według ilości:			b) sady i grunty uprawne							b) autobusowa										
c) stropy			drewno						a) izb mieszkalnych 41			c) lasy							22. Właściciel i jego adres M. R. N. PUKTUSK										
d) więzania dachu			drewno						b) innych pomieszczeń 4			d) wody																	
e) krycie dachu			dach						c) piwnic 1			e) inne																	
8. Wyposażenie architektoniczne										15. Przeznaczenie pierwotne budynku KANONIA										23. Użytkownik i jego adres SZKOŁA									
										16. Użytkowanie w latach ubiegłych SZKOŁA										24. Inwestor i jego adres 116/76									
										17. Użytkowanie obecne "										25. Rejestr zabytku Nr 692									
9. Autorzy i data budowy i przebudowy 1 pot. XIX w.										19. Data, rodzaj i stopień zniszczeń i odbudowy										26. Nazwa księgi hipotecznej 27. Nr hipoteczny									
										Data O P I S Zniszczenia % Odbudowa %										28. Akta									
										VIII.1939 r.										29. Fotografie									
										XI.1939 r.										30. Inwentaryzacja pomiarowa									
10. Udostępnienie BZL OBRANICZENIA										XII.1945 r.																			



32. Przebieg prac konserwatorskich

Rok	Wyszczególnienie prac	Koszt tys. zł

33. Koszty w tys. zł

Przewidywane

Rzeczywiste

34. Inspekcje

35. Uwagi różne

36. Wypełnił dnia

10 X 50

37. Sprawdził dnia

1X.67. J. Krolite.