

Nr

A

B

C

D

E

F

G

H

I

J

K

L

M

N

O

P

R

S

T

U

V

MAZOWIECKIE

W

X

Y

Z

1. Obiekt zabytkowy

39714

BRAMA CEMENTARNA przy kolegiacie, boenne

2. Miejscowość

PŁETUSK

9763

MIASTO

3. Wiek

XVII

4. Styl

barok

5. Kubatura m³

16,8

6. Powierzchnia w m²

4,0

a) zabytkowa:

b) użytkowa:

20. Przynależność administracyjna

a) województwo

mazowiecki

b) powiat

Płocki

c) gmina

7. Materiał budowlany

Przed zniszczeniem

Po odbudowie

11. Ilość budynków

1

14. Grunty należące do zabytku:

ha

12. Ilość kondygnacji

1

a) ogrody stylowe

—

13. Użytkowanie wnętrza według ilości:

b) sady i grunty uprawne

—

a) izb mieszkalnych

—

c) lasy

—

b) innych pomieszczeń

—

d) wody

—

c) piwnic

—

e) inne

—

21. Stacja

Nazwa stacji

Odległość od stacji w km

a) kolejowa

—

b) autobusowa

Płock

22. Właściciel i jego adres

Parafia katolicka - Płock

23. Użytkownik i jego adres

j.w.

24. Inwestor i jego adres

j.w.

8. Wyposażenie architektoniczne

Porządek Modli, Barok - barok

15. Przeznaczenie pierwotne budynku

brak

16. Użytkowanie w latach ubiegłych

— 1 —

17. Użytkowanie obecne

— 1 —

18. Nadaje się do użycia na

— 1 —

9. Autorzy i data budowy i przebudowy

budow. XVIII

19. Data, rodzaj i stopień zniszczeń i odbudowy

Data

O P I S

Zniszczenia %

Odbudowa %

VIII.1939 r.

XI.1939 r.

XII.1945 r.

1958

stan obecny, dobry

25. Rejestr zabytku Nr

rok miejsce przechowywania

26. Nazwa księgi hipotecznej

27. Nr hipoteczny

28. Akta

29. Fotografie

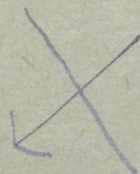
30. Inwentaryzacja pomiarowa

10. Udostępnienie

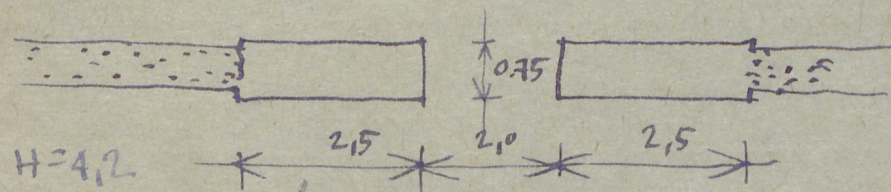
Cechi



opisowe, fotografia



①



RYNEK

UL. ŚW. ERZĘWSKIEGO.

BRAMA

①

UL. KOPERNIKOWA

OPIS:

ŚCIANY PRONT. ROZCIĄKOW. PILASTRAMI
SZCZYT FALISTY
WNEKA (NA POSA/G N.M.P)

32. Przebieg prac konserwatorskich

Rok	Wyszczególnienie prac	Koszt tys. zł

33. Koszty
w tys. zł

Przewidywane

Rzeczywiste

34. Inspekcje

35. Uwagi różne

36. Wypełnił dnia 10. XI 59

A. Rejzankowski

37. Sprawdził dnia

1X 67. J. Krolak