

Nr

I

A

B

C

D

E

F

G

H

I

J

K

L

M

N

O

P

R

S

T

U

V

W

X

Y

Z

MAZOWIECKIE

ul. Mazowieckiej

1. Obiekt zabytkowy

DZWONNICA

kolegiata

2. Miejscowość

PUŁTUSK

MASIO

3. Wiek

XVI - XVII

4. Styl

GÓRNY GÓRNY  
I KLASYC.5. Kubatura m<sup>3</sup>

290,0

6. Powierzchnia w m<sup>2</sup>

130,0

a) zabytkowa:

b) użytkowa:

20. Przynależność administracyjna

a) województwo

mazowiecki

b) powiat

Pułtusk

c) gmina

7. Materiał budowlany

Przed zniszczeniem

Po odbudowie

11. Ilość budynków

1

14. Grunty należące do zabytku:

ha

21. Stacja

Nazwa stacji

Odległość od stacji w km

a) ściany

cegła

b) sklepienia

—

c) stropy

drewno

d) więzania dachu

drewno

e) krycie dachu

blachy

12. Ilość kondygnacji

3

a) ogrody stylowe

—

13. Użytkowanie wnętrza według ilości:

b) sady i grunty uprawne

—

a) izb mieszkalnych

c) lasy

b) innych pomieszczeń

1

d) wody

—

c) piwnic

e) inne

—

22. Właściciel i jego adres

Parafia Rybn. Pab. w Pułtusku

8. Wyposażenie architektoniczne

żelazne

15. Przeznaczenie pierwotne budynku

dzwonnicza

16. Użytkowanie w latach ubiegłych

j.w.

17. Użytkowanie obecne

j.w.

18. Nadaje się do użycia na

j. b.

23. Użytkownik i jego adres

j.w.

24. Inwestor i jego adres

9. Autorzy i data budowy i przebudowy

Zbudow. w 1507 r. przez muratora  
Czackiego Jęnego - rozbudow.  
w 1782-83 r.  
w 1944 części. rozbudow. - przebudow.  
w 1955 r.

19. Data, rodzaj i stopień zniszczeń i odbudowy

Data

O P I S

Zniszczenia %

Odbudowa %

VIII.1939 r.

XI.1939 r.

XII.1945 r.

1966

wskrośowe poiskiem

Odbudowane (górna partia.)

20%

25. Rejestr zabytku Nr

42/76 ; 217/59

17.11.1958

rok ..... miejsce przechowywania

26. Nazwa księgi hipotecznej

27. Nr hipoteczny

28. Akta

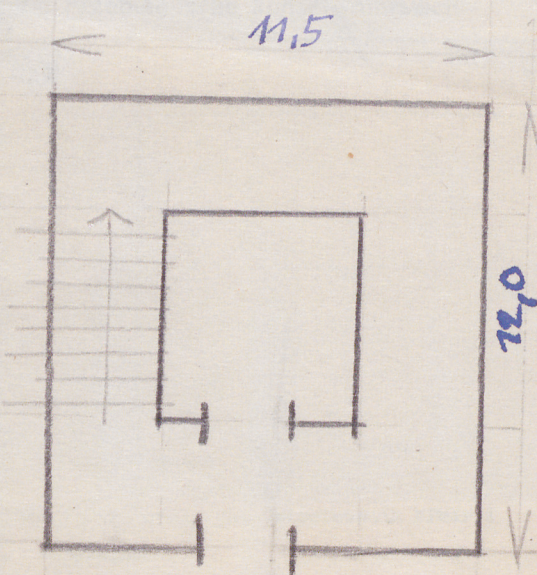
29. Fotografie

30. Inwentaryzacja pomiarowa

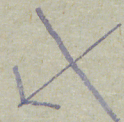


Z Y X W V U

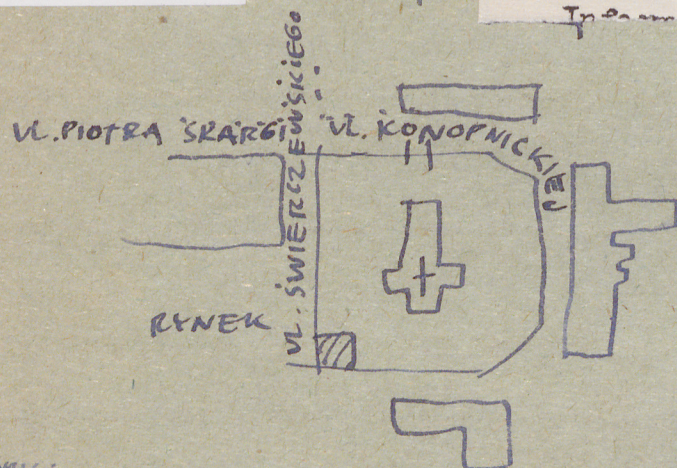
skala: ... 1:200 ...



H=23,0



H=23,0



OPIS:

NAD ARKADOWYMI NISZAMI TABLICA Z 1782 R.  
WOKÓŁ WEW. WIEŻY - SCHODY NA GÓRĘ.

LITERATURA:

J. CHYCZEWSKI, KOLEGIATA KURTUSKA W-WA 1936.



Wypełnił dnia 10. XI. 58.

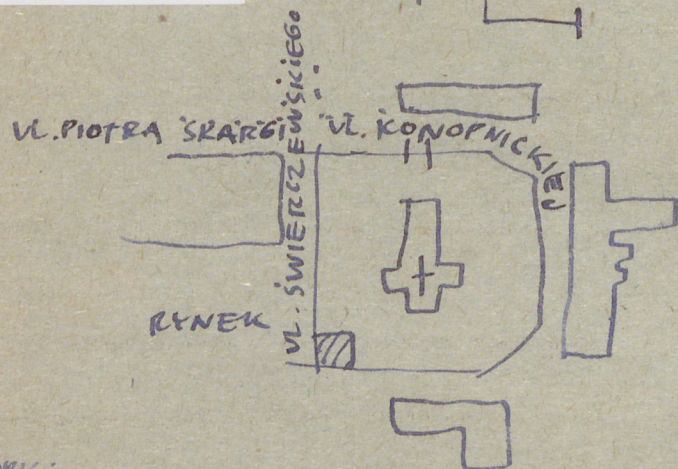
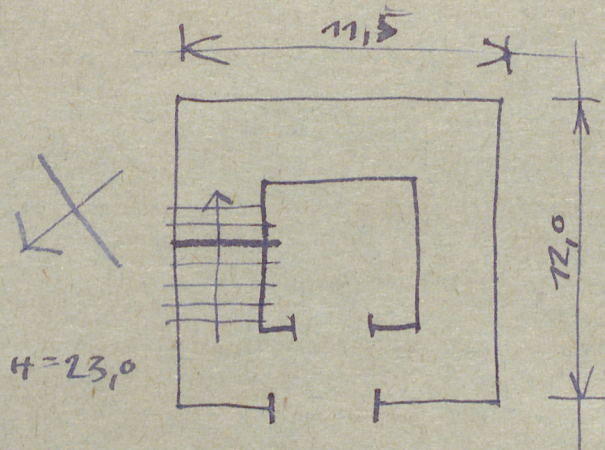
A. Rejzerman

Sprawdził dnia

18. 67. J. Kosiński



150



NAD ARKADOWYMI NISZAMI TABLICA, z 1782 r.  
WOKÓŁ WEW. WIEŻY - SCHODY NA GÓRĘ.

J. CHYCZEWSKI, KOLEGIATA KUPTUSKA W-WA 1936.

[illegible]

Dzwonnića

411. Studium historyczno-architektoniczne: M. Sulimierska-Laube - omówienie materiałów wykończających w opracowaniu, historia budowlana, opis, wnioski kons., aneksy; T. Kornacki - projekt roboczy. O/Warszawa 1957, s.17, il.26, tabl.5.

### 34. Inspekcje



A. Rejzner

Sprawdził dnia

IX. 67. J. Koolik